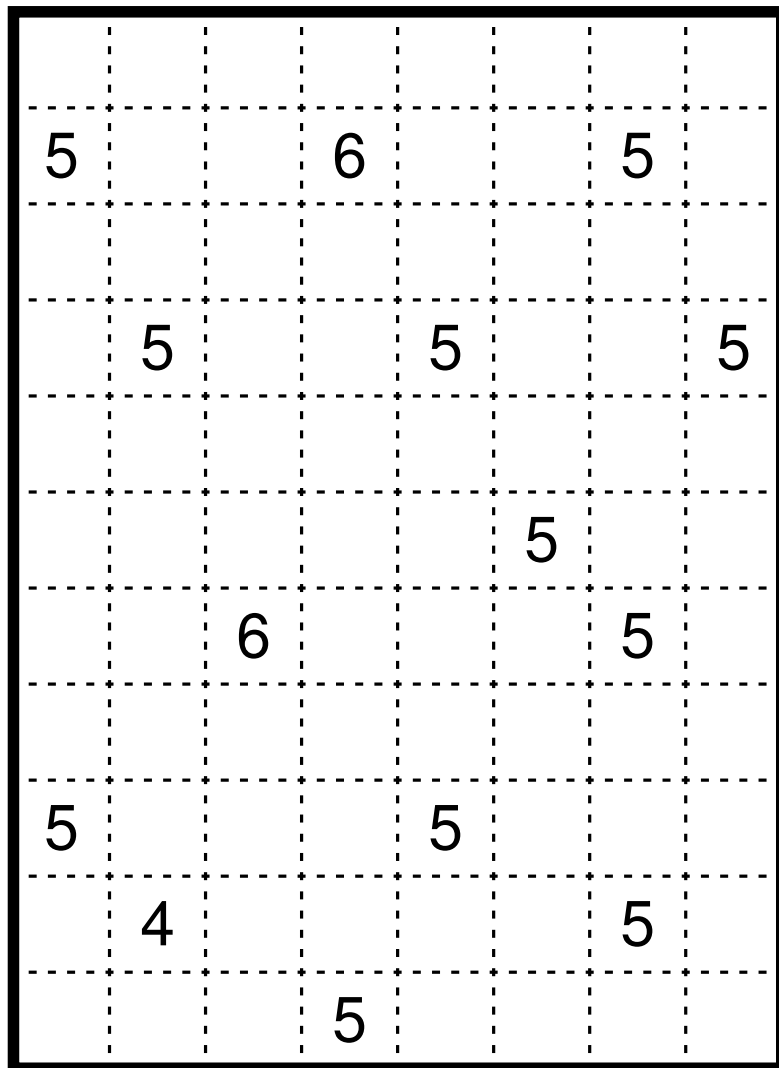


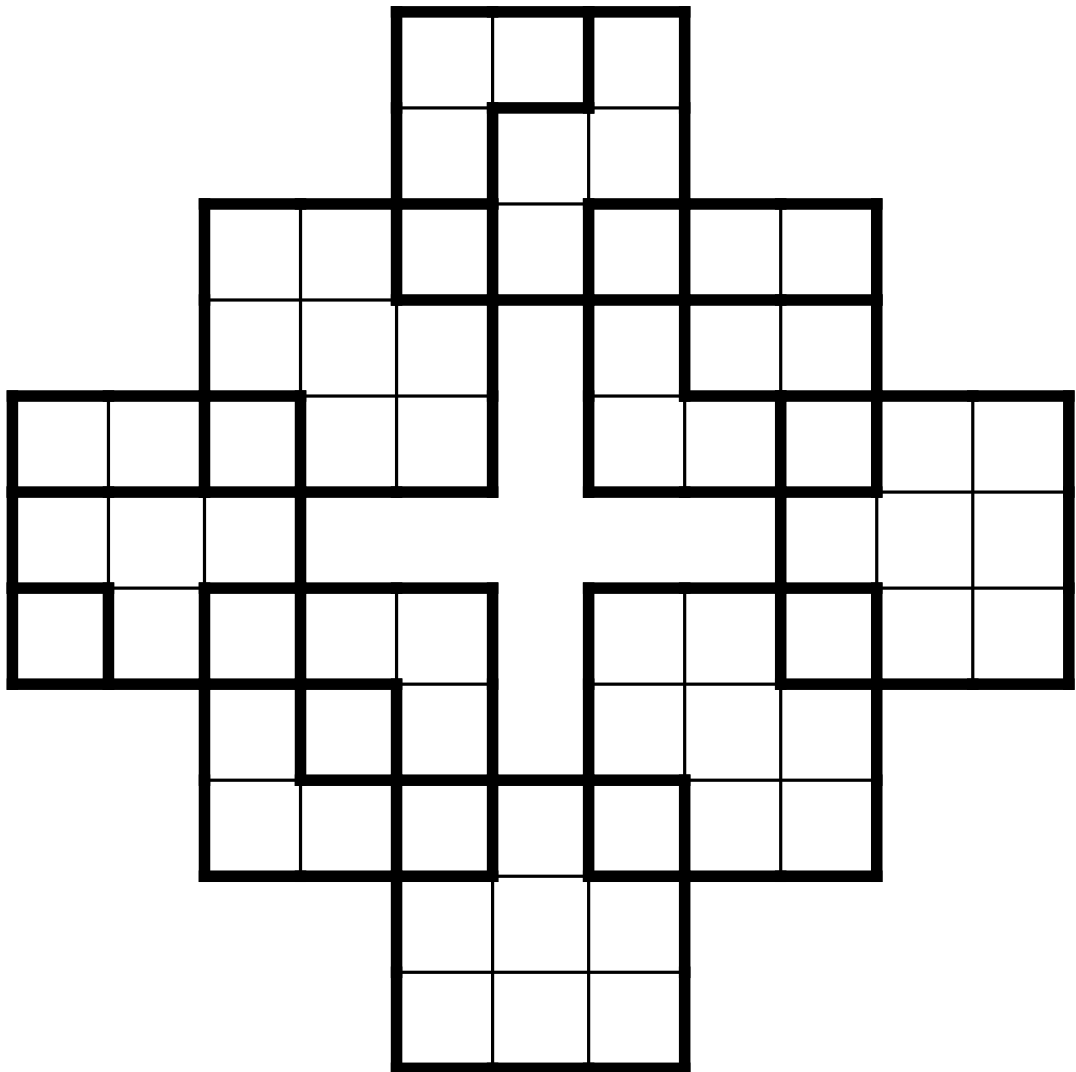
8.1 Rekuto – Zielschießen

Zerlege das Gitter entlang der gestrichelten Linien in Rechtecke, sodass jedes Rechteck genau eine Zahl enthält. Die Zahl ist die Summe der Breite und Höhe des jeweiligen Rechtecks. **Achtung:** Nur ein Rechteck ist eindeutig bestimmt.

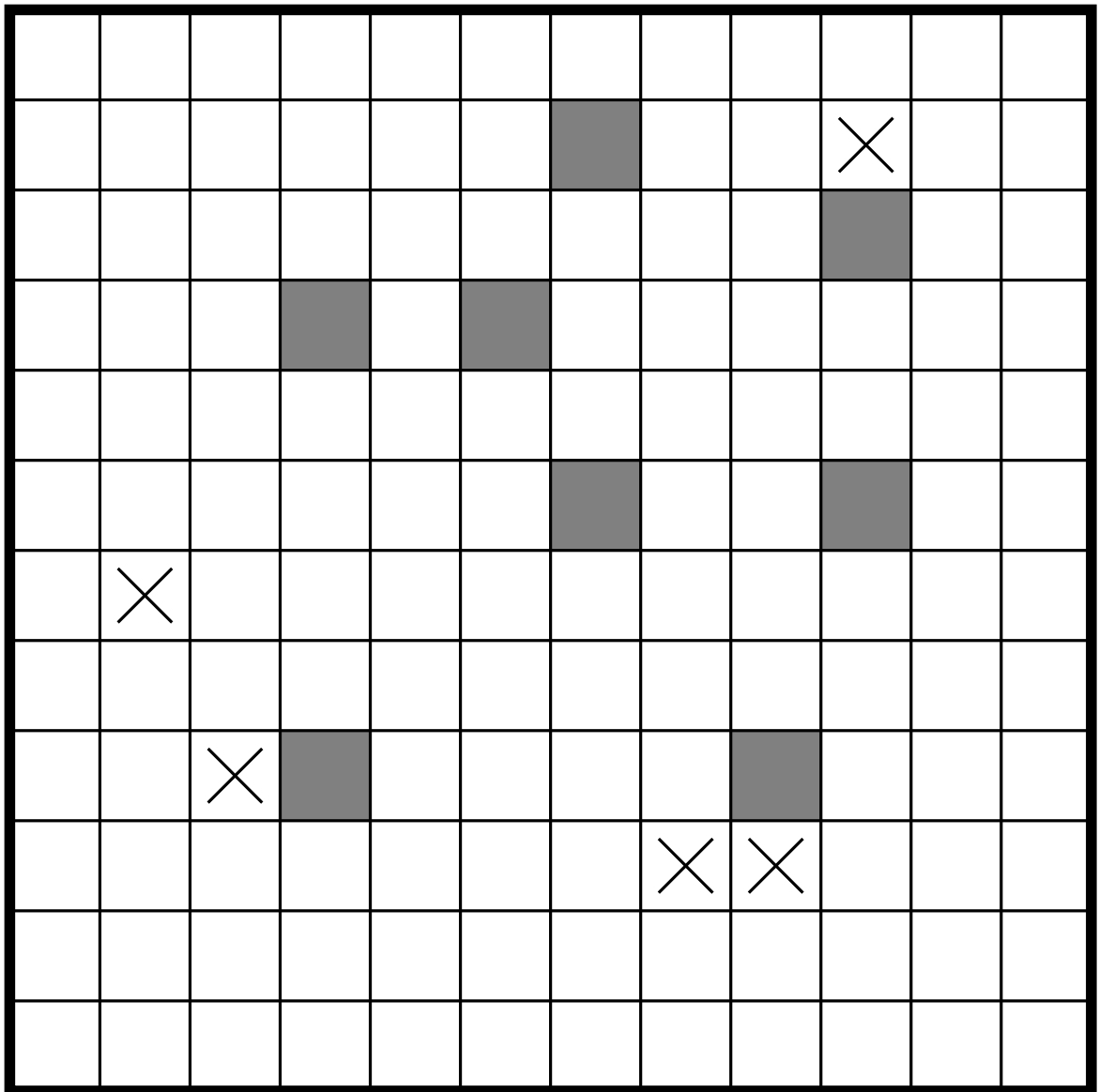
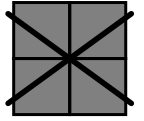
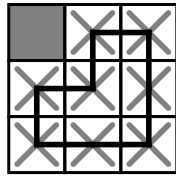
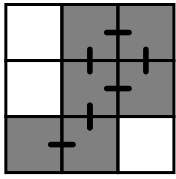


8.2 Achterbahn-Rätsel

Die Regeln entsprechen denen aus Runde 6, mit folgenden Ausnahmen: Es gibt keine Gebiete mit mehr als 6 Feldern. Die Schlange besteht nur aus den Zahlen 1 bis 2 statt 1 bis 4 (beginnend bei der 1). Der Zahlensalat enthält nur die Zahlen 1 bis 2 statt 1 bis 4 und die Randvorgaben geben die zweite Zahl in der entsprechenden Zeile oder Spalte an, nicht die dritte.



8.3 Geisterbahn-Rätsel



8.4 Leuchttürme im Wasser

Platziere in einigen leeren Feldern Schiffe, sodass Felder mit einem Schiff einander nicht berühren, auch nicht diagonal. Zahlen kennzeichnen die Position von Leuchttürmen und geben an, wie viele Schiffe von diesem Leuchtturm aus in waagerechter und senkrechter Richtung gesehen werden können. Dabei werden Schiffe nicht von anderen Schiffen oder Leuchttürmen verdeckt. Jedes Schiff ist von mindestens einem Leuchtturm aus sichtbar. Felder mit einem Schiff dürfen Felder mit einem Leuchtturm berühren.

			8						
				5					
	5								
5									
							7		
		5							
									7
					8				

8.5 Domino-Pillen

Zerlege das Gitter in rechteckige Gebiete von jeweils zwei oder drei Feldern Größe, sodass ein vollständiger Satz Dominos mit den Zahlen 0 bis 3 und zehn Pillen mit allen Werten von 0 bis 9 entstehen. Pillen bestehen aus drei Feldern. Ihr Wert ist die Summe aller Zahlen in der Pille.

2	3	3	2	2	3	3	0	1	3
3	1	0	3	2	3	0	2	3	3
2	3	2	1	0	1	3	0	3	3
1	0	1	0	0	1	1	0	3	3
0	0	0	1	0	0	0	0	1	3

0	0	0	1	0	2	0	3
1	1	1	2	1	3		
2	2	2	3				
3	3						

0	1	2	3	4
5	6	7	8	9

8.6 Milchstraße

Zeichne einen geschlossenen gerichteten Weg in das Gitter, der waagrecht und senkrecht zwischen Feldmittelpunkten verläuft und jedes weiße Feld ohne Zahl sowie jedes Feld mit Stern genau einmal benutzt. Zahlen geben an, wie oft der Weg durch die acht angrenzenden Felder führt. In Feldern mit Sternen knickt der Weg ab und führt gerade durch das in Richtung des Wegs folgende Feld.

