



NAME

Logic Masters 2016

Runde 5: Eindeutig Zweideutig!

Bearbeitungszeit: 45 Minuten

5.1 Yin Yang	25 (10) Punkte
5.2 Rundweg	30 (12) Punkte
5.3 Kakuro	35 (14) Punkte
5.4 Masyu	40 (16) Punkte
5.5 Kropki	70 (28) Punkte

200 Punkte

Zeitbonus: 4 Punkte für jede volle Minute Restzeit

Alle Rätsel in dieser Runde haben genau zwei Lösungen!

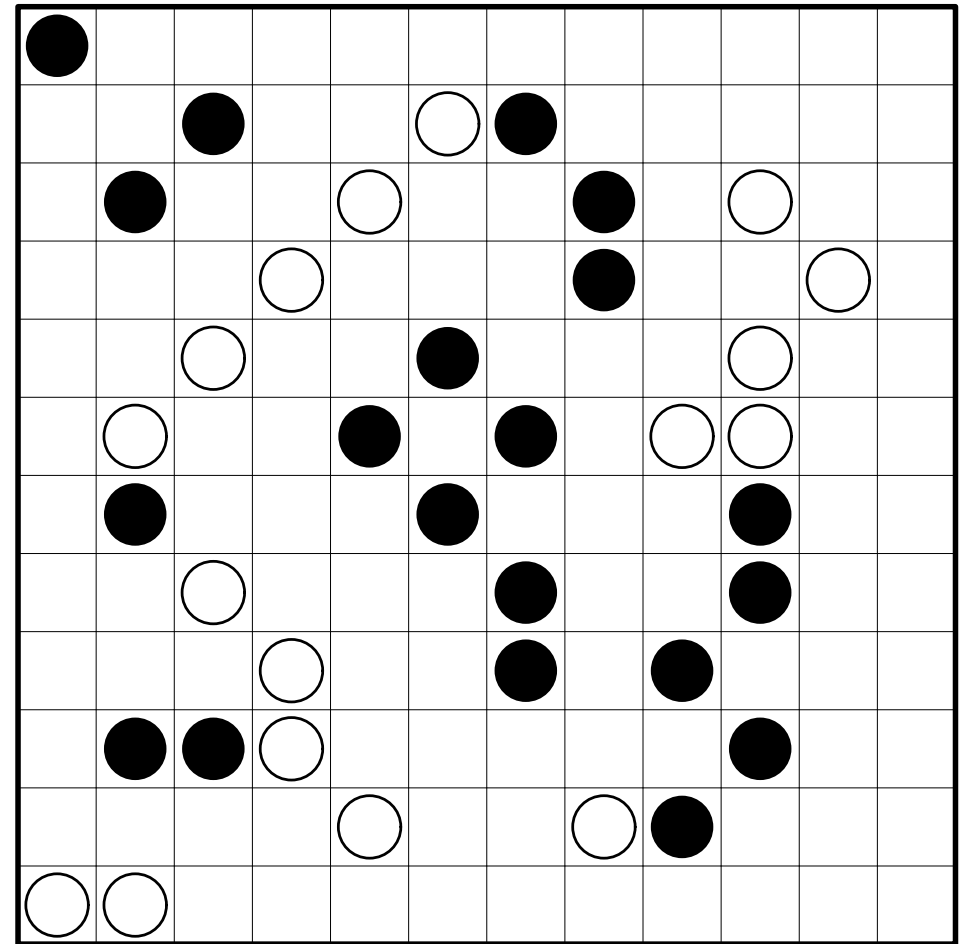
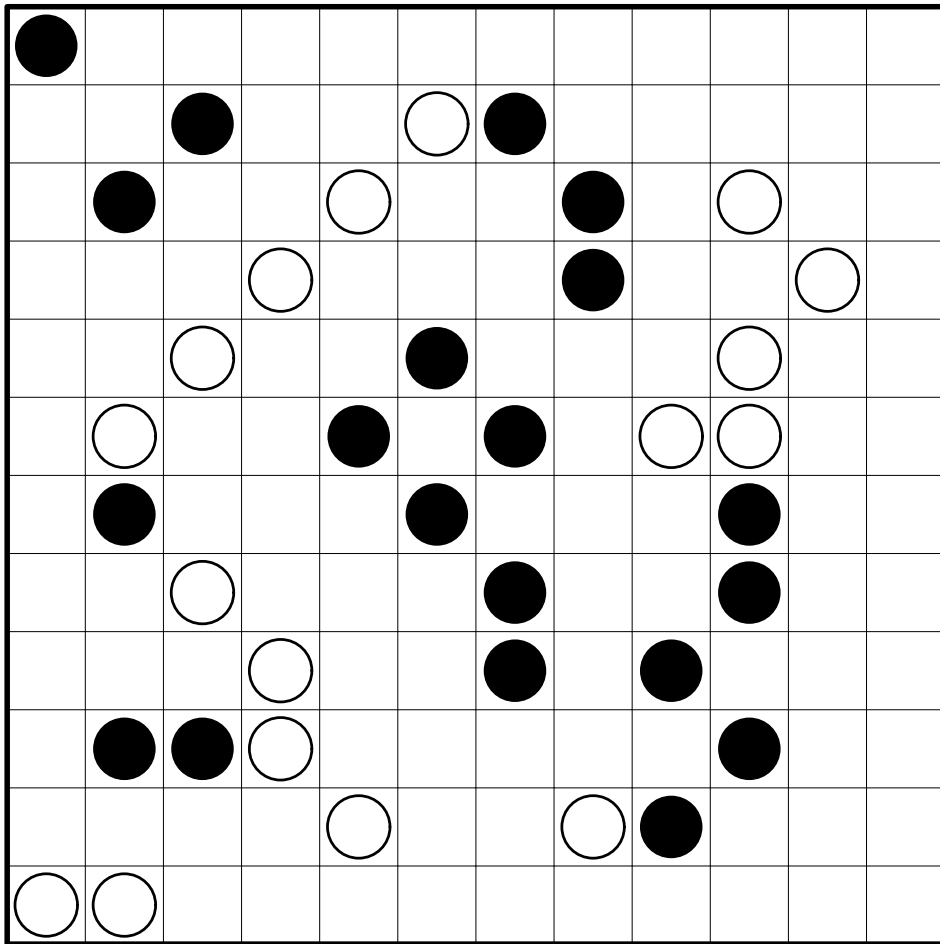
Jedes Rätsel ist zweimal pro Seite ausgedruckt; es sollen beide möglichen Lösungen gefunden werden. Werden beide Lösungen gefunden, wird das mit der angegebenen Gesamtpunktzahl bewertet. Wird nur eine Lösung gefunden, wird die in Klammern angegebene Punktzahl vergeben. Diese beträgt immer 40% der Gesamtpunktzahl.

PUNKTE

5.1 Yin Yang

25 (10) Punkte

In jedes Feld ist ein weißer oder schwarzer Kreis so einzutragen, dass alle Kreise der selben Farbe horizontal und vertikal verbunden sind und kein 2x2-Bereich komplett mit Kreisen einer Farbe gefüllt ist.

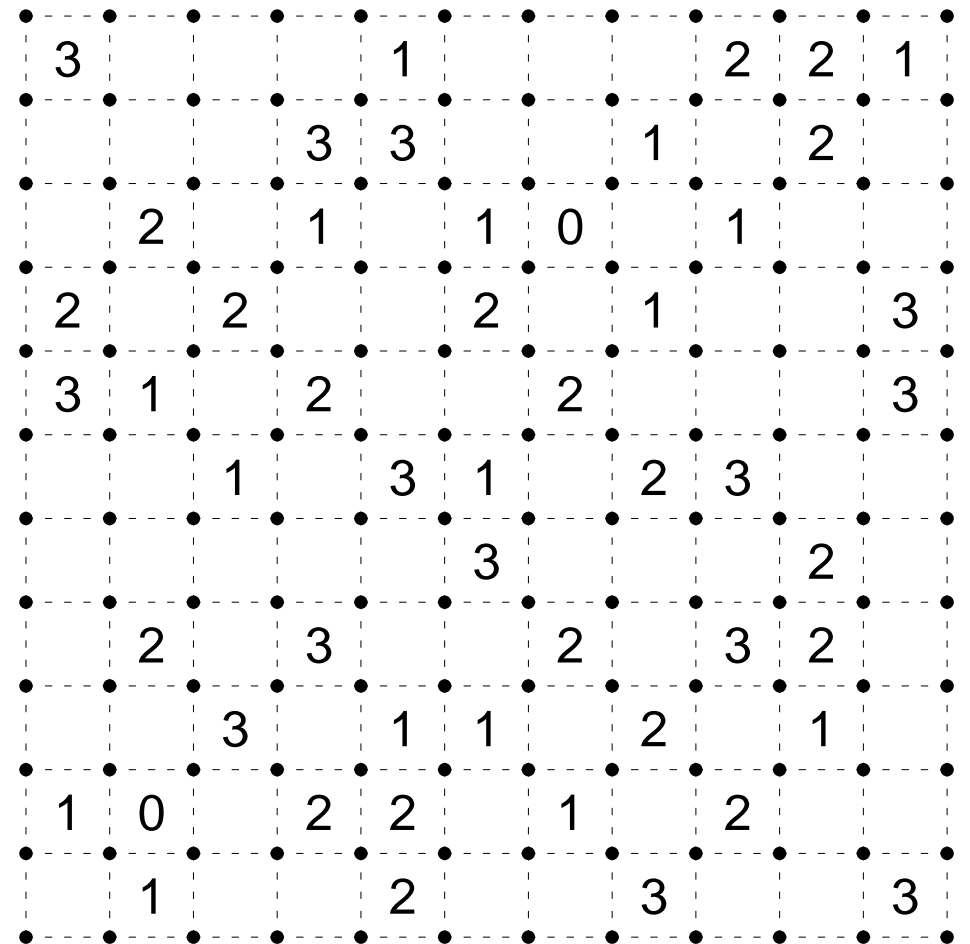
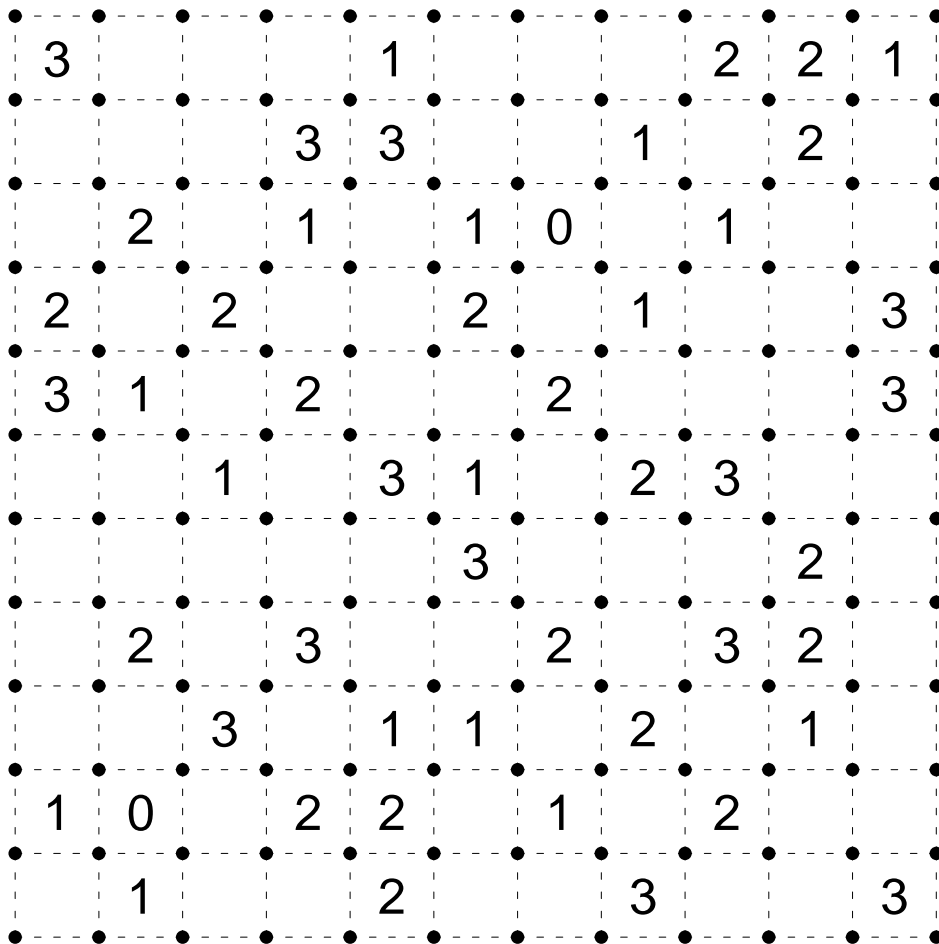


PUNKTE

5.2 Rundweg

30 (12) Punkte

Entlang der gepunkteten Linien ist ein geschlossener Weg einzuzeichnen; dieser muss nicht alle Gitterpunkte durchlaufen. Die Zahlen in den Feldern geben an, wie viele der benachbarten Kanten für den Weg verwendet werden. Der Weg darf sich nicht selbst kreuzen oder berühren.



PUNKTE

5.3 Kakuro

35 (14) Punkte

Das Rätsel ist wie ein Kreuzworträtsel auszufüllen, wobei an Stelle der Buchstaben die Ziffern von 1 bis 9 verwendet werden. Die Beschreibung eines „Wortes“ gibt die Summe der Ziffern in diesem „Wort“ an. Innerhalb eines „Wortes“ darf keine Ziffer doppelt vorkommen.

	7	44	7	8		13	41	7
24					6			
12					14			
					10			
	9			18				
	7			10				9
5			4			15		
			20					
31						3		
						10		
	12			19				
	8			10				7
11					7			
18					10			

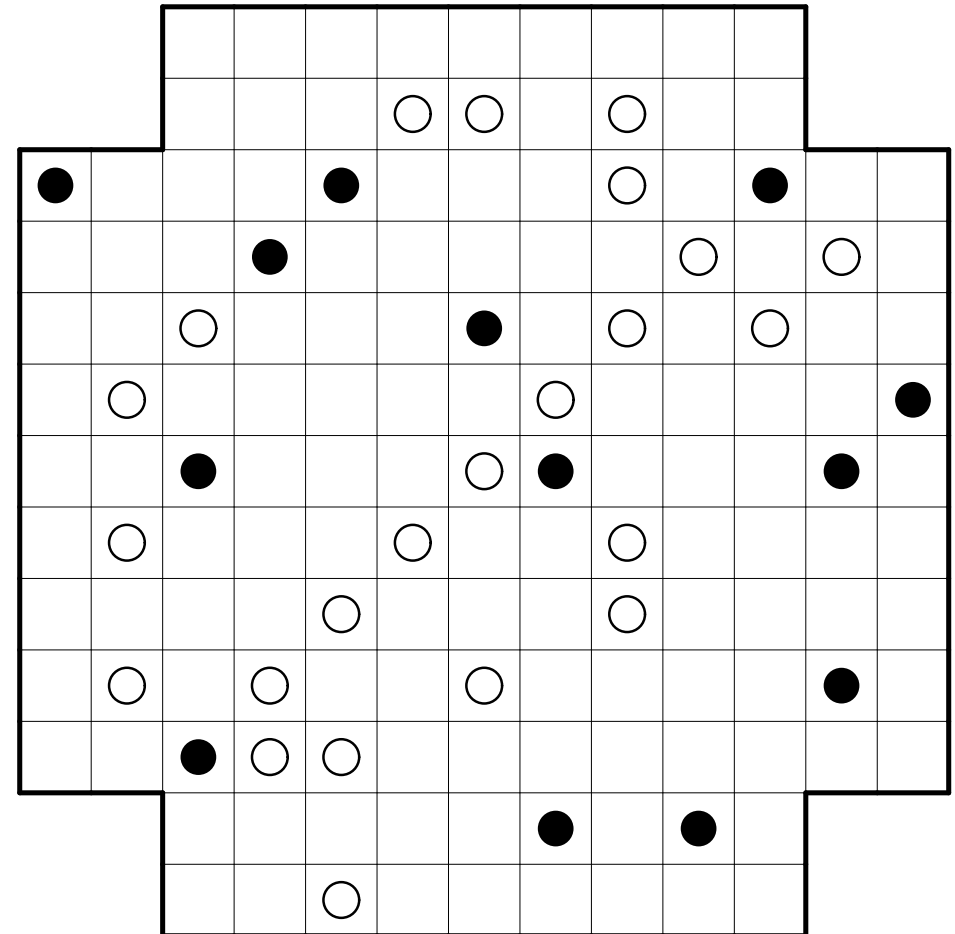
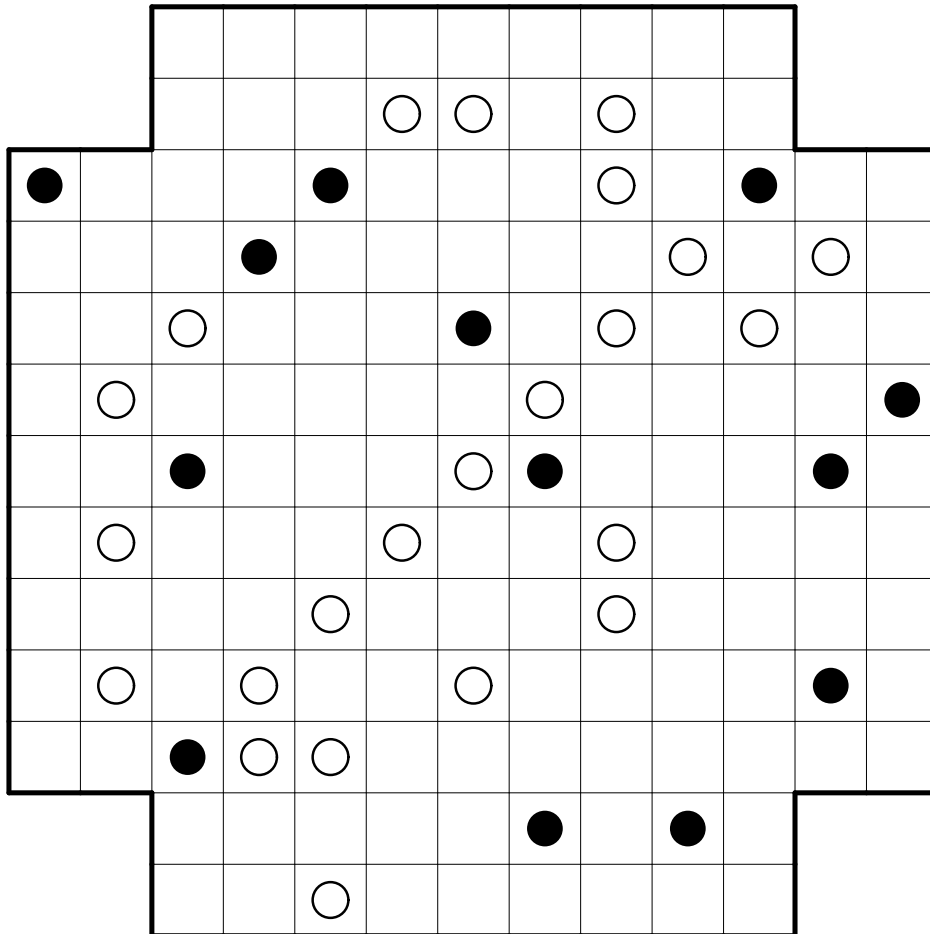
	7	44	7	8		13	41	7
24					6			
12					14			
					10			
	9			18				
	7			10				9
5			4			15		
			20					
31						3		
						10		
	12			19				
	8			10				7
11					7			
18					10			

PUNKTE

5.4 Masyu

40 (16) Punkte

In das Rätsel ist ein Rundweg einzuzeichnen, der waagrecht und senkrecht von Feldmittelpunkt zu Feldmittelpunkt verläuft und alle Felder mit Kreisen durchläuft. In Feldern mit einem schwarzen Kreis muss der Weg im 90°-Winkel abbiegen und in beiden Richtungen durch das folgende Feld geradeaus hindurch gehen. Durch Felder mit einem weißen Kreis muss der Weg geradeaus hindurch gehen und in mindestens einer Richtung im folgenden Feld im 90°-Winkel abbiegen.

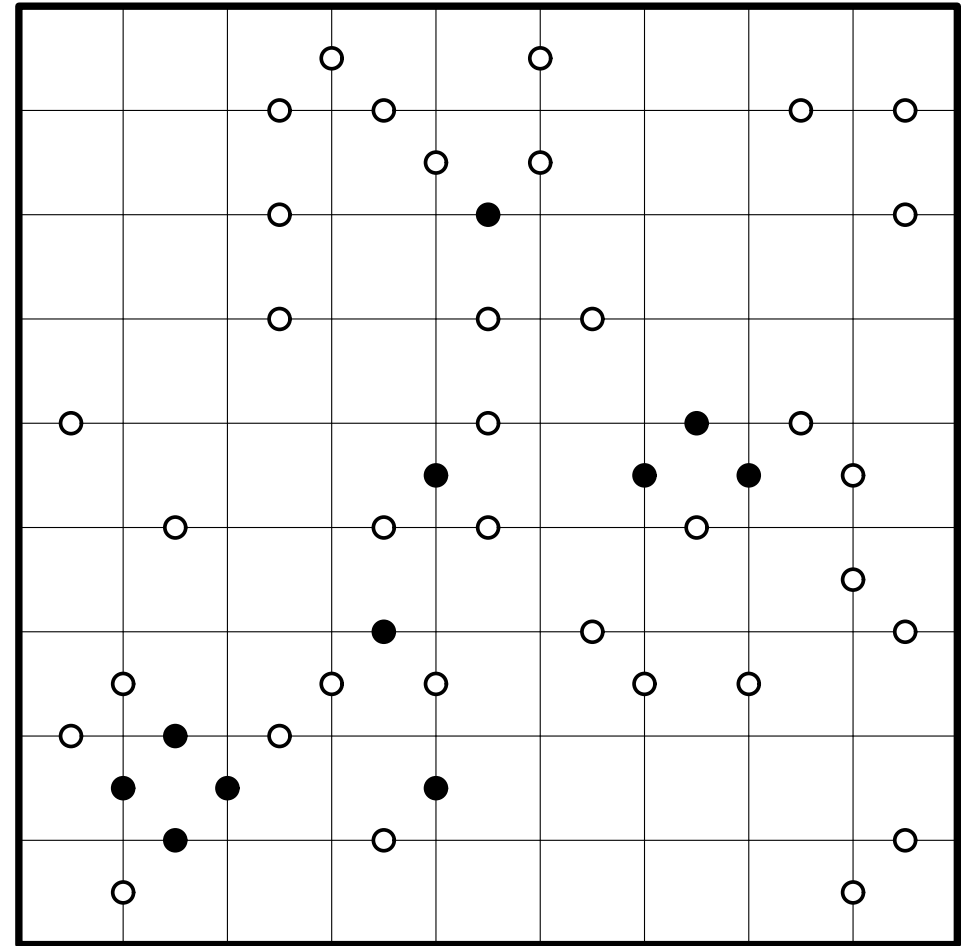
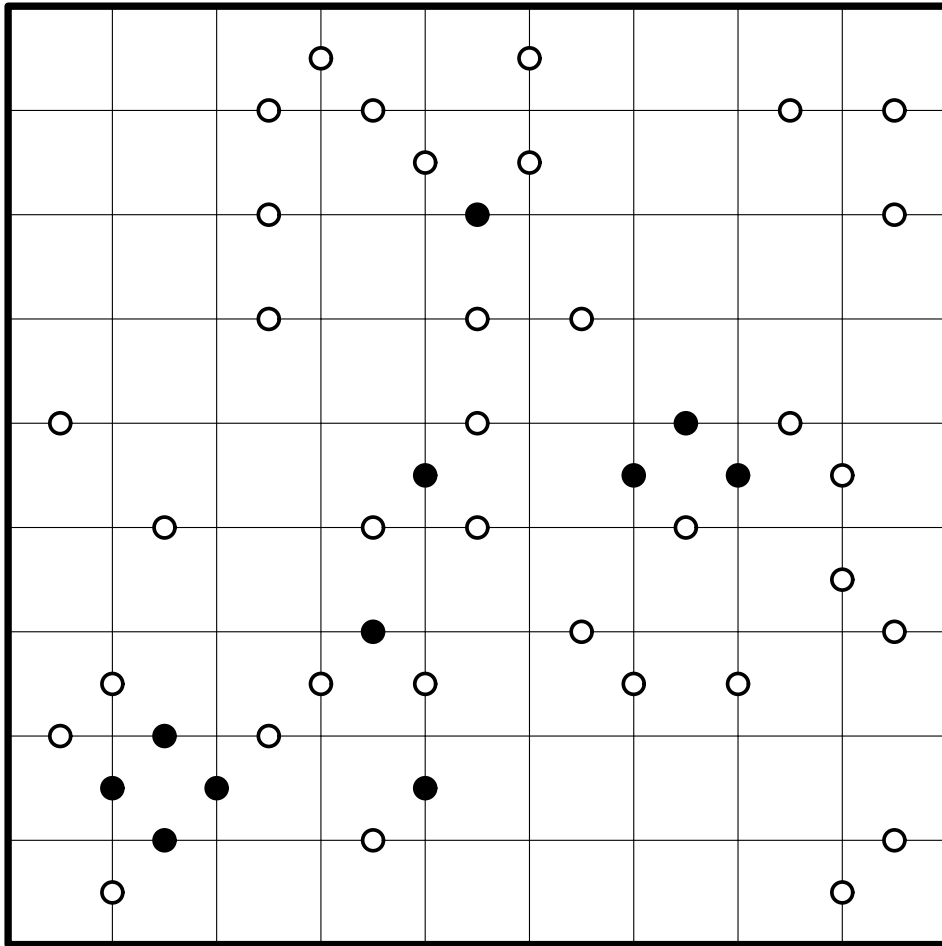


PUNKTE

5.5 Kropki

70 (28) Punkte

In das Diagramm sind Zahlen von 1 bis 9 so einzutragen, dass jede Zahl in jeder Zeile und jeder Spalte genau einmal vorkommt. Befindet sich zwischen zwei Feldern ein schwarzer Kreis, so muss eine der beiden Zahlen in diesen Feldern genau das Doppelte der anderen sein. Ein weißer Kreis hingegen bedeutet, dass eine der beiden Zahlen in diesen Feldern genau um eins größer sein muss als die andere. Befindet sich kein Kreis zwischen zwei Feldern, so darf keine der beiden Eigenschaften zutreffen.



PUNKTE