

NAME

Logic Masters 2014

Runde 3: Gemischte Rätsel

Bearbeitungszeit: 60 Minuten

3.1 Masyu	10 Punkte
3.2 Acht Winde	10 Punkte
3.3 Inseln	15 Punkte
3.4 Leuchttürme	15 Punkte
3.5 123-Box	20 Punkte
3.6 Magisches Labyrinth	20 Punkte
3.7 Wortpuzzle	25 Punkte
3.8 Castle Wall	35 Punkte
3.9 Hochhaus-Thermometer	40 Punkte
3.10 Galaxien	45 Punkte
3.11 Ying & Yang	50 Punkte
3.12 Kreuzworträtsel	55 Punkte
3.13 Gebietssummen	60 Punkte

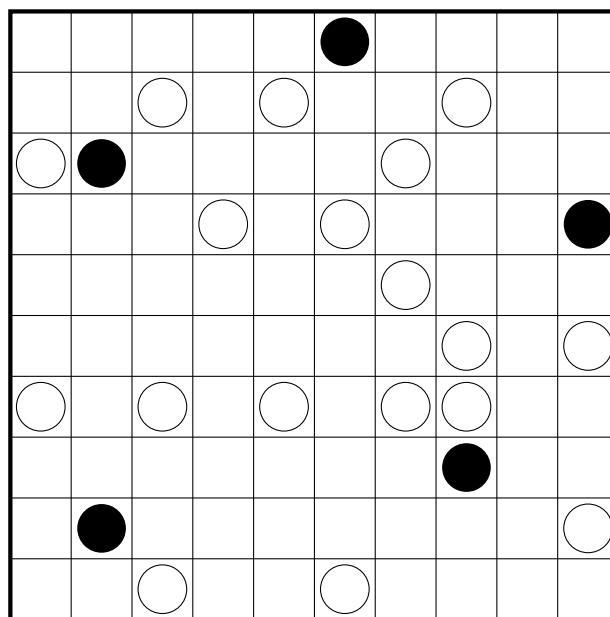
Zeitbonus: 1 Punkt für je 20 Sekunden Restzeit

PUNKTE

3.1 Masyu

10 Punkte

Zeichnen Sie in das Rätsel einen Rundweg ein, der durch alle Felder mit Kreisen hindurchgeht. Die Teilstrecken des Rundwegs verlaufen waagrecht und senkrecht von Feldmittelpunkt zu Feldmittelpunkt. In Feldern mit einem schwarzen Kreis muss der Rundweg im 90°-Winkel abbiegen und in den beiden Feldern davor und danach geradeaus hindurchgehen. Durch Felder mit einem weißen Kreis muss er geradeaus hindurchgehen und in mindestens einem der Felder davor und danach im 90°-Winkel abbiegen. Der Rundweg darf durch kein Feld mehrmals hindurchgehen.



PUNKTE

3.2 Acht Winde

10 Punkte

Zeichnen Sie in das Diagramm waagerechte, senkrechte und diagonale Strahlen ein, die von den Feldern mit den Zahlen ausgehen. Jedes leere Feld wird von genau einem Strahl benutzt. Die Zahlen in den Feldern geben die Anzahl aller leeren Felder an, die von Strahlen benutzt werden, die von diesem Feld ausgehen. Strahlen dürfen sich nicht kreuzen.

						5	
			5				
	4						
					7		
3			7				7
		3			6		
							7

PUNKTE

3.3 Inseln

15 Punkte

Schwärzen Sie einige Felder des Diagramms, wobei die geschwärtzten Felder waagrecht und senkrecht zusammenhängen müssen und kein 2x2-Bereich vollständig geschwärzt sein darf. Jede weiße zusammenhängende Fläche, die Inseln, muss genau eine Zahl enthalten, die angibt aus wie vielen Feldern diese Fläche besteht.

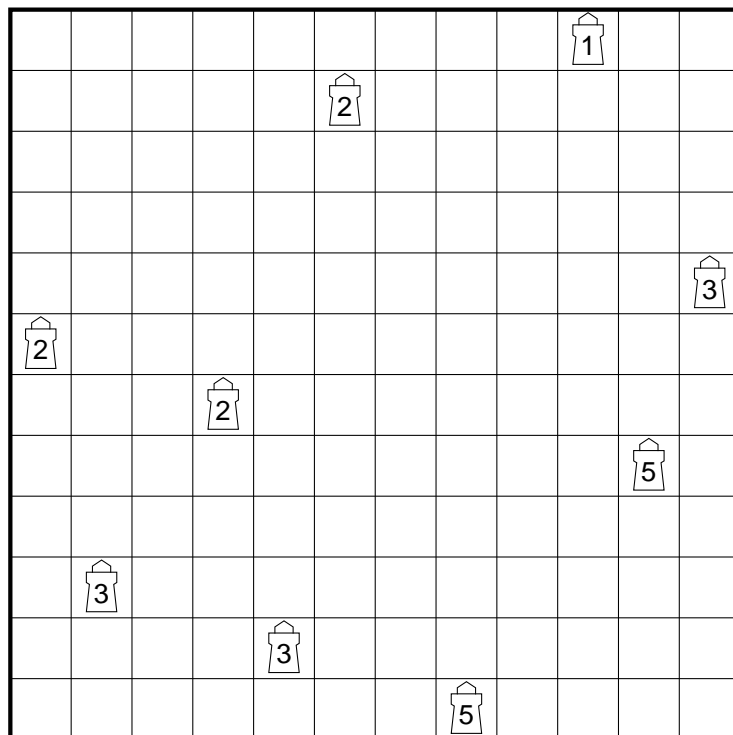
			2				2				18
											2
3											
											3
3											
3											2
17											
						11	3				

PUNKTE

3.4 Leuchttürme

15 Punkte

Zeichnen Sie in einige der Felder Schiffe so ein, dass kein Schiff ein anderes Schiff oder einen Leuchtturm berührt, auch nicht diagonal. Die Zahlen in den Leuchttürmen geben an, wie viele Schiffe von diesem aus in waagerechter und senkrechter Richtung gesehen werden können. Dabei stört es nicht, wenn zwischen dem Schiff und dem Leuchtturm ein weiteres Schiff oder ein anderer Leuchtturm steht. Alle Schiffe werden von mindestens einem Leuchtturm gesehen.

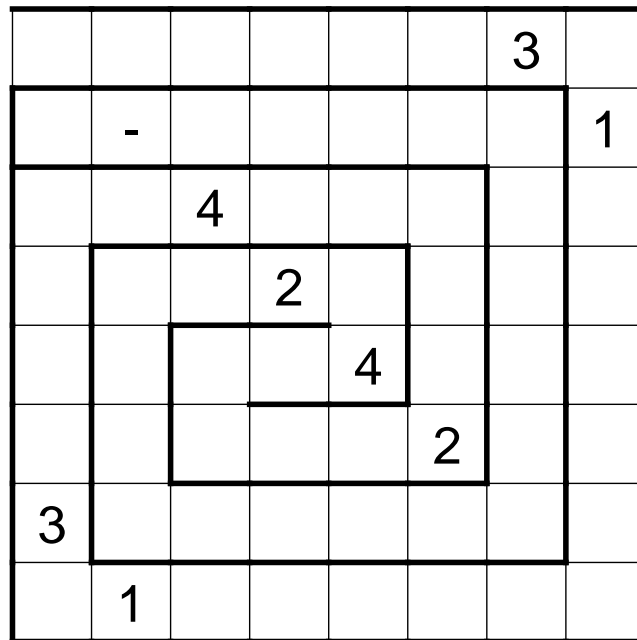


PUNKTE

3.6 Magisches Labyrinth

20 Punkte

Tragen Sie Zahlen von 1 bis 4 so in das Diagramm ein, dass jede Zahl in jeder Zeile und jeder Spalte genau einmal vorkommt. Folgt man dem Labyrinth von außen nach innen, so muss sich die Zahlenfolge 1, 2, 3, 4 ständig wiederholen.

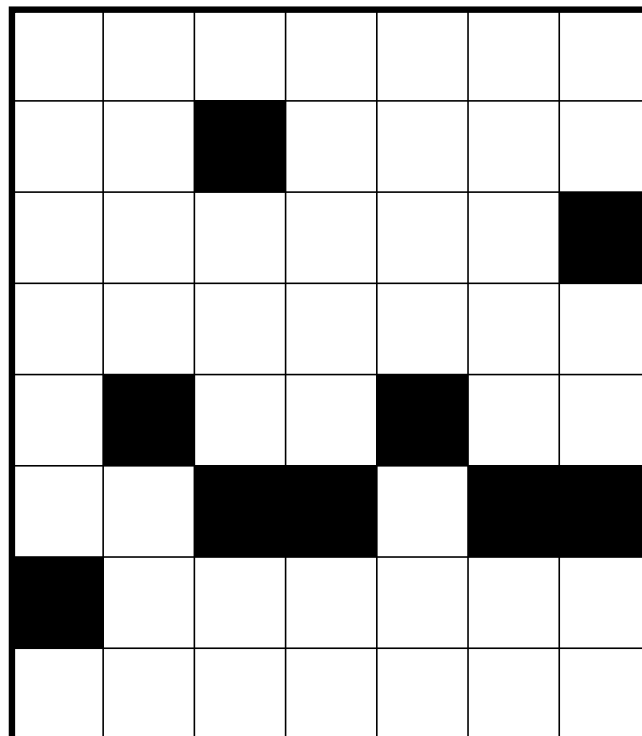


PUNKTE

3.7 Wortpuzzle

25 Punkte

In das Diagramm sind die gegebenen Wörter waagrecht und senkrecht einzutragen. Dabei können in jedem Feld entweder kein, ein oder zwei Buchstaben stehen. Wenn zwei Buchstaben in einem Feld stehen, so werden sie für senkrechte und waagerechte Wörter in der gleichen Reihenfolge gelesen. Felder ohne Buchstaben dürfen nicht orthogonal benachbart sein. Alle Wörter, die mindestens 2 Felder belegen, sind gegeben. In der Auflistung der Wörter gibt die Zahl an, wieviele Felder für dieses Wort benutzt werden. Leerfelder zählen dabei mit, auch am Anfang und Ende von Worten. Schwarze Felder werden nicht belegt und beenden Worte.



- | | |
|----------|--------------------------------------------------|
| 2 Felder | ES, HI, IA, IN, LAST, PAL,
RA, REST, SAT, UTA |
| 3 Felder | AAL, ATEM, DRIVE |
| 4 Felder | ASI, BANAL, NASAL |
| 5 Felder | RITALIN, TALARE |
| 6 Felder | EMPIRIE, LAUTLOS, NATAL |
| 7 Felder | CALAVERAS, LABYRINTH, LALALALALALA |

PUNKTE

3.8 Castle Wall

35 Punkte

Zeichnen Sie einen geschlossenen Rundweg in das Diagramm, der nur senkrecht oder waagrecht von Feldmittelpunkt zu Feldmittelpunkt verläuft und sich selbst nicht kreuzt. Felder mit dicken Umrandungen sind Hinweise und können nicht Teil des Rundwegs sein. Weiße Hinweisfelder liegen im Inneren des Rundwegs, schwarze Hinweisfelder außerhalb. Einige Hinweise haben Zahlen und einen Pfeil. Ist der Pfeil waagrecht, so gibt die Zahl die Anzahl der waagerechten Rundwegsegment in Pfeilrichtung an. Ein senkrechter Pfeil gibt die Anzahl der senkrechten Rundwegsegmente in Pfeilrichtung an. (Alternativ dazu: Jeder Pfeil gibt die Anzahl der vom Rundweg gekreuzten Feldergrenzen in Pfeilrichtung an).



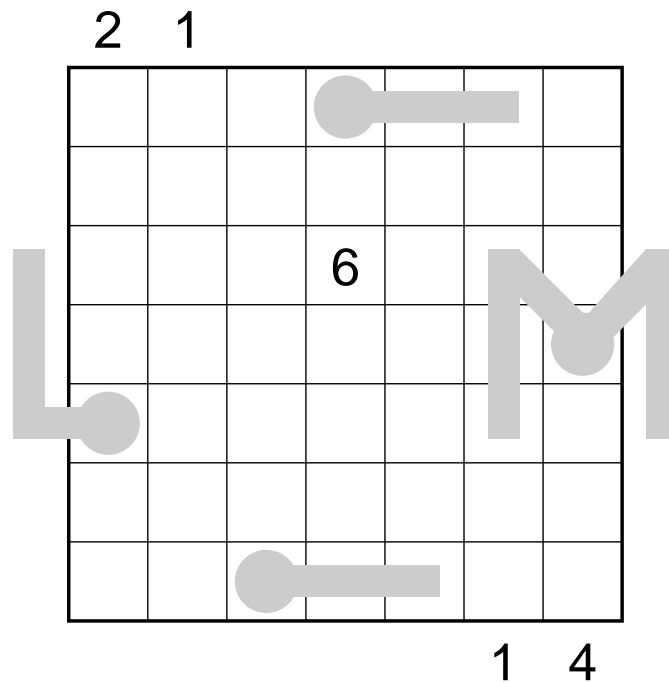
PUNKTE

3.9 Hochhaus-Thermometer

40 Punkte

Füllen Sie das Diagramm mit den Zahlen 1 bis 7, so dass in jeder Zeile und jeder Spalte jede Zahl genau einmal vorkommt. Zahlen im Diagramm werden als Hochhäuser betrachtet. Eine Zahl außerhalb des Diagramms gibt an, wie viele Hochhäuser in der entsprechenden Richtung zu sehen sind. Niedrigere Hochhäuser werden dabei von höheren verdeckt. Die Zahlen in einem grau markierten Thermometer sind vom Kreis aus (echt) aufsteigend.

(Hinweis zur Korrektur: Es werden nur die Zahlen innerhalb des Diagramms berücksichtigt. Zahlen außerhalb müssen nicht angegeben werden, auch wenn sie in einem Thermometer liegen. Ebenso führen falsche Zahlen außerhalb des Diagramms nicht zu einer Bewertung der Lösung als „falsch“.)

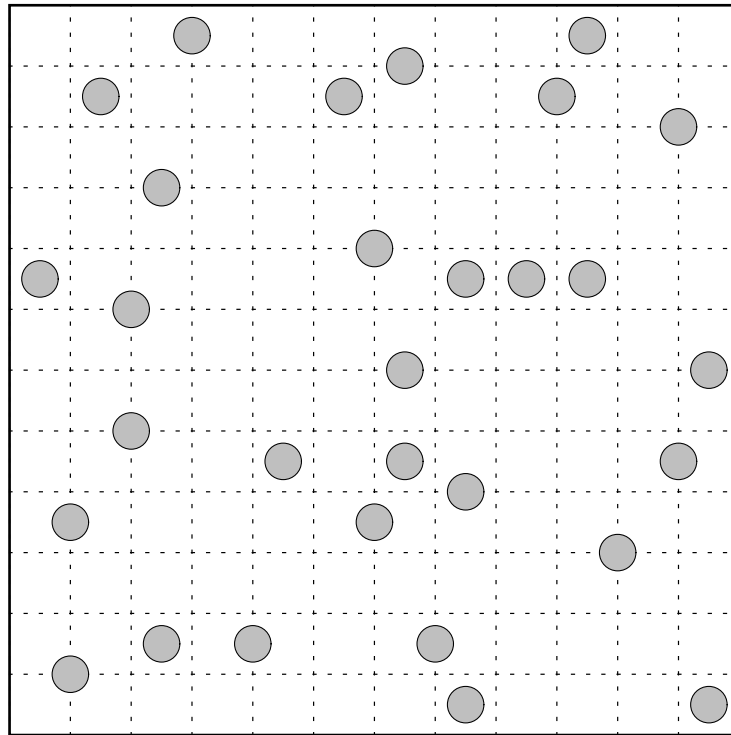


PUNKTE

3.10 Galaxien

45 Punkte

Zerlegen Sie das Diagramm entlang der gestrichelten Linien in Gebiete. Jedes Gebiet muss genau einen Kreis enthalten und punktsymmetrisch bezüglich dieses Kreises sein.

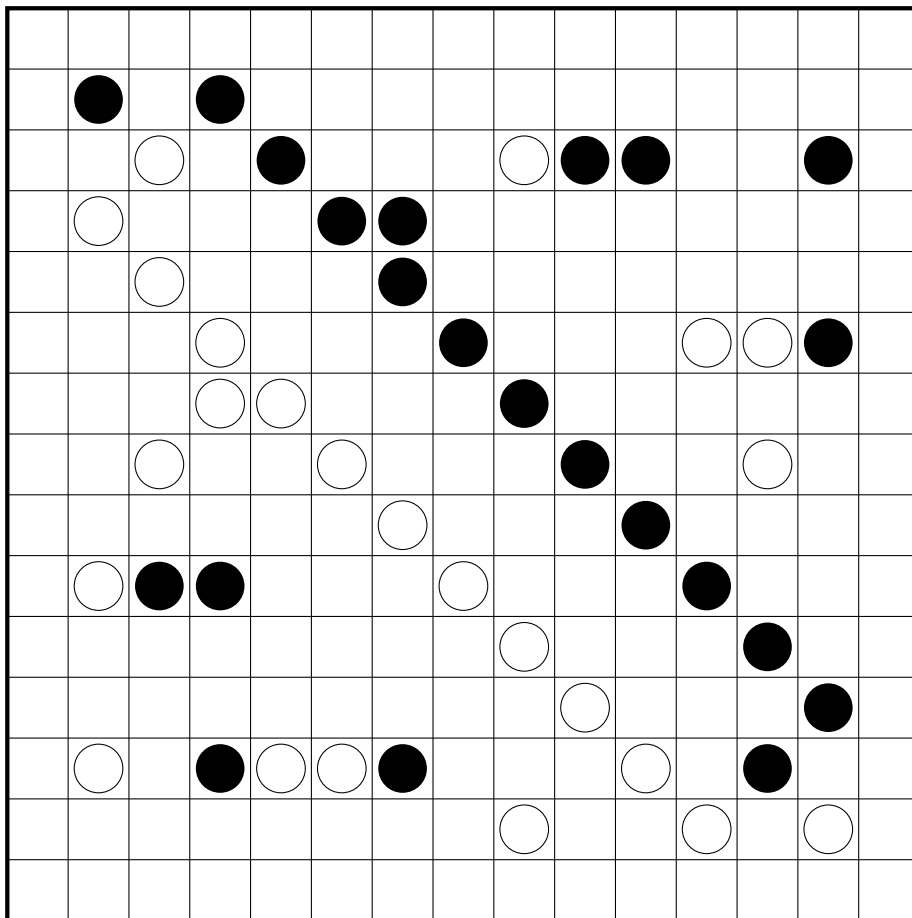


PUNKTE

3.11 Yin & Yang

50 Punkte

Tragen Sie in jedes Feld einen weißen oder einen schwarzen Kreis so ein, dass alle Kreise der selben Farbe horizontal und vertikal verbunden sind und kein 2x2-Bereich komplett mit Kreisen einer Farbe gefüllt ist.

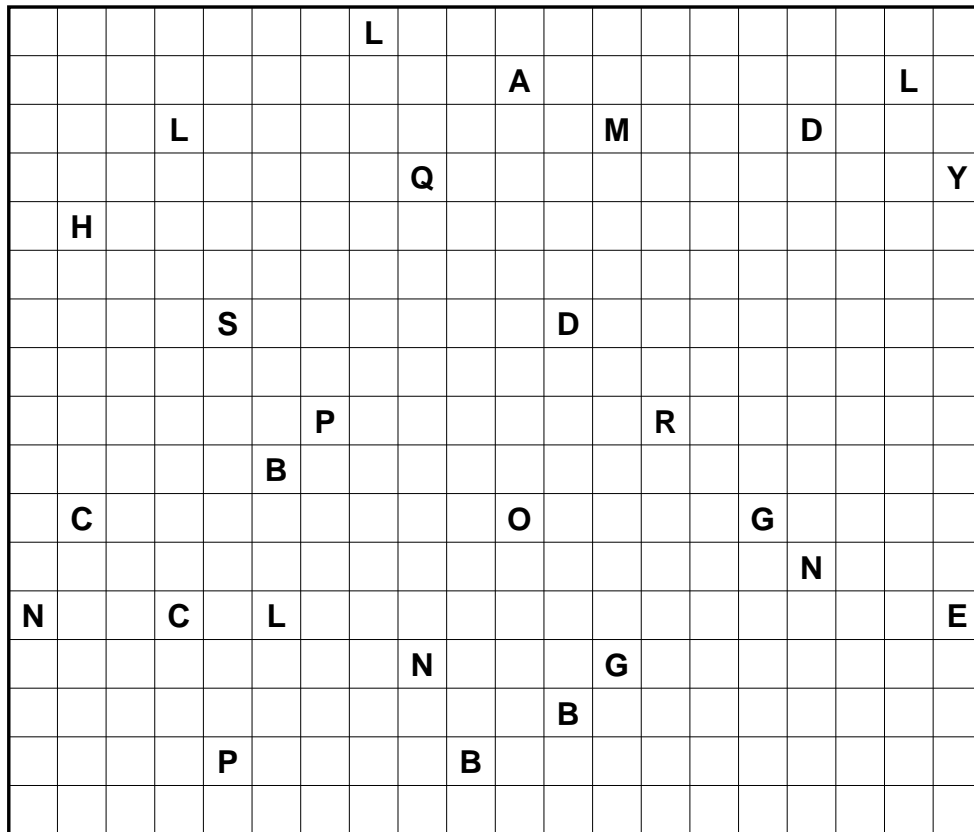


PUNKTE

3.12 Kreuzwort

55 Punkte

Tragen Sie die vorgegebenen Wörter so in das Diagramm ein, dass sich ein Kreuzworträtsel ergibt. Das bedeutet: Die Wörter müssen waagrecht von links nach rechts oder senkrecht von oben nach unten gelesen werden können. Es dürfen keine Wörter entstehen (auch keine 2-buchstabigen), die nicht vorgegeben sind. Alle Wörter müssen waagrecht und senkrecht zusammenhängen. Von jedem Wort ist genau ein Buchstabe vorgegeben, dieser darf von keinem anderen Wort genutzt werden.



ACHAT
 AMAZONIT
 AMETHYST
 APACHENTRAENE
 ARAGONIT
 AVENTURIN
 BERYLL
 BIOTIT
 CHALCEDON

CHYTHA
 GRANAT
 HALIT
 JADE
 KORALLE
 LAPISLAZULI
 LARIMAR
 LAVENDELQUARZ
 MARIENGLAS

MOQUIMARBLES
 OBSIDIAN
 PERLE
 PRASOLITH
 RUBIN
 SEEOPAL
 SUGILITH
 TOPAS
 TUERKIS

PUNKTE

3.13 Gebietssummen

60 Punkte

Tragen Sie Zahlen so in das Diagramm ein, dass in jeder Zeile und jeder Spalte jede der Zahlen von 1 bis 8 genau einmal vorkommt. Die kleinen Zahlen in den Gebieten geben die Summe der Zahlen in diesem Gebiet an. Innerhalb eines Gebiets dürfen Zahlen auch mehrfach vorkommen.

16		10		10		10	
	21				20		
16		7		15			6
			19				
8		18			7	19	
	20					15	
6			15	13			17

PUNKTE