

NAME

Logic Masters 2014

Runde 1: Willkommen

Bearbeitungszeit: 20 Minuten

1.1 Slalom	5 Punkte
1.2 Pillen	5 Punkte
1.3 Yajilin	10 Punkte
1.4 Pentomino-Zerlegung	10 Punkte
1.5 Heyawake	15 Punkte
1.6 ABCtje	20 Punkte
1.7 Doppelstern	25 Punkte
1.8 Kropki	35 Punkte

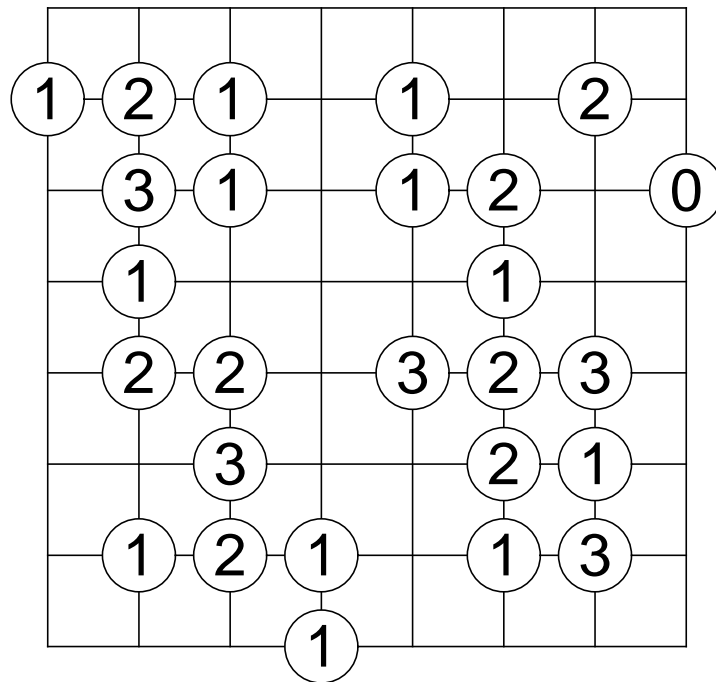
Zeitbonus: 1 Punkt für je 20 Sekunden Restzeit

PUNKTE

1.1 Slalom

5 Punkte

Zeichnen Sie in jedes Feld eine diagonale Wand so ein, dass keine vollständig umschlossenen Innenräume entstehen. Die Zahlen in den Kreisen geben an, wie viele Wände von diesem Kreis ausgehen.



PUNKTE

1.2 Pillen

5 Punkte

Zeichnen Sie in das Diagramm 10 Pillen mit den Werten von 1 bis 10 ein, wobei jeder Wert genau einmal vorkommt. Die Pillen sind genau drei Felder lang und liegen waagrecht oder senkrecht. Die Summe der Zahlen in der Pille ergibt deren Wert. Die Zahlen am Rand geben die Summe aller Zahlen in Pillenfeldern in der entsprechenden Zeile oder Spalte an. Ist kein Hinweis vorhanden, so ist die Summe der Pilleninhalte unbekannt.

4	4	2	0	0	0
3	4	1	0	0	0
2	4	3	0	0	0
0	0	0	0	0	0
0	0	0	2	4	3
0	0	0	2	4	4
0	0	0	4	2	3

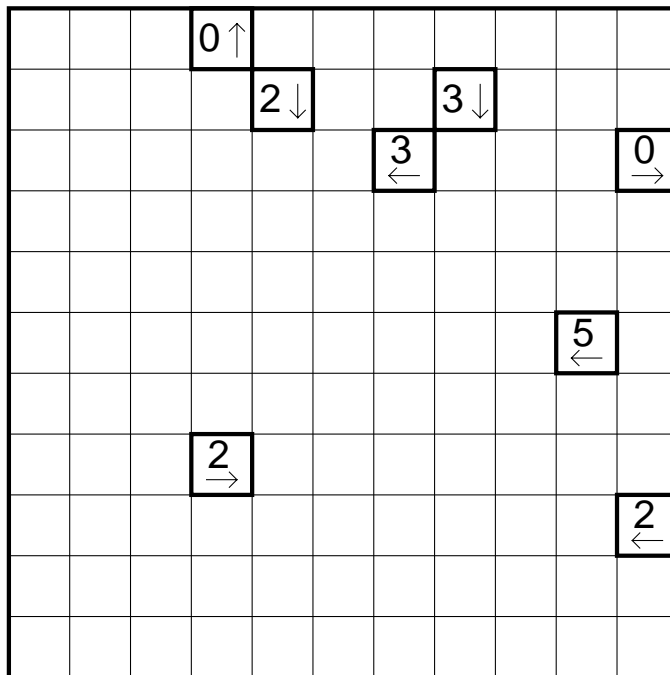
- | | | | | |
|---|---|---|---|----|
| 1 | 2 | 3 | 4 | 5 |
| 6 | 7 | 8 | 9 | 10 |

PUNKTE

1.3 Yajilin

10 Punkte

Platzieren Sie einige Schwarzfelder im Diagramm, so dass jeder Pfeil auf die entsprechende Anzahl an Schwarzfeldern zeigt. Die Schwarzfelder dürfen sich waagrecht und senkrecht nicht berühren. Zeichnen Sie dann durch alle verbleibenden leeren Felder einen Rundweg, der waagrecht und senkrecht von Feldmittelpunkt zu Feldmittelpunkt geht, ein. Es müssen nicht unbedingt auf alle Schwarzfelder Pfeile zeigen.



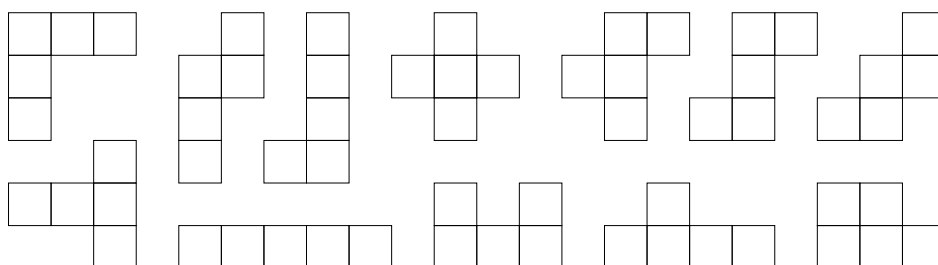
PUNKTE

1.4 Pentomino-Zerlegung

10 Punkte

Teilen Sie das Diagramm in Bereiche von je fünf Feldern. Die Summe der Ziffern in jedem Bereich muss genau 10 ergeben. Jede der unten aufgeführten zwölf möglichen Pentominoformen muss genau einmal verwendet werden. Diese dürfen beliebig gedreht und gespiegelt werden.

2	2	1	2	3	3	1	2	2	5
2	1	1	2	1	1	2	2	2	1
2	2	5	1	1	2	4	1	2	2
3	2	5	2	2	1	2	2	1	1
1	2	3	2	2	2	1	1	2	3
1	1	4	1	3	3	1	1	1	4



PUNKTE

1.5 Heyawake

15 Punkte

Schwärzen Sie einige Felder im Diagramm, so dass keine zwei schwarzen Felder waagrecht oder senkrecht nebeneinander stehen und alle weißen Felder zusammenhängen (d. h. die schwarzen Felder dürfen das Rätsel nicht in zwei Teile teilen). Zudem darf keine waagerechte oder senkrechte Folge von weißen Feldern durch mehr als zwei Gebiete gehen. Zahlenhinweise geben an, wie viele Schwarzfelder im entsprechenden Gebiet zu finden sind. Felder mit Zahlen dürfen geschwärzt werden.

2		4			4				
			0						
						3			
		2			6				
3									

PUNKTE

1.6 ABC'tje

20 Punkte

Ersetzen Sie in den folgenden Wörtern die Buchstaben durch die Zahlen von 1 bis 9, gleiche Buchstaben durch gleiche Zahlen, verschiedene Buchstaben durch verschiedene Zahlen. Die Zahlenhinweise geben die Summe der Buchstaben des jeweiligen Wortes an.

$$\text{ANANAS} = 17$$

$$\text{ANNONA} = 16$$

$$\text{BANANE} = 17$$

$$\text{MANGO} = 24$$

$$\text{ORANGE} = 21$$

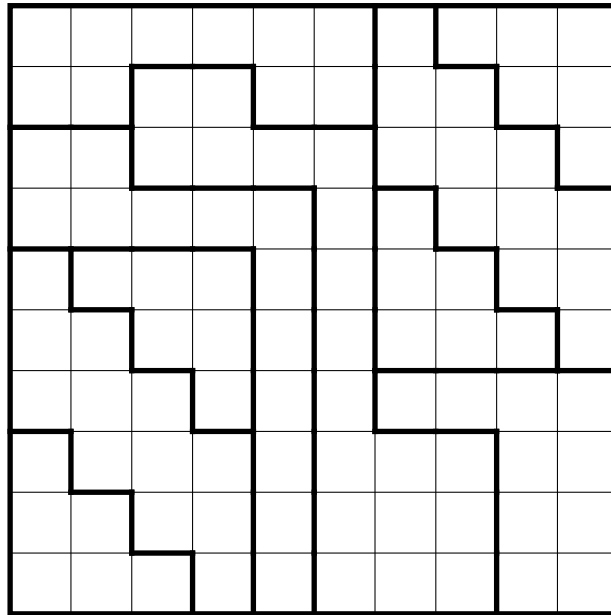
A	B	E	G	M	N	O	R	S

PUNKTE

1.7 Doppelstern

25 Punkte

Tragen Sie in das Diagramm Sterne so ein, dass sich in jeder Zeile, jeder Spalte und jedem fettumrandeten Gebiet genau zwei Sterne befinden. Die Sterne haben jeweils die Größe eines Feldes und dürfen einander nicht berühren, auch nicht diagonal.

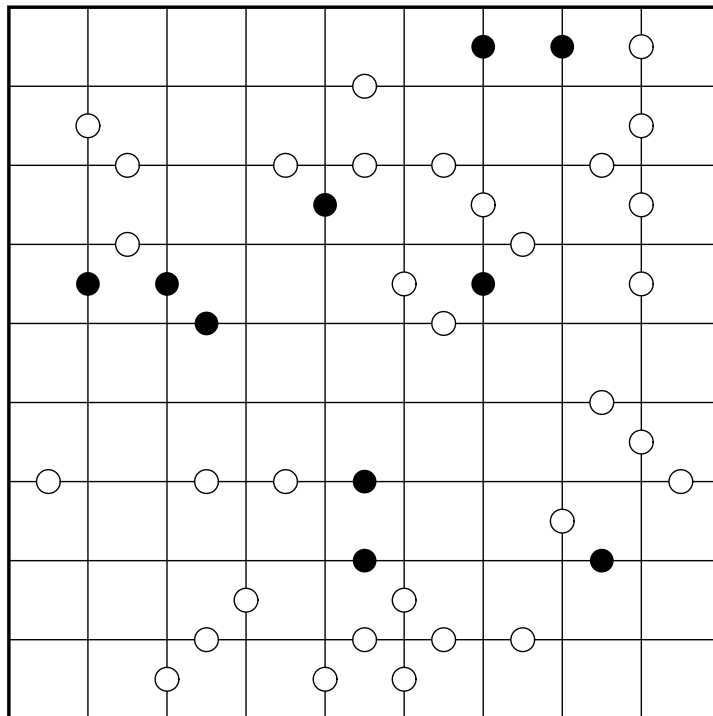


PUNKTE

1.8 Kropki

35 Punkte

Tragen Sie Zahlen von 1 bis 9 so in das Diagramm ein, dass jede Zahl in jeder Zeile und jeder Spalte genau einmal vorkommt. Befindet sich zwischen zwei Feldern ein schwarzer Kreis, so muss eine der beiden Zahlen in diesen Feldern genau das Doppelte der anderen sein. Ein weißer Kreis hingegen bedeutet, dass eine der beiden Zahlen in diesen Feldern genau um eins größer sein muss als die andere. Befindet sich kein Kreis zwischen zwei Feldern, so darf keine der beiden Eigenschaften zutreffen. Treffen beide Eigenschaften zu, ist nur einer der beiden Kreise angegeben.



PUNKTE