



21. Deutsche Sudokumeisterschaft am 05.04.2025 in Neuendettelsau

Anleitung und weitere Informationen

Willkommen zur 21. Deutschen Sudokumeisterschaft! Diese Anleitung enthält alle Informationen, die zur Vorbereitung benötigt werden. Die Teilnahmebedingungen entnimm bitte dem Einladungsschreiben zur Meisterschaft. Viel Erfolg und viel Spaß!

Wettbewerb: *Der Wettbewerb startet mit der Begrüßung und Fragestunde um 10:00 Uhr. Anschließend besteht er aus fünf Runden. Die Rätsel können in jeder Runde in beliebiger Reihenfolge gelöst werden. Das Gesamtergebnis ist die Summe der Punkte aus diesen fünf Runden.*

Zeitbonus: *Für alle Runden gilt: Die Teilnehmer können vorzeitig abgeben. Wenn alle Rätsel korrekt gelöst sind, gibt es pro verbleibender vollständiger Minute 10 Bonuspunkte.*

Finale: *Die vier besten Teilnehmer treten im Finale gegeneinander an. Die Startabstände ergeben sich wie folgt: Pro Punkt Vorsprung im Gesamtergebnis ergibt sich eine Sekunde Zeitvorsprung. Wenn sich aufgrund von Punktegleichheit nicht bestimmen lässt, welche vier Personen im Finale sind, entscheidet das Stichrätsel zwischen den punktgleichen Personen.*

Zugelassene Hilfsmittel: *Die Rätsel müssen eigenständig gelöst werden. Erlaubte Hilfsmittel sind Schreibgeräte und Zubehör (zum Beispiel Radiergummi, Bleistift, Anspitzer), sowie handschriftliche Notizen (beispielsweise in diesem Anleitungsheft), sowie leere Blätter. Die Verwendung elektronischer Hilfsmittel ist grundsätzlich nicht gestattet. Mobiltelefone müssen im Wettbewerbsraum ausgeschaltet sein. Speisen und Getränke sind nur gestattet, wenn sie keine anderen Teilnehmer stören.*

Runde 1: Standard-Sudokus 10:15 Uhr – 10:45 Uhr

- | | |
|--------------------|-----------|
| 1. Standard-Sudoku | 20 Punkte |
| 2. Standard-Sudoku | 25 Punkte |
| 3. Standard-Sudoku | 30 Punkte |
| 4. Standard-Sudoku | 30 Punkte |
| 5. Standard-Sudoku | 35 Punkte |
| 6. Standard-Sudoku | 40 Punkte |
| 7. Chaos-Sudoku | 40 Punkte |
| 8. Chaos-Sudoku | 50 Punkte |
-

Insgesamt 270 Punkte

1. bis 6. Standard-Sudoku

20 / 25 / 30 / 30 / 35 / 40 Punkte

Trage die Ziffern von 1 bis 9 so in das Diagramm ein, dass in jeder Zeile, jeder Spalte und jedem fett umrandeten Gebiet jede Ziffer genau einmal vorkommt.

| | | | | | | | | |
|---|---|---|---|---|---|---|---|---|
| | 4 | | 5 | | | 7 | | |
| 6 | | 2 | | | 8 | 1 | | |
| | 8 | | | | | 2 | 3 | 5 |
| 2 | | 6 | | 1 | | | 9 | |
| | | | 8 | | 9 | | | |
| | 7 | | | 2 | | 6 | | 1 |
| 7 | 9 | 8 | | | | | 1 | |
| | | 3 | 6 | | | 9 | | 7 |
| | | 5 | | | 7 | | 2 | |

| | | | | | | | | |
|---|---|---|---|---|---|---|---|---|
| 3 | 4 | 1 | 5 | 9 | 2 | 7 | 6 | 8 |
| 6 | 5 | 2 | 3 | 7 | 8 | 1 | 4 | 9 |
| 9 | 8 | 7 | 1 | 4 | 6 | 2 | 3 | 5 |
| 2 | 3 | 6 | 7 | 1 | 5 | 8 | 9 | 4 |
| 5 | 1 | 4 | 8 | 6 | 9 | 3 | 7 | 2 |
| 8 | 7 | 9 | 4 | 2 | 3 | 6 | 5 | 1 |
| 7 | 9 | 8 | 2 | 3 | 4 | 5 | 1 | 6 |
| 4 | 2 | 3 | 6 | 5 | 1 | 9 | 8 | 7 |
| 1 | 6 | 5 | 9 | 8 | 7 | 4 | 2 | 3 |

7. und 8. Chaos-Sudoku

40 / 50 Punkte

Trage die Ziffern von 1 bis 9 so in das Diagramm ein, dass in jeder Zeile, jeder Spalte und jedem fett umrandeten Gebiet jede Ziffer genau einmal vorkommt.

| | | | | | | | | |
|---|---|---|---|---|---|---|---|---|
| 5 | 6 | | | 4 | 2 | | | 7 |
| | | 9 | | 7 | | | 1 | |
| 7 | | 5 | | | 1 | | 6 | |
| | | | 4 | | | | 2 | 5 |
| | | | 3 | | | | 7 | |
| 4 | | | | 2 | 9 | 1 | | |
| 6 | 3 | | | | | 9 | | |
| | 8 | | | | 6 | | | |
| 2 | | 7 | | | 4 | 3 | | 6 |

| | | | | | | | | |
|---|---|---|---|---|---|---|---|---|
| 5 | 6 | 3 | 1 | 4 | 2 | 8 | 9 | 7 |
| 3 | 4 | 9 | 2 | 7 | 5 | 6 | 1 | 8 |
| 7 | 2 | 5 | 8 | 3 | 1 | 4 | 6 | 9 |
| 8 | 9 | 1 | 4 | 6 | 3 | 7 | 2 | 5 |
| 9 | 1 | 6 | 3 | 5 | 8 | 2 | 7 | 4 |
| 4 | 7 | 8 | 6 | 2 | 9 | 1 | 5 | 3 |
| 6 | 3 | 2 | 5 | 8 | 7 | 9 | 4 | 1 |
| 1 | 8 | 4 | 7 | 9 | 6 | 5 | 3 | 2 |
| 2 | 5 | 7 | 9 | 1 | 4 | 3 | 8 | 6 |

Runde 2: Die üblichen Verdächtigen 10:55 Uhr – 11:55Uhr

| | |
|----------------------------|------------|
| 9. Renban-Sudoku | 30 Punkte |
| 10. Quadrupel-Sudoku | 40 Punkte |
| 11. Diagonal-Sudoku | 45 Punkte |
| 12. Outside-Sudoku | 45 Punkte |
| 13. Thermometer-Sudoku | 50 Punkte |
| 14. Non-consecutive-Sudoku | 55 Punkte |
| 15. XV-Sudoku | 65 Punkte |
| 16. Extra-Regions-Sudoku | 80 Punkte |
| 17. Little-Killer-Sudoku | 90 Punkte |
| 18. Killer-Sudoku | 100 Punkte |

Insgesamt

600 Punkte

9. Renban-Sudoku

30 Punkte

Trage die Ziffern von 1 bis 9 so in das Diagramm ein, dass in jeder Zeile, jeder Spalte und jedem fett umrandeten Gebiet jede Ziffer genau einmal vorkommt. In den grauen Gebieten müssen aufeinander folgende Zahlen in beliebiger Reihenfolge stehen, wobei keine Zahl doppelt sein darf.

| | | | | | | | | |
|---|---|---|---|---|---|---|---|---|
| | | | | 9 | | | | |
| | | 7 | | | | 8 | | |
| | 1 | | | 4 | | | 3 | |
| 2 | | | | | | | | 1 |
| | | | 9 | 7 | 2 | | | |
| 8 | | | | | | | | 5 |
| | 8 | | | 6 | | | 2 | |
| | | 2 | | | | 4 | | |
| | | | | 2 | | | | |

| | | | | | | | | |
|---|---|---|---|---|---|---|---|---|
| 4 | 2 | 5 | 8 | 9 | 3 | 1 | 7 | 6 |
| 3 | 9 | 7 | 2 | 1 | 6 | 8 | 5 | 4 |
| 6 | 1 | 8 | 7 | 4 | 5 | 9 | 3 | 2 |
| 2 | 3 | 9 | 6 | 5 | 8 | 7 | 4 | 1 |
| 1 | 5 | 4 | 9 | 7 | 2 | 6 | 8 | 3 |
| 8 | 7 | 6 | 4 | 3 | 1 | 2 | 9 | 5 |
| 9 | 8 | 1 | 5 | 6 | 4 | 3 | 2 | 7 |
| 5 | 6 | 2 | 3 | 8 | 7 | 4 | 1 | 9 |
| 7 | 4 | 3 | 1 | 2 | 9 | 5 | 6 | 8 |

10. Quadrupel-Sudoku

40 Punkte

Trage die Ziffern von 1 bis 9 so in das Diagramm ein, dass in jeder Zeile, jeder Spalte und jedem fett umrandeten Gebiet jede Ziffer genau einmal vorkommt. Die Hinweise enthalten die vier Ziffern, die in die vier Kästchen rundherum in beliebiger Reihenfolge eingetragen werden müssen.

| | | | | | | | |
|--|--|--|--|--|--|--|--|
| $\begin{matrix} 12 \\ 34 \end{matrix}$ | | | | | | | $\begin{matrix} 67 \\ 89 \end{matrix}$ |
| | $\begin{matrix} 45 \\ 67 \end{matrix}$ | | | | | $\begin{matrix} 34 \\ 56 \end{matrix}$ | |
| | | $\begin{matrix} 13 \\ 56 \end{matrix}$ | | | $\begin{matrix} 47 \\ 78 \end{matrix}$ | | |
| | | | | | | | |
| | | | | | | | |
| $\begin{matrix} 45 \\ 59 \end{matrix}$ | | | | | | | $\begin{matrix} 24 \\ 78 \end{matrix}$ |
| | | $\begin{matrix} 34 \\ 68 \end{matrix}$ | | | $\begin{matrix} 22 \\ 56 \end{matrix}$ | | |
| | | | | | | | |
| | | | | | | | |

| | | | | | | | | |
|---|---|---|---|---|---|---|---|---|
| 2 | 3 | 9 | 4 | 5 | 6 | 1 | 8 | 7 |
| 1 | 4 | 7 | 2 | 8 | 3 | 5 | 6 | 9 |
| 8 | 6 | 5 | 1 | 9 | 7 | 4 | 3 | 2 |
| 9 | 2 | 6 | 3 | 4 | 8 | 7 | 1 | 5 |
| 3 | 7 | 8 | 5 | 2 | 1 | 9 | 4 | 6 |
| 4 | 5 | 1 | 7 | 6 | 9 | 3 | 2 | 8 |
| 5 | 9 | 3 | 8 | 1 | 2 | 6 | 7 | 4 |
| 7 | 8 | 4 | 6 | 3 | 5 | 2 | 9 | 1 |
| 6 | 1 | 2 | 9 | 7 | 4 | 8 | 5 | 3 |

11. Diagonal-Sudoku

45 Punkte

Trage die Ziffern von 1 bis 9 so in das Diagramm ein, dass in jeder Zeile, jeder Spalte und jedem fett umrandeten Gebiet jede Ziffer genau einmal vorkommt. Auch auf den beiden Hauptdiagonalen müssen die Ziffern von 1 bis 9 jeweils genau einmal vorkommen.

| | | | | | | | | |
|---|---|---|---|---|---|---|---|---|
| | 8 | | | 7 | | | 4 | 3 |
| 6 | | 7 | | | | 5 | | 2 |
| | | | 3 | | 5 | | | |
| | | 3 | | 1 | | 6 | | |
| 2 | | | | | | | | 7 |
| | | 4 | | 6 | | 3 | | |
| | | | 6 | | 1 | | | |
| 9 | | 8 | | | | 2 | | 5 |
| | 7 | | | 2 | | | 3 | |

| | | | | | | | | |
|---|---|---|---|---|---|---|---|---|
| 5 | 8 | 1 | 2 | 7 | 6 | 9 | 4 | 3 |
| 6 | 3 | 7 | 1 | 9 | 4 | 5 | 8 | 2 |
| 4 | 2 | 9 | 3 | 8 | 5 | 7 | 6 | 1 |
| 8 | 5 | 3 | 7 | 1 | 9 | 6 | 2 | 4 |
| 2 | 9 | 6 | 8 | 4 | 3 | 1 | 5 | 7 |
| 7 | 1 | 4 | 5 | 6 | 2 | 3 | 9 | 8 |
| 3 | 4 | 2 | 6 | 5 | 1 | 8 | 7 | 9 |
| 9 | 6 | 8 | 4 | 3 | 7 | 2 | 1 | 5 |
| 1 | 7 | 5 | 9 | 2 | 8 | 4 | 3 | 6 |

12. Outside-Sudoku

45 Punkte

Trage die Ziffern von 1 bis 9 so in das Diagramm ein, dass in jeder Zeile, jeder Spalte und jedem fett umrandeten Gebiet jede Ziffer genau einmal vorkommt. Die Zahlen am äußeren Rand geben an, welche Ziffern bis zur ersten Gebietsgrenze vorkommen müssen.

| | | | | | | | | | | |
|----|----|----|----|----|----|----|----|----|----|----|
| | 6 | 15 | 48 | 5 | 7 | 9 | 58 | 9 | 36 | |
| 7 | | | | | | | | | | 1 |
| 68 | | | | | | | | | | 4 |
| 34 | | | | | | | | | | 25 |
| 7 | | | | | 4 | | | | | 28 |
| 4 | | | | 3 | | 6 | | | | |
| 5 | | | | | 8 | | | | | |
| 36 | | | | | | | | | | 25 |
| 45 | | | | | | | | | | 78 |
| 17 | | | | | | | | | | 49 |
| | 89 | 23 | 57 | 24 | 16 | 35 | 14 | 23 | 79 | |

| | | | | | | | | | | |
|----|----|----|----|----|----|----|----|----|----|----|
| | 6 | 15 | 48 | 5 | 7 | 9 | 58 | 9 | 36 | |
| 7 | 2 | 7 | 9 | 5 | 3 | 4 | 8 | 1 | 6 | 1 |
| 68 | 6 | 5 | 8 | 1 | 2 | 9 | 7 | 4 | 3 | 4 |
| 34 | 3 | 1 | 4 | 6 | 7 | 8 | 5 | 9 | 2 | 25 |
| 7 | 7 | 6 | 3 | 9 | 4 | 1 | 2 | 5 | 8 | 28 |
| 4 | 4 | 8 | 2 | 3 | 5 | 6 | 9 | 7 | 1 | |
| 5 | 5 | 9 | 1 | 7 | 8 | 2 | 3 | 6 | 4 | |
| 36 | 8 | 3 | 6 | 4 | 9 | 7 | 1 | 2 | 5 | 25 |
| 45 | 9 | 4 | 5 | 2 | 1 | 3 | 6 | 8 | 7 | 78 |
| 17 | 1 | 2 | 7 | 8 | 6 | 5 | 4 | 3 | 9 | 49 |
| | 89 | 23 | 57 | 24 | 16 | 35 | 14 | 23 | 79 | |

13. Thermometer-Sudoku

50 Punkte

Trage die Ziffern von 1 bis 9 so in das Diagramm ein, dass in jeder Zeile, jeder Spalte und jedem fett umrandeten Gebiet jede Ziffer genau einmal vorkommt. In den Thermometern müssen, beginnend beim runden Ende, die Zahlen immer größer werden.

| | | | | | | | | |
|---|---|---|---|---|---|---|---|---|
| | | | 4 | | 6 | | | |
| | | | | 7 | | | | |
| | | | 8 | | 2 | | | |
| | | 4 | | | | 6 | | |
| | 6 | | | | | | | |
| 9 | | | | 6 | | | | 2 |
| | | | | | 4 | | 2 | |
| | | | | | | 3 | | |
| | | | | 8 | | | 7 | |

| | | | | | | | | |
|---|---|---|---|---|---|---|---|---|
| 5 | 9 | 2 | 4 | 3 | 6 | 7 | 1 | 8 |
| 6 | 8 | 1 | 5 | 7 | 9 | 2 | 4 | 3 |
| 4 | 7 | 3 | 8 | 1 | 2 | 5 | 6 | 9 |
| 3 | 1 | 4 | 2 | 8 | 5 | 6 | 9 | 7 |
| 2 | 6 | 7 | 9 | 4 | 3 | 1 | 8 | 5 |
| 9 | 5 | 8 | 7 | 6 | 1 | 4 | 3 | 2 |
| 7 | 3 | 5 | 6 | 9 | 4 | 8 | 2 | 1 |
| 8 | 4 | 9 | 1 | 2 | 7 | 3 | 5 | 6 |
| 1 | 2 | 6 | 3 | 5 | 8 | 9 | 7 | 4 |

14. Non-consecutive-Sudoku

55 Punkte

Trage die Ziffern von 1 bis 9 so in das Diagramm ein, dass in jeder Zeile, jeder Spalte und jedem fett umrandeten Gebiet jede Ziffer genau einmal vorkommt. Benachbarte Ziffern dürfen nie die Differenz 1 haben.

| | | | | | | | | |
|---|---|--|---|---|---|--|---|---|
| | 2 | | 3 | | 8 | | 1 | |
| 8 | | | | 1 | | | | 4 |
| | | | | | | | | |
| 7 | | | | | | | | 3 |
| | 8 | | | | | | 2 | |
| 6 | | | | | | | | 1 |
| | | | | | | | | |
| 9 | | | | 5 | | | | 7 |
| | 5 | | 4 | | 7 | | 6 | |

| | | | | | | | | |
|---|---|---|---|---|---|---|---|---|
| 4 | 2 | 7 | 3 | 6 | 8 | 5 | 1 | 9 |
| 8 | 6 | 3 | 9 | 1 | 5 | 2 | 7 | 4 |
| 5 | 9 | 1 | 7 | 4 | 2 | 6 | 3 | 8 |
| 7 | 1 | 9 | 5 | 2 | 6 | 4 | 8 | 3 |
| 3 | 8 | 5 | 1 | 7 | 4 | 9 | 2 | 6 |
| 6 | 4 | 2 | 8 | 3 | 9 | 7 | 5 | 1 |
| 2 | 7 | 4 | 6 | 8 | 3 | 1 | 9 | 5 |
| 9 | 3 | 6 | 2 | 5 | 1 | 8 | 4 | 7 |
| 1 | 5 | 8 | 4 | 9 | 7 | 3 | 6 | 2 |

15. XV-Sudoku

65 Punkte

Trage die Ziffern von 1 bis 9 so in das Diagramm ein, dass in jeder Zeile, jeder Spalte und jedem fett umrandeten Gebiet jede Ziffer genau einmal vorkommt. Steht zwischen zwei Feldern ein V, so muss die Summe der beiden Ziffern in diesen Feldern genau 5 ergeben. Steht zwischen zwei Feldern ein X, so muss die Summe der beiden Ziffern in diesen Feldern genau 10 ergeben. Steht **kein** Symbol zwischen zwei Feldern, so darf **keine** der beiden Eigenschaften zutreffen.

| | | | | | | | | |
|---|---|---|---|---|---|---|---|---|
| 9 | | 7 | | | | | | |
| | | | X | | | | | |
| 5 | V | | X | | X | | | |
| | | X | 2 | | | | | |
| | | | | 7 | | | | |
| | | V | X | | 5 | | | |
| X | | | X | | X | X | | 5 |
| | | X | X | | | | V | |
| X | | | | | | | | |
| | | | | | | 9 | V | |

| | | | | | | | | | | |
|---|---|---|---|---|---|---|---|---|---|---|
| 9 | 4 | 7 | 5 | 8 | 6 | 2 | 1 | 3 | | |
| 6 | 3 | 8 | 9 | X | 1 | 2 | 5 | 7 | 4 | |
| 5 | 2 | 1 | 7 | X | 3 | 4 | X | 6 | 9 | 8 |
| 4 | 5 | 9 | 2 | 6 | 3 | 1 | 8 | 7 | | |
| 8 | 6 | 3 | 1 | 7 | 9 | 4 | 5 | 2 | | |
| 7 | 1 | 2 | X | 8 | 4 | 5 | 3 | 6 | 9 | |
| X | | | | | | | X | | | |
| 3 | 8 | 4 | X | 6 | 9 | X | 1 | 7 | 2 | 5 |
| 1 | X | 9 | 5 | X | 4 | 2 | 7 | 8 | 3 | 6 |
| 2 | 7 | 6 | 3 | 5 | 8 | 9 | 4 | V | 1 | |

16. Extra-Regions-Sudoku

80 Punkte

Trage die Ziffern von 1 bis 9 so in das Diagramm ein, dass in jeder Zeile, jeder Spalte und jedem fett umrandeten Gebiet jede Ziffer genau einmal vorkommt. Auch in den grauen Gebieten müssen die Ziffern von 1 bis 9 jeweils genau einmal vorkommen.

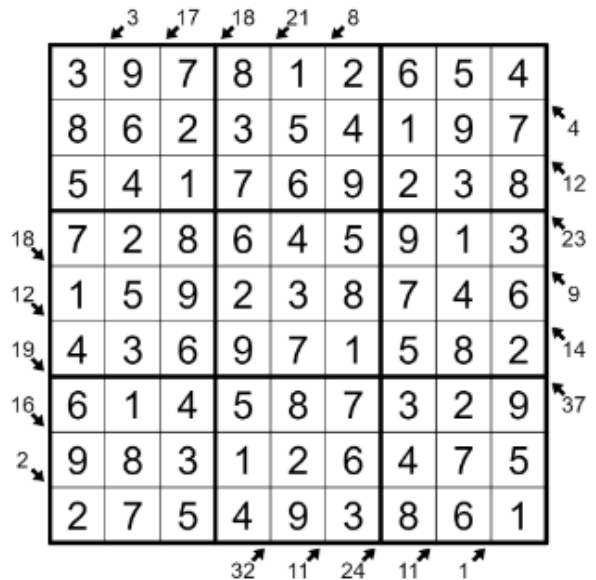
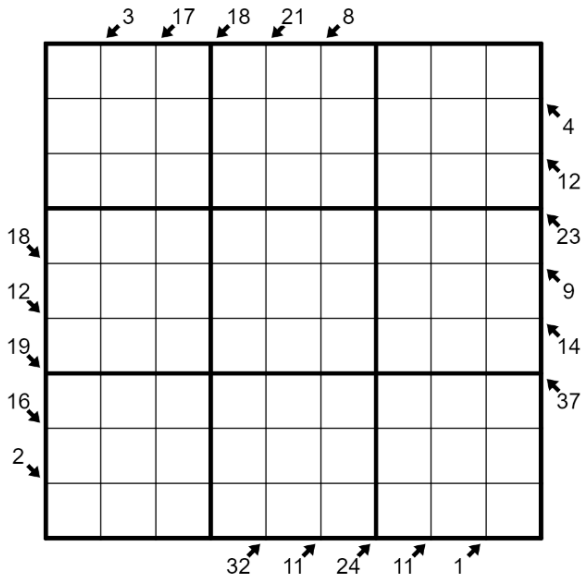
| | | | | | | | | |
|---|---|---|---|--|---|---|---|---|
| | | | 5 | | | | | 4 |
| | | 6 | 1 | | | | | |
| | | 4 | | | 3 | 9 | 2 | |
| | | 9 | 8 | | | | 1 | |
| | | 2 | | | | 6 | | |
| 3 | 7 | | | | 4 | | | |
| 1 | 6 | | | | | 5 | 8 | |
| | | | 4 | | | | | 7 |
| | 2 | | | | | | | |

| | | | | | | | | |
|---|---|---|---|---|---|---|---|---|
| 7 | 9 | 8 | 5 | 2 | 6 | 1 | 3 | 4 |
| 2 | 3 | 6 | 1 | 4 | 9 | 7 | 8 | 5 |
| 5 | 1 | 4 | 7 | 8 | 3 | 9 | 2 | 6 |
| 6 | 5 | 9 | 8 | 7 | 2 | 4 | 1 | 3 |
| 8 | 4 | 2 | 3 | 1 | 5 | 6 | 7 | 9 |
| 3 | 7 | 1 | 9 | 6 | 4 | 8 | 5 | 2 |
| 1 | 6 | 3 | 2 | 9 | 7 | 5 | 4 | 8 |
| 9 | 8 | 5 | 4 | 3 | 1 | 2 | 6 | 7 |
| 4 | 2 | 7 | 6 | 5 | 8 | 3 | 9 | 1 |

17. Little-Killer-Sudoku

90 Punkte

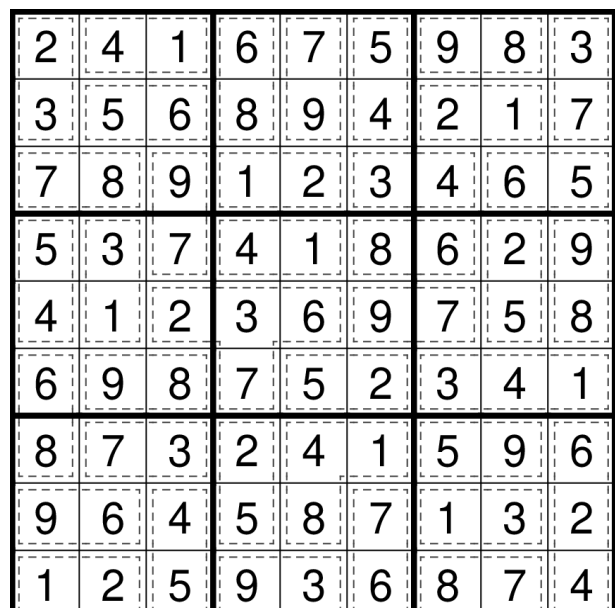
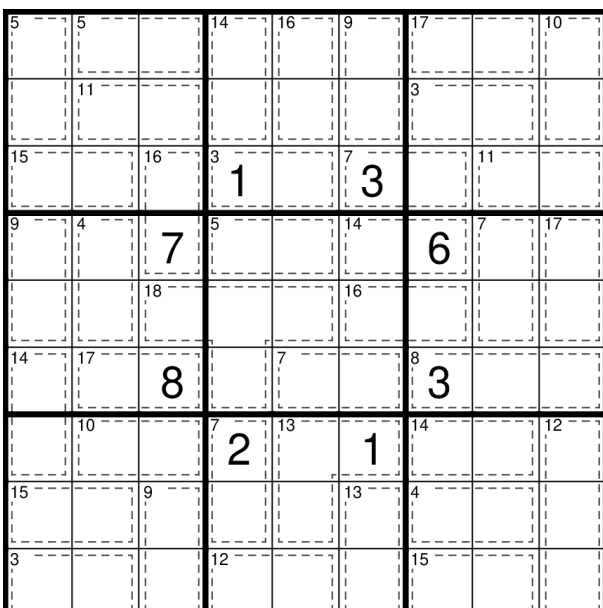
Trage die Ziffern von 1 bis 9 so in das Diagramm ein, dass in jeder Zeile, jeder Spalte und jedem fett umrandeten Gebiet jede Ziffer genau einmal vorkommt. Die Hinweise am Rand geben die Summen der Ziffern auf den gekennzeichneten kurzen Diagonalen an. Auf diesen Diagonalen sind Wiederholungen **erlaubt**.



18. Killer-Sudoku

100 Punkte

Trage die Ziffern von 1 bis 9 so in das Diagramm ein, dass in jeder Zeile, jeder Spalte und jedem fett umrandeten Gebiet jede Ziffer genau einmal vorkommt. Die kleinen Zahlen in den Gebieten mit gestrichelter Umrandung geben die Summe der Ziffern in diesem Gebiet an. Auch innerhalb eines solchen Gebiets kommt keine Ziffer mehrfach vor.



Runde 3: Tiles-Sudokus

14:00 Uhr – 14:30 Uhr

- 19. Tiles-Sudoku 60 Punkte
- 20. Tiles-Sudoku 60 Punkte
- 21. Tiles-Sudoku 80 Punkte

Insgesamt

200 Punkte

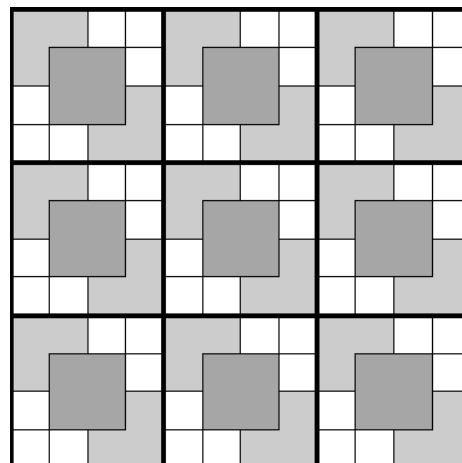
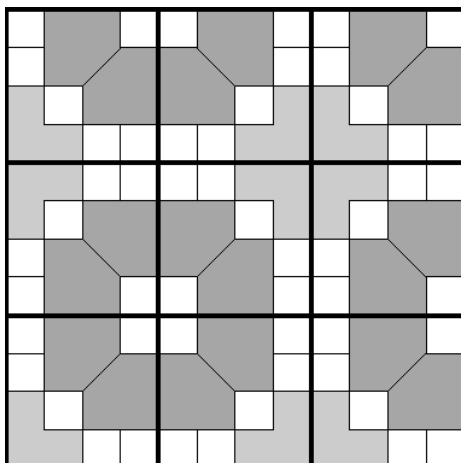
19. bis 21. Tiles-Sudoku

60 / 60 / 80 Punkte

Trage die Ziffern von 1 bis 9 so in das Diagramm ein, dass in jeder Zeile, jeder Spalte und jedem fett umrandeten Gebiet jede Ziffer genau einmal vorkommt. Die Strukturen der drei Gitter sind unterschiedlich (siehe unten), das Beispiel entspricht dabei dem ersten der drei Rätsel, die unteren beiden (in dieser Reihenfolge) Rätsel 2 und 3.

| | | | | | | | | |
|---|---|---|---|---|---|---|---|---|
| 7 | 5 | | | | | 4 | | |
| | | 8 | | | | | | 5 |
| 2 | | | | | | 7 | | 3 |
| 1 | | 6 | | | | | | |
| 4 | | | | | 5 | | 7 | |
| | | | 7 | | 3 | | 8 | 6 |
| | | | 1 | | | | | |
| | | | 7 | | | 9 | | |
| 3 | | 2 | | 6 | | | | |

| | | | | | | | | |
|---|---|---|---|---|---|---|---|---|
| 7 | 5 | 9 | 3 | 1 | 2 | 6 | 4 | 8 |
| 6 | 3 | 8 | 9 | 4 | 7 | 2 | 1 | 5 |
| 2 | 4 | 1 | 5 | 8 | 6 | 7 | 9 | 3 |
| 1 | 2 | 6 | 8 | 7 | 4 | 5 | 3 | 9 |
| 4 | 8 | 3 | 6 | 9 | 5 | 1 | 7 | 2 |
| 5 | 9 | 7 | 2 | 3 | 1 | 4 | 8 | 6 |
| 9 | 7 | 5 | 1 | 2 | 3 | 8 | 6 | 4 |
| 8 | 6 | 4 | 7 | 5 | 9 | 3 | 2 | 1 |
| 3 | 1 | 2 | 4 | 6 | 8 | 9 | 5 | 7 |



| | |
|---------------------------|-----------------------------|
| 22.-24. Standard-Set | $5 + 25 + 30 = 60$ Punkte |
| 25.-27. Anti-Diagonal-Set | $10 + 40 + 30 = 80$ Punkte |
| 28.-30. Kropki-Set | $5 + 35 + 40 = 80$ Punkte |
| 31.-33. Battenburg-Set | $10 + 65 + 45 = 120$ Punkte |
| 34.-36. Surplus-Set | $5 + 60 + 95 = 160$ Punkte |

Insgesamt

500 Punkte

Allgemeine Anleitung:

Es sind jeweils Sets aus drei Rätseln gegeben. Von diesen ist eines unlösbar, eines mehrdeutig und eines eindeutig lösbar. Die Zuordnung dieser Eigenschaften muss selbst herausgefunden werden. Die Punktwerte in der Liste bedeuten dabei folgendes (am Beispiel der Standard-Sudokus): Es gibt 5 Punkte für das unlösbare Rätsel, 25 Punkte für das mehrdeutige und 30 für das eindeutig lösbare, unabhängig davon, in welcher Reihenfolge die Rätsel abgedruckt sind.

Die Punkte für das eindeutig lösbare Rätsel erhält man durch korrektes Lösen. Die Punkte für das mehrdeutige erhält man, wenn man es so weit korrekt löst wie möglich. Es sind dann noch entweder genau 4 Felder oder genau 6 Felder leer (bitte markieren durch Schwärzen oder X oder ganz weiß lassen). Die Punkte für das unlösbare Rätsel erhält man, indem man in diesem Set nur genau dieses Rätsel als unlösbar markiert, und zwar entweder durch das Wort „unlösbar“ oder durch diagonales Durchstreichen. Bei korrekter Lösung des mehrdeutigen und des eindeutig lösbaren Rätsels eines Sets erhält der Teilnehmer die Punkte für das unlösbare automatisch auch ohne Markierung.

Ein Beispiel eines solchen 3er-Sets (für Kropki) befindet sich hinter dem Beispiel für Rätsel 34-36.

22. bis 24. Standard-Set**5 / 25 / 30 Punkte**

Trage die Ziffern von 1 bis 9 so in das Diagramm ein, dass in jeder Zeile, jeder Spalte und jedem fett umrandeten Gebiet jede Ziffer genau einmal vorkommt.

Beispiel für Standard-Sudoku: Siehe erste Runde.

25. bis 27. Anti-Diagonal-Set

10 / 40 / 30 Punkte

Trage die Ziffern von 1 bis 9 so in das Diagramm ein, dass in jeder Zeile, jeder Spalte und jedem fett umrandeten Gebiet jede Ziffer genau einmal vorkommt. Auf den Diagonalen dürfen jeweils nur drei verschiedene Zahlen stehen.

| | | | | | | | |
|---|---|---|---|---|---|---|---|
| | 9 | | | | | 5 | |
| | | | | 9 | 1 | 2 | |
| 5 | | | 6 | | | | 7 |
| | | | 1 | 4 | | | |
| | 6 | | | | | 2 | 3 |
| | | | | | | | 1 |
| | | 8 | 5 | 1 | | | |
| 4 | | | | | 8 | | |
| | | 3 | | 2 | 7 | | |

| | | | | | | | | |
|---|---|---|---|---|---|---|---|---|
| 3 | 9 | 2 | 8 | 7 | 1 | 4 | 5 | 6 |
| 7 | 8 | 6 | 4 | 5 | 9 | 1 | 2 | 3 |
| 5 | 4 | 1 | 6 | 3 | 2 | 8 | 9 | 7 |
| 2 | 3 | 7 | 1 | 4 | 6 | 9 | 8 | 5 |
| 1 | 6 | 9 | 7 | 8 | 5 | 2 | 3 | 4 |
| 8 | 5 | 4 | 2 | 9 | 3 | 6 | 7 | 1 |
| 9 | 7 | 8 | 5 | 1 | 4 | 3 | 6 | 2 |
| 4 | 2 | 5 | 3 | 6 | 8 | 7 | 1 | 9 |
| 6 | 1 | 3 | 9 | 2 | 7 | 5 | 4 | 8 |

28. bis 30. Kropki-Set

5 / 35 / 40 Punkte

Trage die Ziffern von 1 bis 9 so in das Diagramm ein, dass in jeder Zeile, jeder Spalte und jedem fett umrandeten Gebiet jede Ziffer genau einmal vorkommt. Ein schwarzer Punkt zwischen zwei Feldern bedeutet, dass die eine Ziffer das Doppelte der anderen ist. Ein weißer Punkt bedeutet eine Differenz von 1. Wenn **kein** weißer und **kein** schwarzer Punkt dort steht, darf **keine** der beiden Eigenschaften zutreffen.

| | | | | | | | | |
|---|---|---|---|---|---|---|---|---|
| | | 8 | | | | | | ● |
| ○ | | ○ | | ○ | | ● | | ○ |
| | | ○ | ● | ○ | ● | ○ | ○ | ○ |
| | | ○ | | ○ | ○ | ○ | ○ | ○ |
| ○ | | ○ | ○ | ○ | ○ | ○ | ○ | ○ |
| | ○ | ○ | ○ | ○ | ○ | ○ | ○ | ○ |
| ○ | ○ | ○ | ○ | ○ | ○ | ○ | ○ | ○ |
| ○ | ○ | ○ | ○ | ○ | ○ | ○ | ○ | ○ |
| ○ | ○ | ○ | ○ | ○ | ○ | ○ | ○ | ○ |
| ○ | ○ | ○ | ○ | ○ | ○ | ○ | ○ | ○ |

| | | | | | | | | |
|---|---|---|---|---|---|---|---|---|
| 1 | 6 | 8 | 3 | 5 | 7 | 9 | 2 | 4 |
| 3 | 4 | 7 | 9 | 8 | 2 | 1 | 6 | 5 |
| 5 | 9 | 2 | 1 | 4 | 6 | 3 | 7 | 8 |
| 9 | 5 | 3 | 7 | 6 | 1 | 4 | 8 | 2 |
| 6 | 8 | 1 | 4 | 2 | 9 | 5 | 3 | 7 |
| 7 | 2 | 4 | 8 | 3 | 5 | 6 | 1 | 9 |
| 4 | 3 | 5 | 2 | 1 | 8 | 7 | 9 | 6 |
| 2 | 7 | 6 | 5 | 9 | 3 | 8 | 4 | 1 |
| 8 | 1 | 9 | 6 | 7 | 4 | 2 | 5 | 3 |

31. bis 33. Battenburg-Set

10 / 65 / 45 Punkte

Trage die Ziffern von 1 bis 9 so in das Diagramm ein, dass in jeder Zeile, jeder Spalte und jedem fett umrandeten Gebiet jede Ziffer genau einmal vorkommt. An den markierten Stellen im Diagramm muss ein Schachbrettmuster aus geraden und ungeraden Ziffern eingetragen werden. An allen **nicht** markierten Stellen darf ein solches Muster **nicht** entstehen.

| | | | | | | | | |
|---|---|---|---|---|---|---|---|---|
| 9 | | | | | | | | 2 |
| | ■ | ■ | | 2 | | 4 | | |
| | ■ | ■ | 3 | | 7 | | 8 | |
| | 9 | | | | | | | 2 |
| | | 6 | | | | | 9 | |
| | 5 | | | ■ | | | | 6 |
| | | 9 | ■ | | 2 | ■ | | 3 |
| | ■ | | | 9 | ■ | 8 | ■ | ■ |
| 3 | | | | | | | | 5 |

| | | | | | | | | |
|---|---|---|---|---|---|---|---|---|
| 9 | 4 | 7 | 3 | 8 | 6 | 5 | 1 | 2 |
| 6 | 1 | 8 | 2 | 5 | 4 | 7 | 3 | 9 |
| 5 | 2 | 3 | 1 | 7 | 9 | 8 | 4 | 6 |
| 7 | 9 | 1 | 5 | 6 | 3 | 4 | 2 | 8 |
| 2 | 3 | 6 | 8 | 4 | 1 | 9 | 5 | 7 |
| 8 | 5 | 4 | 7 | 9 | 2 | 1 | 6 | 3 |
| 4 | 7 | 9 | 6 | 2 | 5 | 3 | 8 | 1 |
| 1 | 6 | 5 | 9 | 3 | 8 | 2 | 7 | 4 |
| 3 | 8 | 2 | 4 | 1 | 7 | 6 | 9 | 5 |

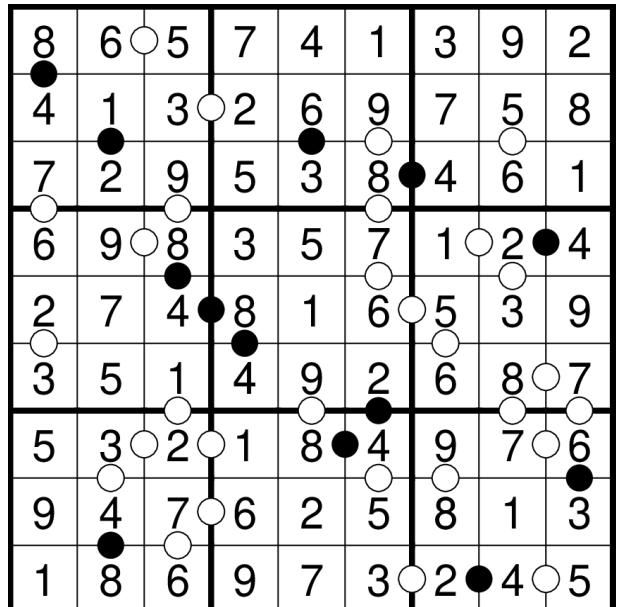
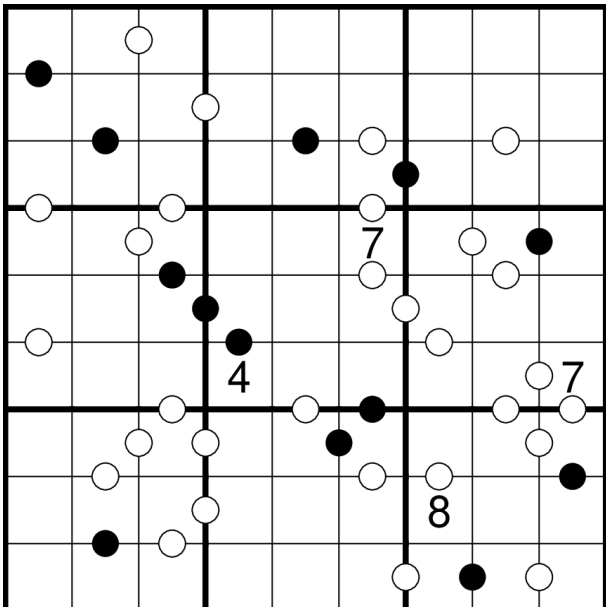
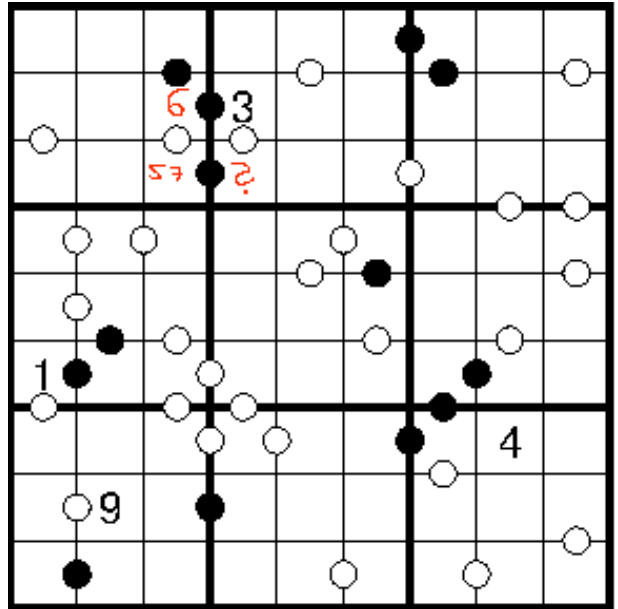
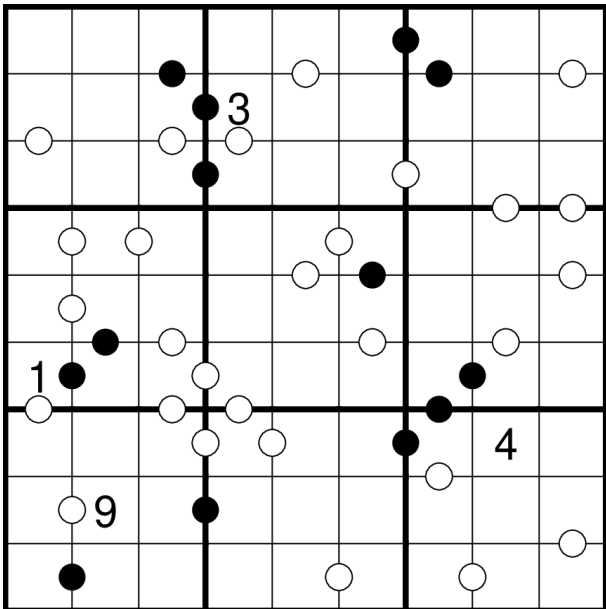
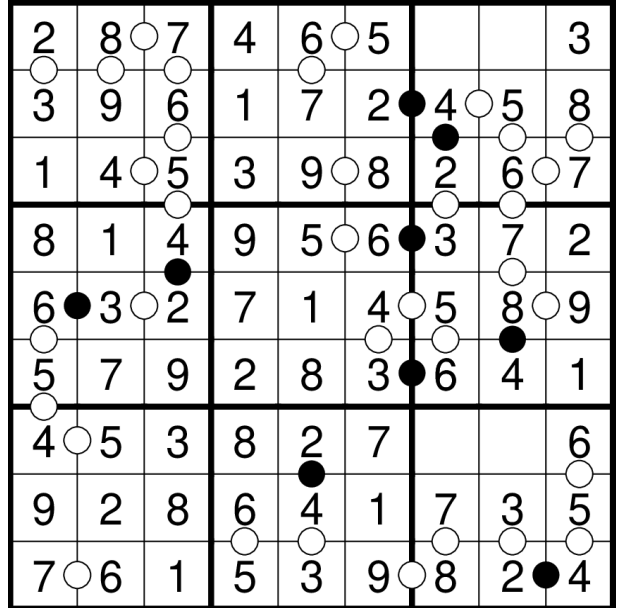
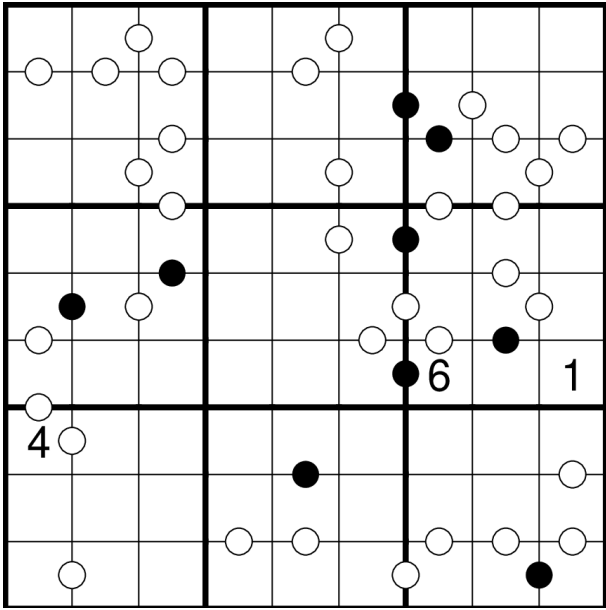
34. bis 36. Surplus-Set

5 / 60 / 95 Punkte

Trage die Ziffern von 1 bis 9 so in das Diagramm ein, dass in jeder Zeile und jeder Spalte jede Ziffer genau einmal vorkommt und in jedem fett umrandeten Gebiet jede Ziffer **mindestens** einmal vorkommt.

| | | | | | | | | |
|---|---|---|---|---|---|---|---|---|
| 6 | | | 2 | | | | 7 | |
| | 4 | | 3 | 9 | 8 | | | 6 |
| | 5 | 6 | | | | | 2 | |
| | | 9 | | | 7 | | 1 | 8 |
| 9 | | | | | 5 | 6 | | |
| | | | 7 | | | | | |
| 5 | | | | | 1 | 7 | | |
| | 1 | | | | | | 4 | 7 |
| 2 | | | 6 | | | | | |

| | | | | | | | | |
|---|---|---|---|---|---|---|---|---|
| 6 | 8 | 4 | 2 | 5 | 9 | 1 | 7 | 3 |
| 1 | 4 | 7 | 3 | 9 | 8 | 2 | 5 | 6 |
| 7 | 5 | 6 | 8 | 1 | 3 | 4 | 2 | 9 |
| 3 | 2 | 9 | 4 | 6 | 7 | 5 | 1 | 8 |
| 9 | 7 | 8 | 1 | 2 | 5 | 6 | 3 | 4 |
| 4 | 9 | 5 | 7 | 8 | 2 | 3 | 6 | 1 |
| 5 | 6 | 3 | 9 | 4 | 1 | 7 | 8 | 2 |
| 8 | 1 | 2 | 5 | 3 | 6 | 9 | 4 | 7 |
| 2 | 3 | 1 | 6 | 7 | 4 | 8 | 9 | 5 |



| | |
|---------------------------|------------|
| 37. 258-Sudoku | 50 Punkte |
| 38. Search-Nine-Sudoku | 50 Punkte |
| 39. X-Sums-Sudoku | 65 Punkte |
| 40. Numbered-Rooms-Sudoku | 75 Punkte |
| 41. Position-Sums-Sudoku | 90 Punkte |
| 42. Arrows-Sudoku | 100 Punkte |

Insgesamt

430 Punkte

37. 258-Sudoku

50 Punkte

Trage die Ziffern von 1 bis 9 so in das Diagramm ein, dass in jeder Zeile, jeder Spalte und jedem fett umrandeten Gebiet jede Ziffer genau einmal vorkommt. Die Zahl in Spalte 2 gibt für jede Zeile an, an welcher Stelle die 2 in dieser Zeile stehen. Analoges gilt für Spalte 5 und Spalte 8.

| | | | | | | | | |
|---|---|---|---|---|---|---|---|---|
| | 3 | | | 4 | | 7 | 9 | |
| 9 | | | 1 | | | | 6 | |
| | 6 | | | | | | | 5 |
| | | | | | 4 | | | |
| 2 | | 6 | | 5 | | | | |
| | | | 6 | | 1 | | | 3 |
| 6 | | | | | | | | 1 |
| | 4 | | | | 7 | | 3 | 9 |
| 3 | | | 4 | | | 8 | | |

| | | | | | | | | |
|---|---|---|---|---|---|---|---|---|
| 1 | 3 | 2 | 5 | 4 | 6 | 7 | 9 | 8 |
| 9 | 7 | 5 | 1 | 3 | 8 | 2 | 6 | 4 |
| 8 | 6 | 4 | 7 | 9 | 2 | 3 | 1 | 5 |
| 7 | 5 | 3 | 9 | 2 | 4 | 1 | 8 | 6 |
| 2 | 1 | 6 | 8 | 5 | 3 | 9 | 4 | 7 |
| 4 | 8 | 9 | 6 | 7 | 1 | 5 | 2 | 3 |
| 6 | 2 | 7 | 3 | 8 | 9 | 4 | 5 | 1 |
| 5 | 4 | 8 | 2 | 1 | 7 | 6 | 3 | 9 |
| 3 | 9 | 1 | 4 | 6 | 5 | 8 | 7 | 2 |

38. Search-Nine-Sudoku

50 Punkte

Trage die Ziffern von 1 bis 9 so in das Diagramm ein, dass in jeder Zeile, jeder Spalte und jedem fett umrandeten Gebiet jede Ziffer genau einmal vorkommt. Die Zahlen in den Kästchen mit Pfeil geben an, nach wie vielen Schritte in Richtung des Pfeils zum ersten Mal eine 9 kommt.

| | | | | | | | | |
|---|---|---|--|---|--|---|--|---|
| 2 | | | | | | | | |
| | 6 | | | | | | | |
| | | | | | | 7 | | |
| | | | | 5 | | | | |
| | | | | 8 | | | | |
| | | 6 | | | | | | |
| | 1 | | | | | | | |
| | | | | | | 7 | | |
| | | | | | | | | 6 |

| | | | | | | | | |
|---|---|---|---|---|---|---|---|---|
| 2 | 3 | 4 | 9 | 5 | 7 | 6 | 8 | 1 |
| 5 | 6 | 7 | 1 | 4 | 8 | 2 | 3 | 9 |
| 1 | 9 | 8 | 2 | 3 | 6 | 7 | 4 | 5 |
| 8 | 1 | 2 | 7 | 9 | 5 | 3 | 6 | 4 |
| 4 | 5 | 6 | 3 | 8 | 1 | 9 | 2 | 7 |
| 3 | 7 | 9 | 6 | 2 | 4 | 1 | 5 | 8 |
| 7 | 4 | 1 | 5 | 6 | 2 | 8 | 9 | 3 |
| 6 | 8 | 3 | 4 | 1 | 9 | 5 | 7 | 2 |
| 9 | 2 | 5 | 8 | 7 | 3 | 4 | 1 | 6 |

39. X-Sums-Sudoku

65 Punkte

Trage die Ziffern von 1 bis 9 so in das Diagramm ein, dass in jeder Zeile, jeder Spalte und jedem fett umrandeten Gebiet jede Ziffer genau einmal vorkommt. Die Zahlen am Rand geben die Summe der ersten X Kästchen in diese Richtung an, wobei X die erste Zahl in diese Richtung ist.

| | | | | | | | | | | |
|----|----|----|----|----|----|----|----|----|----|----|
| | 24 | 1 | 45 | 32 | 5 | 21 | 14 | 31 | 36 | |
| 23 | 5 | | | | | | | | | 40 |
| 44 | | 6 | 2 | | | | | | | 1 |
| 34 | | | | 1 | 9 | 8 | | | | 31 |
| 1 | | | | | | | 4 | 9 | | 26 |
| 17 | 3 | | | | | | | | 7 | 33 |
| 21 | | 2 | 6 | | | | | | | 12 |
| 35 | | | | 4 | 1 | 9 | | | | 5 |
| 45 | | | | | | | 7 | 8 | | 25 |
| 7 | | | | | | | | | 9 | 45 |
| | 11 | 27 | 18 | 34 | 43 | 18 | 1 | 29 | 45 | |

| | | | | | | | | | | |
|----|----|----|----|----|----|----|----|----|----|----|
| | 24 | 1 | 45 | 32 | 5 | 21 | 14 | 31 | 36 | |
| 23 | 5 | 1 | 9 | 6 | 2 | 4 | 3 | 7 | 8 | 40 |
| 44 | 8 | 6 | 2 | 5 | 3 | 7 | 9 | 4 | 1 | 1 |
| 34 | 7 | 4 | 3 | 1 | 9 | 8 | 2 | 5 | 6 | 31 |
| 1 | 1 | 7 | 8 | 3 | 6 | 2 | 4 | 9 | 5 | 26 |
| 17 | 3 | 9 | 5 | 8 | 4 | 1 | 6 | 2 | 7 | 33 |
| 21 | 4 | 2 | 6 | 9 | 7 | 5 | 8 | 1 | 3 | 12 |
| 35 | 6 | 8 | 7 | 4 | 1 | 9 | 5 | 3 | 2 | 5 |
| 45 | 9 | 3 | 1 | 2 | 5 | 6 | 7 | 8 | 4 | 25 |
| 7 | 2 | 5 | 4 | 7 | 8 | 3 | 1 | 6 | 9 | 45 |
| | 11 | 27 | 18 | 34 | 43 | 18 | 1 | 29 | 45 | |

40. Numbered-Rooms-Sudoku

75 Punkte

Trage die Ziffern von 1 bis 9 so in das Diagramm ein, dass in jeder Zeile, jeder Spalte und jedem fett umrandeten Gebiet jede Ziffer genau einmal vorkommt. Die Zahlen am Rand geben an, welche Zahl an der Stelle einzutragen ist, die von der ersten eingetragenen Zahl in diese Richtung angegeben wird.

| | | | | | | | | | | | | | | | | | | | | | |
|---|---|---|---|---|---|---|---|---|---|---|---|---|---|---|---|---|---|---|---|---|---|
| | 6 | 1 | 1 | 7 | 2 | 1 | 5 | 9 | 2 | | 6 | 1 | 1 | 7 | 2 | 1 | 5 | 9 | 2 | | |
| 6 | | | | | | | | | | 4 | 6 | 4 | 2 | 5 | 6 | 3 | 1 | 8 | 7 | 9 | 4 |
| 6 | | 1 | | | | | | | 2 | 6 | 6 | 7 | 1 | 8 | 5 | 9 | 4 | 6 | 2 | 3 | 6 |
| 5 | | | | | | | | | | 2 | 5 | 9 | 6 | 3 | 8 | 2 | 7 | 4 | 1 | 5 | 2 |
| 3 | | | | | | | | | | 3 | 3 | 6 | 5 | 7 | 2 | 1 | 3 | 9 | 8 | 4 | 3 |
| 1 | | | | | 5 | | | | | 1 | 1 | 3 | 8 | 1 | 4 | 5 | 9 | 2 | 6 | 7 | 1 |
| 9 | | | | | | | | | | 1 | 9 | 2 | 9 | 4 | 7 | 8 | 6 | 3 | 5 | 1 | 1 |
| 4 | | | | | | | | | | 1 | 4 | 5 | 3 | 2 | 1 | 4 | 8 | 7 | 9 | 6 | 1 |
| 1 | | 4 | | | | | | | 3 | 4 | 1 | 1 | 4 | 6 | 9 | 7 | 2 | 5 | 3 | 8 | 4 |
| 4 | | | | | | | | | | 4 | 4 | 8 | 7 | 9 | 3 | 6 | 5 | 1 | 4 | 2 | 4 |
| | 7 | 6 | 5 | 1 | 1 | 9 | 1 | 5 | 8 | | | 7 | 6 | 5 | 1 | 1 | 9 | 1 | 5 | 8 | |

41. Position-Sums-Sudoku

90 Punkte

Trage die Ziffern von 1 bis 9 so in das Diagramm ein, dass in jeder Zeile, jeder Spalte und jedem fett umrandeten Gebiet jede Ziffer genau einmal vorkommt. Die Hinweise auf weißem Grund geben die Summe der ersten beiden Ziffern in dieser Zeile oder Spalte an. Die Hinweise auf grauem Grund geben die Summe der Ziffern an, die an den Stellen eingetragen werden, auf die die Ziffern in den ersten beiden Felder in dieser Zeile / Spalte hinweisen.

| | | | | | | | | | | | | | | | | | | | | |
|----|----|---|---|----|---|----|----|--|---|----|----|---|---|----|---|----|---|---|---|---|
| | | 6 | 3 | | 6 | 7 | 16 | | 3 | | 6 | 3 | | 6 | 7 | 16 | | 3 | | |
| | | 3 | 7 | 13 | | 10 | | | 8 | | | 3 | 7 | 13 | | 10 | | | 8 | |
| 9 | 5 | | | | | | | | | 9 | 5 | 2 | 3 | 6 | 7 | 8 | 1 | 4 | 9 | 5 |
| 6 | 5 | | | | | | | | | 6 | 5 | 1 | 4 | 7 | 5 | 2 | 9 | 8 | 6 | 3 |
| 13 | 13 | | | | | | | | | 13 | 13 | 8 | 5 | 9 | 4 | 6 | 3 | 1 | 7 | 2 |
| 14 | 7 | | | | | | | | | 14 | 7 | 6 | 1 | 5 | 3 | 7 | 8 | 9 | 2 | 4 |
| 10 | 10 | | | | | | | | | 10 | 10 | 3 | 7 | 4 | 2 | 9 | 5 | 6 | 8 | 1 |
| 10 | 17 | | | | | | | | | 10 | 17 | 9 | 8 | 2 | 6 | 1 | 4 | 5 | 3 | 7 |
| 16 | 10 | | | | | | | | | 16 | 10 | 4 | 6 | 1 | 9 | 3 | 7 | 2 | 5 | 8 |
| 10 | 14 | | | | | | | | | 10 | 14 | 5 | 9 | 3 | 8 | 4 | 2 | 7 | 1 | 6 |
| 5 | 9 | | | | | | | | | 5 | 9 | 7 | 2 | 8 | 1 | 5 | 6 | 3 | 4 | 9 |

42. Arrows-Sudoku

100 Punkte

Trage die Ziffern von 1 bis 9 so in das Diagramm ein, dass in jeder Zeile, jeder Spalte und jedem fett umrandeten Gebiet jede Ziffer genau einmal vorkommt. Die Ziffern im Kreis entsprechen der Summe aller Ziffern auf dem Pfeil. Auf den Pfeilen sind Wiederholungen **erlaubt**.

| | | | | | | | | |
|---|---|---|---|---|---|---|---|---|
| | | | ↗ | | 9 | | 2 | |
| | 1 | | | ○ | | 8 | | 6 |
| | | 2 | | | | | 9 | |
| ○ | | | 3 | | | | | 2 |
| | ↖ | | | 4 | | | ↘ | |
| 3 | | | | | 5 | | | ○ |
| | 7 | | | | | 6 | | |
| 1 | | 8 | | ○ | | | 7 | |
| | 9 | | 7 | | ↙ | | | |

| | | | | | | | | | | |
|---|---|---|---|---|---|---|---|---|---|---|
| 5 | 8 | 7 | ↗ | 1 | 6 | 9 | 4 | 2 | 3 | |
| 9 | 1 | 3 | | 4 | ○ | 7 | 2 | 8 | 5 | 6 |
| 6 | 4 | 2 | | 5 | 8 | 3 | 7 | 9 | 1 | |
| ○ | 8 | 5 | 4 | 3 | 9 | 7 | 1 | 6 | 2 | |
| 7 | 2 | 9 | | 6 | 4 | 1 | 5 | 3 | 8 | |
| 3 | 6 | 1 | | 8 | 2 | 5 | 9 | 4 | ○ | 7 |
| 4 | 7 | 5 | | 2 | 3 | 8 | 6 | 1 | 9 | |
| 1 | 3 | 8 | | 9 | ○ | 5 | 6 | 2 | 7 | 4 |
| 2 | 9 | 6 | | 7 | 1 | 4 | 3 | 8 | 5 | |

Stichrätsel:

43. Standard-Sudoku

Finale:

44. Kropki-Sudoku

45. Extra-Regions-Sudoku

46. 258-Sudoku

47. Chaos-Sudoku

48. Killer-Sudoku

49. Position-Sums-Sudoku

Die Sudokus im Finale müssen in der vorgegeben Reihenfolge gelöst werden und haben einen aufsteigenden Schwierigkeitsgrad.

Ich danke meinen Testlösern:

Jörg Schneider, Luisa Gerlach, Natalie Grabowsky, Philipp Blume, Zoltán Csorba und Zoltán Gyimesi.

Beispiele: Alle Beispiele wurden selbst erstellt oder aus früheren Anleitungen der DSM weiterverwendet.