

Namen eintragen: \_\_\_\_\_



## Runde 1

Willkommen

12:00 – 12:40 (40 Minuten)

Restzeit

Rätsel

Punkte

Bonus

Minuten

|    |                         |    |
|----|-------------------------|----|
| 1. | Standard-Sudoku 1A      | 21 |
| 2. | Standard-Sudoku 1B      | 23 |
| 3. | Standard-Sudoku 1C      | 20 |
| 4. | Standard-Sudoku 1D      | 64 |
| 5. | Thermometer-Sudoku      | 22 |
| 6. | Kropki-Pairs-Sudoku     | 39 |
| 7. | Top-Heavy Parity Sudoku | 50 |
| 8. | Even Sandwich Sudoku    | 61 |

**Insgesamt: 300**

Punkte

# Standard Sudoku 1A

In jeder Zeile, in jeder Spalte und in jedem 3x3-Block müssen alle Ziffern von 1 bis 9 genau einmal eingetragen werden.

*(Place the digits from 1 to 9 in every row, column and 3x3-block.)*

#01

21 Punkte

|   |   |   |   |   |   |   |   |   |
|---|---|---|---|---|---|---|---|---|
|   |   |   |   |   |   | 5 |   |   |
|   |   | 1 | 2 | 3 |   |   | 7 |   |
|   |   | 3 |   | 1 |   |   |   | 9 |
|   |   | 4 | 5 | 6 |   |   |   |   |
|   | 3 |   |   |   |   |   | 1 |   |
|   |   |   |   | 2 | 3 | 4 |   |   |
| 2 |   |   |   | 9 |   | 8 |   |   |
|   | 4 |   |   | 7 | 8 | 9 |   |   |
|   |   | 6 |   |   |   |   |   |   |

# Standard Sudoku 1B

In jeder Zeile, in jeder Spalte und in jedem 3x3-Block müssen alle Ziffern von 1 bis 9 genau einmal eingetragen werden.

*(Place the digits from 1 to 9 in every row, column and 3x3-block.)*

#02

23 Punkte

|   |   |   |   |   |   |   |   |   |
|---|---|---|---|---|---|---|---|---|
|   | 6 |   |   |   | 1 | 8 |   |   |
| 7 |   |   |   |   | 3 |   |   |   |
|   |   |   |   |   |   |   | 4 |   |
|   |   |   | 8 |   |   |   |   |   |
|   | 4 | 9 |   |   |   |   | 2 |   |
|   |   |   |   |   | 7 |   |   |   |
|   |   |   | 4 |   |   |   |   |   |
| 2 |   |   |   |   |   | 7 |   | 3 |
|   |   |   |   | 9 |   |   |   | 1 |

# Standard Sudoku 1C

In jeder Zeile, in jeder Spalte und in jedem 3x3-Block müssen alle Ziffern von 1 bis 9 genau einmal eingetragen werden.

*(Place the digits from 1 to 9 in every row, column and 3x3-block.)*

#03

20 Punkte

|   |   |   |   |   |   |   |   |   |
|---|---|---|---|---|---|---|---|---|
|   |   | 2 | 3 |   |   |   |   |   |
|   | 1 |   |   | 4 |   |   | 6 |   |
|   |   | 6 | 5 |   |   | 2 |   | 7 |
|   |   |   |   |   |   | 1 |   | 8 |
|   | 8 |   | 7 |   | 4 |   | 9 |   |
| 7 |   | 9 |   |   |   |   |   |   |
| 6 |   | 1 |   |   | 5 | 4 |   |   |
|   | 5 |   |   | 6 |   |   | 3 |   |
|   |   |   |   |   | 7 | 8 |   |   |

# Standard Sudoku 1D

In jeder Zeile, in jeder Spalte und in jedem 3x3-Block müssen alle Ziffern von 1 bis 9 genau einmal eingetragen werden.

*(Place the digits from 1 to 9 in every row, column and 3x3-block.)*

#04

64 Punkte

|   |   |   |   |   |   |   |   |   |
|---|---|---|---|---|---|---|---|---|
|   | 4 |   |   |   | 8 |   |   | 9 |
|   |   | 2 |   | 9 |   |   | 8 |   |
| 1 |   |   | 3 |   |   | 7 |   |   |
|   | 2 |   |   |   | 6 |   |   | 5 |
|   |   | 3 |   | 5 |   |   | 4 |   |
| 6 |   |   | 4 |   |   | 3 |   |   |
|   | 7 |   |   |   | 2 |   |   | 3 |
|   |   | 8 |   | 1 |   |   | 5 |   |
| 5 |   |   | 9 |   |   | 8 |   |   |



# Kropki Pairs Sudoku

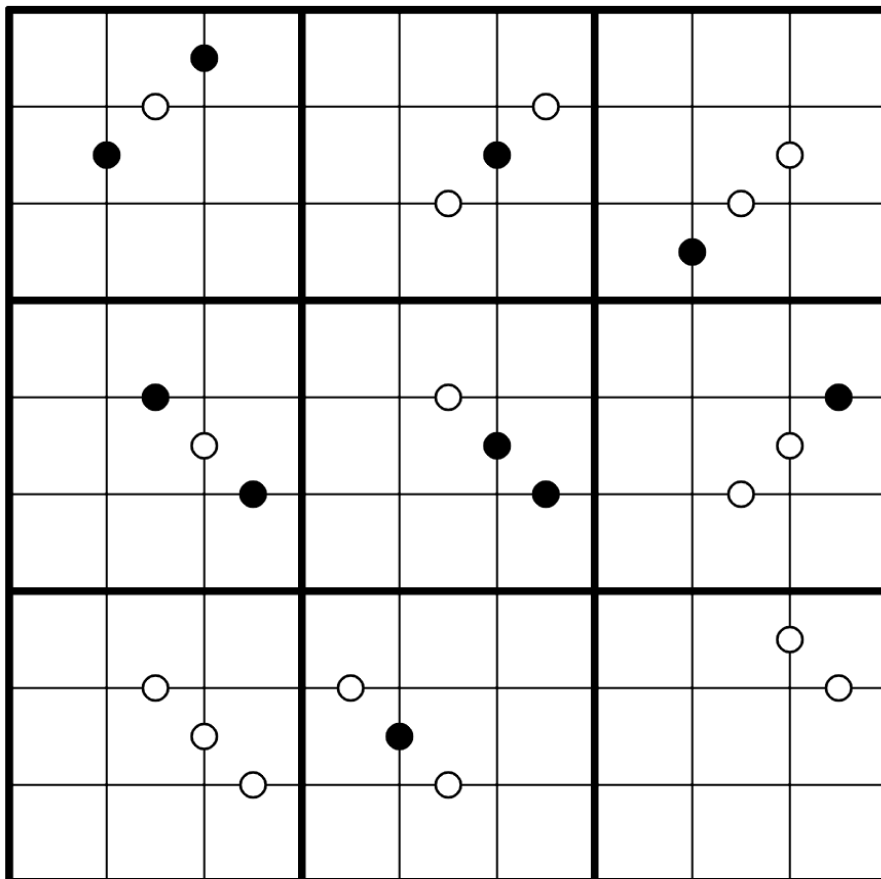
Neben den Standard-Sudokuregeln gilt:

Ein weisser Punkt zwischen zwei Feldern bedeutet, daß die Felder zwei aufeinanderfolgende Ziffern enthalten. Ein schwarzer Punkt zwischen zwei Feldern bedeutet, daß eine der Ziffern den doppelten Wert der anderen hat. Es sind nicht unbedingt alle möglichen Punkte gegeben.

*(A white dot between two cells means that the contained digits are consecutive. A black dot between two cells means that one of the contained digits is double the other. Not all dots are necessarily given.)*

#06

39 Punkte



# Top-Heavy Parity Sudoku

Neben den Standard-Sudokuregeln gilt:  
Wo immer zwei Ziffern der gleichen Parität (gerade oder ungerade) senkrecht übereinander stehen, muß die obere Ziffer grösser sein als die untere.

*(Wherever two digits of the same parity (odd or even) are vertical neighbors, the upper digit must be greater than the lower digit.)*

#07

50 Punkte

|   |   |   |   |   |   |   |   |   |
|---|---|---|---|---|---|---|---|---|
|   | 9 |   | 6 |   |   |   |   |   |
| 5 |   |   |   |   |   |   |   |   |
|   | 2 |   | 1 | 9 |   | 7 |   |   |
| 8 |   |   |   |   |   |   | 6 |   |
|   |   |   |   | 8 |   |   |   |   |
|   | 4 |   |   |   |   |   |   | 9 |
|   |   | 9 |   | 5 | 4 |   | 1 |   |
|   |   |   |   |   |   |   |   | 7 |
|   |   |   |   |   | 7 |   | 4 |   |



# Even Sandwich Sudoku

Neben den Standard-Sudokuregeln gilt:

Oben sind alle Ziffern angegeben, die in dieser Spalte von geraden Ziffern eingeschlossen werden, d.h. deren senkrechte Nachbarn beide gerade sind. Links sind alle Ziffern angegeben, die in dieser Zeile von geraden Ziffern eingeschlossen sind, d.h., deren waagerechte Nachbarn beide gerade sind. Insbesondere sind in den Zeilen und Spalten ohne Vorgaben keine Ziffern von geraden Ziffern eingeschlossen.

*(Clues above the grid show all the digits in the respective column that have only even digits as vertical neighbors. Clues to the left of the grid show all the digits in the respective row that have only even digits as horizontal neighbors. In rows and columns without a clue, no digit may be enclosed by two even digits.)*

## #08

## 61 Punkte

|    |    |   |   |  |   |    |    |   |
|----|----|---|---|--|---|----|----|---|
|    | 34 | 3 | 1 |  | 4 | 35 | 39 | 8 |
| 13 |    | 5 |   |  |   |    |    | 8 |
|    | 1  |   |   |  | 7 |    |    | 3 |
| 35 |    |   |   |  |   |    |    |   |
| 57 |    |   |   |  |   |    |    |   |
| 79 |    |   |   |  |   |    |    |   |
| 24 | 9  |   |   |  |   |    |    | 5 |
| 68 |    | 7 |   |  |   |    | 4  |   |