

Namen eintragen:

12. Deutsche
Sudoku Meisterschaft



Haltern am See

7. Mai 2016

Runde
1

Willkommen

11.15 - 12.00 (45 Minuten)

Nr.	Rätsel	Punkte
1	Standard Sudoku	34
2	Standard Sudoku	54
3	Killer Sudoku	27
4	Diagonal Sudoku	45
5	No Touch Sudoku	51
6	Kompass Sudoku	51
7	Irregular Sudoku	59
8	Renban Sudoku	64
9	Even Sandwich Sudoku	65
	Insgesamt	<u>450</u>

Restzeit
.....
Minuten

Bonus
.....
Punkte

Standard Sudoku

In jeder Zeile, in jeder Spalte und in jedem 3x3-Block müssen alle Ziffern von 1 bis 9 genau einmal eingetragen werden.



8								9
			5	8	4			
			1		7			
	6	9	4		8	3	2	
	8						7	
	1	7	6		5	9	8	
			2		3			
			7	4	9			
4								6

Standard Sudoku

In jeder Zeile, in jeder Spalte und in jedem 3x3-Block müssen alle Ziffern von 1 bis 9 genau einmal eingetragen werden.

2

54
Punkte

				8	4		3	
						4	9	8
		2					7	
				9				4
9			7		8			1
5				6				
	9					2		
6	2	8						
	5		1	3				

Killer Sudoku

Neben den Standard-Sudokuregeln gilt:
Die kleinen Zahlen geben die Summen der jeweils in den umpunkteten Bereichen stehenden Ziffern an. Innerhalb eines umpunkteten Bereiches darf sich keine Ziffer wiederholen.



7		9		15		12		5
13	16		6		12	7		
	8		4			14	17	12
6		9		12	3			
9		13	12			7		8
14				12		8		
16	5		16		11		6	14
		13	7	5	14			
11					4		13	

Diagonal Sudoku

Neben den Standard-Sudokuregeln gilt:
Auf beiden Hauptdiagonalen müssen die Ziffern von 1 bis 9 genau einmal eingetragen werden.

4

45
Punkte

			2	4	9			
			8	3	1			
	9	1				8	6	
	8	6				5	3	
	7	5				4	9	
			9	8	2			
			1	7	6			

No Touch Sudoku

Neben den Standard-Sudokuregeln gilt:
Gleiche Ziffern dürfen nicht in diagonal benachbarten Feldern stehen.

5

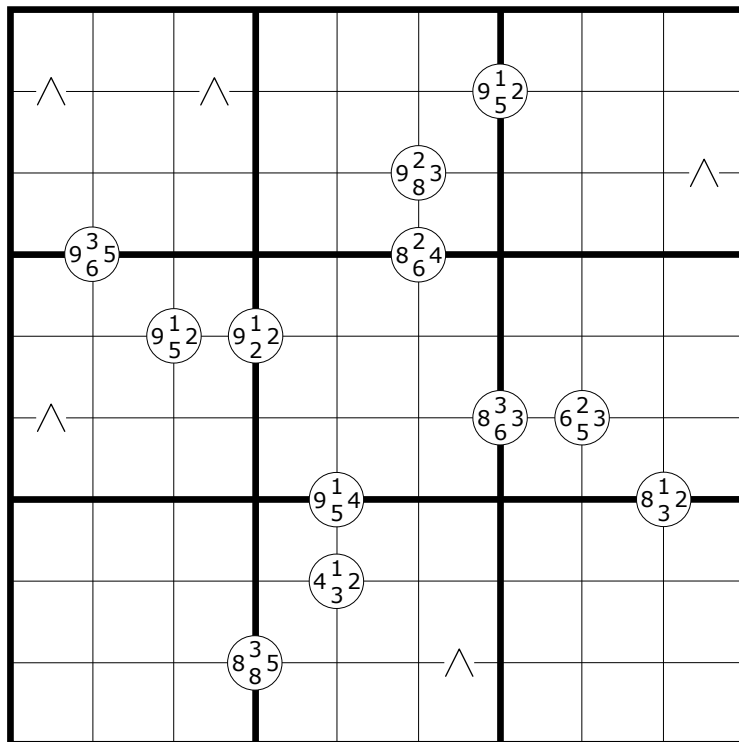
51
Punkte

2	3				5	6		
1					8			
		5	6				8	1
		4					7	
				8	9			
9	5			7				
3						7	1	
		2	8			4		
		6						

Kompass Sudoku

Neben den Standard-Sudokuregeln gilt:

Die vier Ziffern in den Kreisen sind in den angrenzenden vier Kästchen enthalten. Die Relationszeichen geben an, welches der beiden Kästchen die größere / kleinere Ziffer enthält.



Irregular Sudoku

In jeder Zeile, in jeder Spalte und in jedem umrandeten Gebiet müssen alle Ziffern von 1 bis 9 genau einmal eingetragen werden.

7

59
Punkte

		1	2	3			7	
		4	5	6			3	
		7	8	9				
				1	6	7		
	9			2	4	8		
	7			5	3	2		

Renban Sudoku

Neben den Standard-Sudokuregeln gilt:
Die grauen Gebiete enthalten jeweils aufeinanderfolgende Ziffern in beliebiger Reihenfolge.

8

64
Punkte

					1			7
								2
		8	3					
		5	1			4		
		7			3	9		
					2	3		
5								
8			9					

Even Sandwich Sudoku

Neben den Standard-Sudokuregeln gilt:

Oben sind alle Zahlen angegeben, die in dieser Spalte von geraden Zahlen eingeschlossen werden, d.h. deren vertikale Nachbarn beide gerade sind. Links sind alle Zahlen angegeben, die in dieser Zeile von geraden Zahlen eingeschlossen sind, d.h. deren horizontale Nachbarn beide gerade sind.

9

65
Punkte

		3	4		1			8	
		7	6	5	9	-	-	6	9

7	9				4				1	
5	7		6	3						
2						3			5	
	-									
3	7									
5	7									
8			5			7				
2								9	4	
5	9		9				8			