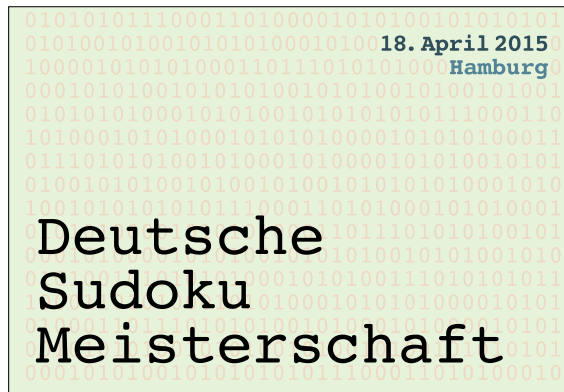


# QUALIFIKATION

zur elften Deutschen Sudoku Meisterschaft



1	Standard Sudoku	10 Punkte
2	Anti Diagonal	14 Punkte
3	Binero Sudoku	21 Punkte
4	Battenburg	14 Punkte
5	Killer	10 Punkte
6	Irregular	23 Punkte
7	Diagident	10 Punkte
8	Mathrax	17 Punkte
9	Outside Odd	10 Punkte
10	Nachbarn Neun	12 Punkte
11	Summe 13	14 Punkte
12	Odd Lab	16 Punkte
13	Little Killer Killer	10 Punkte
14	Pünktchen	11 Punkte
15	Circle	16 Punkte
16	Renban	10 Punkte
17	Little Minmax Killer	29 Punkte
18	XV	14 Punkte
19	Standard	20 Punkte
20	Standard	19 Punkte

**Insgesamt 300 Punkte**

**LOGIC  
MASTERS  
Deutschland e.V.**

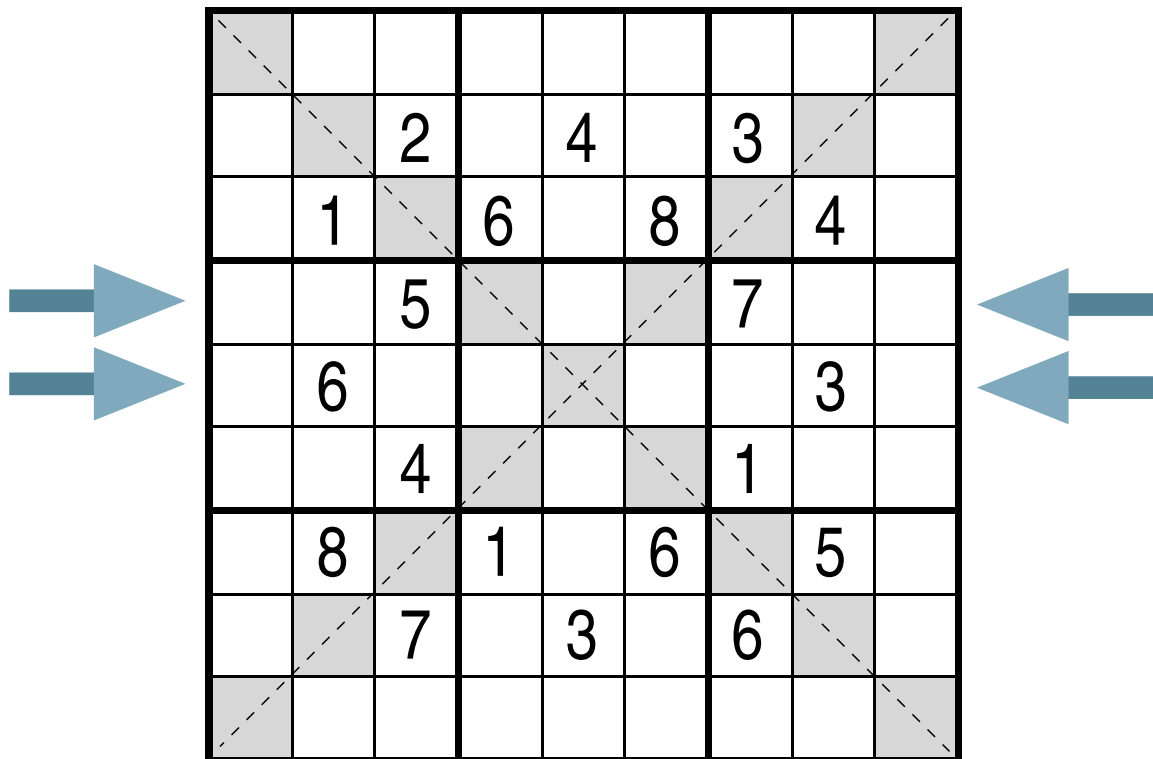
		4				3		
				6				
3			4		7			2
		1		2		8		
	7		9		3		5	
		2		5		4		
7			5		1			4
				4				
		8				9		

## Standard Sudoku

In jeder Zeile, in jeder Spalte und in jedem 3x3-Feld müssen alle Ziffern von 1 bis 9 genau einmal eingetragen werden.

# 1

von Stefan Heine



## Anti Diagonal Sudoku

Neben den Standard-Sudokuregeln gilt:  
 Jede Hauptdiagonale muss genau drei verschiedene Ziffern enthalten.

# 2

von Richard Stolk

		6			7			
					9		1	7
7	9							
			8			4		
			6			8		
	4	8						
				5			7	
8		4		1			3	
		3						

## Binero Sudoku

Neben den Standard-Sudokuregeln gilt:  
 Es liegen nie mehr als zwei gerade oder ungerade Ziffern neben- oder übereinander.

# 3

von Stefan Heine

		4	1		2	3		
	6						8	
7								6
4				2				7
			7	9	1			
1				4				5
3								2
	2						5	
		5	2		6	9		

## Battenburg Sudoku

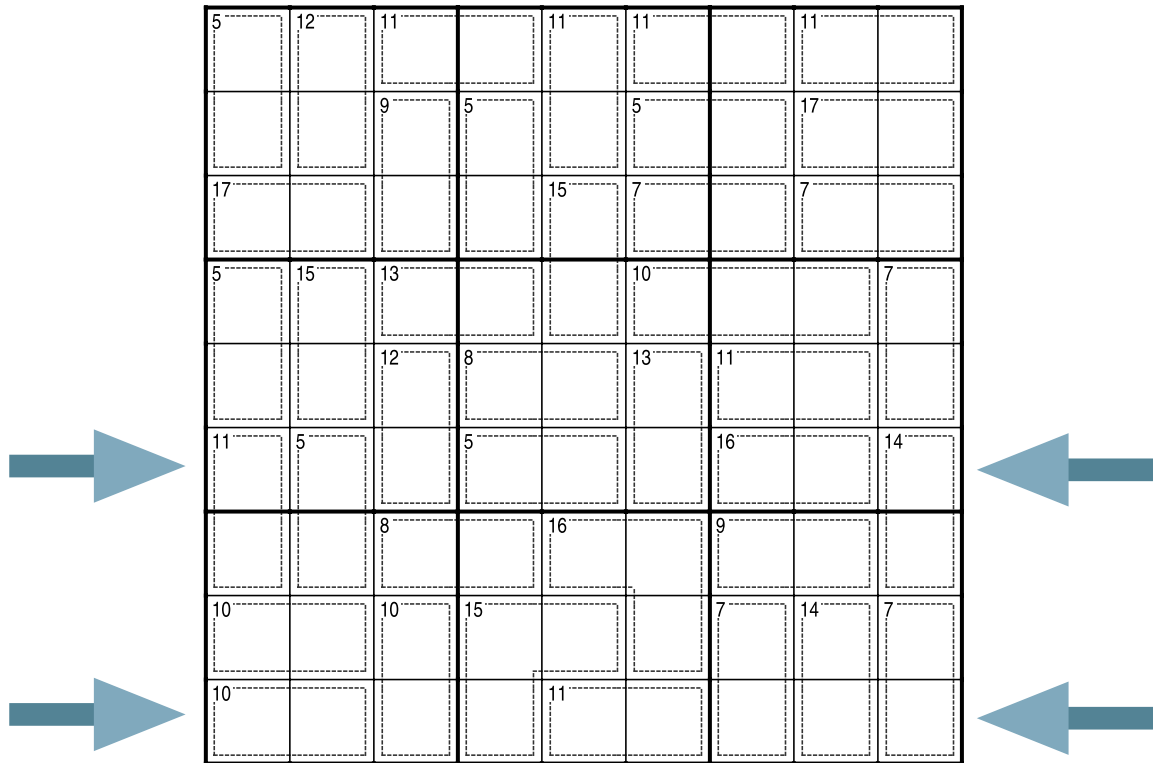
Neben den Standard-Sudokuregeln gilt:

Immer wenn sich zwei gerade und zwei ungerade Ziffern in vier zusammenhängenden Kästchen befinden und sich die geraden Ziffern dabei diagonal gegenüberstehen und die ungeraden auch, sind diese vier Kästchen an deren Berührungspunkt markiert.

Alle möglichen Markierungen sind eingetragen.

# 4

von Richard Stolk

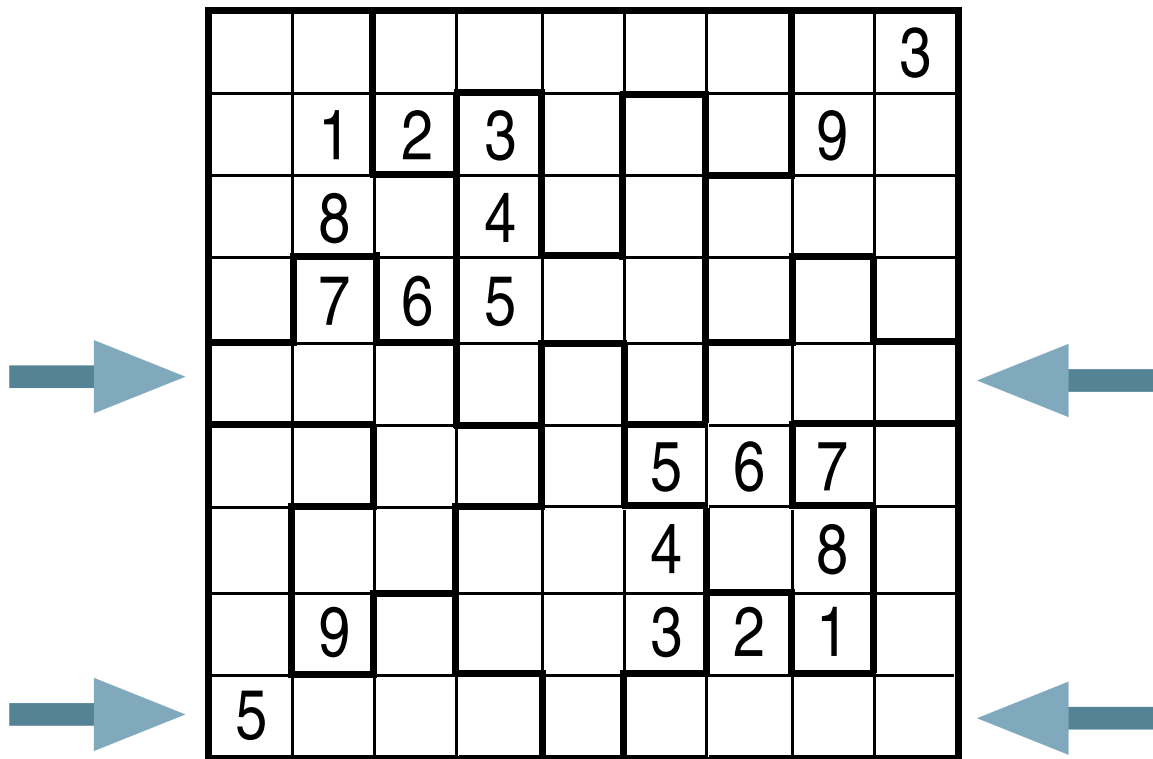


## Killer Sudoku

Neben den Standard-Sudokuregeln gilt:  
 Die kleinen Zahlen geben die Summen der jeweils in den umpunkteten Bereichen stehenden Ziffern an. Innerhalb eines umpunkteten Bereiches darf sich keine Ziffer wiederholen.



von Stefan Heine

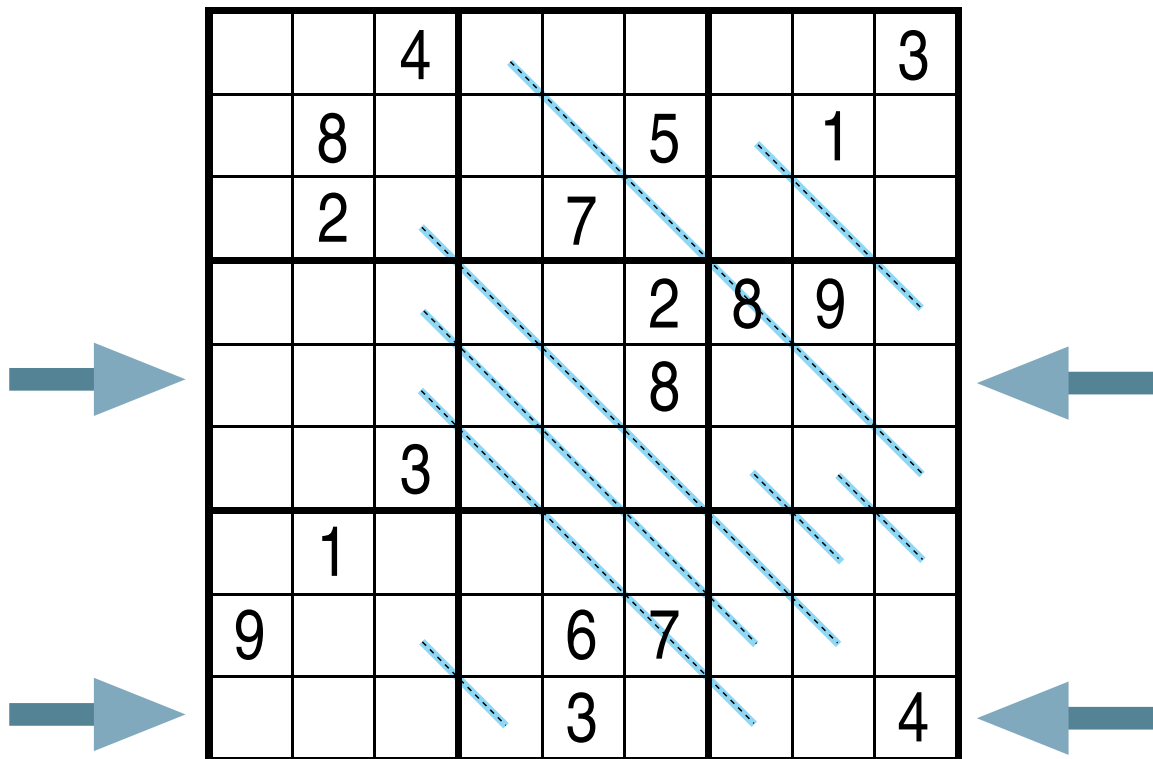


## Irregular Sudoku

In jede Zeile, in jede Spalte und in jedes umrandete Gebiet müssen alle Ziffern von 1 bis 9 genau einmal eingetragen werden.



von Richard Stolk



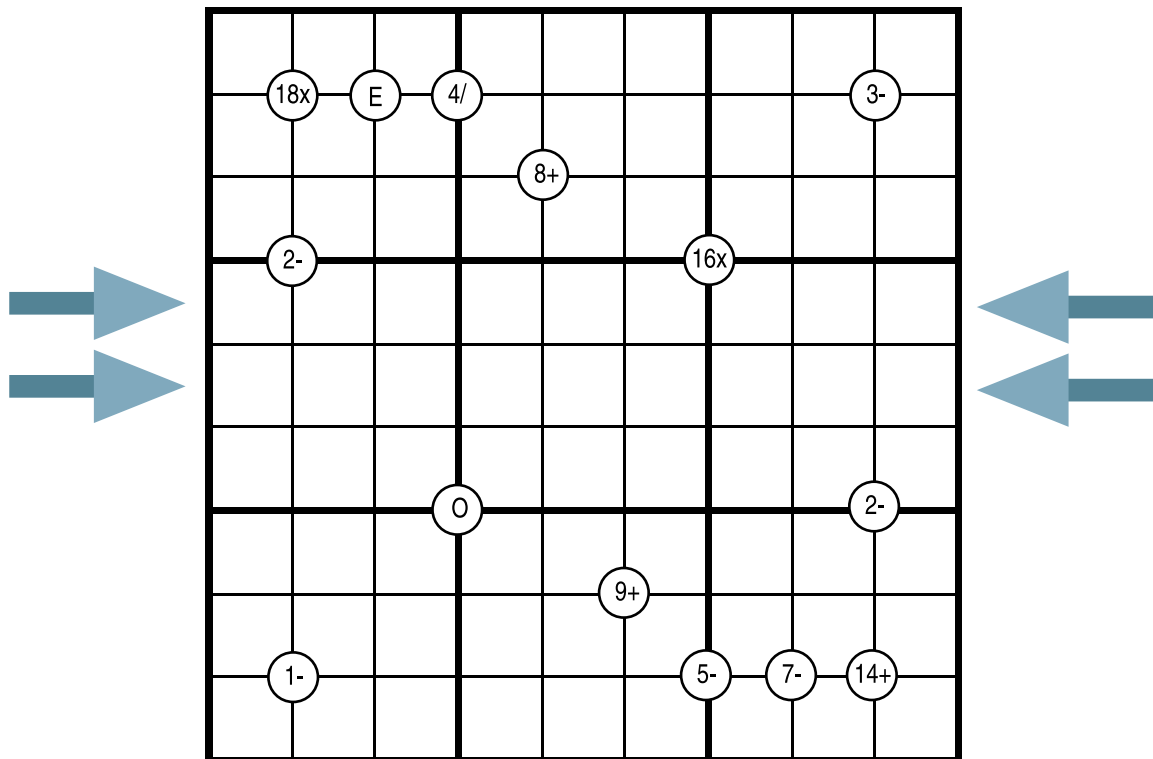
## Diagident Sudoku

Neben den Standard-Sudokuregeln gilt:  
Die Ziffer am Anfang einer diagonalen Linie ist identisch mit der Ziffer an deren Ende.



von Stefan Heine



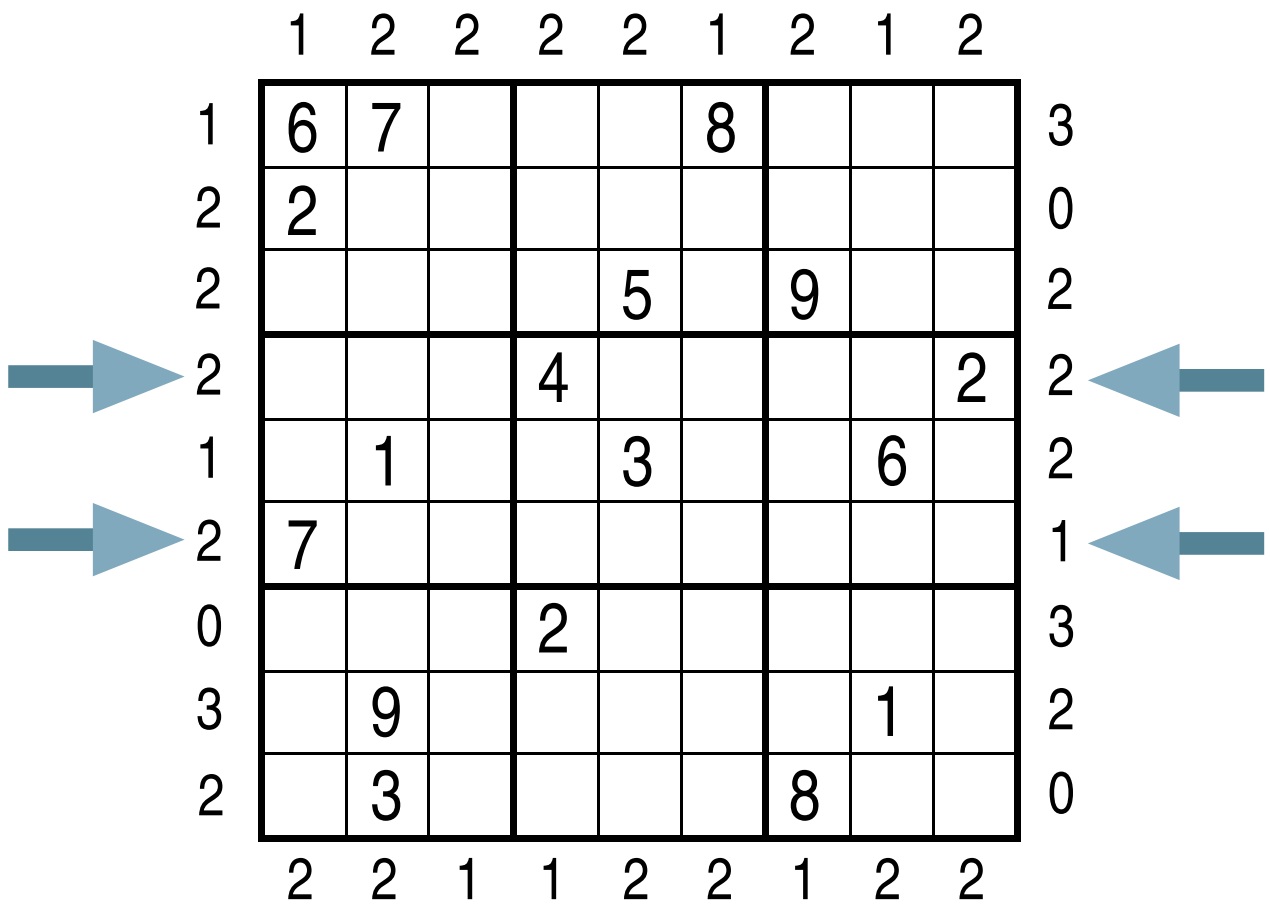


## Mathrax Sudoku

Neben den Standard-Sudokuregeln gilt:  
 Einige Schnittpunkte der Rasterlinien sind mit Kreisen versehen, in denen eine Zahl und ein Operator (+, -, X, /) angegeben sind. Die Zahl ist das Ergebnis der Operation, wenn man den Operator auf die beiden sich diagonal gegenüberliegenden Zahlenpaare anwendet. Bei einem "E" im Kreis müssen alle vier angrenzenden Zahlen gerade sein; bei einem "O" ungerade.



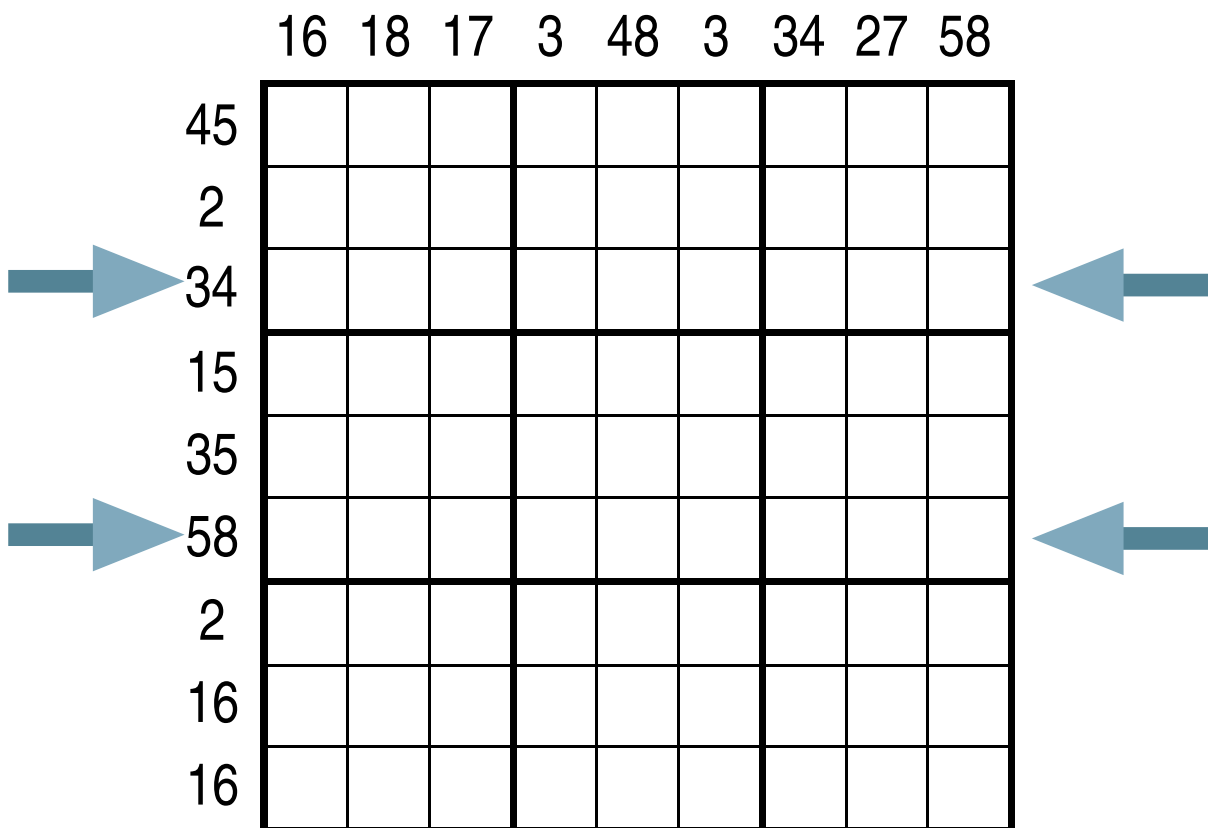
von Richard Stolk



### Outside Odd Sudoku

Neben den Standard-Sudokuregeln gilt:  
 Die Zahlen am Rand benennen die Anzahl der ungeraden Ziffern in den jeweils angrenzenden ersten drei Kästchen.



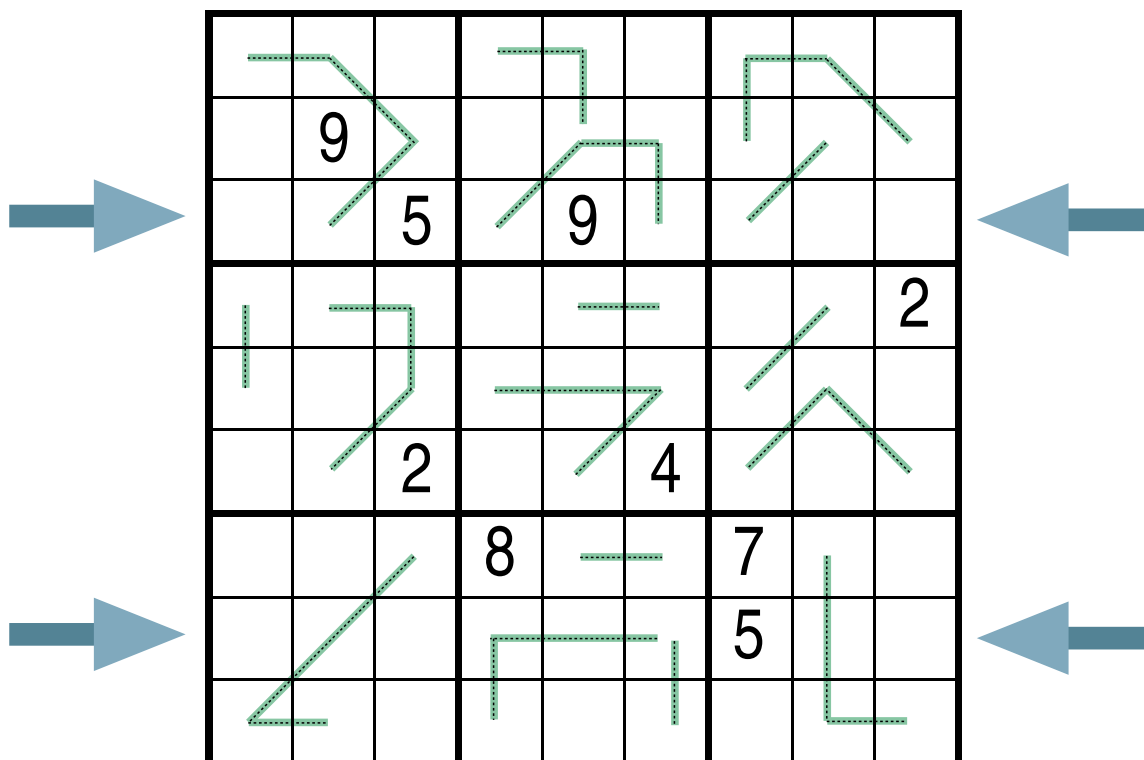


## Nachbarn Neun Sudoku

In jeder Zeile, jeder Spalte und jedem fett umrandeten Gebiet müssen die Ziffern von 1 bis 9 genau einmal eingetragen werden. Ziffern außerhalb des Gitters sind direkte Nachbarn der 9 in der entsprechenden Zeile oder Spalte.

# 10

von Richard Stolk



## Summe 13 Sudoku

Neben den Standard-Sudokuregeln gilt:  
 Jeweils alle Ziffern, die mit einer Linie verbunden sind, ergeben addiert die Summe 13.

# 11

von Stefan Heine

		6		1				4
8			6			5	9	
					5		6	
	8	9			4			
5				6				8
			5			6	4	
	3		1					
	9	8			6			2
7				5		4		

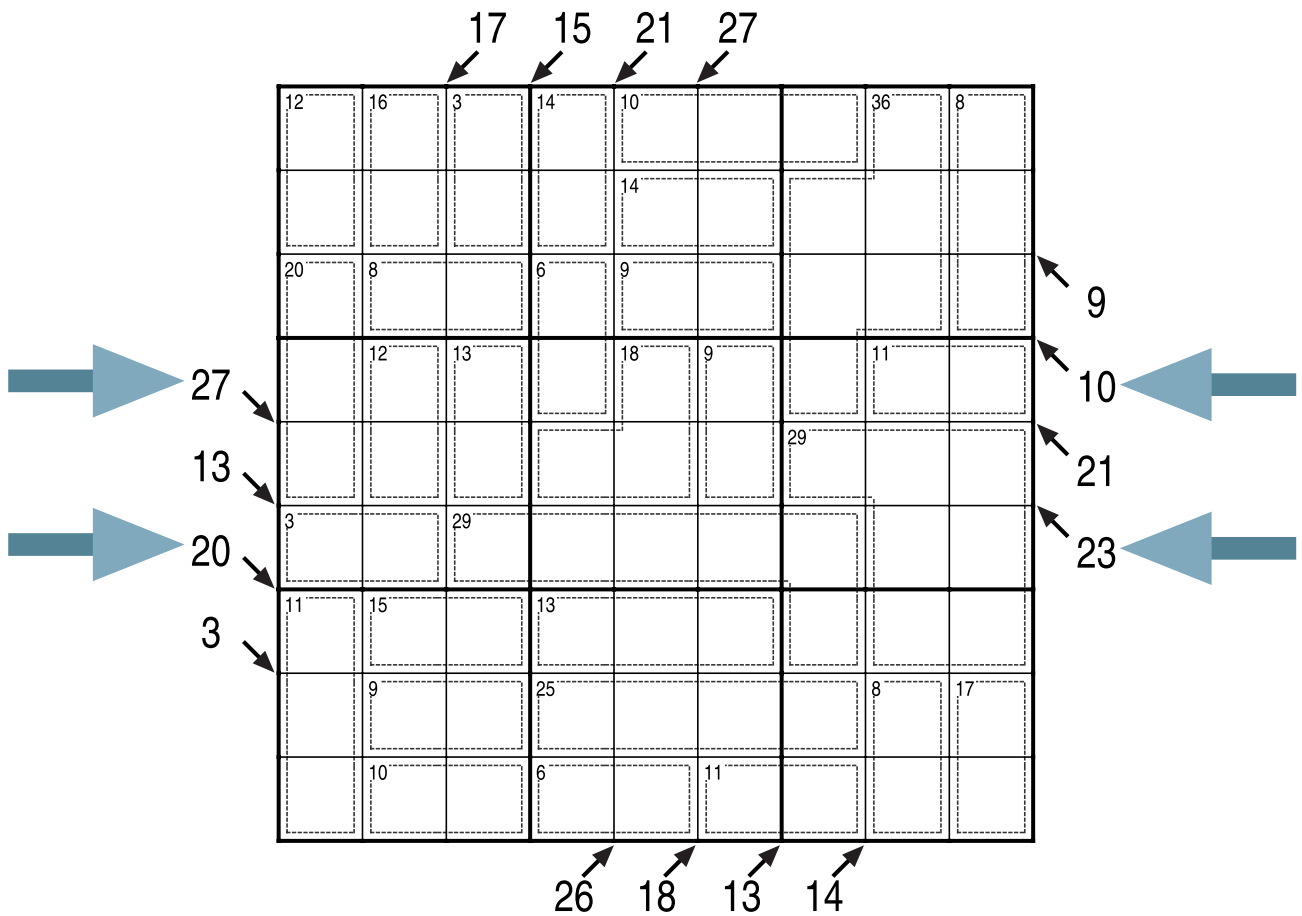
## Odd Lab Sudoku

Neben den Standard-Sudokuregeln gilt:

Es muss mindestens einen horizontal respektive vertikal zusammenhängenden Pfad vom oberen linken zum unteren rechten Kästchen geben, der nur durch ungerade Ziffern verläuft.

# 12

von Richard Stolk



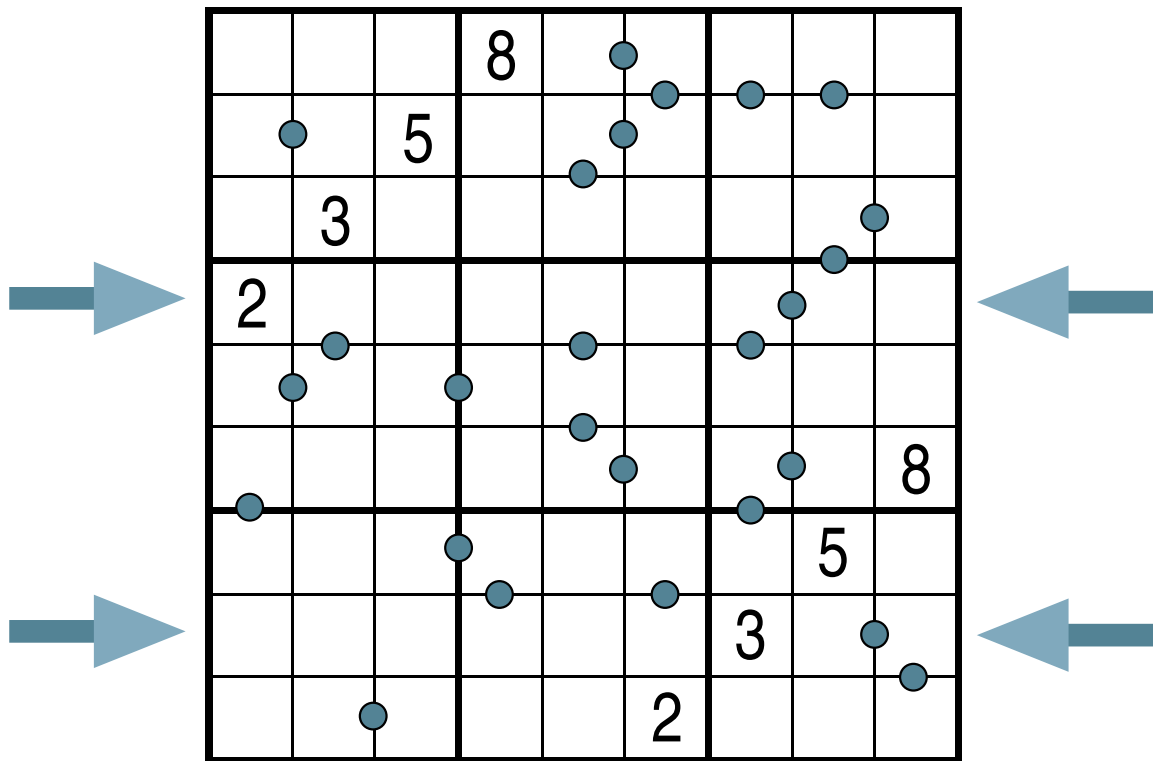
## Little Killer Killer Sudoku

Neben den Standard-Sudokuregeln gilt:

Die kleinen Zahlen geben die Summen der jeweils in den umpunkteten Bereichen stehenden Ziffern an. Innerhalb eines umpunkteten Bereiches darf sich keine Ziffer wiederholen. Die Zahlen am Rand bezeichnen die Summen aller Ziffern entlang der jeweiligen Diagonale.

# 13

von Stefan Heine

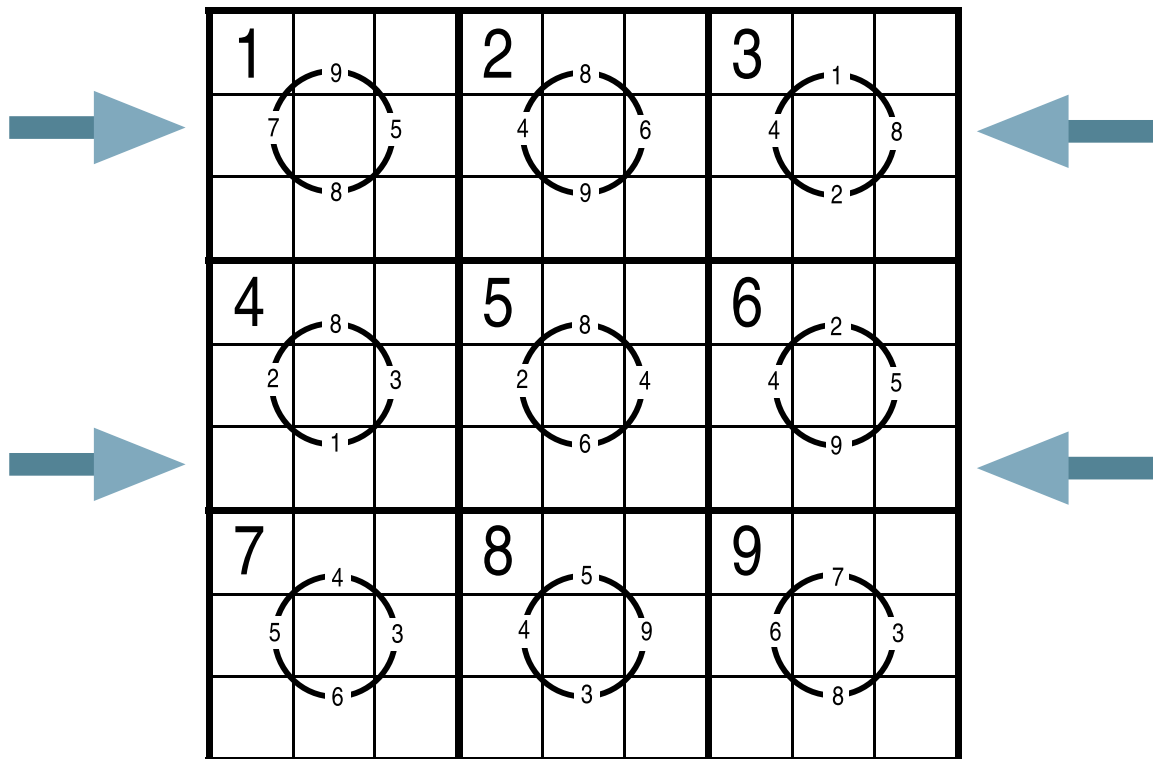


## Pünktchen

Neben den Standard-Sudokuregeln gilt:  
 Ein Pünktchen bedeutet, dass eine der angrenzenden Ziffern um eins größer oder kleiner ist als die andere. Es sind alle möglichen Pünktchen im Rätsel eingetragen.

# 14

von Richard Stolk



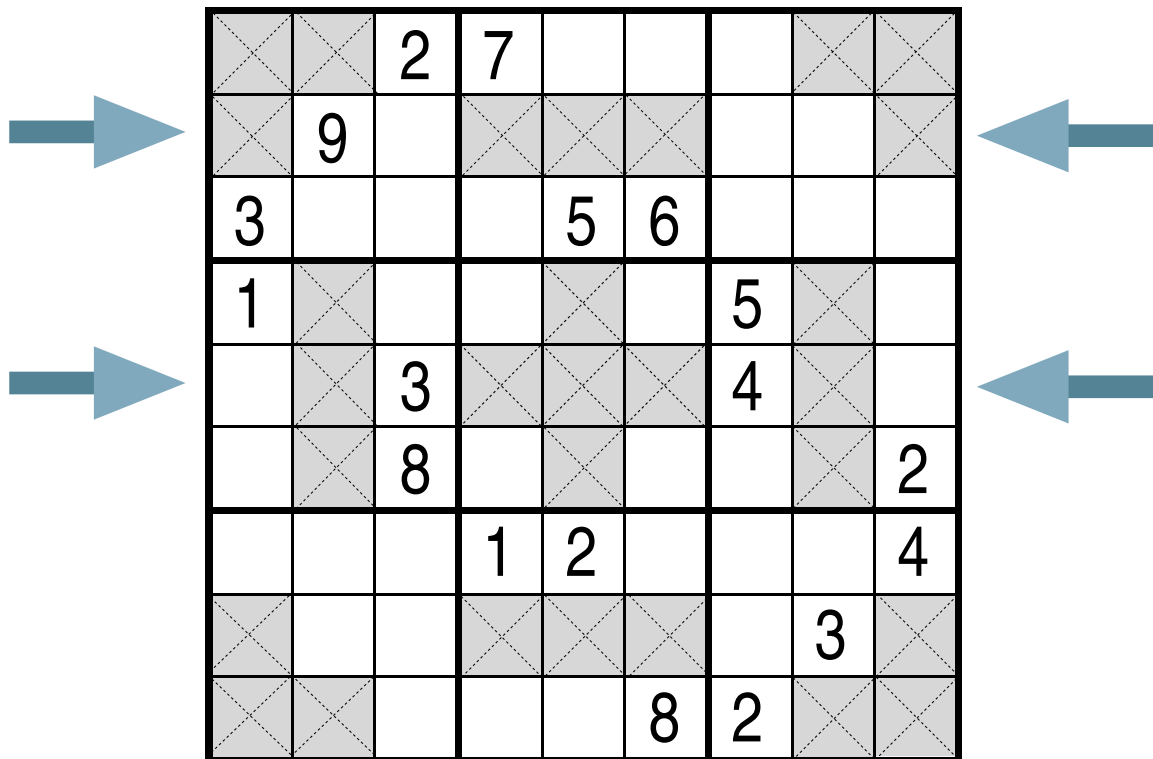
## Circle Sudoku

Neben den Standard-Sudokuregeln gilt:  
 Die Ziffern auf den Kreisen kommen in dieser Reihenfolge in den vier berührten Feldern vor.  
 Die Kreise müssen eventuell noch in die richtige Position gedreht werden.

# 15

von Stefan Heine



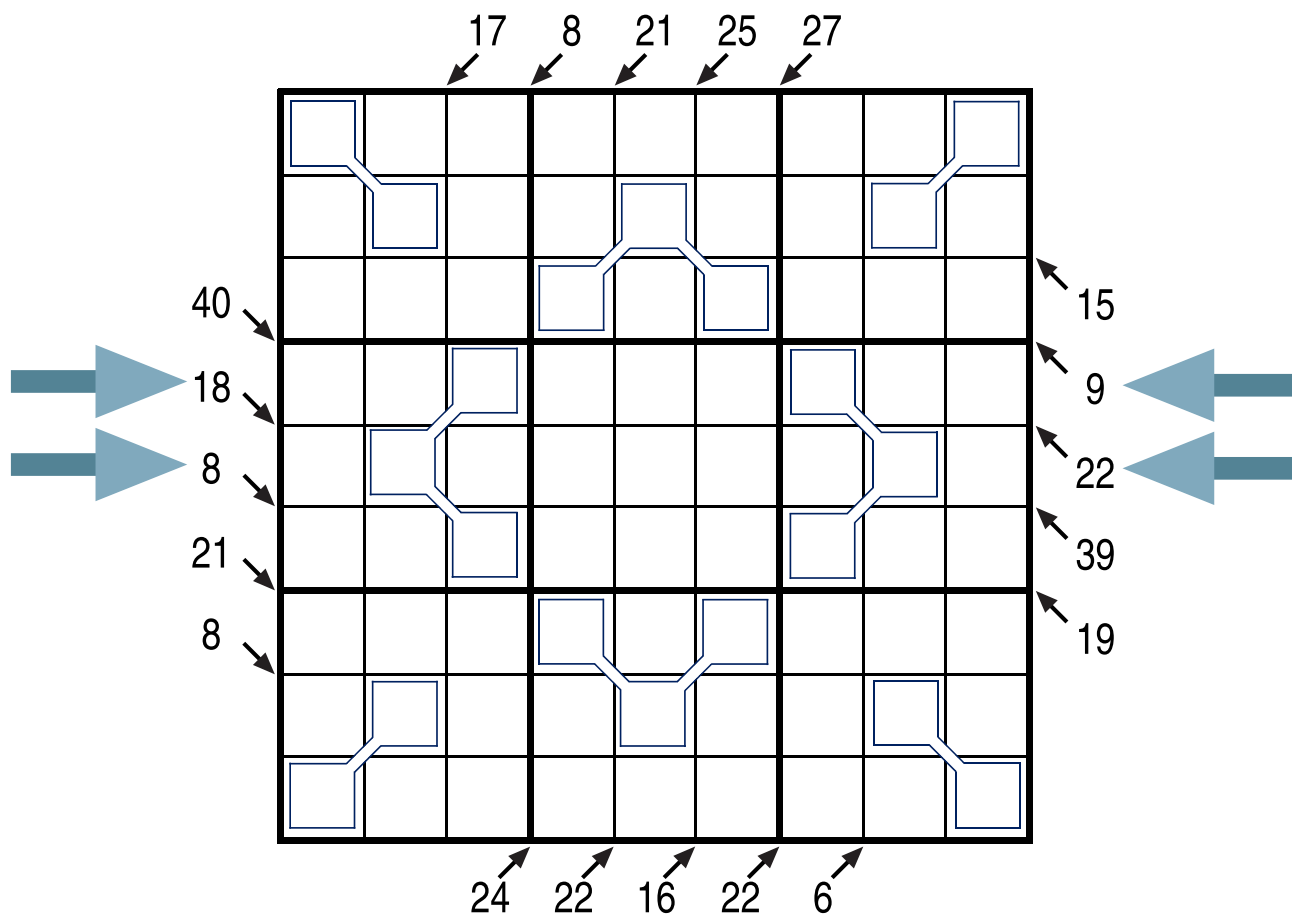


## Renban Sudoku

Neben den Standard-Sudokuregeln gilt:  
Die grauen Gebiete enthalten jeweils aufeinanderfolgende  
Ziffern in beliebiger Reihenfolge.

# 16

von Richard Stolk



## Little Minmax Killer Sudoku

Neben den Standard-Sudokuregeln gilt:

Die Zahlen am Rand bezeichnen die Summen aller Ziffern entlang der jeweiligen Diagonale.  
Die Ziffern in den verbundenen Kästchen ergeben addiert die minimal oder maximal mögliche Summe.

Zwei verbundene Kästchen haben die Summe 3 oder 17.

Drei verbundene Kästchen haben die Summe 6 oder 24.

# 17

von Stefan Heine

						4		8
		2					3	
	1		3					7
		4						
1								9
						5		
2					8		9	
	3					6		
9		8						

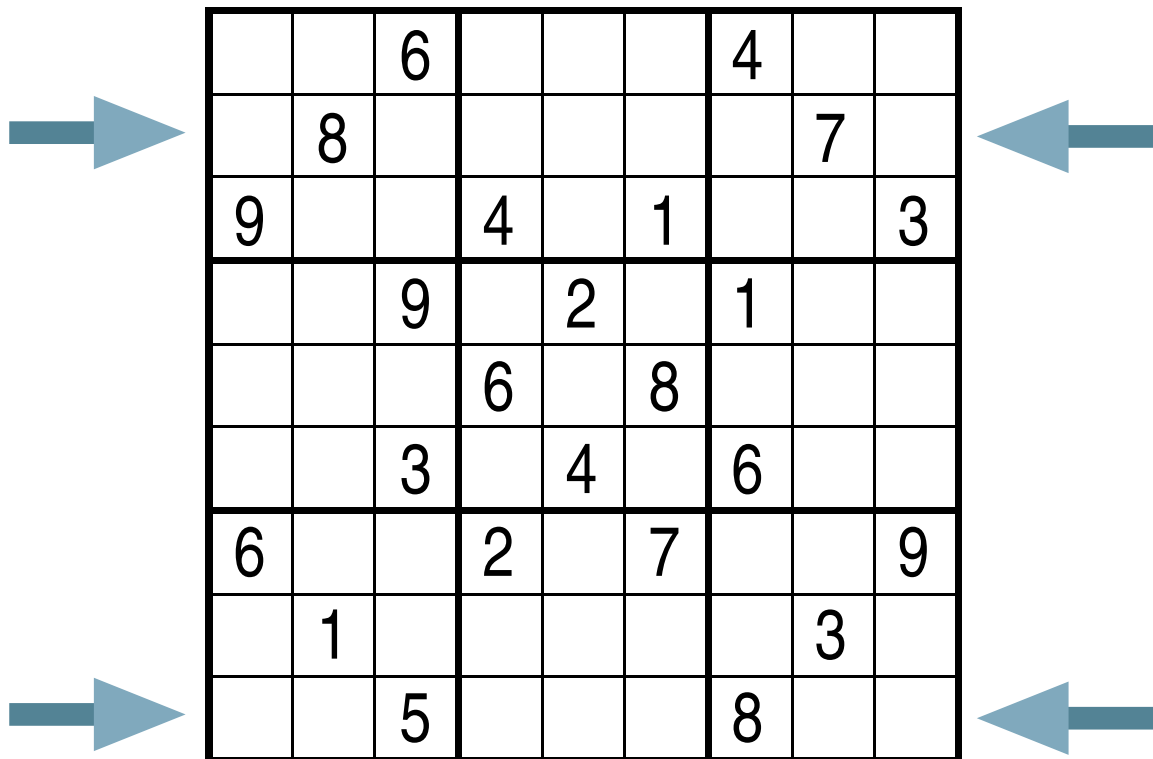
## XV Sudoku

Neben den Standard-Sudokuregeln gilt:

Die beiden Ziffern von zwei mit „V“ verbundenen Kästchen ergeben die Summe fünf. Die beiden Ziffern von zwei mit „X“ verbundenen Kästchen ergeben die Summe zehn. Alle möglichen „V“ und „X“ sind eingetragen. Sind keine „V“ und „X“ eingetragen, so bedeutet dies, dass keine senkrecht oder waagrecht benachbarten zwei Kästchen die Summe fünf oder zehn ergeben dürfen.

# 18

von Richard Stolk



## Standard Sudoku

In jeder Zeile, in jeder Spalte und in jedem 3x3-Feld müssen alle Ziffern von 1 bis 9 genau einmal eingetragen werden.

# 19

von Stefan Heine

		9				1		
			5		3			
6				4				9
	8		2		9		1	
		7				5		
	4		3		7		8	
5				1				3
			7		6			
		3				4		

## Standard Sudoku

In jeder Zeile, in jeder Spalte und in jedem 3x3-Feld müssen alle Ziffern von 1 bis 9 genau einmal eingetragen werden.

# 20

von Stefan Heine

001

6	9	4	2	1	5	3	7	8
2	1	7	3	6	8	5	4	9
3	8	5	4	9	7	1	6	2
9	5	1	7	2	4	8	3	6
4	7	6	9	8	3	2	5	1
8	3	2	1	5	6	4	9	7
7	2	9	5	3	1	6	8	4
1	6	3	8	4	9	7	2	5
5	4	8	6	7	2	9	1	3

002

4	7	8	3	1	9	2	6	5
6	9	2	7	4	5	3	1	8
5	1	3	6	2	8	9	4	7
9	3	5	4	8	1	7	2	6
8	6	1	2	9	7	5	3	4
7	2	4	5	6	3	1	8	9
3	8	9	1	7	6	4	5	2
2	5	7	8	3	4	6	9	1
1	4	6	9	5	2	8	7	3

003

1	3	6	5	8	7	9	2	4
4	8	5	2	3	9	6	1	7
7	9	2	1	4	6	3	8	5
3	6	7	8	9	1	4	5	2
2	5	1	6	7	4	8	9	3
9	4	8	3	2	5	7	6	1
6	1	9	4	5	3	2	7	8
8	7	4	9	1	2	5	3	6
5	2	3	7	6	8	1	4	9

004

5	8	4	1	6	2	3	7	9
9	6	2	3	5	7	1	8	4
7	3	1	4	8	9	5	2	6
4	9	3	5	2	8	6	1	7
2	5	6	7	9	1	4	3	8
1	7	8	6	4	3	2	9	5
3	4	7	9	1	5	8	6	2
6	2	9	8	3	4	7	5	1
8	1	5	2	7	6	9	4	3

005

1	5	2	9	6	8	3	4	7
4	7	6	1	5	3	2	8	9
9	8	3	4	7	2	5	6	1
3	9	7	6	8	5	4	1	2
2	6	4	7	1	9	8	3	5
5	1	8	2	3	4	9	7	6
6	4	5	3	9	1	7	2	8
7	3	9	8	2	6	1	5	4
8	2	1	5	4	7	6	9	3

006

2	5	8	1	4	7	9	6	3
4	1	2	3	6	8	5	9	7
7	8	9	4	3	6	1	5	2
3	7	6	5	9	1	4	2	8
1	6	5	7	8	2	3	4	9
9	3	4	8	2	5	6	7	1
6	2	3	9	1	4	7	8	5
8	9	7	6	5	3	2	1	4
5	4	1	2	7	9	8	3	6

007

7	9	4	1	2	6	5	8	3
3	8	6	9	4	5	7	1	2
1	2	5	8	7	3	6	4	9
6	4	1	3	5	2	8	9	7
2	7	9	6	1	8	4	3	5
8	5	3	7	9	4	2	6	1
4	1	7	5	8	9	3	2	6
9	3	2	4	6	7	1	5	8
5	6	8	2	3	1	9	7	4

008

3	2	8	1	7	9	5	6	4
9	6	4	2	5	8	7	1	3
1	7	5	3	6	4	8	2	9
5	3	6	8	9	2	4	7	1
7	4	2	6	1	5	9	3	8
8	9	1	7	4	3	6	5	2
6	8	9	5	2	1	3	4	7
2	5	3	4	8	7	1	9	6
4	1	7	9	3	6	2	8	5

009

6	7	4	9	2	8	3	5	1
2	5	9	3	7	1	6	8	4
3	8	1	6	5	4	9	2	7
9	6	3	4	8	5	1	7	2
4	1	8	7	3	2	5	6	9
7	2	5	1	6	9	4	3	8
8	4	6	2	1	3	7	9	5
5	9	7	8	4	6	2	1	3
1	3	2	5	9	7	8	4	6

010

6	3	4	9	5	7	8	1	2
9	2	8	3	1	6	4	5	7
1	7	5	2	8	4	9	3	6
7	8	2	5	9	1	3	6	4
5	9	3	6	4	8	2	7	1
4	1	6	7	3	2	5	9	8
3	4	1	8	7	5	6	2	9
8	6	9	1	2	3	7	4	5
2	5	7	4	6	9	1	8	3

011

1	4	7	5	6	8	2	3	9
8	9	6	4	2	3	1	5	7
3	2	5	7	9	1	8	4	6
6	1	3	9	8	5	4	7	2
7	8	4	1	3	2	6	9	5
9	5	2	6	7	4	3	8	1
5	6	1	8	4	9	7	2	3
4	3	9	2	1	7	5	6	8
2	7	8	3	5	6	9	1	4

012

9	5	6	7	1	3	8	2	4
8	7	1	6	4	2	5	9	3
2	4	3	8	9	5	1	6	7
6	8	9	3	7	4	2	1	5
5	1	4	2	6	9	3	7	8
3	2	7	5	8	1	6	4	9
4	3	5	1	2	7	9	8	6
1	9	8	4	3	6	7	5	2
7	6	2	9	5	8	4	3	1

013

4	9	2	8	3	1	6	7	5
8	7	1	6	9	5	4	3	2
6	3	5	4	7	2	8	9	1
9	8	6	2	1	3	5	4	7
5	4	7	9	8	6	2	1	3
2	1	3	5	4	7	9	8	6
7	6	9	3	2	8	1	5	4
1	5	4	7	6	9	3	2	8
3	2	8	1	5	4	7	6	9

014

9	4	2	8	6	5	7	1	3
6	7	5	1	3	4	8	2	9
8	3	1	9	2	7	4	6	5
2	5	8	4	9	3	6	7	1
7	6	3	2	8	1	5	9	4
4	1	9	5	7	6	2	3	8
3	9	6	7	4	8	1	5	2
5	2	4	6	1	9	3	8	7
1	8	7	3	5	2	9	4	6

015

1	7	6	2	8	5	3	4	9
8	3	9	4	7	6	2	5	1
2	5	4	3	9	1	7	8	6
4	1	7	5	2	3	6	9	8
3	9	2	6	1	8	5	7	4
6	8	5	7	4	9	1	2	3
7	4	1	8	3	2	9	6	5
5	2	3	9	6	4	8	1	7
9	6	8	1	5	7	4	3	2

016

6	8	2	7	1	9	3	4	5
7	9	5	2	3	4	8	1	6
3	1	4	8	5	6	7	2	9
1	4	7	9	6	2	5	8	3
2	6	3	5	8	7	4	9	1
9	5	8	3	4	1	6	7	2
8	7	6	1	2	3	9	5	4
4	2	9	6	7	5	1	3	8
5	3	1	4	9	8	2	6	7

017

2	9	3	5	6	7	4	8	1
8	1	5	4	3	9	6	2	7
4	6	7	1	8	2	9	5	3
5	2	8	7	9	1	3	6	4
6	7	4	3	2	5	8	1	9
1	3	9	8	4	6	2	7	5
7	4	2	9	5	8	1	3	6
3	8	1	6	7	4	5	9	2
9	5	6	2	1	3	7	4	8

018

3	9	6	7	1	2	4	5	8
4	7	2	6	8	5	9	3	1
8	1	5	3	4	9	2	6	7
7	8	4	9	5	3	1	2	6
1	5	3	4	2	6	8	7	9
6	2	9	8	7	1	5	4	3
2	4	7	1	6	8	3	9	5
5	3	1	2	9	7	6	8	4
9	6	8	5	3	4	7	1	2

019

3	2	6	8	7	9	4	5	1
4	8	1	3	5	2	9	7	6
9	5	7	4	6	1	2	8	3
8	6	9	7	2	3	1	4	5
5	4	2	6	1	8	3	9	7
1	7	3	9	4	5	6	2	8
6	3	4	2	8	7	5	1	9
2	1	8	5	9	6	7	3	4
7	9	5	1	3	4	8	6	2

020

4	3	9	6	7	8	1	2	5
7	2	1	5	9	3	6	4	8
6	5	8	1	4	2	3	7	9
3	8	5	2	6	9	7	1	4
9	6	7	4	8	1	5	3	2
1	4	2	3	5	7	9	8	6
5	7	6	8	1	4	2	9	3
2	9	4	7	3	6	8	5	1
8	1	3	9	2	5	4	6	7