

DSM 11

18. April 2015

Hamburg

Deutsche
Sudoku
Meisterschaft

TEIL 1

Namen eintragen

Die Rätsel der Endrunde der elften Deutschen Sudoku Meisterschaft 2015

1) Standard	17 Punkte
2) Irregular	26 Punkte
3) Circle	15 Punkte
4) Low	14 Punkte
5) Killer	16 Punkte
6) Pünktchen	27 Punkte
7) Killer	15 Punkte
8) Acht bilden	25 Punkte

	155 Punkte

Die fünf schnellsten fehlerfreien Löser
erhalten folgende Bonuspunkte:

20-16-11-8-5



		3	6		8	7		
			1		9			
7								1
2	7						5	8
8	1						2	3
3								5
			9		4			
		9	3		6	2		

Standard Sudoku

In jeder Zeile, in jeder Spalte und in jedem 3x3-Feld müssen alle Ziffern von 1 bis 9 genau einmal eingetragen werden.

2

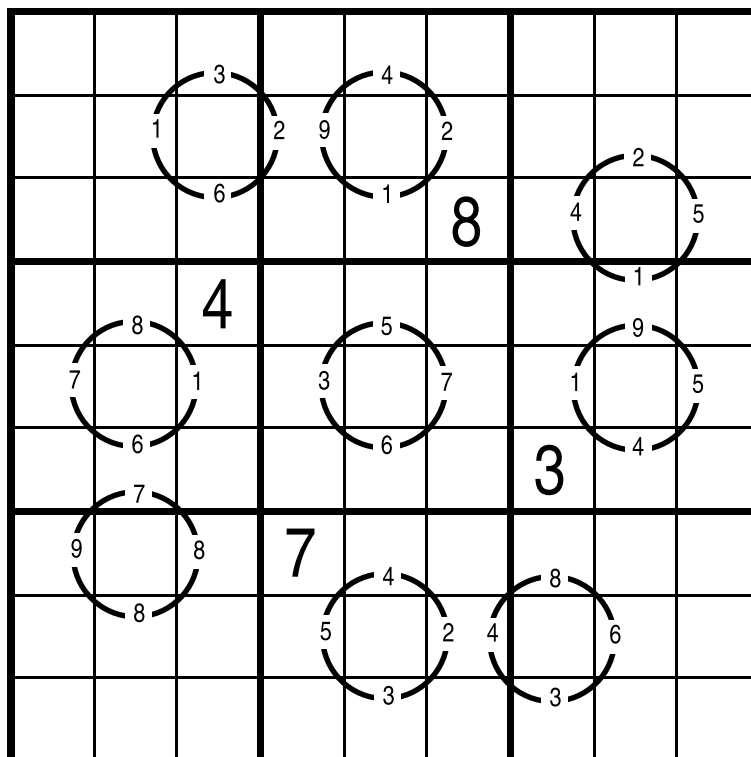
		3						
	2		6			5	7	
1		5		9			2	
	4		8					
		7						
					1	2	3	
	3				8		4	
	1	8			7	6	5	

Irregular Sudoku

In jede Zeile, in jede Spalte und in jedes umrandete Gebiet müssen alle Ziffern von 1 bis 9 genau einmal eingetragen werden.

von Richard Stolk

3



Circle Sudoku

Neben den Standard-Sudokuregeln gilt:
Die Ziffern auf den Kreisen kommen in dieser Reihenfolge in den vier berührten Feldern vor.
Die Kreise müssen eventuell noch in die richtige Position gedreht werden.

4

		5	6					3
9						8		
3					9			
			8					
		1						
4								

Low Sudoku

Neben den Standard-Sudokuregeln gilt:
Die niedrigsten Ziffern in einem 3x3-Block müssen in den grauen Kästchen stehen.

von Richard Stolk

5

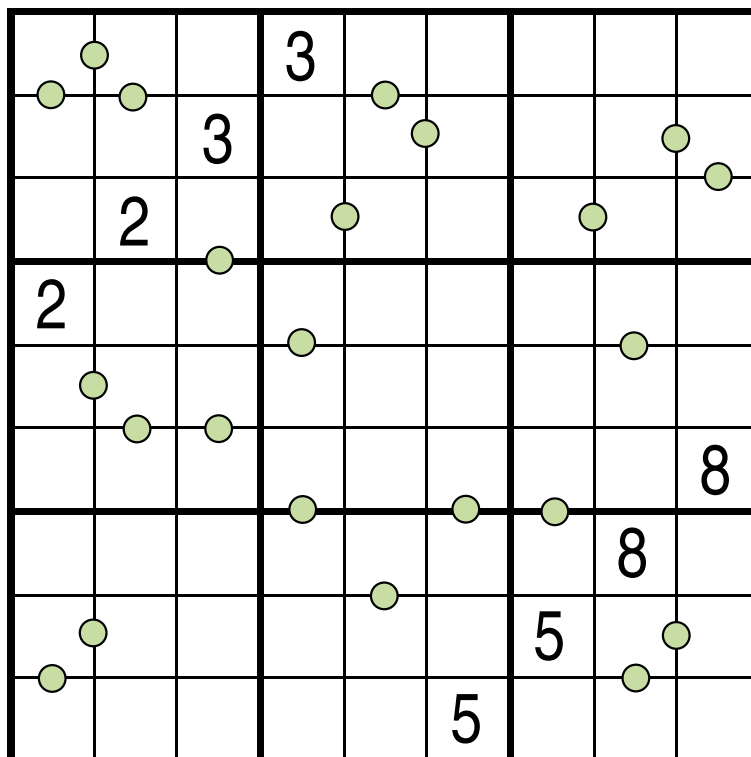
11		8		5	14		12	9
11		11			9			
15	4		16	13		8		10
	14	10		8		10		
			6	14		4		12
9		11		8		13		
9	3		14		5		27	
		13	6	14	11			
15						13		

Killer Sudoku

Neben den Standard-Sudokuregeln gilt:

Die kleinen Zahlen geben die Summen der jeweils in den umpunkteten Bereichen stehenden Ziffern an. Innerhalb eines umpunkteten Bereiches darf sich keine Ziffer wiederholen.

von Stefan Heine



Pünktchen Sudoku

Neben den Standard-Sudokuregeln gilt:
Ein Pünktchen bedeutet, dass eine der angrenzenden Ziffern um eins größer oder kleiner ist als die andere. Es sind alle möglichen Pünktchen im Rätsel eingetragen.



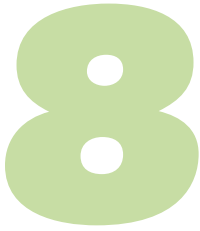
9	4	21		11		9		16
				6	9	10		
15		15				11	11	11
9		8	11	5				
19				11		12	15	6
9		10		16				
	11	11	6		6			4
9			12	10		11		
	6			15			15	

Killer Sudoku

Neben den Standard-Sudokuregeln gilt:

Die kleinen Zahlen geben die Summen der jeweils in den umpunkteten Bereichen stehenden Ziffern an. Innerhalb eines umpunkteten Bereiches darf sich keine Ziffer wiederholen.

von Stefan Heine



4					6			
		7						
		9					1	
					8			
			6					
	3					7		
						8		
			5					4

Acht bilden Sudoku

Neben den Standard-Sudokuregeln gilt:

Mit einem Punkt verbundene Ziffern können durch Addition, Subtraktion oder Multiplikation eine Acht bilden. Alle möglichen Punkte sind eingetragen.

DSM 11

18. April 2015

Hamburg

Deutsche
Sudoku
Meisterschaft

TEIL 2

Namen eintragen

Die Rätsel der Endrunde der elften Deutschen Sudoku Meisterschaft 2015

9) Standard	23 Punkte
10) Little Minmax Killer	60 Punkte
11) Diagident	33 Punkte
12) Binero	38 Punkte
13) Summe 13	32 Punkte
14) Outside Odd	37 Punkte

	223 Punkte

Die fünf schnellsten fehlerfreien Löser
erhalten folgende Bonuspunkte:

30-24-16-12-8

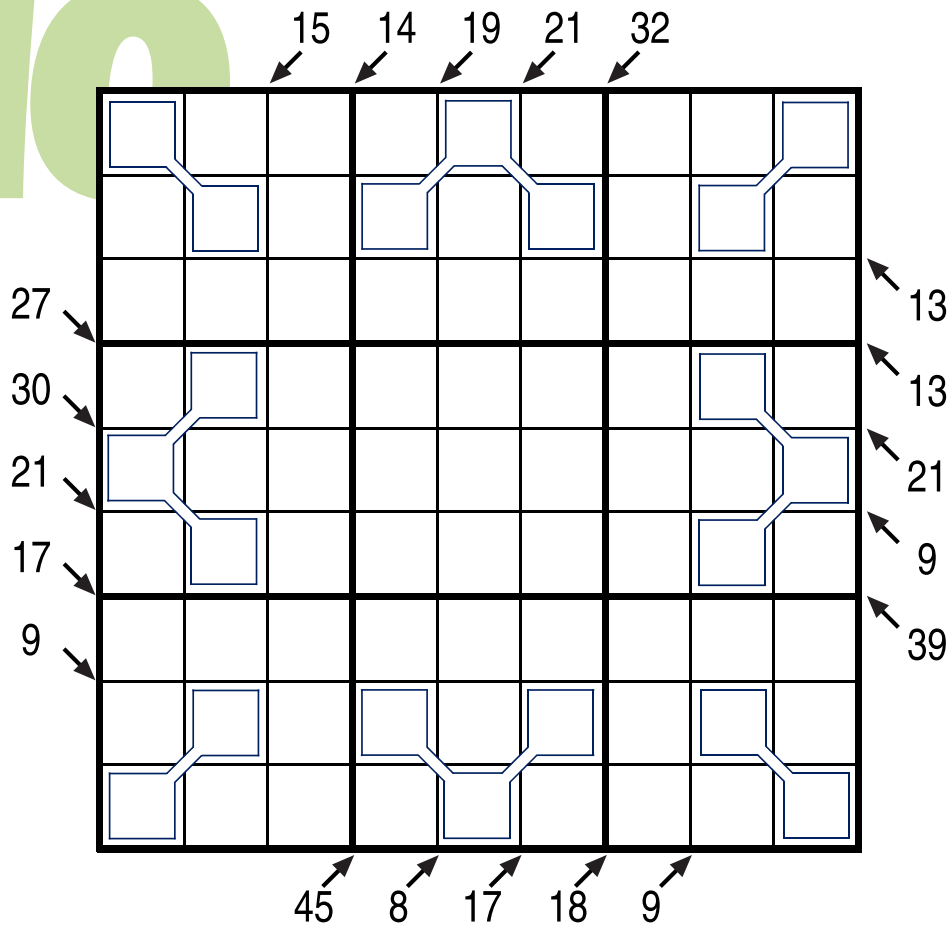


	8			4			7	
1		6				4		9
	9						3	
			7		2			
5								1
			9		8			
	1						6	
8		4				5		3
	5			2			8	

Standard Sudoku

In jeder Zeile, in jeder Spalte und in jedem 3x3-Feld müssen alle Ziffern von 1 bis 9 genau einmal eingetragen werden.

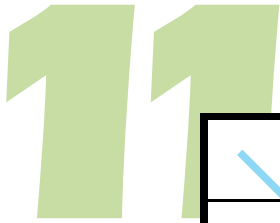
10



Little Minmax Killer Sudoku

Neben den Standard-Sudokuregeln gilt:
Die Zahlen am Rand bezeichnen die Summen aller Ziffern entlang der jeweiligen Diagonale.
Zwei verbundene Kästchen haben die Summe 3 oder 17.
Drei verbundene Kästchen haben die Summe 6 oder 24.

von Stefan Heine



	5	9					6	
	3							
				2				
4						7	1	
			5			2		
			9					
		6					3	5
7					1			

Diagident Sudoku

Neben den Standard-Sudokuregeln gilt:
Die Ziffer am Anfang einer diagonalen Linie ist identisch mit der Ziffer an deren Ende.



	2				5		6	
							2	
	6				7			
				4		9		7
	7	1						
				6		4		
7			9			5		3
		3						
9			5					

Binero Sudoku

Neben den Standard-Sudokuregeln gilt:
Es liegen nie mehr als zwei gerade oder ungerade Ziffern neben- oder übereinander.

	2	2	1	2	1	2	1	1	3	
2	7	1				5				2
2	4							8		1
1								6		2
1							5		4	2
2				9						0
2		2		8						3
2										1
2		9	8		2					2
1						1	7			2
	1	3	1	1	2	2	2	2	1	

Outside Odd Sudoku

Neben den Standard-Sudokuregeln gilt:
 Die Zahlen am Rand benennen die Anzahl der ungeraden Ziffern in den jeweils angrenzenden ersten drei Kästchen.

DSM 11

18. April 2015

Hamburg

Deutsche
Sudoku
Meisterschaft

TEIL 3

Namen eintragen

Die Rätsel der Endrunde der elften Deutschen Sudoku Meisterschaft 2015

15) Steigendes	27 Punkte
16) 9er Suche	17 Punkte
17) Diagonal	36 Punkte
18) Irregular Pfeile	33 Punkte
19) Anti Diagonal	22 Punkte
20) Rossini	22 Punkte
21) Pfeile ohne Spitzen	22 Punkte
22) Standard	10 Punkte
23) Sandwich	19 Punkte
24) Nachbarn Neun	19 Punkte
25) Thermometer	11 Punkte
26) XV	39 Punkte
27) Diagodd Kropki	18 Punkte

	295 Punkte

Die fünf schnellsten fehlerfreien Löser
erhalten folgende Bonuspunkte:

40-32-22-16-10

15

	9						1
7						8	
							6
				3			
			5				
2							
	7						2
6						3	

Steigendes Sudoku

Neben den Standard-Sudokuregeln gilt:
Ziffern auf einer Linie sind der Größe nach sortiert von einem zum anderen Ende.
Auf einer Linie darf sich keine Ziffer wiederholen.

von Richard Stolk

16

8			5			←		7
	5					↓		
↓	→	↑				←		
					8			
				2				
			6					
		→				↑	←	↑
		↑					6	
5		↑			4			3

9er Suche Sudoku

Neben den Standard-Sudokuregeln gilt:
 Jeder Pfeil zeigt auf die 9 in der entsprechenden Zeile oder Spalte.
 Die Ziffer im Kästchen eines Pfeils ist der Abstand (bzgl. der Anzahl von Zellen) vom Pfeil zur 9.



	1		6		2		5	
		3		1		9		
			5		9			
				7				
				8				
			7		4			
		6		9		3		
	7		3		5		4	

Diagonal Sudoku

In jede Zeile, in jede Spalte, auf beide Hauptdiagonalen und in jedes 3x3-Feld müssen alle Ziffern von 1 bis 9 genau einmal eingetragen werden.

18

				3		9	
					5		8
						7	
							1
8							
	9						
2		8					
	1		6				

Irregular Pfeile Sudoku

In jede Zeile, in jede Spalte und in jedes umrandete Gebiet müssen alle Ziffern von 1 bis 9 genau einmal eingetragen werden.
An der Spitze eines Pfeiles befindet sich die Summe der anderen Ziffern.

von Richard Stolk

19

			4		1			
		9		6		7		
	3						9	
1								8
	6						2	
9								5
	4						5	
		8		5		6		
			8		6			

Anti Diagonal Sudoku

Neben den Standard-Sudokuregeln gilt:
Jede Hauptdiagonale muss genau drei verschiedene Ziffern enthalten.

von Richard Stolk

20

			4		1				
→		9		6		7			
←	3						9		
	1								8
←		6					2		→
←	9								5
	4						5		←
		8		5		6			←
			8		6				→

Rossini Sudoku

Neben den Standard-Sudokuregeln gilt:

Die Pfeile außerhalb des Rätsels zeigen an, dass die ersten drei Ziffern der entsprechenden Zeile oder Spalte aufsteigend oder absteigend sortiert sind. Zeigt ein Pfeil vom Rätsel weg, so liegt die höchste der drei Ziffern außen. Zeigt ein Pfeil ins Rätsel hinein, dann liegt die niedrigste der drei ersten Ziffern im ersten Kästchen von außen. Ist in einer Zeile oder Spalte kein Pfeil eingezeichnet, dürfen die jeweils ersten drei Ziffern weder auf- noch absteigend sortiert sein.

von Richard Stolk

21

			4		1			
		9		6		7		
	3						9	
1								8
	6						2	
9								5
	4						5	
		8		5		6		
			8		6			

Pfeile ohne Spitzen Sudoku

Neben den Standard-Sudokuregeln gilt:
Jeder spitzenlose Pfeil berührt mehrere Ziffern. An einem der beiden Enden befindet sich die Summe der anderen Ziffern.


22

			1		7			
					2	5		
	9					6	4	
						9		
		2	3					8
				6				
	6			5				
								7
		8						2

Standard Sudoku

In jeder Zeile, in jeder Spalte und in jedem 3x3-Feld müssen alle Ziffern von 1 bis 9 genau einmal eingetragen werden.

von Stefan Heine



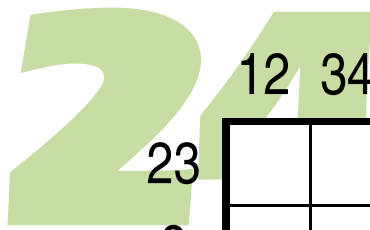
3	1	-	-	-	9	7	1	7
6	9	-	-	-	9	9	9	7

17		2			8			3	
37	9							2	5
13					5				
39				8					
4	2		9				8		1
8						1			
9					1				
12	3	6							7
-		5			9			4	

Sandwich Sudoku

Neben den Standard-Sudokuregeln gilt:

Oben sind alle Ziffern angegeben, die in dieser Spalte von geraden Ziffern eingeschlossen werden, d.h. deren vertikale Nachbarn beide gerade sind. Links sind alle Ziffern angegeben, die in dieser Zeile von geraden Ziffern eingeschlossen sind, d.h. deren horizontale Nachbarn beide gerade sind. Die Randhinweise sind aufsteigend sortiert. Alle Ziffern sind angegeben. Insbesondere sind in den Zeilen und Spalten ohne Vorgaben keine Ziffern von geraden Ziffern eingeschlossen.

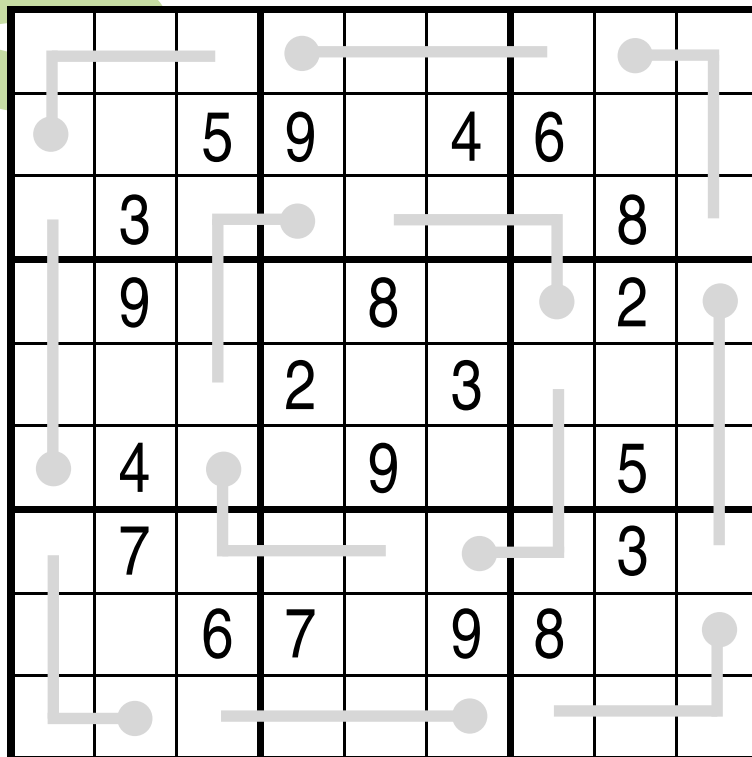


	12	34	5	6	78	37	15	68	25
23									
8									
35									
35									
15									
7									
14									
24									
78									

Nachbarn Neun Sudoku

Neben den Standard-Sudokuregeln gilt:
Ziffern außerhalb des Gitters sind direkte Nachbarn der
9 in der entsprechenden Zeile oder Spalte.

25



Thermometer Sudoku

Neben den Standard-Sudokuregeln gilt:
Die Ziffern auf den grauen Strichen sind beginnend am kreisförmigen Ende aufsteigend einzutragen.

von Richard Stolk

26

		3	6		4	5		
		1	8		7	2		
				7				
				4				
	2			3			9	
		7				6		
			9	8	1			

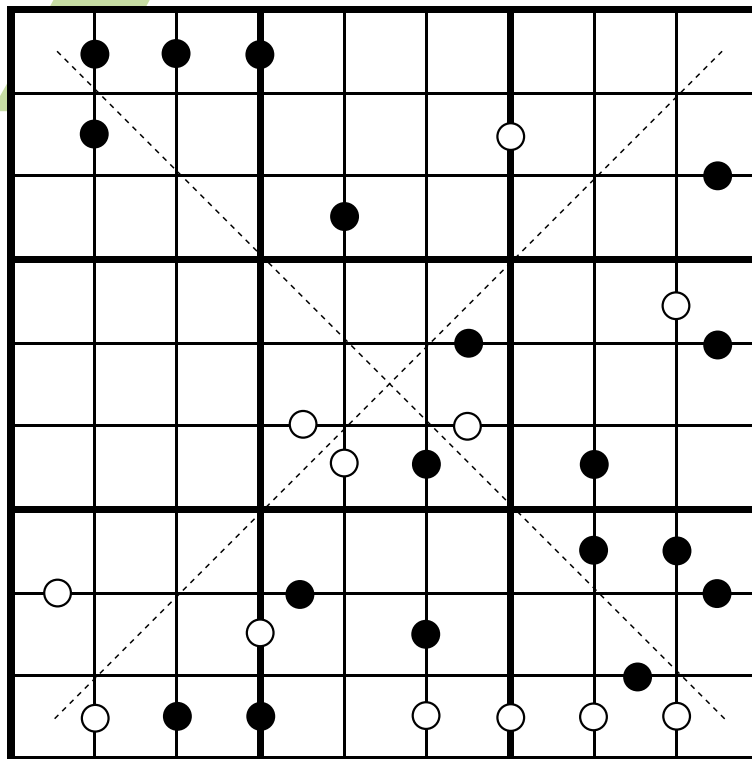
XV Sudoku

Neben den Standard-Sudokuregeln gilt:

Die beiden Ziffern von zwei mit „V” verbundenen Kästchen ergeben die Summe fünf. Die beiden Ziffern von zwei mit „X” verbundenen Kästchen ergeben die Summe zehn. Alle möglichen „V” und „X” sind eingetragen. Sind keine „V” und „X” eingetragen, so bedeutet dies, dass keine senkrecht oder waagrecht benachbarten zwei Kästchen die Summe fünf oder zehn ergeben dürfen.

von Richard Stolk

27



Diagodd Kropki Sudoku

Neben den Standard-Sudokuregeln gilt:

Auf den beiden Hauptdiagonalen befinden sich nur ungerade Ziffern.

Dunkle Punkte bedeuten, dass eine Zahl doppelt so groß ist wie die andere.

Helle Punkte bedeuten, dass die eine Ziffer um eins größer ist als die andere.

Zwischen den Ziffern 1 und 2 kann ein dunkler, ein heller oder gar kein Punkt stehen.

Es sind nicht alle möglichen Punkte eingezeichnet.

von Stefan Heine

DSM 11

18. April 2015

Hamburg

Deutsche
Sudoku
Meisterschaft

TEIL 4

Namen eintragen

Die Rätsel der Endrunde der elften Deutschen Sudoku Meisterschaft 2015

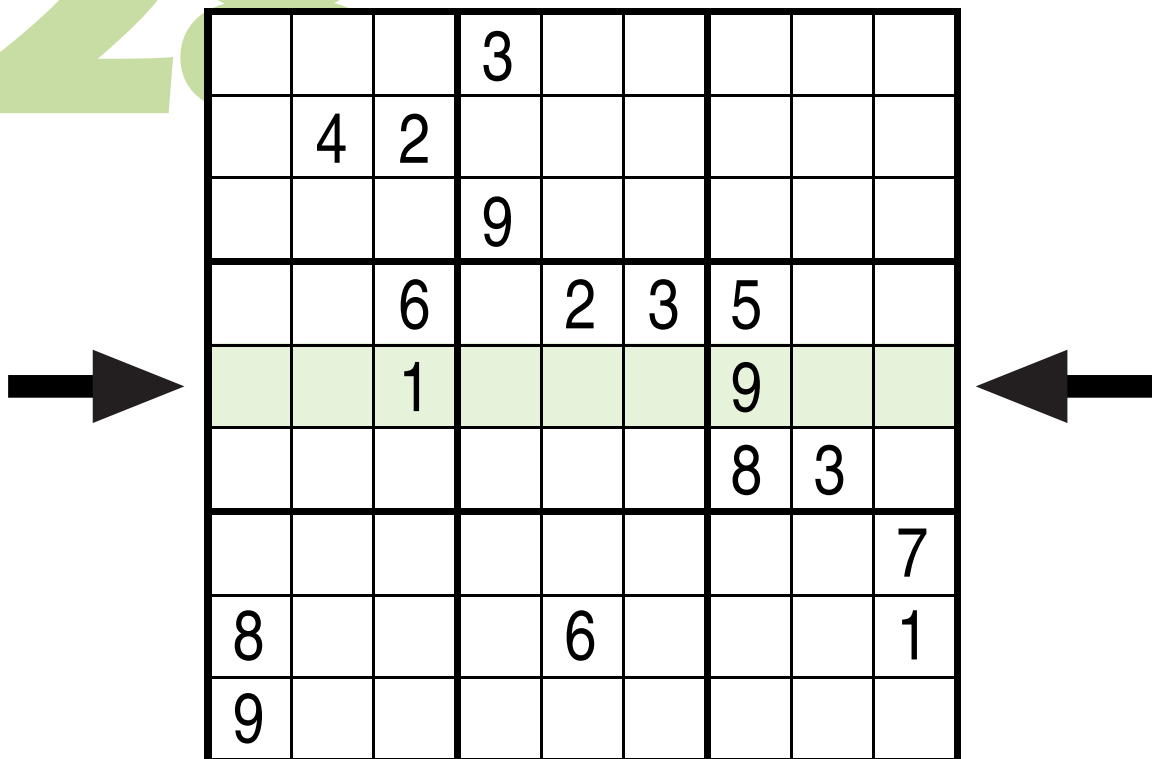
28) Standard	21 Punkte
29) Standard	28 Punkte
30) Standard	32 Punkte
31) Standard	37 Punkte
32) Standard	29 Punkte
33) Standard	30 Punkte

	177 Punkte

Die neun schnellsten fehlerfreien Löser
erhalten folgende Bonuspunkte:

16-14-12-10-8-7-6-4-3

20



			3					
	4	2						
			9					
		6		2	3	5		
		1				9		
						8	3	
								7
8				6				1
9								

Die volle Punktzahl wird vergeben, wenn die mittlere waagerechte Zeile korrekt mit neun Ziffern befüllt ist.

Nur diese neun Ziffern müssen eingetragen sein.

20

	5						6	
6	2			8			7	4
		9				8		
			9		1			
	4						1	
			7		3			
		3				6		
1	9			6			4	8
	7						9	

Die volle Punktzahl wird vergeben, wenn die mittlere waagerechte Zeile korrekt mit neun Ziffern befüllt ist.

Nur diese neun Ziffern müssen eingetragen sein.

von Stefan Heine

30

4		3						
8					9			
			1		5		9	
			8	4				
							2	
	7						6	
			9		6			
								3
		5						8

Die volle Punktzahl wird vergeben, wenn die mittlere waagerechte Zeile korrekt mit neun Ziffern befüllt ist.

Nur diese neun Ziffern müssen eingetragen sein.

31

		9	2		7	1		
			3		4			
2								4
5	2						9	8
4	3						7	2
8								6
			1		9			
		7	5		8	2		

Die volle Punktzahl wird vergeben, wenn die mittlere waagerechte Zeile korrekt mit neun Ziffern befüllt ist.

Nur diese neun Ziffern müssen eingetragen sein.

32

			4				5	
		7				1		
3		6	9					
				7	1			
							9	4
8				6		7		
					9			
	5					2		

Die volle Punktzahl wird vergeben, wenn die mittlere waagerechte Zeile korrekt mit neun Ziffern befüllt ist.

Nur diese neun Ziffern müssen eingetragen sein.

32

4		5						
								7
1					7		3	8
				9		2		
			1	4				
	8							
		9				4		
			3					
	3				8			

Die volle Punktzahl wird vergeben, wenn die mittlere waagerechte Zeile korrekt mit neun Ziffern befüllt ist.

Nur diese neun Ziffern müssen eingetragen sein.

DSM 11

18. April 2015
Hamburg
Deutsche
Sudoku
Meisterschaft

FINALE

34

	9						4	
2								6
			2	8	7			
		3	6		4	8		
		7				3		
		8	7		5	6		
			4	9	3			
5								3
	4						9	

Standard Sudoku

Es gelten die Standard-Sudokuregeln.

von Stefan Heine

35

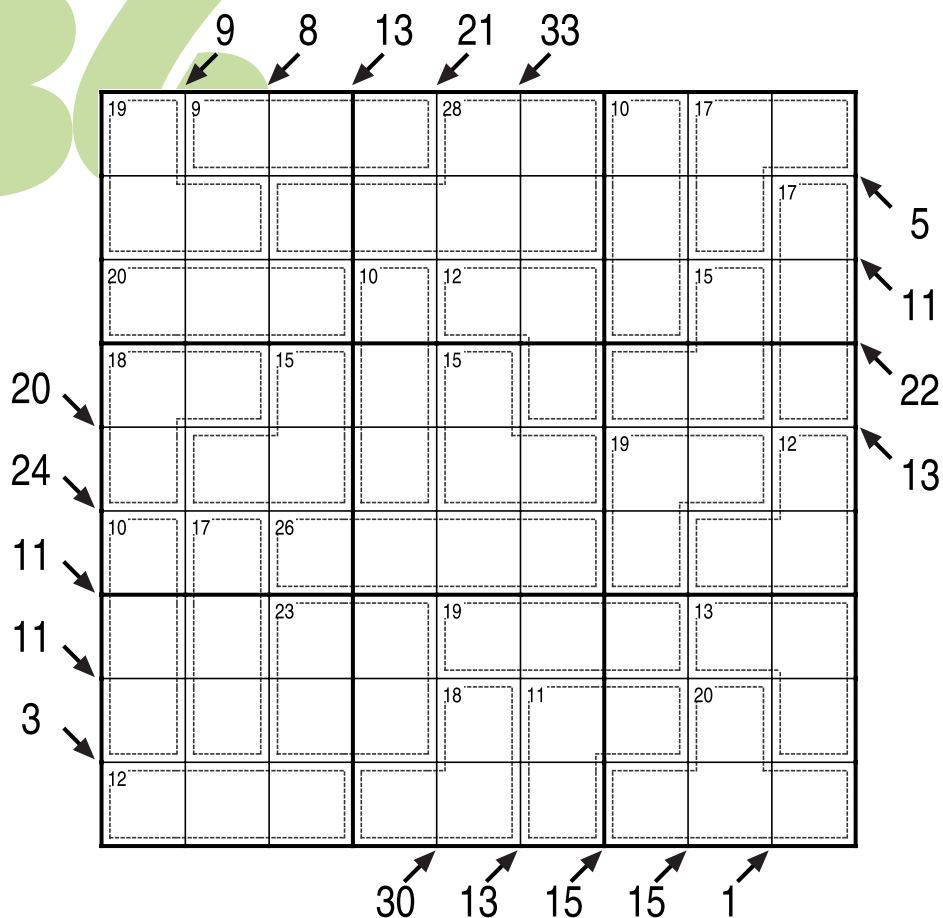
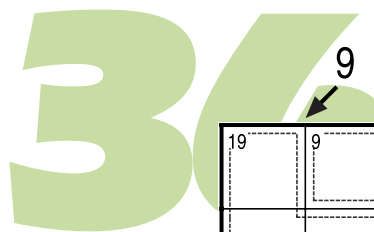
				3		1		
					2		4	
				1				7
			4				3	
8		2						6
	3						5	
3								1
	6		1		7		9	
		1		4		6		

Palindrom Sudoku

Neben den Standard-Sudokuregeln gilt:

Die Ziffern auf einer grauen Linie bilden von einem Ende zum anderen ein Palindrom, das heißt die Reihenfolge der Ziffern auf einer Linie ist von vorn und von hinten gleich.

von Richard Stolk

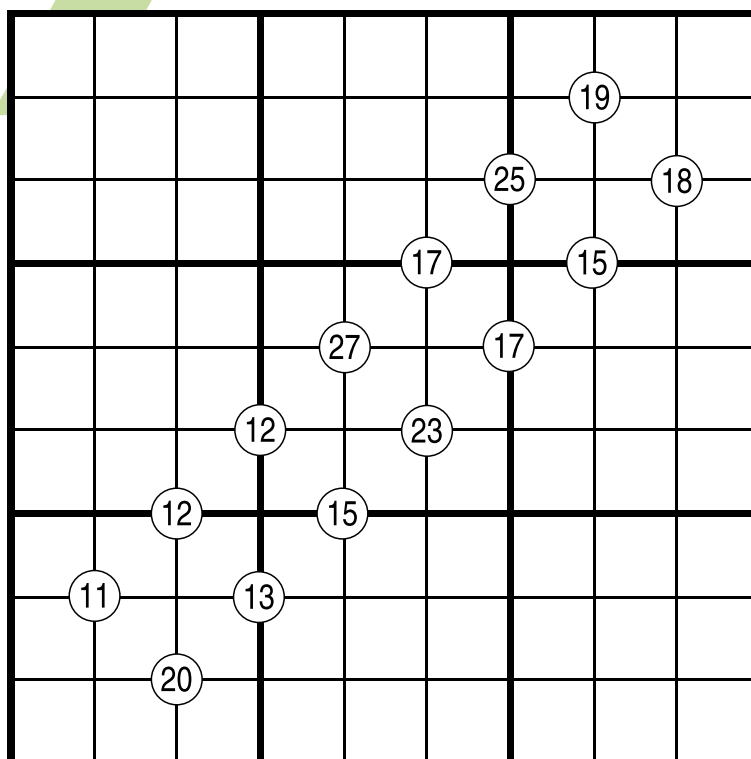


Little Killer Killer Sudoku

Neben den Standard-Sudokuregeln gilt:

Die kleinen Zahlen geben die Summen der jeweils in den umpunkteten Bereichen stehenden Ziffern an. Innerhalb eines umpunkteten Bereiches darf sich keine Ziffer wiederholen. Die Zahlen am Rand bezeichnen die Summen aller Ziffern entlang der jeweiligen Diagonale.

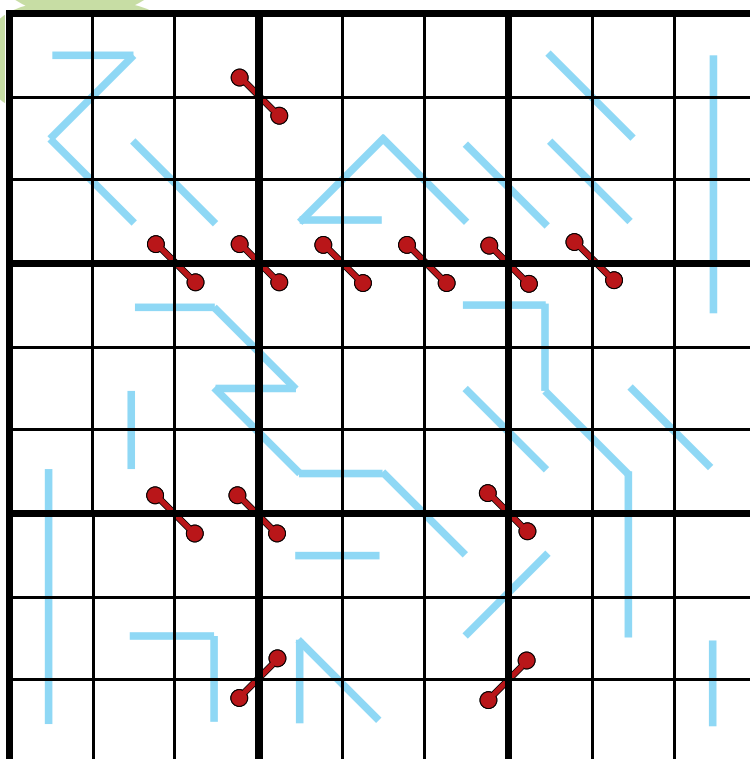
37



Gruppensummen Sudoku

Neben den Standard-Sudokuregeln gilt:
Die Zahlen in den Kreisen benennen die Summe der Ziffern in den vier angrenzenden Kästchen. Innerhalb dieser Bereiche dürfen sich Ziffern wiederholen.

30

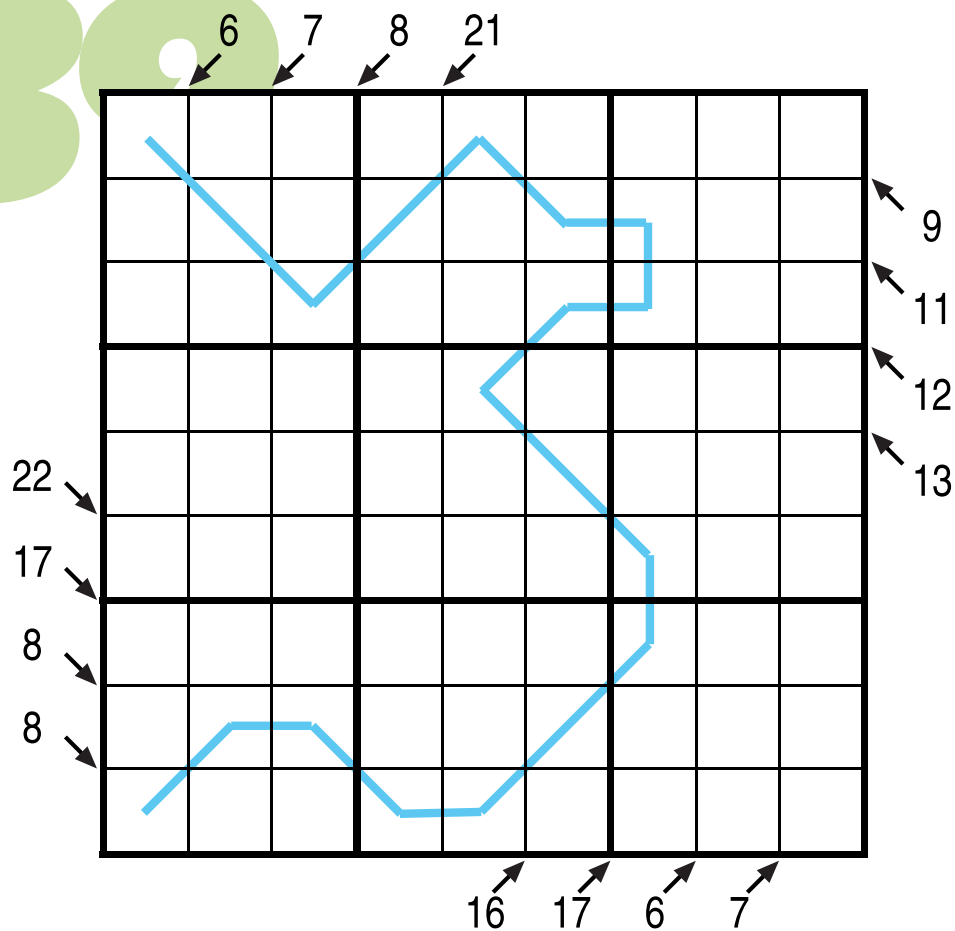


Summe 13 Diagident Sudoku

Neben den Standard-Sudokuregeln gilt:
Durch Hanteln verbundene Kästchen enthalten identische Ziffern.
Hanteln verbinden immer zwei diagonal benachbarte Kästchen.
Es sind alle möglichen Hanteln im Rätsel eingetragen.
Alle durch eine Linie verbundenen Ziffern ergeben jeweils zusammengezählt die Summe 13.

von Stefan Heine

30



Little Binero Killer Sudoku

Neben den Standard-Sudokuregeln gilt:
 Es liegen nie mehr als zwei gerade oder ungerade Ziffern neben- oder übereinander.
 Die Zahlen am Rand bezeichnen die Summen aller Ziffern entlang der jeweiligen Diagonale.
 Auf der blauen Linie befinden sich ausschließlich gerade Ziffern.

001

1	5	3	6	2	8	7	4	9
6	4	8	1	7	9	5	3	2
7	9	2	5	4	3	8	6	1
2	7	6	4	3	1	9	5	8
9	3	5	8	6	2	1	7	4
8	1	4	7	9	5	6	2	3
3	6	1	2	8	7	4	9	5
5	2	7	9	1	4	3	8	6
4	8	9	3	5	6	2	1	7

002

4	8	3	7	1	2	9	6	5
9	2	4	6	8	3	5	7	1
1	7	5	3	9	6	4	2	8
6	4	2	8	5	9	7	1	3
2	5	7	1	3	4	8	9	6
8	6	9	5	4	1	2	3	7
5	3	6	9	7	8	1	4	2
3	1	8	4	2	7	6	5	9
7	9	1	2	6	5	3	8	4

003

4	2	3	5	1	7	8	6	9
7	1	8	2	6	9	5	4	3
5	9	6	3	4	8	1	7	2
9	6	4	1	3	2	7	5	8
1	3	7	6	8	5	9	2	4
2	8	5	9	7	4	3	1	6
8	5	9	7	2	6	4	3	1
6	7	1	4	9	3	2	8	5
3	4	2	8	5	1	6	9	7

004

7	8	5	6	2	4	9	1	3
2	1	3	9	7	8	5	4	6
9	6	4	1	3	5	8	2	7
3	5	8	2	6	9	1	7	4
1	9	2	3	4	7	6	5	8
6	4	7	8	5	1	3	9	2
5	7	1	4	8	3	2	6	9
8	2	9	7	1	6	4	3	5
4	3	6	5	9	2	7	8	1

005

7	4	2	6	1	9	5	3	8
5	6	8	3	4	2	7	9	1
9	3	1	7	5	8	2	6	4
4	5	3	9	7	1	8	2	6
2	9	7	4	8	6	3	1	5
1	8	6	2	3	5	9	4	7
3	2	5	8	6	4	1	7	9
6	1	9	5	2	7	4	8	3
8	7	4	1	9	3	6	5	2

006

8	7	1	3	6	2	4	9	5
9	6	3	7	5	4	8	1	2
4	2	5	9	8	1	6	7	3
2	9	6	1	4	8	3	5	7
5	4	8	2	7	3	9	6	1
1	3	7	5	9	6	2	4	8
3	5	9	4	2	7	1	8	6
7	8	2	6	1	9	5	3	4
6	1	4	8	3	5	7	2	9

007

4	3	2	7	6	5	1	8	9
5	1	9	3	2	8	6	4	7
7	8	6	9	4	1	3	2	5
2	7	3	5	1	4	8	9	6
9	4	5	6	8	3	7	1	2
1	6	8	2	7	9	5	3	4
8	9	7	1	5	2	4	6	3
6	2	4	8	3	7	9	5	1
3	5	1	4	9	6	2	7	8

008

4	1	3	2	5	6	9	7	8
8	5	7	9	3	1	4	2	6
2	6	9	8	7	4	3	1	5
5	9	6	3	2	8	1	4	7
7	8	2	4	1	5	6	9	3
3	4	1	6	9	7	5	8	2
6	3	4	1	8	2	7	5	9
9	2	5	7	4	3	8	6	1
1	7	8	5	6	9	2	3	4

009

2	8	5	3	4	9	1	7	6
1	3	6	8	7	5	4	2	9
4	9	7	2	6	1	8	3	5
9	6	1	7	5	2	3	4	8
5	7	8	4	3	6	2	9	1
3	4	2	9	1	8	6	5	7
7	1	3	5	8	4	9	6	2
8	2	4	6	9	7	5	1	3
6	5	9	1	2	3	7	8	4

010

2	6	8	4	1	5	3	7	9
9	1	4	2	7	3	5	8	6
5	7	3	6	9	8	1	4	2
4	8	6	1	5	2	9	3	7
7	5	2	8	3	9	4	6	1
3	9	1	7	4	6	8	2	5
8	4	9	5	6	7	2	1	3
6	2	5	3	8	1	7	9	4
1	3	7	9	2	4	6	5	8

011

2	5	9	1	7	8	3	6	4
8	3	4	6	9	5	1	2	7
6	7	1	3	2	4	5	9	8
4	6	5	8	3	2	7	1	9
9	8	7	5	1	6	2	4	3
3	1	2	9	4	7	8	5	6
5	4	8	2	6	3	9	7	1
1	2	6	7	8	9	4	3	5
7	9	3	4	5	1	6	8	2

012

1	2	4	3	8	5	7	6	9
8	9	7	6	1	4	3	2	5
3	6	5	2	9	7	8	1	4
5	3	6	1	4	2	9	8	7
4	7	1	8	5	9	6	3	2
2	8	9	7	6	3	4	5	1
7	1	8	9	2	6	5	4	3
6	5	3	4	7	1	2	9	8
9	4	2	5	3	8	1	7	6

013

4	3	8	5	2	1	9	6	7
9	5	6	7	4	8	1	3	2
2	7	1	6	9	3	4	5	8
8	9	5	1	7	2	6	4	3
1	4	7	9	3	6	8	2	5
3	6	2	4	8	5	7	9	1
5	8	4	2	6	7	3	1	9
7	1	9	3	5	4	2	8	6
6	2	3	8	1	9	5	7	4

014

7	1	6	2	8	5	4	3	9
4	5	9	3	1	6	2	8	7
3	8	2	7	4	9	1	6	5
8	6	3	1	7	2	5	9	4
1	4	7	9	5	3	8	2	6
9	2	5	8	6	4	3	7	1
6	7	1	5	3	8	9	4	2
5	9	8	4	2	7	6	1	3
2	3	4	6	9	1	7	5	8

015

5	9	6	2	3	8	4	7	1
7	2	1	6	5	4	9	8	3
4	8	3	1	7	9	5	2	6
9	5	7	4	1	3	2	6	8
8	1	4	9	6	2	3	5	7
3	6	2	5	8	7	1	4	9
2	3	5	7	9	6	8	1	4
1	7	8	3	4	5	6	9	2
6	4	9	8	2	1	7	3	5

016

8	1	9	5	3	6	4	2	7
7	5	6	4	1	2	3	8	9
3	4	2	8	7	9	1	5	6
2	7	5	3	9	8	6	1	4
1	6	4	7	2	5	9	3	8
9	8	3	6	4	1	5	7	2
6	3	1	9	8	7	2	4	5
4	9	7	2	5	3	8	6	1
5	2	8	1	6	4	7	9	3

017

9	1	7	6	4	2	8	5	3
5	6	3	8	1	7	9	2	4
4	8	2	5	3	9	7	6	1
8	9	1	4	7	6	5	3	2
7	3	4	2	5	1	6	8	9
6	2	5	9	8	3	4	1	7
3	5	8	7	2	4	1	9	6
2	4	6	1	9	8	3	7	5
1	7	9	3	6	5	2	4	8

018

1	5	7	8	2	3	6	9	4
9	2	4	1	6	7	5	3	8
3	4	5	9	8	6	1	7	2
6	8	9	3	7	2	4	5	1
4	6	2	7	1	5	9	8	3
8	3	6	2	5	1	7	4	9
5	9	1	4	3	8	2	6	7
2	7	8	5	4	9	3	1	6
7	1	3	6	9	4	8	2	5

019

7	5	2	4	9	1	3	8	6
4	8	9	5	6	3	7	1	2
6	3	1	2	8	7	5	9	4
1	2	3	7	4	5	9	6	8
8	6	5	3	1	9	4	2	7
9	7	4	6	2	8	1	3	5
3	4	6	1	7	2	8	5	9
2	1	8	9	5	4	6	7	3
5	9	7	8	3	6	2	4	1

020

5	2	7	4	9	1	3	8	6
4	8	9	5	6	3	7	1	2
6	3	1	7	2	8	5	9	4
1	5	2	6	7	4	9	3	8
8	6	4	9	3	5	1	2	7
9	7	3	1	8	2	4	6	5
7	4	6	2	1	9	8	5	3
2	9	8	3	5	7	6	4	1
3	1	5	8	4	6	2	7	9

021

7	5	6	4	9	1	2	8	3
8	2	9	5	6	3	7	4	1
4	3	1	2	8	7	5	9	6
1	7	2	9	4	5	3	6	8
5	6	3	1	7	8	9	2	4
9	8	4	6	3	2	1	7	5
6	4	7	3	1	9	8	5	2
2	1	8	7	5	4	6	3	9
3	9	5	8	2	6	4	1	7

022

5	3	6	1	4	7	2	8	9
8	1	4	6	9	2	5	7	3
2	9	7	5	8	3	6	4	1
4	7	1	8	2	5	9	3	6
6	5	2	3	7	9	4	1	8
3	8	9	4	6	1	7	2	5
7	6	3	2	5	8	1	9	4
1	2	5	9	3	4	8	6	7
9	4	8	7	1	6	3	5	2

023

5	2	6	1	8	7	4	3	9
9	1	8	3	4	6	7	2	5
7	4	3	2	5	9	6	1	8
1	7	5	8	3	2	9	6	4
2	3	9	5	6	4	8	7	1
6	8	4	9	7	1	2	5	3
4	9	2	7	1	5	3	8	6
3	6	1	4	2	8	5	9	7
8	5	7	6	9	3	1	4	2

024

1	5	3	9	2	8	6	4	7
9	8	7	6	4	5	1	2	3
2	6	4	7	1	3	9	5	8
7	4	8	2	3	9	5	1	6
5	9	1	4	6	7	8	3	2
6	3	2	5	8	1	4	7	9
3	2	6	1	9	4	7	8	5
8	1	5	3	7	6	2	9	4
4	7	9	8	5	2	3	6	1

025

4	6	7	3	5	8	9	1	2
1	8	5	9	2	4	6	7	3
9	3	2	1	7	6	5	8	4
7	9	3	4	8	5	1	2	6
6	5	8	2	1	3	4	9	7
2	4	1	6	9	7	3	5	8
8	7	4	5	6	1	2	3	9
5	2	6	7	3	9	8	4	1
3	1	9	8	4	2	7	6	5

026

2	6	8	3	1	5	9	7	4
7	9	3	6	2	4	5	1	8
4	5	1	8	9	7	2	6	3
3	8	5	1	7	9	4	2	6
6	7	9	2	4	8	3	5	1
1	2	4	5	3	6	8	9	7
8	1	7	4	5	2	6	3	9
5	3	6	9	8	1	7	4	2
9	4	2	7	6	3	1	8	5

027

1	2	4	8	3	9	6	5	7
6	3	8	7	1	5	4	9	2
5	9	7	2	4	6	3	8	1
4	5	3	9	8	1	2	7	6
9	8	6	4	7	2	5	1	3
2	7	1	5	6	3	8	4	9
8	6	9	3	5	7	1	2	4
7	1	5	6	2	4	9	3	8
3	4	2	1	9	8	7	6	5

028

5	7	9	3	4	6	1	2	8
1	4	2	5	7	8	3	6	9
6	3	8	9	1	2	7	4	5
7	9	6	8	2	3	5	1	4
3	8	1	6	5	4	9	7	2
2	5	4	1	9	7	8	3	6
4	1	5	2	3	9	6	8	7
8	2	3	7	6	5	4	9	1
9	6	7	4	8	1	2	5	3

029

8	5	4	2	7	9	1	6	3
6	2	1	3	8	5	9	7	4
7	3	9	4	1	6	8	5	2
2	6	8	9	4	1	7	3	5
3	4	7	6	5	8	2	1	9
9	1	5	7	2	3	4	8	6
5	8	3	1	9	4	6	2	7
1	9	2	5	6	7	3	4	8
4	7	6	8	3	2	5	9	1

030

4	9	3	6	7	2	1	8	5
8	5	1	4	3	9	2	7	6
6	2	7	1	8	5	3	9	4
2	1	6	8	4	7	5	3	9
3	8	9	5	6	1	4	2	7
5	7	4	2	9	3	8	6	1
1	3	8	9	5	6	7	4	2
9	4	2	7	1	8	6	5	3
7	6	5	3	2	4	9	1	8

031

6	4	9	2	8	7	1	3	5
7	8	5	3	1	4	6	2	9
2	1	3	9	5	6	7	8	4
5	2	1	6	7	3	4	9	8
9	7	8	4	2	5	3	6	1
4	3	6	8	9	1	5	7	2
8	5	4	7	3	2	9	1	6
3	6	2	1	4	9	8	5	7
1	9	7	5	6	8	2	4	3

032

1	2	8	4	3	7	9	5	6
5	9	7	8	2	6	1	4	3
3	4	6	9	1	5	8	2	7
4	6	9	3	7	1	5	8	2
2	8	5	6	9	4	3	7	1
1	7	3	2	5	8	6	9	4
8	3	4	5	6	2	7	1	9
6	7	2	1	8	9	4	3	5
9	5	1	7	4	3	2	6	8

033

4	7	5	6	8	3	1	2	9
3	6	8	2	1	9	5	4	7
1	9	2	4	5	7	6	3	8
6	4	3	8	9	5	2	7	1
9	5	7	1	4	2	3	8	6
2	8	1	7	3	6	9	5	4
8	2	9	5	7	1	4	6	3
7	1	6	3	2	4	8	9	5
5	3	4	9	6	8	7	1	2

034

7	9	1	3	5	6	2	4	8
2	8	5	9	4	1	7	3	6
6	3	4	2	8	7	9	5	1
1	5	3	6	2	4	8	7	9
4	6	7	8	1	9	3	2	5
9	2	8	7	3	5	6	1	4
8	1	2	4	9	3	5	6	7
5	7	9	1	6	2	4	8	3
3	4	6	5	7	8	1	9	2

035

4	8	7	9	3	5	1	6	2
6	1	3	8	7	2	9	4	5
5	2	9	6	1	4	3	8	7
1	7	5	4	6	8	2	3	9
8	4	2	5	9	3	7	1	6
9	3	6	7	2	1	8	5	4
3	9	8	2	5	6	4	7	1
2	6	4	1	8	7	5	9	3
7	5	1	3	4	9	6	2	8

036

9	2	1	6	8	4	7	3	5
6	4	3	7	1	5	2	9	8
8	5	7	3	2	9	1	4	6
7	9	8	2	4	1	6	5	3
2	1	6	5	3	8	4	7	9
5	3	4	9	6	7	8	1	2
1	6	5	8	7	3	9	2	4
4	8	9	1	5	2	3	6	7
3	7	2	4	9	6	5	8	1

037

3	6	9	8	1	4	2	5	7
1	4	7	6	2	5	9	3	8
8	5	2	9	3	7	4	1	6
4	9	5	7	6	1	8	2	3
7	8	3	5	9	2	6	4	1
6	2	1	3	4	8	7	9	5
2	3	6	1	7	9	5	8	4
5	1	4	2	8	6	3	7	9
9	7	8	4	5	3	1	6	2

038

2	4	9	7	5	3	6	8	1
6	5	3	9	1	8	4	7	2
7	1	8	6	4	2	5	9	3
9	3	1	8	6	4	2	5	7
8	7	2	3	9	5	1	4	6
4	6	5	1	2	7	8	3	9
3	9	6	5	8	1	7	2	4
5	2	7	4	3	6	9	1	8
1	8	4	2	7	9	3	6	5

039

6	2	3	1	4	5	7	8	9
5	4	7	8	9	6	2	1	3
1	9	8	3	7	2	6	5	4
4	3	5	6	8	7	9	2	1
7	8	2	9	1	4	5	3	6
9	1	6	5	2	3	4	7	8
2	7	1	4	3	9	8	6	5
3	6	4	7	5	8	1	9	2
8	5	9	2	6	1	3	4	7