

TEIL 1

1) Standard	17 Punkte
2) Irregular	26 Punkte
3) Circle	15 Punkte
4) Low	14 Punkte
5) Killer	16 Punkte
6) Pünktchen	27 Punkte
7) Killer	15 Punkte
8) Acht bilden	25 Punkte

	155 Punkte

Die fünf schnellsten fehlerfreien Löser
erhalten folgende Bonuspunkte:

20-16-11-8-5

TEIL 2

9) Standard	23 Punkte
10) Little Minmax Killer	60 Punkte
11) Diagident	33 Punkte
12) Binerio	38 Punkte
13) Summe 13	32 Punkte
14) Outside Odd	37 Punkte

	223 Punkte

Die fünf schnellsten fehlerfreien Löser
erhalten folgende Bonuspunkte:

30-24-16-12-8

TEIL 3

15) Steigendes	27 Punkte
16) 9er Suche	17 Punkte
17) Diagonal	36 Punkte
18) Irregular Pfeile	33 Punkte
19) Anti Diagonal	22 Punkte
20) Rossini	22 Punkte
21) Pfeile ohne Spitzen	22 Punkte
22) Standard	10 Punkte
23) Sandwich	19 Punkte
24) Nachbarn Neun	19 Punkte
25) Thermometer	11 Punkte
26) XV	39 Punkte
27) Diagodd Kropki	18 Punkte

295 Punkte

Die fünf schnellsten fehlerfreien Löser
erhalten folgende Bonuspunkte:

40-32-22-16-10

TEIL 4

28) Standard	21 Punkte
29) Standard	28 Punkte
30) Standard	32 Punkte
31) Standard	37 Punkte
32) Standard	29 Punkte
33) Standard	30 Punkte

	177 Punkte

Die neun schnellsten fehlerfreien Löser
erhalten folgende Bonuspunkte:

16-14-12-10-8-7-6-4-3

		2				3		
			6		5			
6				4				9
	5		8		1		7	
		7				1		
	1		5		4		8	
3				6				8
			7		8			
		9				7		

Standard Sudoku

In jeder Zeile, in jeder Spalte und in jedem 3x3-Feld müssen alle Ziffern von 1 bis 9 genau einmal eingetragen werden.



von Stefan Heine

	5				9	6		
		3		5				1
1			4				8	
3						5		
	4						3	
		5						4
	6				3			9
8				6		4		
		2	8				5	

Anti Diagonal Sudoku

Neben den Standard-Sudokuregeln gilt:
 Jede Hauptdiagonale muss genau drei verschiedene Ziffern enthalten.

2

von Richard Stolk

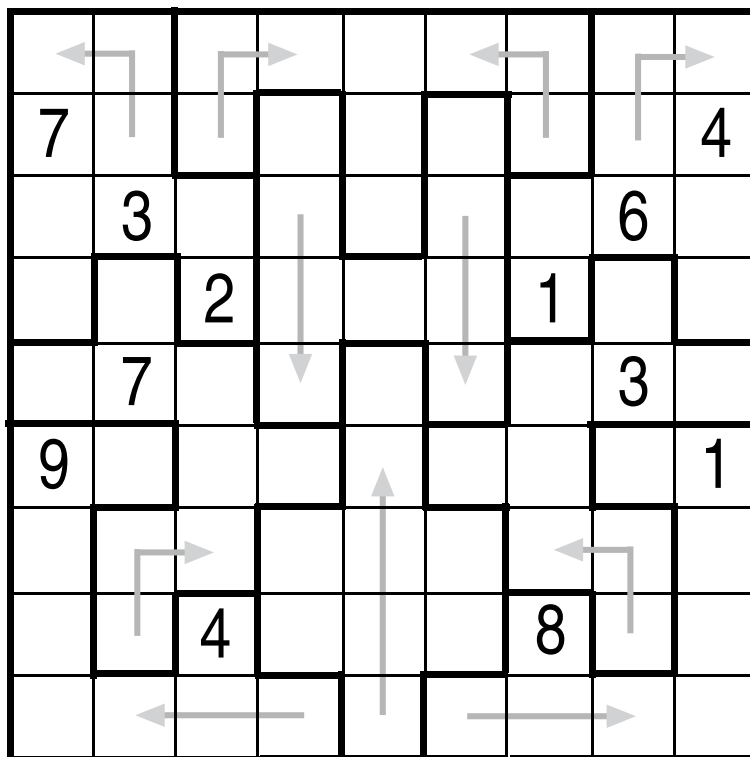
			5		6			
		3				5		
	6						3	
2				5				1
			2		8			
1				6				9
	1						2	
		4				9		
			8		1			

Binero Sudoku

Neben den Standard-Sudokuregeln gilt:
 Es liegen nie mehr als zwei gerade oder ungerade Ziffern neben- oder übereinander.



von Stefan Heine



Irregular Pfeile Sudoku

In jede Zeile, in jede Spalte und in jedes umrandete Gebiet müssen alle Ziffern von 1 bis 9 genau einmal eingetragen werden.
An der Spitze eines Pfeiles befindet sich die Summe der anderen Ziffern.

4

von Richard Stolk

12		15		9	8	14	3	
9		13					7	
10	7		12		8	13		12
	13	3	11	9		17		
10					5		8	13
	13	12	7	9	7			
6					18		11	
	16		6			7	14	6
8		8		16				

Killer Sudoku

Neben den Standard-Sudokuregeln gilt:

Die kleinen Zahlen geben die Summen der jeweils in den umpunkteten Bereichen stehenden Ziffern an. Innerhalb eines umpunkteten Bereiches darf sich keine Ziffer wiederholen.



von Stefan Heine

1								6
	2				5		4	
		3				1		
			4				7	
				5				
	1				6			
		5				7		
	3		7				8	
4								9

Irregular Sudoku

In jede Zeile, in jede Spalte und in jedes umrandete Gebiet müssen alle Ziffern von 1 bis 9 genau einmal eingetragen werden.



von Richard Stolk

			6					
		3						
		8				2		
	6							4
	9	5			2			
				1		8		
		7		3				
	5							
			4					6

Diagident Sudoku

Neben den Standard-Sudokuregeln gilt:
Die Ziffer am Anfang einer diagonalen Linie ist identisch mit der Ziffer an deren Ende.



von Stefan Heine

	3							
4								
					6	1	8	
					8			3
3			9					
	6	5	2					
								8
							5	

Low Sudoku

Neben den Standard-Sudokuregeln gilt:
Die niedrigsten Ziffern in einem 3x3-Block müssen in den grauen Kästchen stehen.



von Richard Stolk

	2	1	2	3	1	1	2	2	1		
2				7						6	2
2			2								2
1			5			9					1
1					5						1
2						4	1				3
2	6									7	1
3			9		3		2				0
1				6	8			3			3
1											2
	3	1	1	1	2	2	2	2	2	1	

Outside Odd Sudoku

Neben den Standard-Sudokuregeln gilt:
 Die Zahlen am Rand benennen die Anzahl der ungeraden Ziffern in den jeweils angrenzenden ersten drei Kästchen.



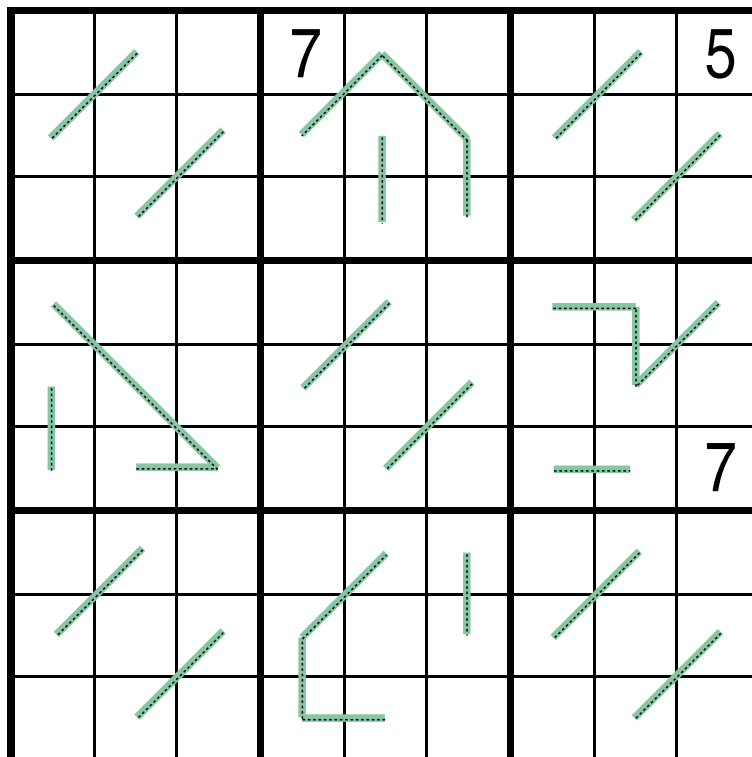
	4							8
2		5				6		
	7		1				2	
		8		9				
			8		7			
				6		2		
	9				8		5	
		3				4		9
7							3	

Pfeile ohne Spitzen Sudoku

Neben den Standard-Sudokuregeln gilt:
 Jeder spitzenlose Pfeil berührt mehrere Ziffern. An einem der beiden Enden befindet sich die Summe der anderen Ziffern.

10

von Richard Stolk



Summe 13 Sudoku

Neben den Standard-Sudokuregeln gilt:
 Jeweils alle Ziffern, die mit einer Linie verbunden sind, ergeben addiert die Summe 13.

11

von Stefan Heine

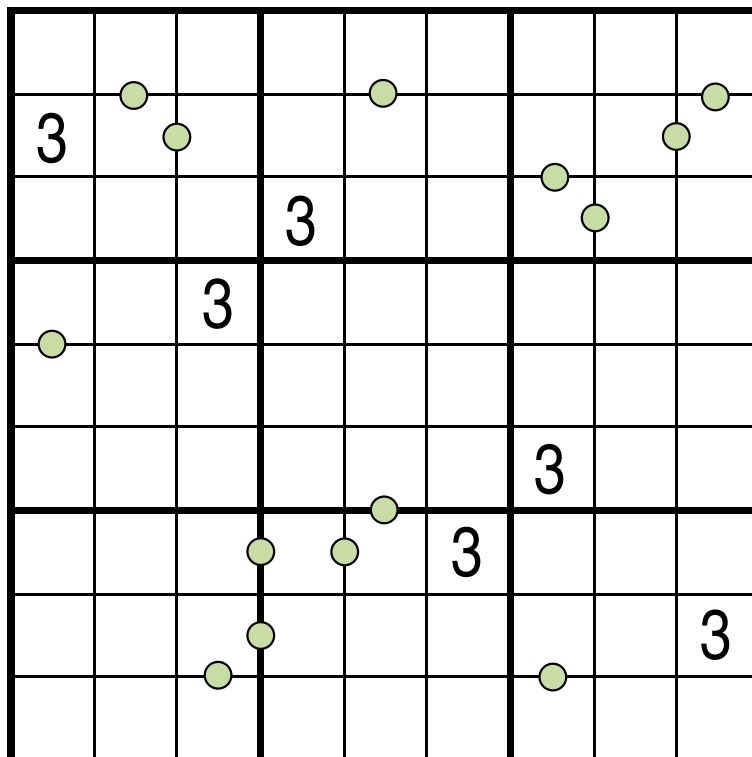
		7		3				
8	4				7			
5			8	2				
		4		7		8		
9						7	1	
					1			
	9					5		2
	8					6		9
					9			

Diagonal Sudoku

In jeder Zeile, in jeder Spalte, auf beiden Hauptdiagonalen und in jedem 3x3-Feld müssen alle Ziffern von 1 bis 9 genau einmal eingetragen werden.

12

von Stefan Heine

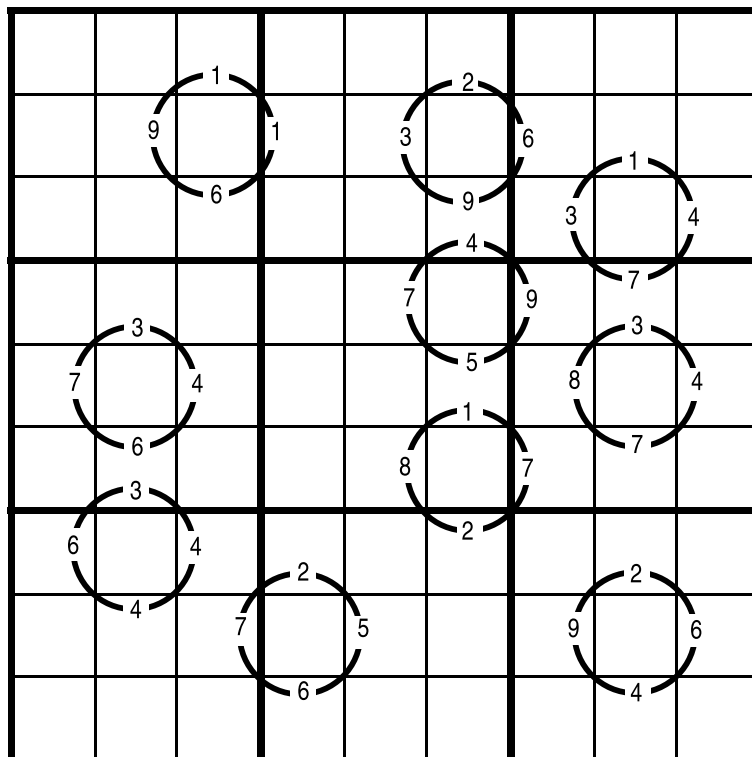


Pünktchen

Neben den Standard-Sudokuregeln gilt:
 Ein Pünktchen bedeutet, dass eine der angrenzenden Ziffern um eins größer oder kleiner ist als die andere. Es sind alle möglichen Pünktchen im Rätsel eingetragen.

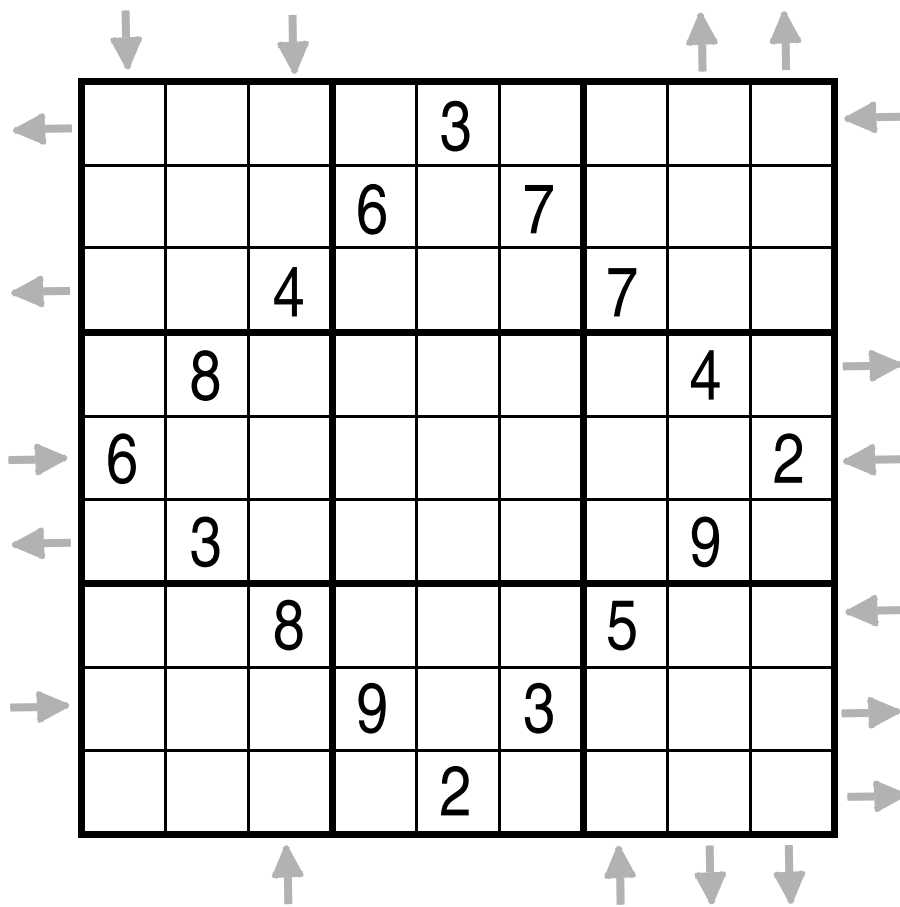
13

von Richard Stolk



Circle Sudoku

Neben den Standard-Sudokuregeln gilt:
 Die Ziffern auf den Kreisen kommen in dieser Reihenfolge in den vier berührten Feldern vor.
 Die Kreise müssen eventuell noch in die richtige Position gedreht werden.



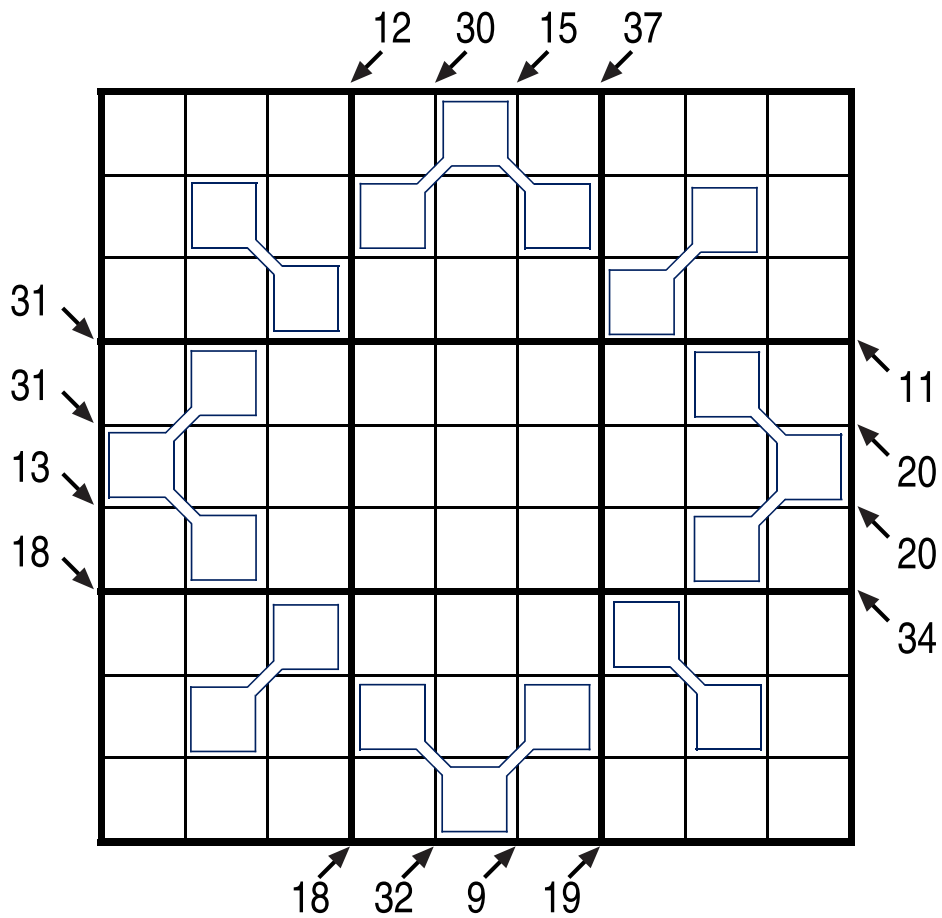
Rossini Sudoku

Neben den Standard-Sudokuregeln gilt:

Die Pfeile außerhalb des Rätsels zeigen an, dass die ersten drei Ziffern der entsprechenden Zeile oder Spalte aufsteigend oder absteigend sortiert sind. Zeigt ein Pfeil vom Rätsel weg, so liegt die höchste der drei Ziffern außen. Zeigt ein Pfeil ins Rätsel hinein, dann liegt die niedrigste der drei ersten Ziffern im ersten Kästchen von außen. Ist in einer Zeile oder Spalte kein Pfeil eingezeichnet, dürfen die jeweils ersten drei Ziffern weder auf- noch absteigend sortiert sein.

15

von Richard Stolk

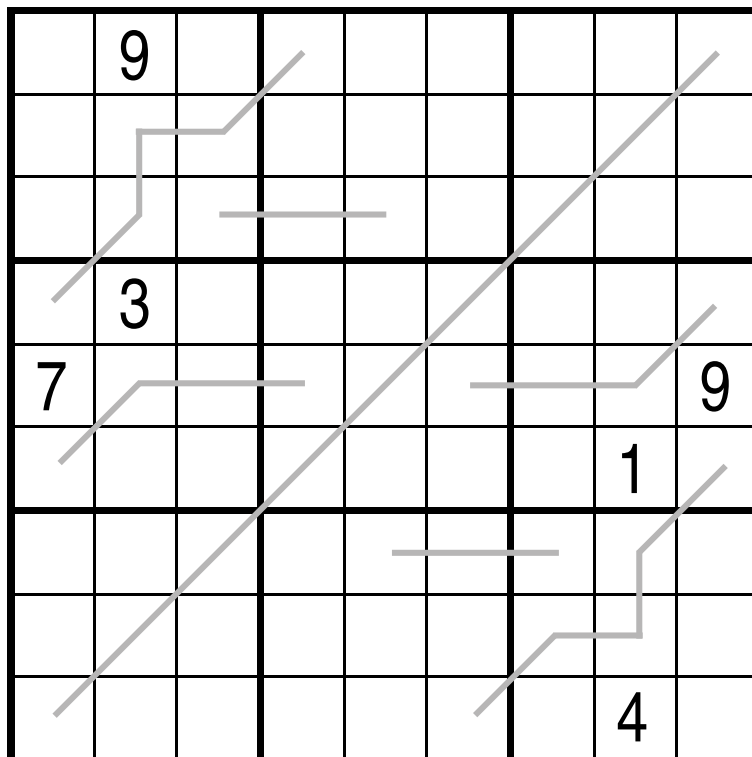


Little Minmax Killer Sudoku

Neben den Standard-Sudokuregeln gilt:
 Die Zahlen am Rand bezeichnen die Summen aller Ziffern entlang der jeweiligen Diagonale.
 Zwei verbundene Kästchen haben die Summe 3 oder 17.
 Drei verbundene Kästchen haben die Summe 6 oder 24.

16

von Stefan Heine



Steigendes Sudoku

Neben den Standard-Sudokuregeln gilt:
 Ziffern auf einer Linie sind der Größe nach sortiert von einem zum anderen Ende.
 Auf einer Linie darf sich keine Ziffer wiederholen.



von Richard Stolk

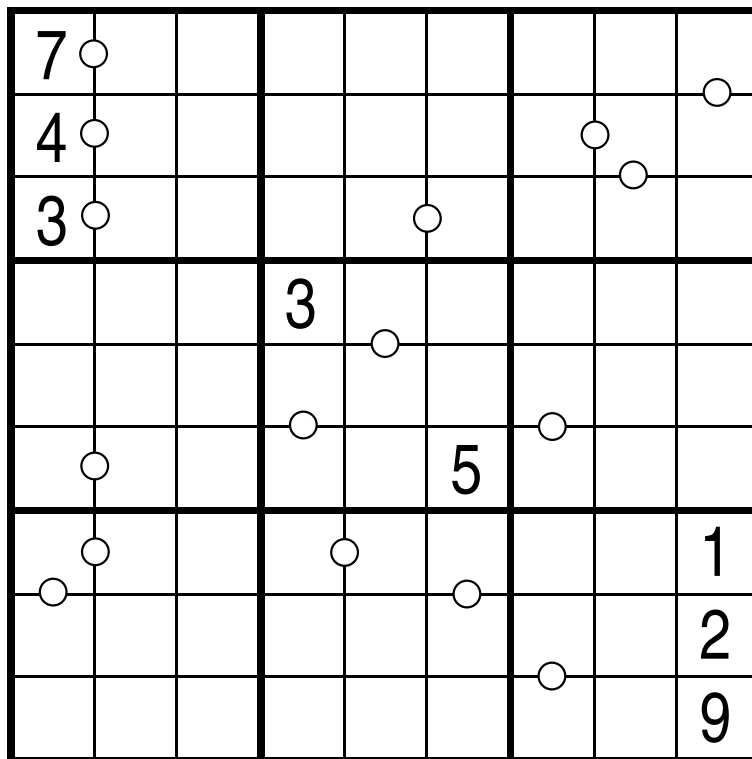
2					↓			
	6			→		→		
			↑			7	↓	
		→			5			←
	→			8			↓	
↓			6			↑		
	↑	1			→			
		→		→			7	
			↑					6

9er Suche Sudoku

In jeder Zeile, in jeder Spalte und in jedem 3x3-Feld müssen alle Ziffern von 1 bis 9 genau einmal eingetragen werden. Jeder Pfeil zeigt auf die 9 in der entsprechenden Zeile oder Spalte. Die Ziffer im Kästchen eines Pfeils ist der Abstand (bzgl. der Anzahl von Zellen) vom Pfeil zur 9.

18

von Richard Stolk



Acht bilden Sudoku

Neben den Standard-Sudokuregeln gilt:

Mit einem Punkt verbundene Ziffern können durch Addition, Subtraktion oder Multiplikation eine Acht bilden. Alle möglichen Punkte sind eingetragen.

19

von Richard Stolk

			1	5		1		
	3		7	7		3		1
	6	9	9	9	1	7	9	1
79	1							
13	7		3			4		
59							3	4
79							5	
5				3				
45		1						
8	2	8						
29				8			9	3
15								7

Sandwich Sudoku

Neben den Standard-Sudokuregeln gilt:

Oben sind alle Ziffern angegeben, die in dieser Spalte von geraden Ziffern eingeschlossen werden, d.h. deren vertikale Nachbarn beide gerade sind. Links sind alle Ziffern angegeben, die in dieser Zeile von geraden Ziffern eingeschlossen sind, d.h. deren horizontale Nachbarn beide gerade sind. Die Randhinweise sind aufsteigend sortiert. Alle Ziffern sind angegeben. Insbesondere sind in den Zeilen und Spalten ohne Vorgaben keine Ziffern von geraden Ziffern eingeschlossen.

20

von Richard Stolk

34 2 67 34 17 27 28 46 3

14	1								
37		2							
28			3						
17				4					
57					5				
13						6			
35							7		
5								8	
5									9

Nachbarn Neun Sudoku

Neben den Standard-Sudokuregeln gilt:
Ziffern außerhalb des Gitters sind direkte Nachbarn der
9 in der entsprechenden Zeile oder Spalte.

21

von Richard Stolk

					1	5		
				2				
6				7				
7								
	8	5				1	9	
								2
				6				5
				1				
		7	4					

Thermometer Sudoku

Neben den Standard-Sudokuregeln gilt:
Die Ziffern auf den grauen Strichen sind beginnend am kreisförmigen Ende aufsteigend einzutragen.

22

von Richard Stolk

		1					x
				x	5		x
x					x		x
		x					v
			x				
x							
v	6		v				
x					2		

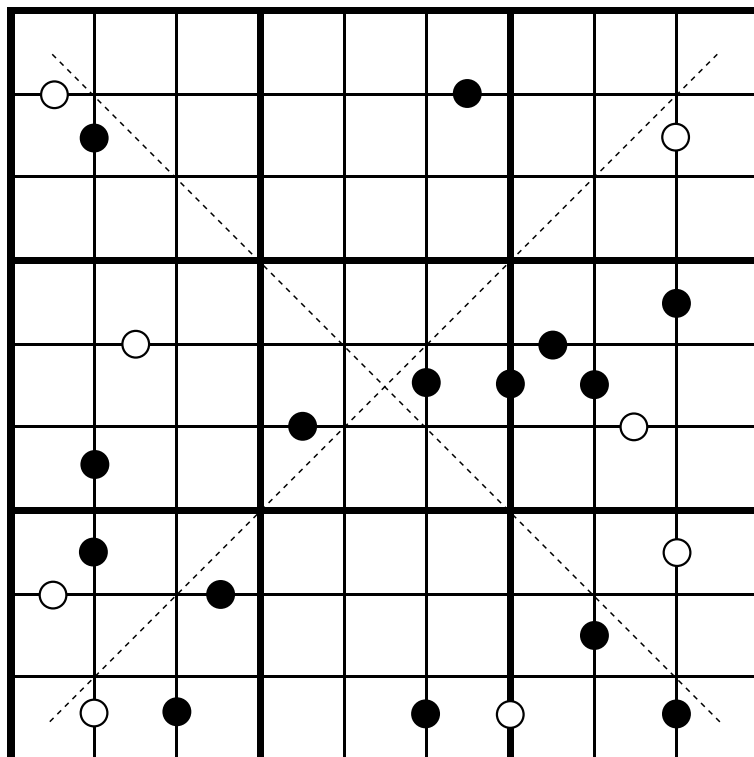
XV Sudoku

Neben den Standard-Sudokuregeln gilt:

Die beiden Ziffern von zwei mit „V“ verbundenen Kästchen ergeben die Summe fünf. Die beiden Ziffern von zwei mit „X“ verbundenen Kästchen ergeben die Summe zehn. Alle möglichen „V“ und „X“ sind eingetragen. Sind keine „V“ und „X“ eingetragen, so bedeutet dies, dass keine senkrecht oder waagrecht benachbarten zwei Kästchen die Summe fünf oder zehn ergeben dürfen.

23

von Richard Stolk



Diagodd Kropki Sudoku

Neben den Standard-Sudokuregeln gilt:

Auf den beiden Hauptdiagonalen befinden sich nur ungerade Ziffern.

Dunkle Punkte bedeuten, dass eine Zahl doppelt so groß ist wie die andere.

Helle Punkte bedeuten, dass die eine Ziffer um eins größer ist als die andere.

Zwischen den Ziffern 1 und 2 kann ein dunkler, ein heller oder gar kein Punkt stehen.

Es sind nicht alle möglichen Punkte eingezeichnet.

001

7	4	2	1	8	9	3	5	6
1	9	8	6	3	5	4	2	7
6	3	5	2	4	7	8	1	9
2	5	3	8	9	1	6	7	4
4	8	7	3	2	6	1	9	5
9	1	6	5	7	4	2	8	3
3	7	1	9	6	2	5	4	8
5	6	4	7	1	8	9	3	2
8	2	9	4	5	3	7	6	1

002

7	5	4	1	8	9	6	2	3
2	8	3	7	5	6	9	4	1
1	9	6	4	3	2	7	8	5
3	2	8	6	1	4	5	9	7
6	4	1	9	7	5	2	3	8
9	7	5	3	2	8	1	6	4
5	6	7	2	4	3	8	1	9
8	3	9	5	6	1	4	7	2
4	1	2	8	9	7	3	5	6

003

8	7	2	5	3	6	1	9	4
9	4	3	1	8	7	5	6	2
5	6	1	4	2	9	8	3	7
2	3	6	9	5	4	7	8	1
4	9	7	2	1	8	3	5	6
1	8	5	7	6	3	2	4	9
7	1	8	6	9	5	4	2	3
6	5	4	3	7	2	9	1	8
3	2	9	8	4	1	6	7	5

004

6	1	3	4	5	8	2	7	9
7	5	1	8	9	3	6	2	4
4	3	9	2	7	1	5	6	8
8	9	2	7	6	4	1	5	3
1	7	8	9	2	5	4	3	6
9	6	5	3	8	2	7	4	1
3	4	6	5	1	7	9	8	2
5	2	4	6	3	9	8	1	7
2	8	7	1	4	6	3	9	5

005

9	3	7	8	4	6	5	1	2
8	1	6	7	5	2	9	4	3
4	2	5	3	9	1	6	7	8
6	5	1	2	3	7	8	9	4
3	8	2	9	6	4	1	5	7
7	9	4	1	8	5	2	3	6
5	4	8	6	1	3	7	2	9
1	7	9	4	2	8	3	6	5
2	6	3	5	7	9	4	8	1

006

1	7	8	5	3	9	4	2	6
6	2	7	1	8	5	9	4	3
2	5	3	6	4	8	1	9	7
8	9	2	4	1	3	6	7	5
7	4	9	8	5	2	3	6	1
5	1	4	9	7	6	8	3	2
3	6	5	2	9	4	7	1	8
9	3	6	7	2	1	5	8	4
4	8	1	3	6	7	2	5	9

007

5	2	4	6	7	1	9	8	3
9	7	3	2	5	8	6	4	1
6	1	8	3	4	9	2	7	5
8	6	1	7	9	3	5	2	4
4	9	5	8	6	2	3	1	7
7	3	2	5	1	4	8	6	9
2	4	7	9	3	6	1	5	8
3	5	6	1	8	7	4	9	2
1	8	9	4	2	5	7	3	6

008

6	3	8	5	1	4	7	9	2
4	1	2	8	9	7	5	3	6
7	5	9	3	2	6	1	8	4
5	9	6	1	4	8	2	7	3
2	7	4	6	3	5	8	1	9
3	8	1	9	7	2	4	6	5
9	6	5	2	8	1	3	4	7
1	4	3	7	5	9	6	2	8
8	2	7	4	6	3	9	5	1

009

1	4	3	7	2	8	9	5	6
9	7	2	5	4	6	3	8	1
8	6	5	3	1	9	4	7	2
4	9	8	1	5	7	6	2	3
2	3	7	8	6	4	1	9	5
6	5	1	2	9	3	8	4	7
7	1	9	4	3	5	2	6	8
5	2	4	6	8	1	7	3	9
3	8	6	9	7	2	5	1	4

010

1	4	6	2	7	5	3	9	8
2	8	5	9	4	3	6	1	7
3	7	9	1	8	6	5	2	4
4	6	8	5	9	2	1	7	3
5	3	2	8	1	7	9	4	6
9	1	7	3	6	4	2	8	5
6	9	1	4	3	8	7	5	2
8	2	3	7	5	1	4	6	9
7	5	4	6	2	9	8	3	1

011

1	8	3	7	6	9	2	4	5
5	2	7	4	8	1	9	3	6
4	6	9	3	5	2	1	7	8
3	9	2	8	7	5	4	6	1
7	5	8	6	1	4	3	2	9
6	1	4	2	9	3	5	8	7
8	4	1	9	3	6	7	5	2
9	3	6	5	2	7	8	1	4
2	7	5	1	4	8	6	9	3

012

2	6	7	1	3	5	9	8	4
8	4	3	6	9	7	2	5	1
5	1	9	8	2	4	3	6	7
1	5	4	3	7	2	8	9	6
9	3	2	4	6	8	7	1	5
6	7	8	9	5	1	4	2	3
3	9	1	7	8	6	5	4	2
4	8	5	2	1	3	6	7	9
7	2	6	5	4	9	1	3	8

013

9	5	2	4	6	8	1	3	7
3	6	7	1	5	2	4	9	8
8	4	1	3	9	7	5	6	2
5	9	3	7	1	4	2	8	6
6	2	8	5	3	9	7	1	4
1	7	4	2	8	6	3	5	9
4	1	9	8	7	3	6	2	5
2	8	5	6	4	1	9	7	3
7	3	6	9	2	5	8	4	1

014

4	8	1	7	6	2	9	5	3
2	9	7	1	3	5	6	4	8
5	3	6	4	8	9	1	2	7
1	7	2	8	4	6	5	3	9
6	5	3	9	2	7	8	1	4
8	4	9	5	1	3	2	7	6
3	2	4	6	5	8	7	9	1
9	6	5	3	7	1	4	8	2
7	1	8	2	9	4	3	6	5

015

7	5	2	4	3	1	9	8	6
8	1	3	6	9	7	2	5	4
9	6	4	2	8	5	7	1	3
2	8	5	3	6	9	1	4	7
6	7	9	5	1	4	8	3	2
4	3	1	8	7	2	6	9	5
3	9	8	7	4	6	5	2	1
1	2	7	9	5	3	4	6	8
5	4	6	1	2	8	3	7	9

016

3	4	2	8	1	5	7	6	9
5	9	6	3	7	2	8	1	4
1	7	8	4	6	9	2	5	3
9	1	7	5	3	4	6	8	2
2	6	4	1	9	8	5	3	7
8	3	5	7	2	6	4	9	1
7	2	9	6	5	3	1	4	8
6	8	1	9	4	7	3	2	5
4	5	3	2	8	1	9	7	6

017

5	9	2	3	7	6	4	8	1
3	6	4	1	8	9	5	2	7
1	7	8	5	4	2	3	9	6
8	3	1	2	9	4	6	7	5
7	4	6	8	5	1	2	3	9
2	5	9	6	3	7	8	1	4
6	1	7	4	2	3	9	5	8
4	8	3	9	1	5	7	6	2
9	2	5	7	6	8	1	4	3

018

2	3	4	9	5	7	6	8	1
5	6	7	1	4	8	2	3	9
1	9	8	2	3	6	7	4	5
8	1	2	7	9	5	3	6	4
4	5	6	3	8	1	9	2	7
3	7	9	6	2	4	1	5	8
7	4	1	5	6	2	8	9	3
6	8	3	4	1	9	5	7	2
9	2	5	8	7	3	4	1	6

019

7	1	6	4	8	3	9	2	5
4	2	8	9	5	6	7	1	3
3	5	9	2	1	7	6	8	4
9	7	2	3	6	4	1	5	8
5	6	3	1	2	8	4	9	7
1	8	4	7	9	5	2	3	6
2	4	7	5	3	9	8	6	1
6	9	5	8	4	1	3	7	2
8	3	1	6	7	2	5	4	9

020

1	4	5	3	8	9	2	7	6
7	6	3	2	1	4	5	9	8
8	9	2	5	6	7	1	3	4
6	2	9	4	7	8	3	5	1
4	5	8	9	3	1	7	6	2
3	1	7	6	5	2	4	8	9
2	8	4	7	9	3	6	1	5
5	7	1	8	2	6	9	4	3
9	3	6	1	4	5	8	2	7

021

1	9	4	8	3	5	2	7	6
5	2	8	6	4	7	9	3	1
7	6	3	1	2	9	8	4	5
6	3	5	4	8	2	1	9	7
2	4	7	9	5	1	3	6	8
8	1	9	3	7	6	5	2	4
4	8	6	5	9	3	7	1	2
9	5	2	7	1	4	6	8	3
3	7	1	2	6	8	4	5	9

022

9	2	8	6	3	1	5	4	7
5	7	3	8	2	4	9	6	1
6	1	4	5	7	9	3	2	8
7	9	1	3	8	2	4	5	6
2	8	5	7	4	6	1	9	3
4	3	6	1	9	5	8	7	2
1	4	2	9	6	8	7	3	5
3	5	9	2	1	7	6	8	4
8	6	7	4	5	3	2	1	9

023

5	2	1	3	8	7	9	4	6
3	9	7	1	6	4	5	8	2
6	4	8	5	2	9	1	7	3
1	7	2	6	4	3	8	9	5
8	6	3	9	7	5	4	2	1
9	5	4	8	1	2	3	6	7
2	8	9	7	5	1	6	3	4
4	1	6	2	3	8	7	5	9
7	3	5	4	9	6	2	1	8

024

3	5	7	2	6	4	8	1	9
2	1	4	5	9	8	3	7	6
8	6	9	1	7	3	5	4	2
1	8	5	7	4	9	2	6	3
9	7	3	6	1	2	4	8	5
4	2	6	3	8	5	1	9	7
6	3	1	8	2	7	9	5	4
7	9	2	4	5	1	6	3	8
5	4	8	9	3	6	7	2	1