

NEUNTE DEUTSCHE SUDOKU MEISTERSCHAFT

WWW.LOGIC-MASTERS.DE

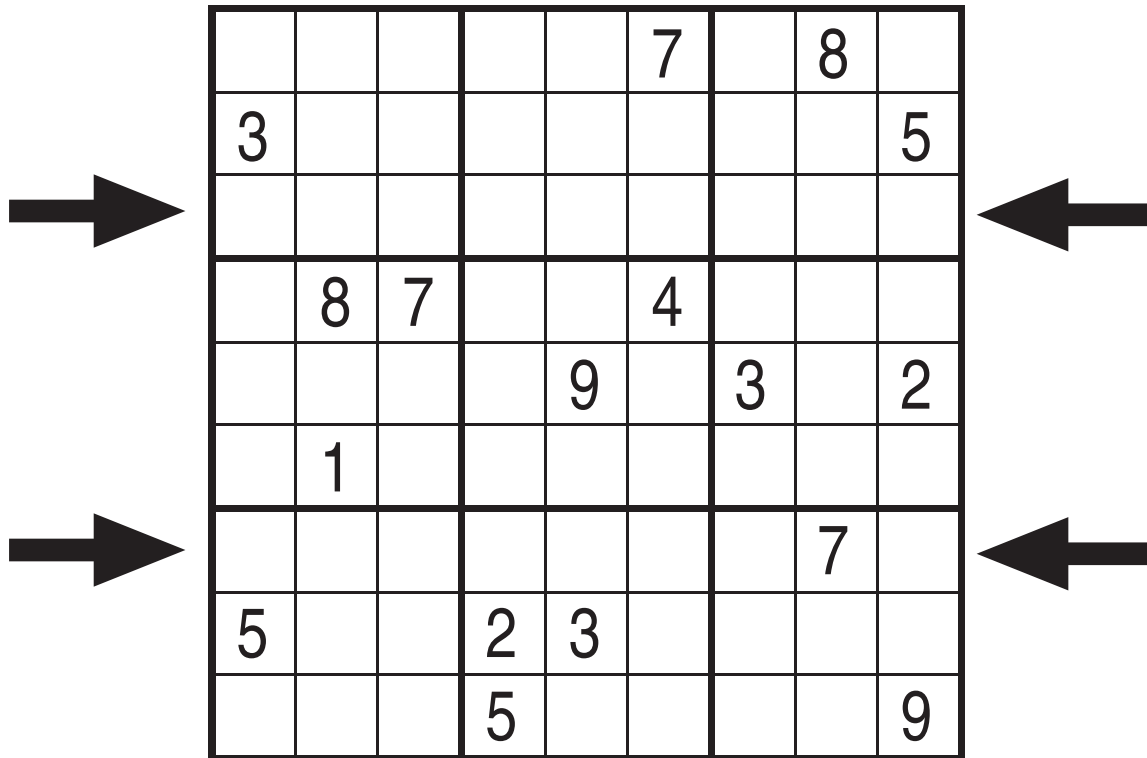
dsm9

1	Standard 17	10 Punkte/Points
2	Irregular Sudoku	17 Punkte/Points
3	Standard 18	11 Punkte/Points
4	Little Killer Sudoku	16 Punkte/Points
5	4er Außensummen ...	15 Punkte/Points
6	Standard 19	19 Punkte/Points
7	Equal Sudoku	16 Punkte/Points
8	Pfeile Sudoku	17 Punkte/Points
9	1 - 9 Sudoku	22 Punkte/Points
10	Standard 20	23 Punkte/Points
11	Killer Sudoku	13 Punkte/Points
12	X-Summen Sudoku	16 Punkte/Points
13	Standard 21	10 Punkte/Points
14	Kompass Sudoku	14 Punkte/Points
15	Standard 22	14 Punkte/Points
16	Irregular Distanz Sudoku	10 Punkte/Points
17	9er Suche Sudoku	13 Punkte/Points
18	Ketten Sudoku	11 Punkte/Points
19	Pünktchen-Sudoku	12 Punkte/Points
20	Little Killer Killer Sudoku	10 Punkte/Points
21	Hochhaus Sudoku	11 Punkte/Points

**LOGIC
MASTERS**
Deutschland e.V.


WPF
SUDOKUGRANDPRIX
2013

QUALIFIKATION
zur neunten Deutschen Sudoku Meisterschaft



Standard 17

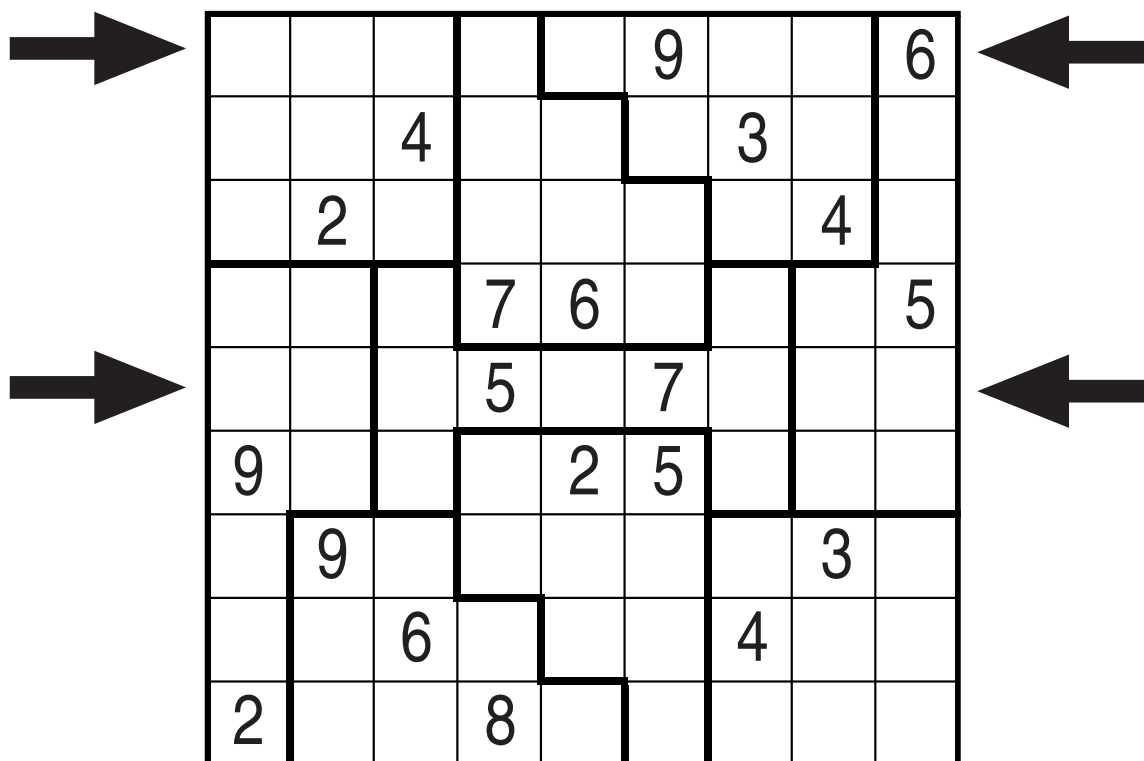
In jeder Zeile, in jeder Spalte und in jedem 3x3-Feld müssen alle Ziffern von 1 bis 9 genau einmal eingetragen werden.

In each row, each column and each 3x3 grid all the numbers from 1 to 9 must be entered only once.

1

von Stefan Heine





Irregular Sudoku

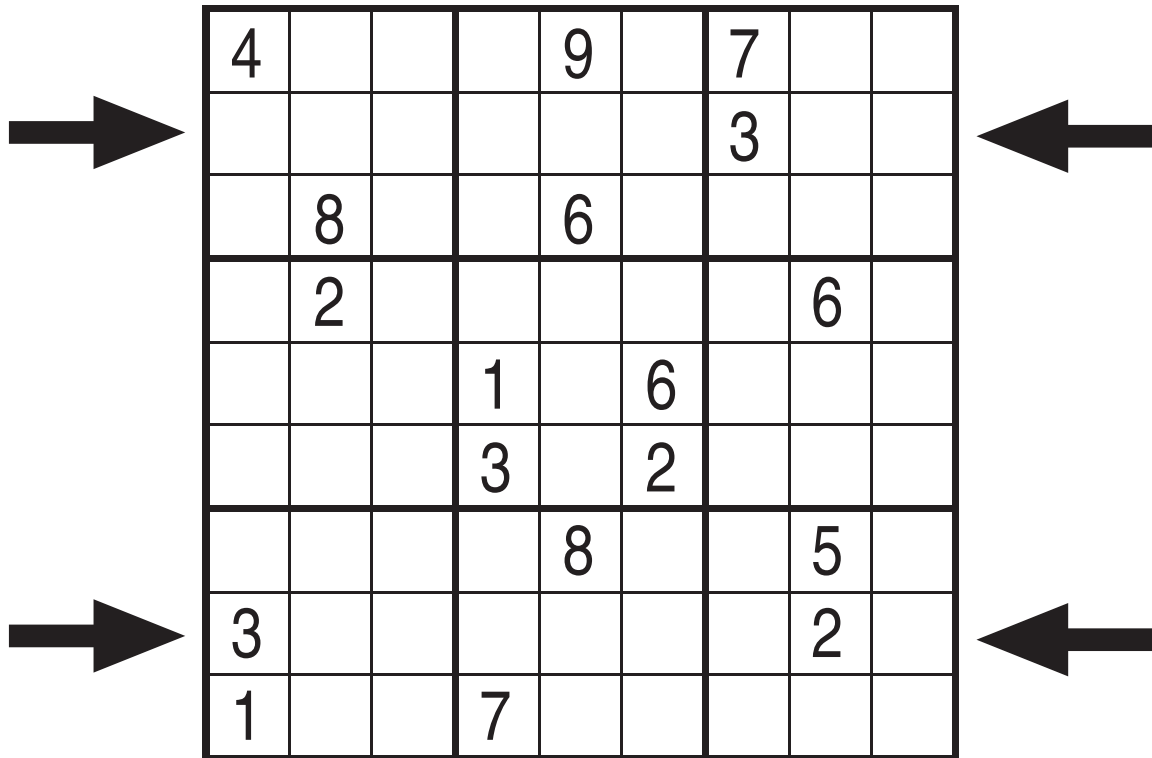
In jede Zeile, jede Spalte und in jedes umrandete Gebiet müssen alle Ziffern von 1 bis 9 genau einmal eingetragen werden.

In each row, each column and each bordered area all the numbers from 1 to 9 must be entered only once.

2

von Richard Stolk





Standard 18

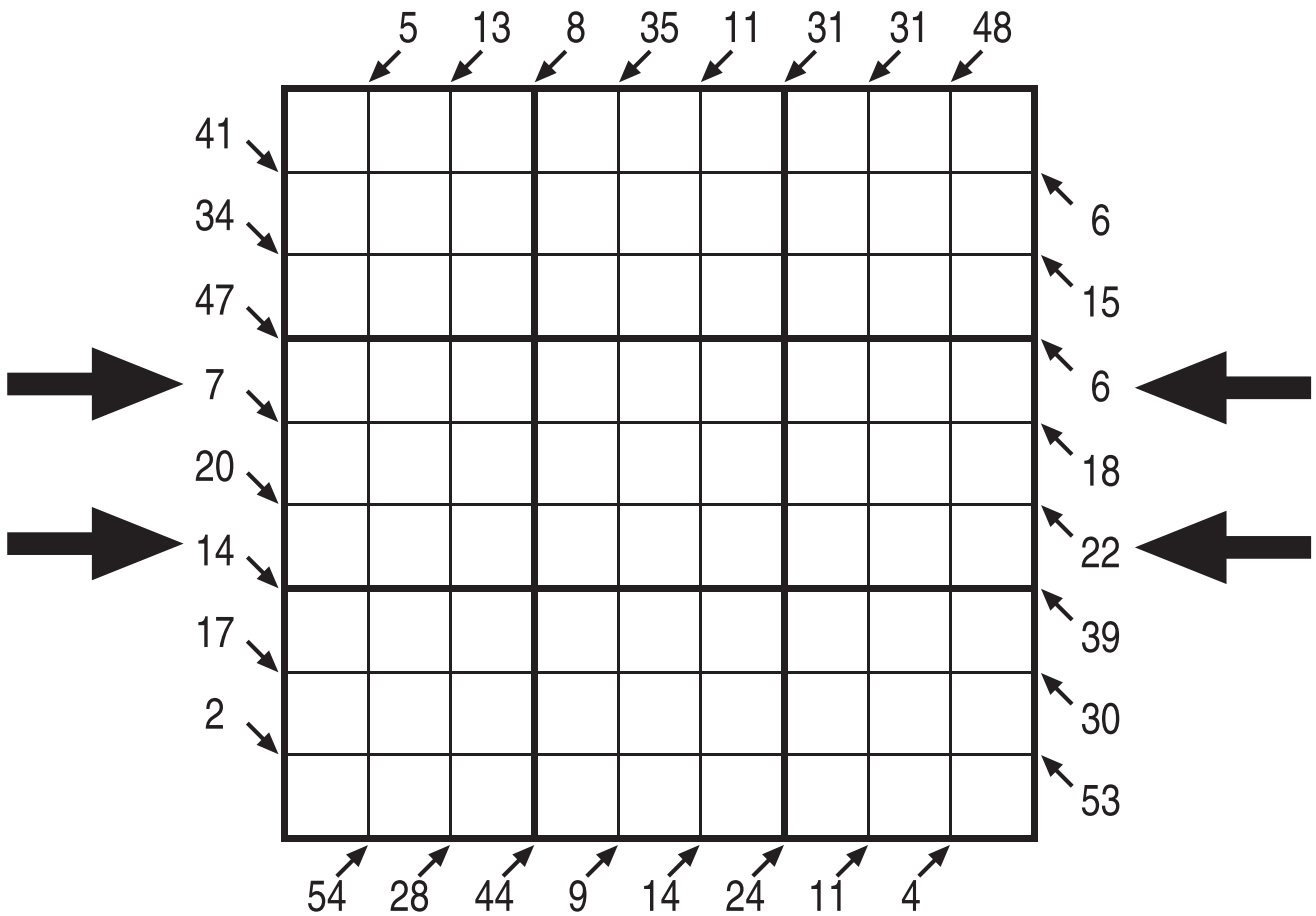
In jeder Zeile, in jeder Spalte und in jedem 3x3-Feld müssen alle Ziffern von 1 bis 9 genau einmal eingetragen werden.

In each row, each column and each 3x3 grid all the numbers from 1 to 9 must be entered only once.

3

von Stefan Heine





Little Killer Sudoku

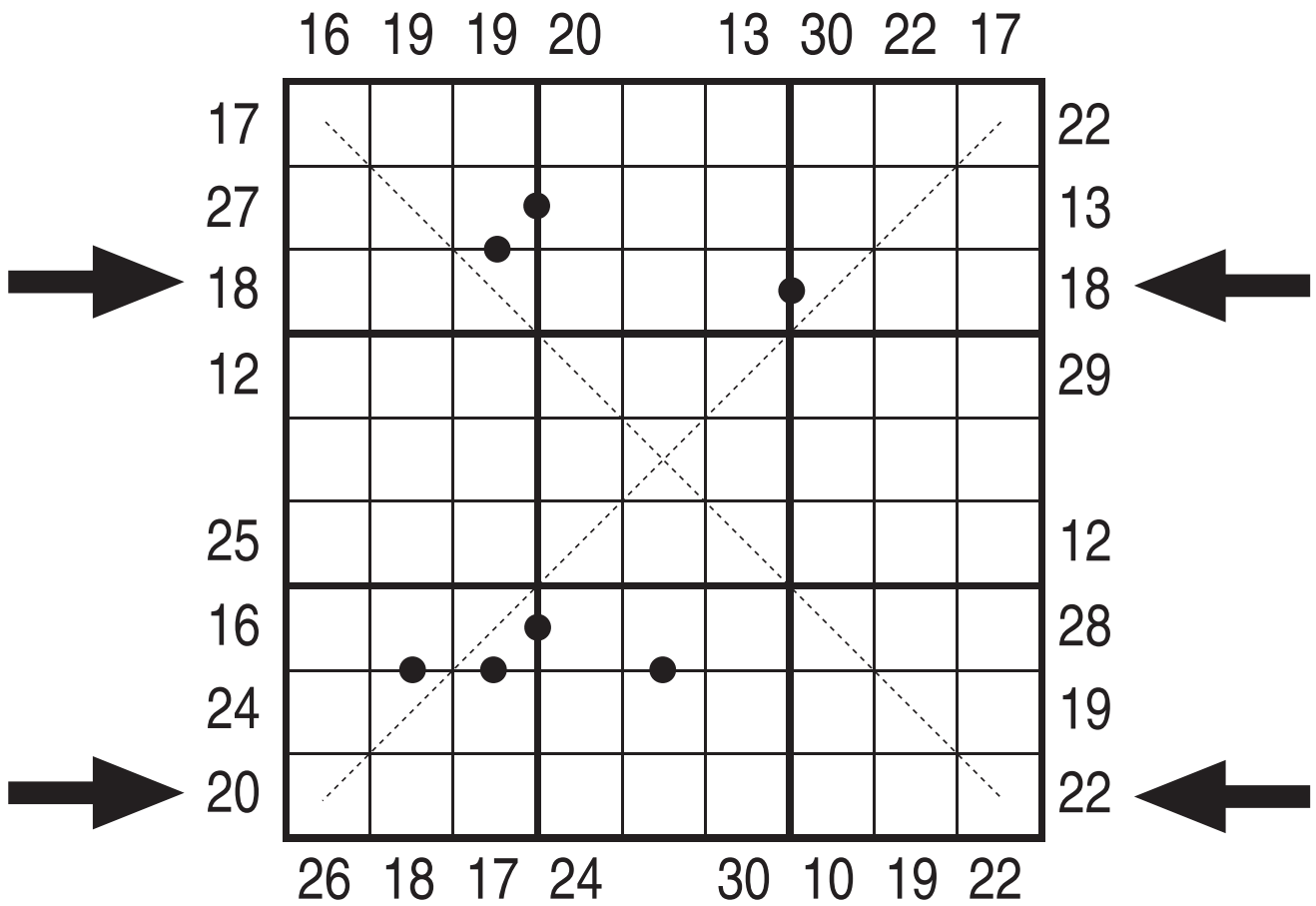
Neben den Standard-Sudokuregeln gilt:
Die Zahlen am Rand bezeichnen die Summen aller Ziffern
entlang der jeweiligen Diagonale.

Standard Sudoku rules apply:
The numbers outside the grid provide the sum of all numbers in the indicated diagonal direction.

4

von Stefan Heine





4er Außensummen Diagonal Kropki Sudoku

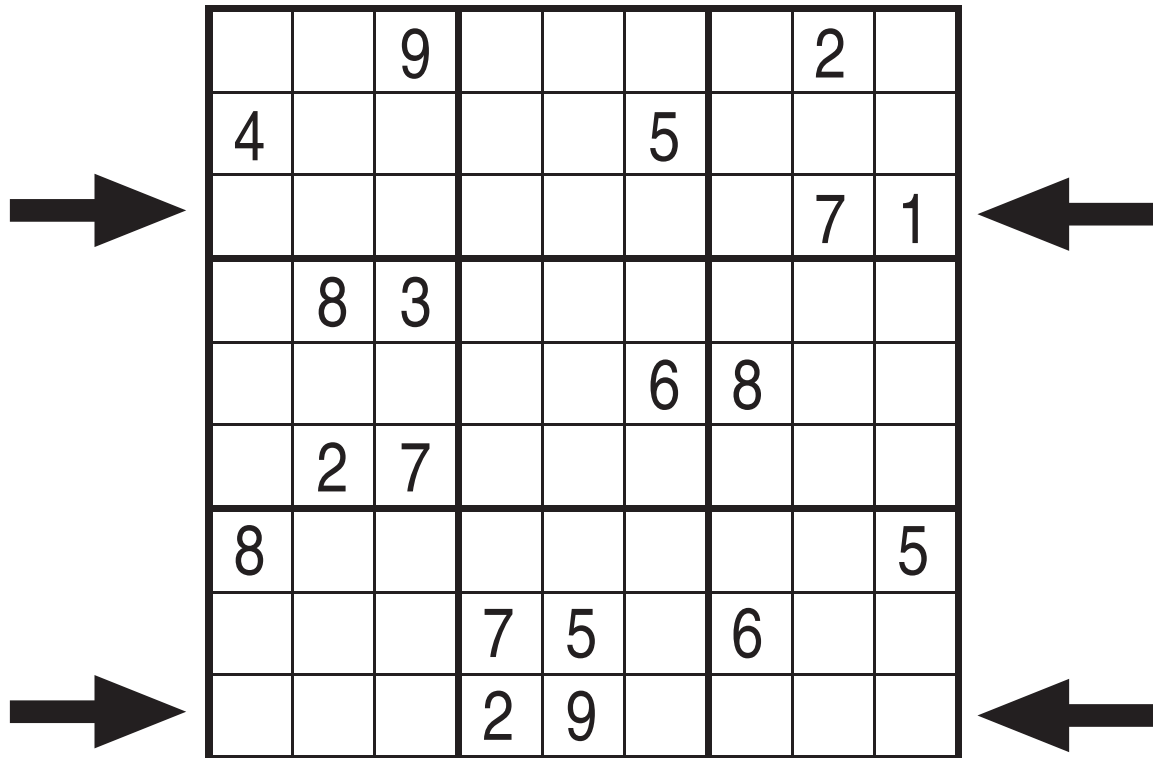
In jeder Zeile, in jeder Spalte, in jedem 3x3-Feld und auf den beiden Hauptdiagonalen müssen alle Ziffern von 1 bis 9 genau einmal eingetragen werden. Die Zahlen am Rand stellen die Summen der jeweils ersten vier Ziffern in der jeweiligen Zeile oder Spalte dar, aus der entsprechenden Richtung gesehen. Pünktchen bedeuten, dass eine der angrenzenden Ziffern doppelt so groß ist wie die andere. Es sind alle möglichen Pünktchen im Rätsel eingetragen.

In each row, each column, each 3x3 grid and both main diagonals all the numbers from 1 to 9 must be entered only once. The numbers outside the grid provide the sum of the first four numbers in the respective row or column, viewed from the respective direction. If there is a dot, one of the adjacent numbers is half the value of the other. All possible dots are given.

5

von Stefan Heine





Standard 19

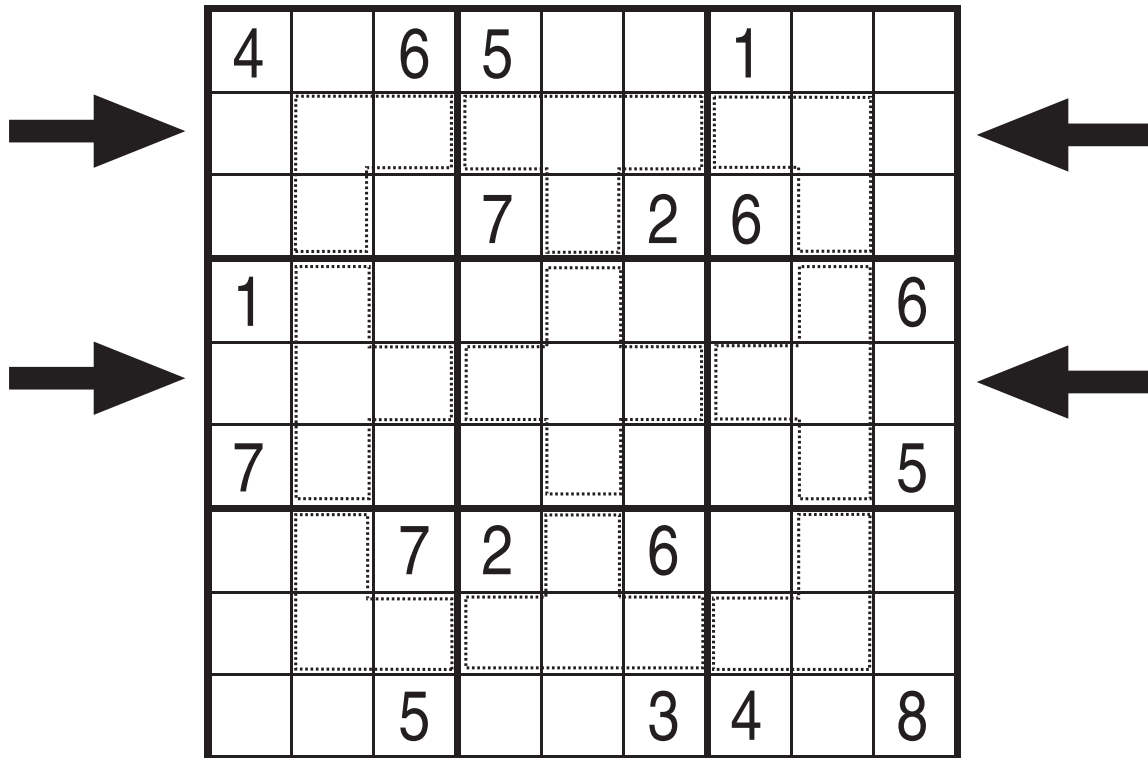
In jeder Zeile, in jeder Spalte und in jedem 3x3-Feld müssen alle Ziffern von 1 bis 9 genau einmal eingetragen werden.

In each row, each column and each 3x3 grid all the numbers from 1 to 9 must be entered only once.



von Stefan Heine





Equal Sudoku

Neben den Standard-Sudokuregeln gilt:

In jedem gestrichelten Gebiet sind die Summe der geraden Ziffer(n) und die Summe der ungeraden Ziffern gleich. Innerhalb dieser Gebiete dürfen sich Ziffern nicht wiederholen.

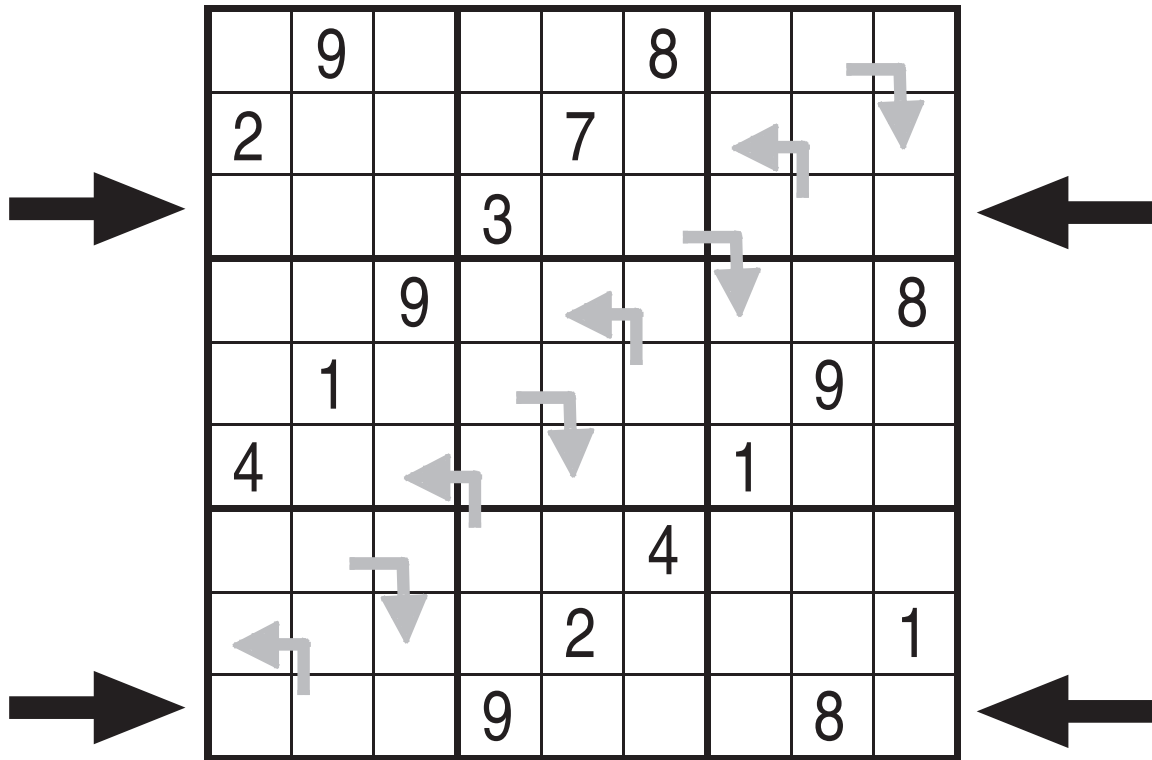
Standard Sudoku rules apply:

Within each bordered area, the sum of all even numbers corresponds to the sum of all odd numbers. Within one area, no number may be repeated.



von Richard Stolk





Pfeile Sudoku

Neben den Standard-Sudokuregeln gilt:
Jeder Pfeil berührt drei Ziffern. An der Spitze befindet sich die Summe der beiden anderen Ziffern.

Standard Sudoku rules apply:
Each arrow touches three numbers. The number on the top of each arrow represents the sum of the other two numbers touched by this arrow.

8

von Richard Stolk



	28	22	25	16	0	22	10	21	13
8	1								4
10		2						3	
19									
13									
6									
24									
7					7				
28				6		8			
14			5				9		

1 - 9 Sudoku

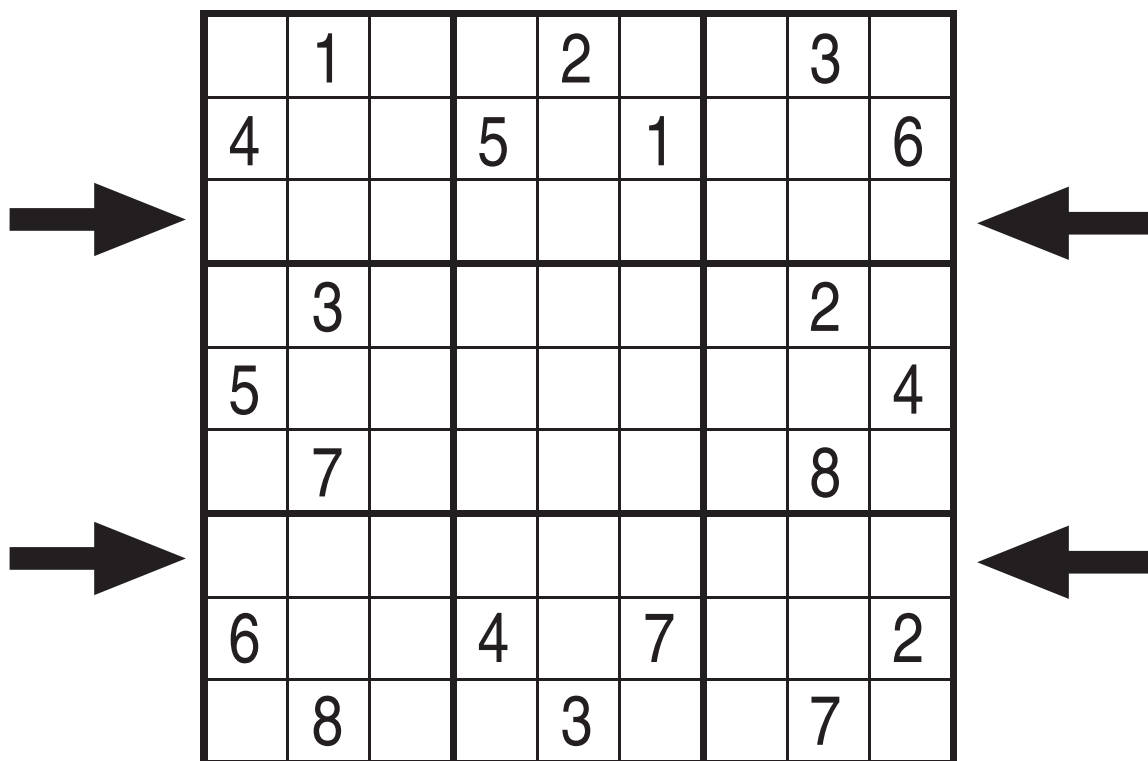
Neben den Standard-Sudokuregeln gilt:
Zahlen außerhalb des Gitters geben die Summe der Zahl(en) zwischen
1 und 9 in der entsprechenden Zeile oder Spalte an.

Standard Sudoku rules apply:
Numbers outside the grid represent the sum of all numbers between
1 and 9 within the respective row or column.



von Richard Stolk





Standard 20

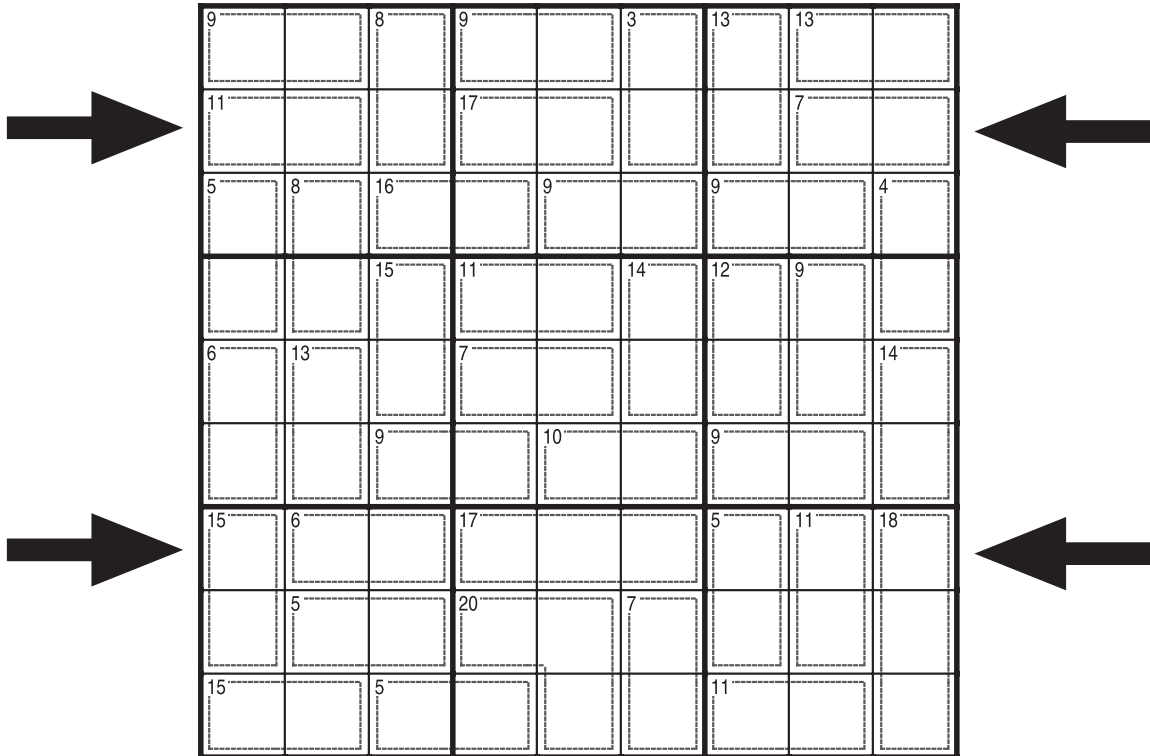
In jeder Zeile, in jeder Spalte und in jedem 3x3-Feld müssen alle Ziffern von 1 bis 9 genau einmal eingetragen werden.

In each row, each column and each 3x3 grid all the numbers from 1 to 9 must be entered only once.

10

von Stefan Heine





Killer Sudoku

Neben den Standard-Sudokuregeln gilt:

Die kleinen Zahlen geben die Summen der jeweils in den umpunkteten Bereichen stehenden Ziffern an. Innerhalb eines umpunkteten Bereiches darf sich keine Ziffer wiederholen.

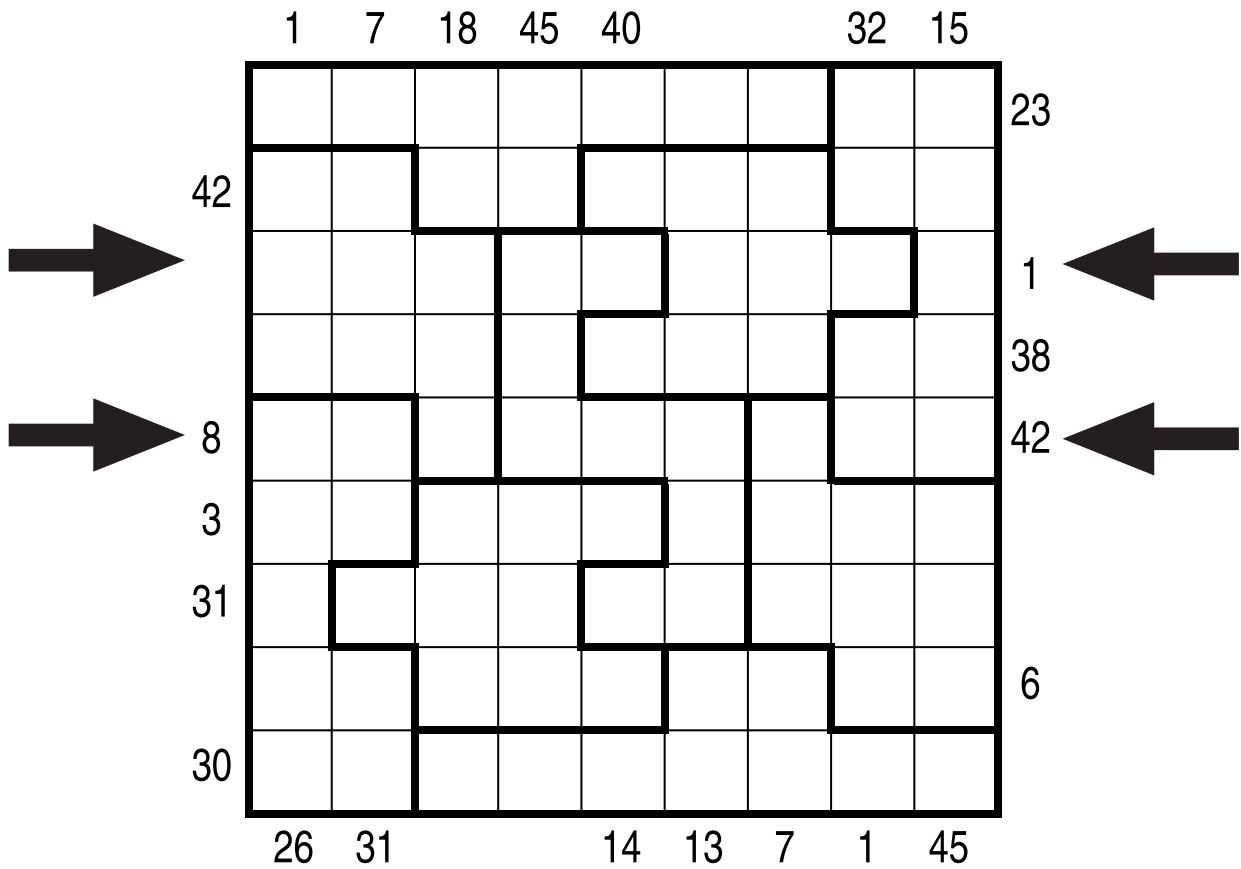
Standard Sudoku rules apply:

The small number provides the sum of all the numbers appearing in the group of bordered cells – known as a “cage”. Within a cage, no number may be repeated.

11

von Stefan Heine





X-Summen Sudoku

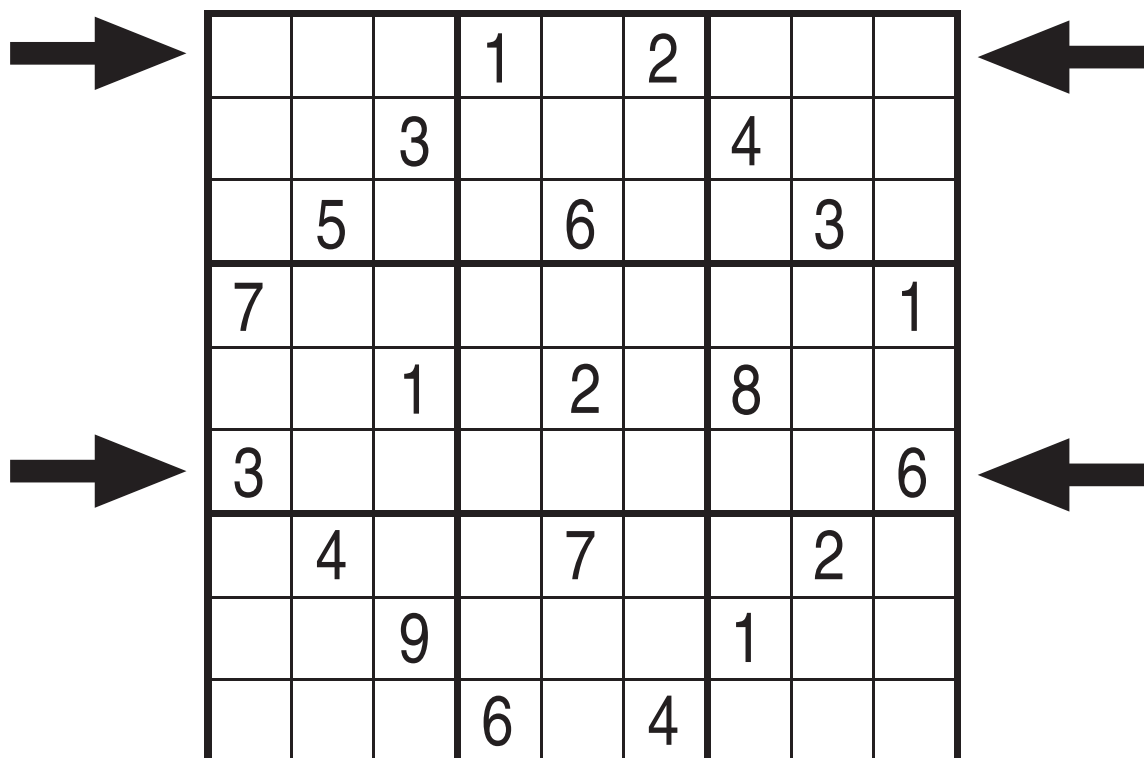
In jeder Zeile, jeder Spalte und jedem fett umrandeten Gebiet müssen die Ziffern von 1 bis 9 genau einmal eingetragen werden. Die Zahlen außerhalb des Gitters geben die Summen der ersten X Zellen von dieser Seite aus an. Dabei ist X die erste Ziffer aus dieser Richtung.

In each row, each column and each bordered area all the numbers from 1 to 9 must be entered only once. The numbers outside the grid represent the sum of the first X digits in the respective row or column, with X being the digit in the first cell of that row or column.

12

von Richard Stolk





Standard 21

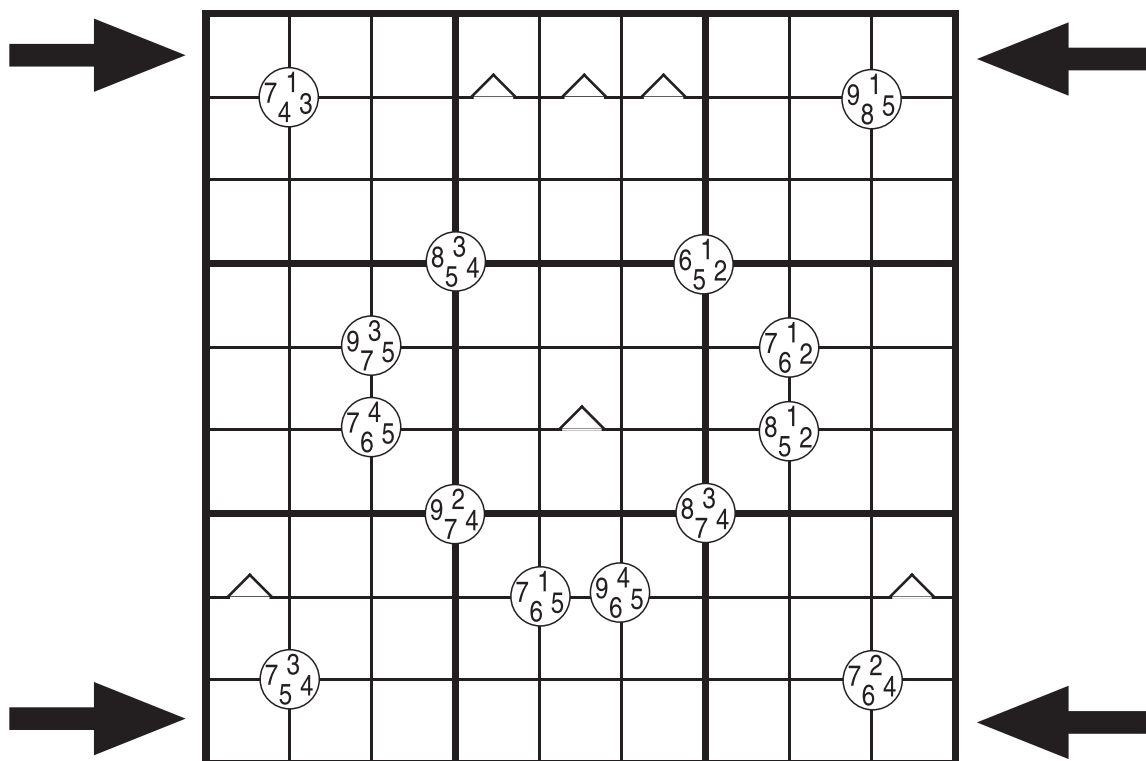
In jeder Zeile, in jeder Spalte und in jedem 3x3-Feld müssen alle Ziffern von 1 bis 9 genau einmal eingetragen werden.

In each row, each column and each 3x3 grid all the numbers from 1 to 9 must be entered only once.

13

von Stefan Heine





Kompass Sudoku

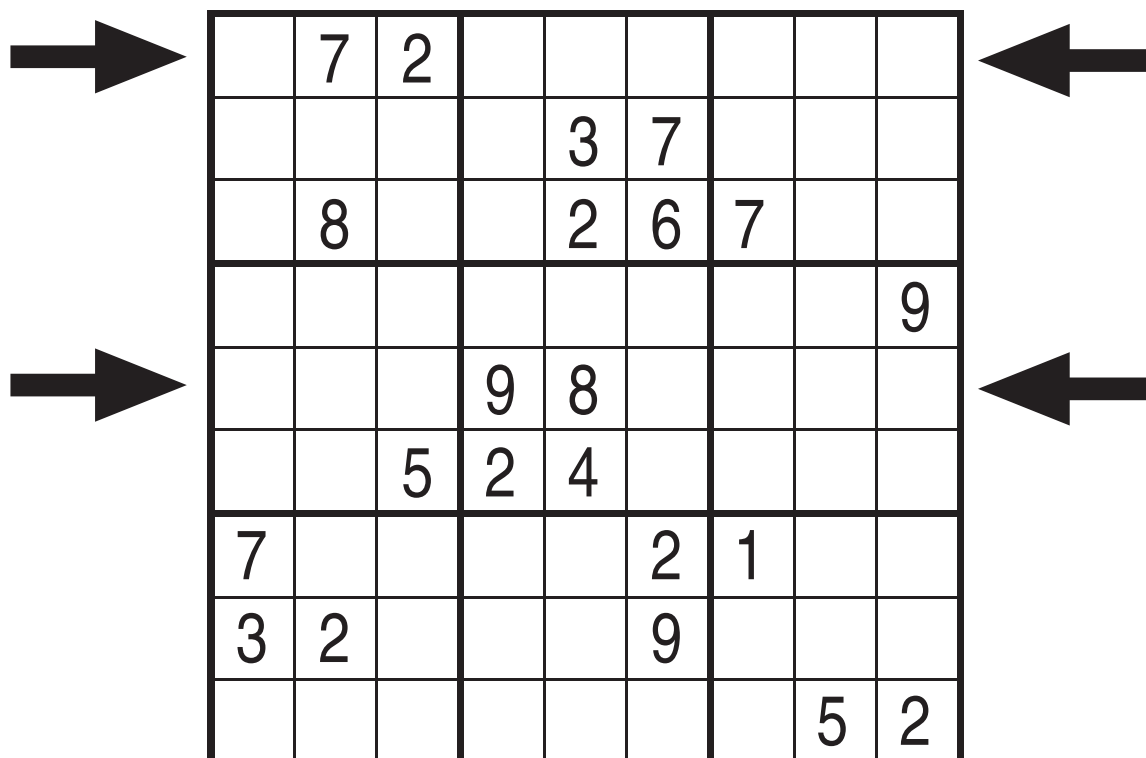
Neben den Standard-Sudokuregeln gilt:
Die vier Ziffern in den Kreisen sind in den angrenzenden vier Kästchen enthalten. Pfeile bedeuten größer/kleiner.

Standard Sudoku rules apply:
The numbers within one circle must be placed in the four cells around this circle. The arrow indicates that the number at the top of the arrow is smaller than the number behind the arrow.

14

von Stefan Heine





Standard 22

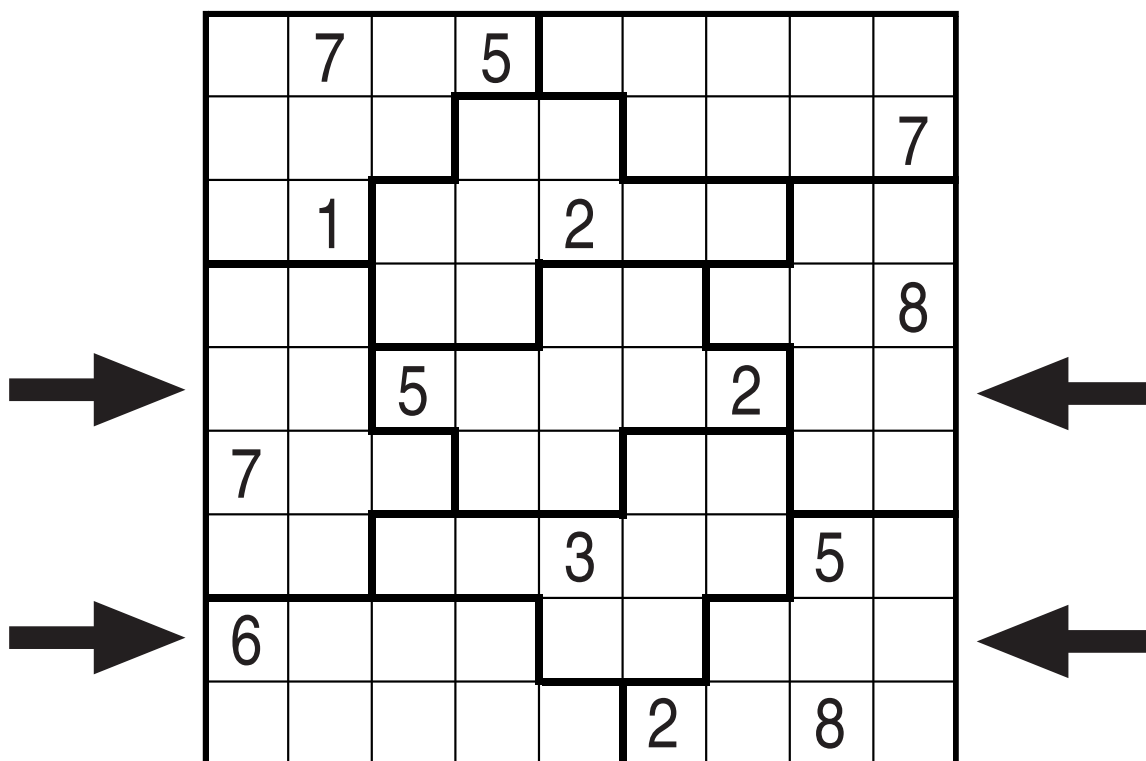
In jeder Zeile, in jeder Spalte und in jedem 3x3-Feld müssen alle Ziffern von 1 bis 9 genau einmal eingetragen werden.

In each row, each column and each 3x3 grid all the numbers from 1 to 9 must be entered only once.

15

von Stefan Heine





Irregular Distanz Sudoku

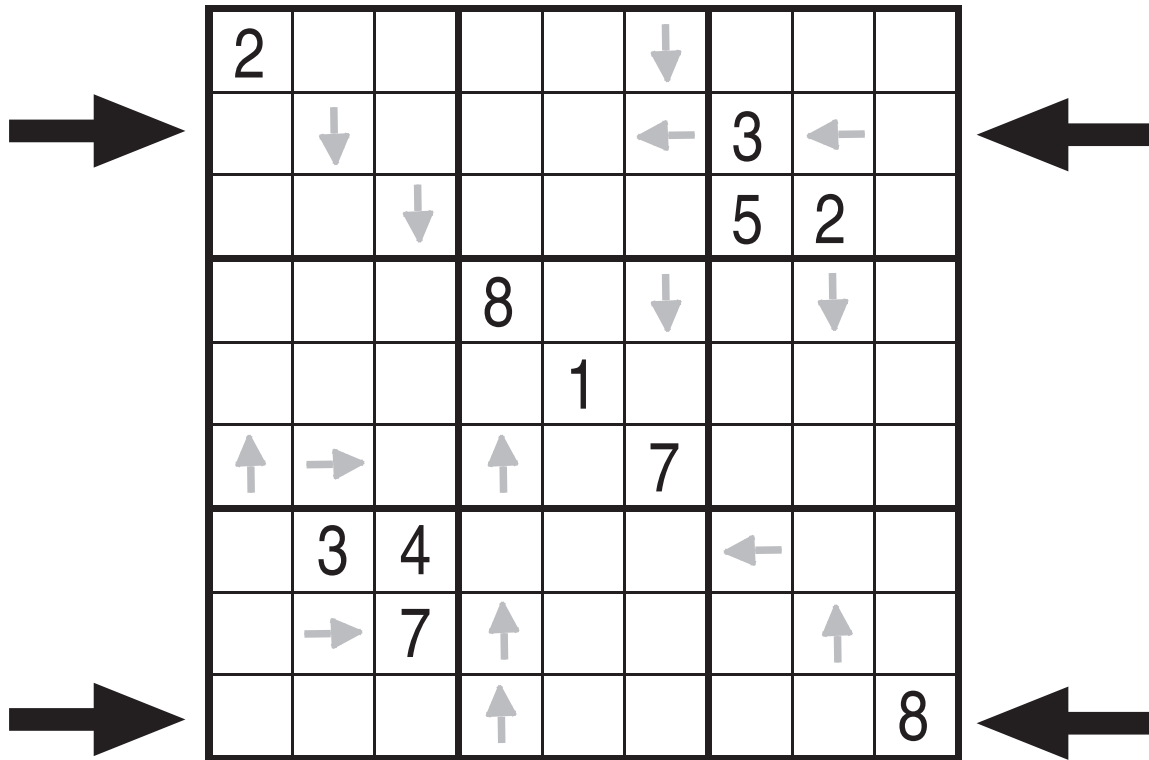
In jede Zeile, jede Spalte und in jedes umrandete Gebiet müssen alle Ziffern von 1 bis 9 genau einmal eingetragen werden. Keine Ziffer dieses Rätsels grenzt waagerecht oder senkrecht direkt an eine ihr vorausgehende oder nachfolgende Ziffer.

In each row, each column and each bordered area all the numbers from 1 to 9 must be entered only once. Consecutive numbers may not be horizontally or vertically adjacent.

16

von Richard Stolk





9er Suche Sudoku

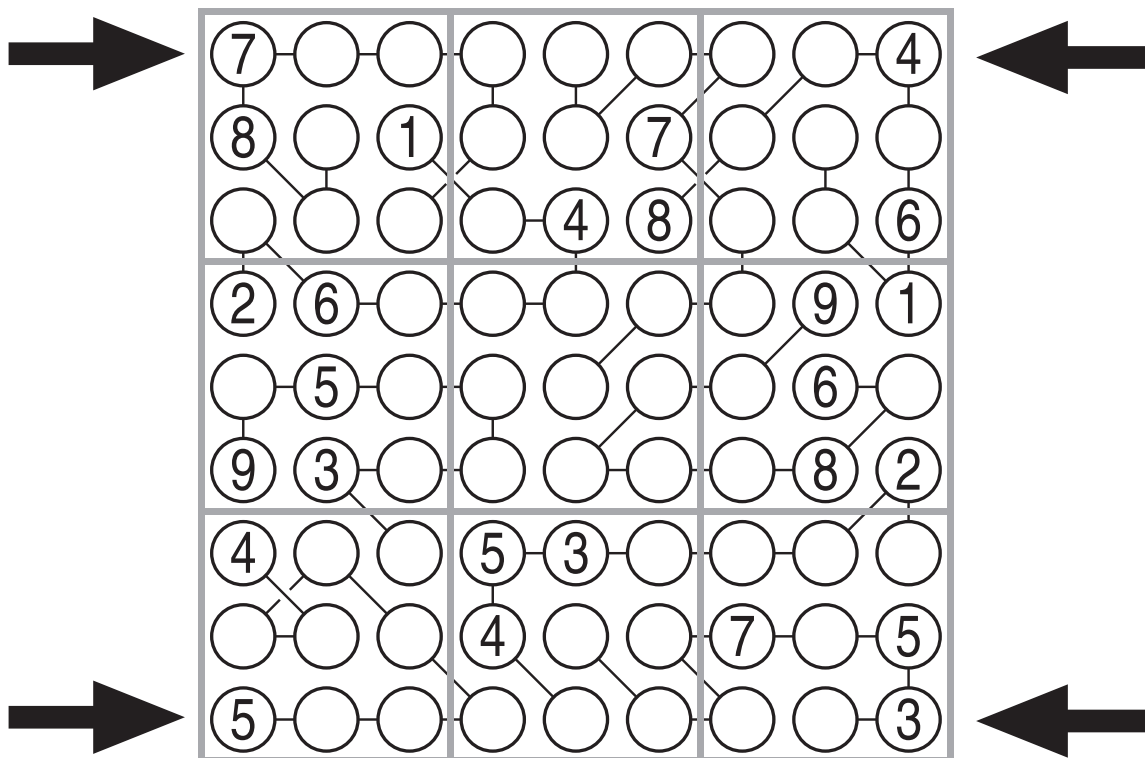
In jeder Zeile, in jeder Spalte und in jedem 3x3-Feld müssen alle Ziffern von 1 bis 9 genau einmal eingetragen werden. Jeder Pfeil zeigt auf die 9 in der entsprechenden Zeile oder Spalte. Die Ziffer im Kästchen eines Pfeils ist der Abstand (bzgl. der Anzahl von Zellen) vom Pfeil zur 9.

In each row, each column and each 3x3 grid all the numbers from 1 to 9 must be entered only once. Each arrow points towards the nine in the respective row or column. The number in the cell with the arrow is the distance from the arrow to the 9 in this row or column.

17

von Richard Stolk





Ketten Sudoku

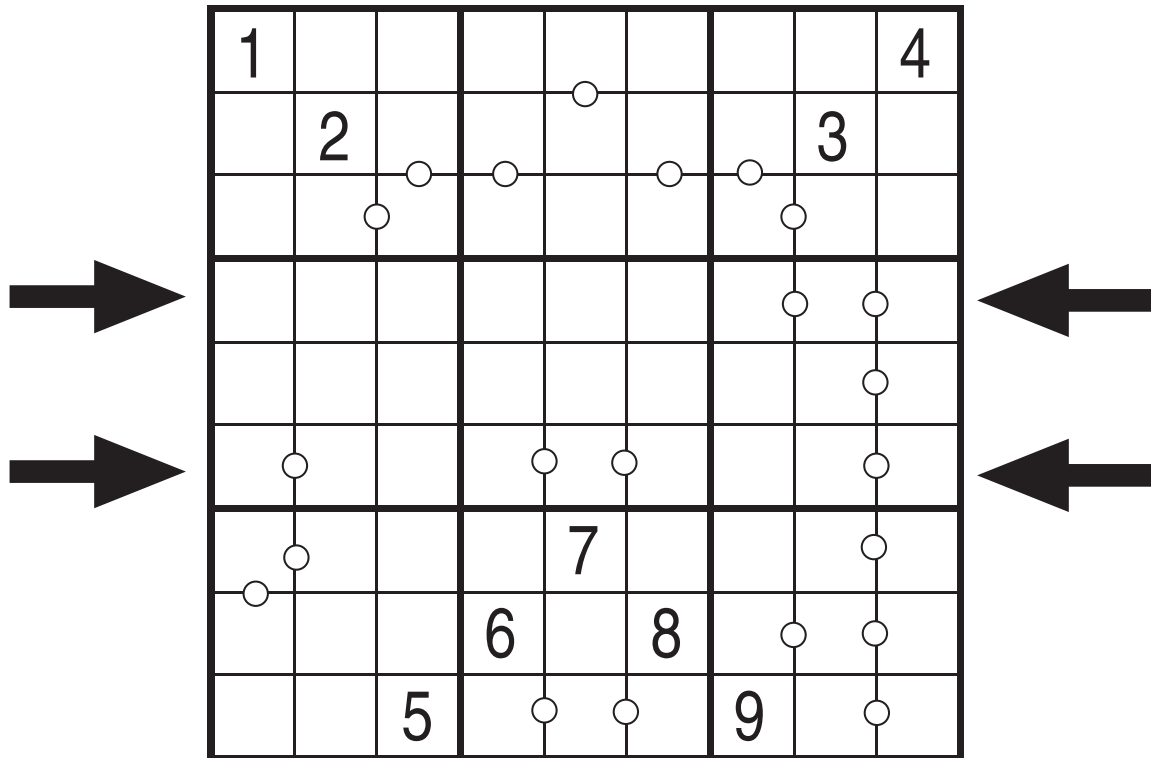
Neben den Standard-Sudokuregeln gilt:
In jeder der neun Ketten kommt jede Ziffer von 1 bis 9 genau einmal vor.

Standard Sudoku rules apply:
Within each of the nine chains, the numbers from 1 to 9 must be entered only once.

18

von Stefan Heine





Pünktchen-Sudoku

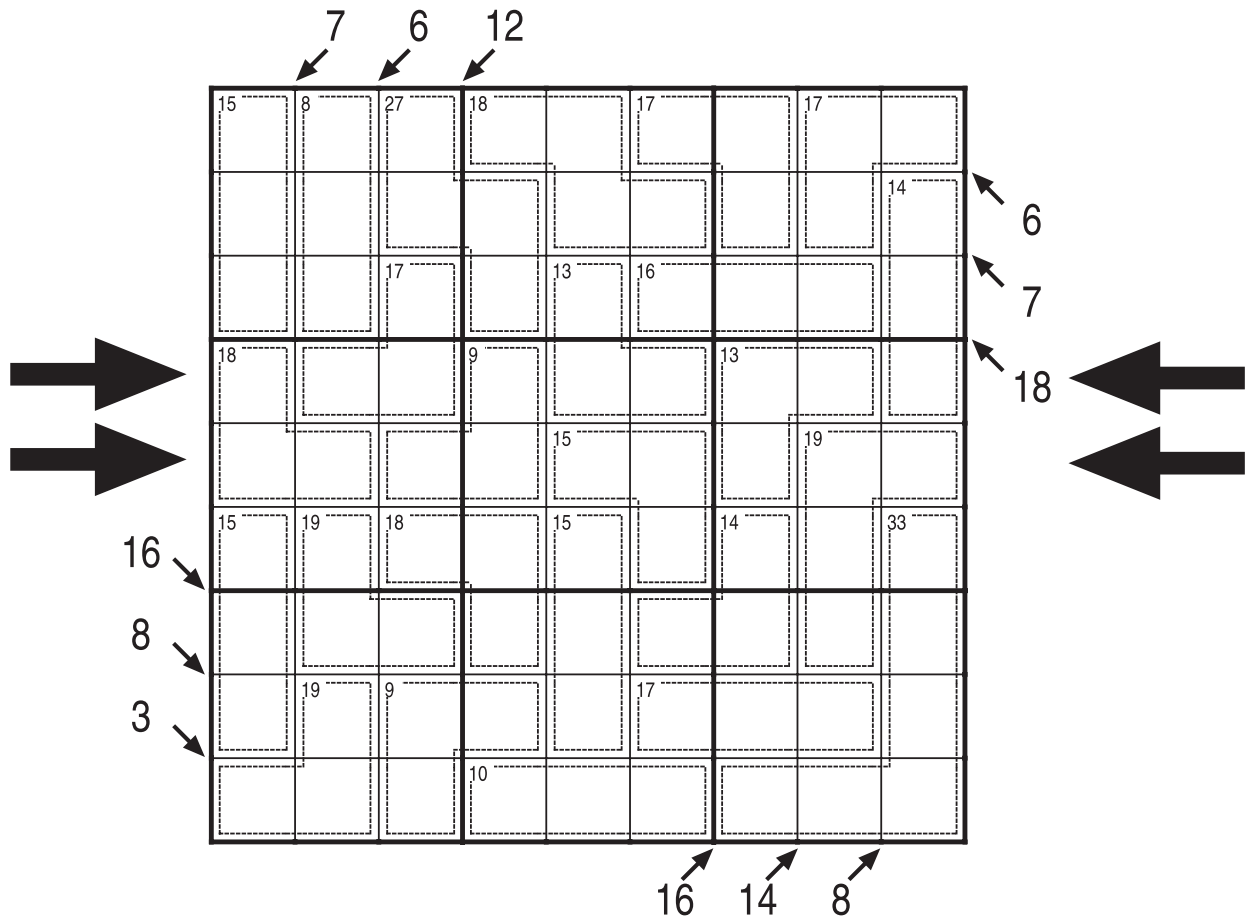
Neben den Standard-Sudokuregeln gilt:
Ein Pünktchen bedeutet, dass eine der angrenzenden Ziffern um eins größer oder kleiner ist als die andere. Es sind alle möglichen Pünktchen im Rätsel eingetragen.

Standard Sudoku rules apply:
The difference in the adjacent numbers is 1, if there is a dot. All possible dots are given.

19

von Richard Stolk





Little Killer Killer Sudoku

Neben den Standard-Sudokuregeln gilt:

Die kleinen Zahlen geben die Summen der jeweils in den umpunkteten Bereichen stehenden Ziffern an. Innerhalb eines umpunkteten Bereiches darf sich keine Ziffer wiederholen. Die Zahlen am Rand bezeichnen die Summen aller Ziffern entlang der jeweiligen Diagonale.

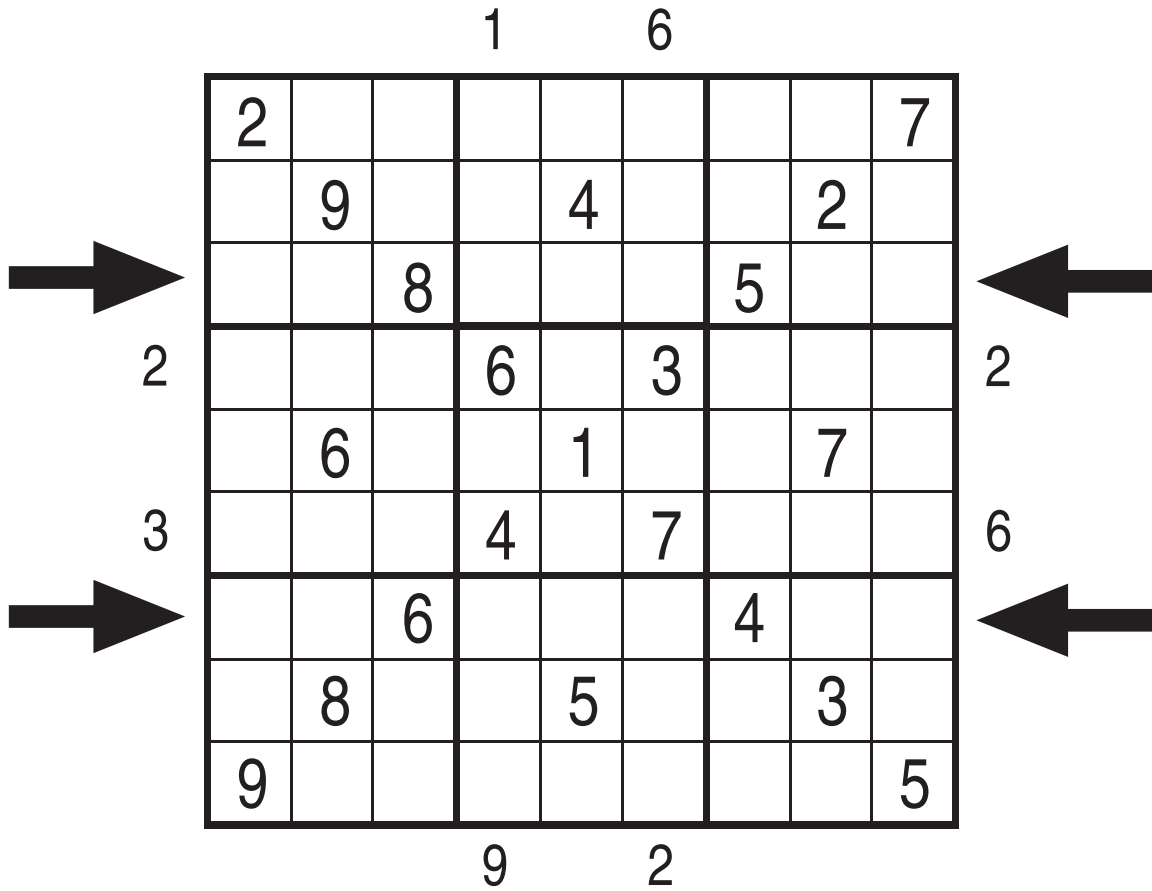
Standard Sudoku rules apply:

The small number provides the sum of all the numbers appearing in the group of bordered cells – known as a “cage”. Within a cage, no number may be repeated. The numbers outside the grid provide the sum of all numbers in the indicated diagonal direction.

20

von Stefan Heine





Hochhaus Sudoku

Neben den Standard-Sudokuregeln gilt:

In jedem Kästchen des Diagramms ist ein Hochhaus errichtet. Die Zahl in dem Kästchen gibt die Anzahl der Stockwerke dieses Hauses an. Die Zahlen am Rand des Diagramms geben an, wie viele Häuser man „sieht“, wenn man aus der entsprechenden Richtung in das Diagramm „hineinblickt“. Ein Haus ist nur dann sichtbar, wenn alle anderen Häuser in der Sichtlinie davor niedriger sind.

Standard Sudoku rules apply:

The numbers in the grid represent buildings of different heights with so many floors as the number indicates. The numbers outside the grid indicate how many buildings may be seen watching from this place “into the grid”. A building can only be seen if all the other buildings in front of it are smaller.

21

von Roland Voigt

