

# QUALIFIKATION

**LOGIC  
MASTERS**  
Deutschland e.V.

8. DEUTSCHE

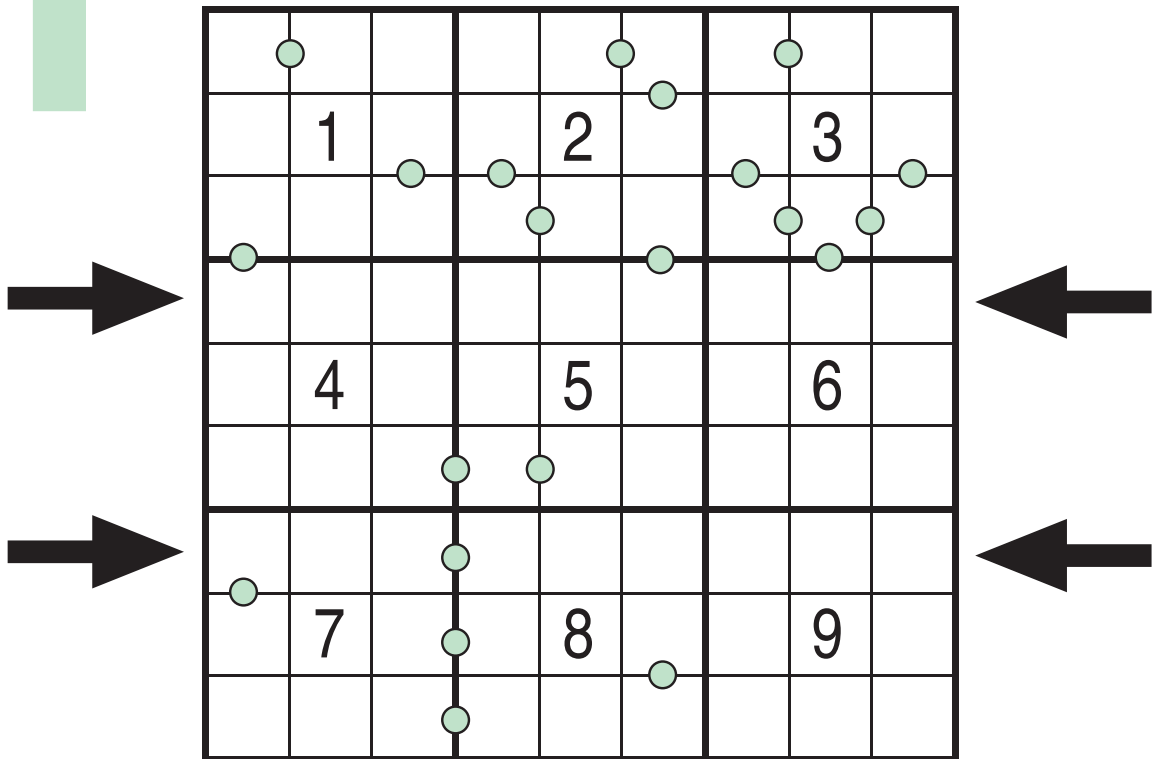
**SUDOKU**

**MEISTERSCHAFT**

DSM 2012

# **Die Rätsel zur Qualifikation für die Endrunde der achten Deutschen Sudoku Meisterschaft 2012**

1) Pünktchen	35 Punkte
2) Standard	36 Punkte
3) Standard	37 Punkte
4) Killer	38 Punkte
5) Position	39 Punkte
6) Standard	47 Punkte
7) Pfeile	48 Punkte
8) Maxi	54 Punkte
9) Standard	55 Punkte
10) Renban	56 Punkte
11) Irregular	57 Punkte
12) Irregular Twin	67 Punkte
13) Kompass	68 Punkte
14) Standard	82 Punkte
15) Ketten	83 Punkte
16) Scattered	84 Punkte
17) Little Killer	114 Punkte



## Punktchen

Neben den Standard-Sudokuregeln gilt:  
Die Differenz der an Punkte angrenzenden Ziffern beträgt 1.  
Es sind alle möglichen Punktchen im Rätsel eingetragen.

35 Punkte

von Richard Stolk

# 2

				3				
		8		4		5		
	7		9		1		8	
		1				4		
4	9			6			2	1
		7				6		
	1		7		6		3	
		5		2		9		
				1				

## Standard

In jeder Zeile, in jeder Spalte und in jedem 3x3-Feld müssen alle Ziffern von 1 bis 9 genau einmal eingetragen werden.

36 Punkte

von Stefan Heine

# 3

			3		8			
		1		2		9		
	5			1			4	
3								6
	1	5		3		7	2	
6								1
	2			4			7	
		7		5		8		
			9		6			

## Standard

In jeder Zeile, in jeder Spalte und in jedem 3x3-Feld müssen alle Ziffern von 1 bis 9 genau einmal eingetragen werden.

37 Punkte

von Stefan Heine

4

5	15	3		10		17	12	8
		13		12				
12		15	15		12	9	5	5
14								
10	8	8		10			14	
		25	7		20			11
15							15	
6	24					12		13
	12		13					

## Killer

Neben den Standard-Sudokuregeln gilt:  
Die kleinen Zahlen geben die Summen der jeweils in den umpunkteten Bereichen stehenden Ziffern an. Innerhalb eines umpunkteten Bereiches darf sich keine Ziffer wiederholen.

38 Punkte

von Stefan Heine

5

		2	5		7	4				
		7				5				
			3		4					
		3				8				
		5	7		1	6				

**Position**

Neben den Standard-Sudokuregeln gilt:  
Die Zahl am Rand bezeichnet die Position der größten Ziffer in den jeweils ersten drei angrenzenden Kästchen.

39 Punkte

von Richard Stolk

6

			1		9	5		
	8						4	
3	4	5						2
		9		3		7		1
				2				
2						9	3	
		4		9			1	
	3		5	8				
		8	6					

## Standard

In jeder Zeile, in jeder Spalte und in jedem 3x3-Feld müssen alle Ziffern von 1 bis 9 genau einmal eingetragen werden.

47 Punkte

von Stefan Heine



7

7			3				1
	5		7		3		
	6				7		
	7		2		6		
8			4				9

## Pfeile

Neben den Standard-Sudokuregeln gilt:  
Jeder Pfeil berührt drei Ziffern. An der Spitze befindet sich die Summe der beiden anderen Ziffern.

48 Punkte

von Richard Stolk

8

	3	3	5	3	4	5	5	3	3	
4										5
5						8				7
7							8			4
5								8		2
5										3
7		8								7
2			8							2
4				8						7
7										7
	4	4	8	2	5	3	5	2	3	

### Maxi

Neben den Standard-Sudokuregeln gilt:  
Die Zahl am Rand bezeichnet die Differenz zwischen der größten und der niedrigsten Ziffer in den jeweils drei ersten angrenzenden Kästchen.

54 Punkte

von Richard Stolk

9

	1						9	
4			9		3			1
			1		6			
	9	1				8	7	
				7				
	3	6				9	2	
			3		1			
9			5		4			3
	2						5	

## Standard

In jeder Zeile, in jeder Spalte und in jedem 3x3-Feld müssen alle Ziffern von 1 bis 9 genau einmal eingetragen werden.

55 Punkte

von Stefan Heine

# 10

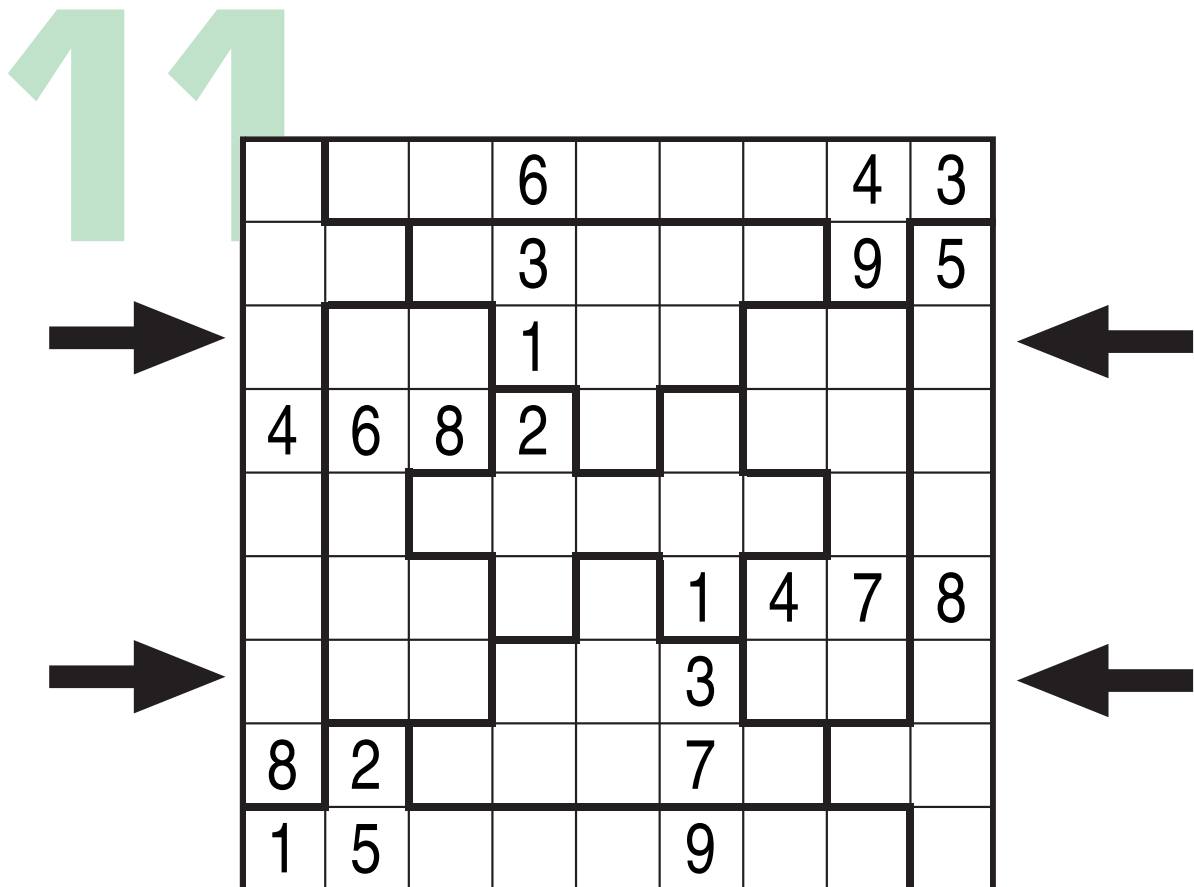
	1						5	
9	7						4	3
			7		1			
		2				9		
		6				3		
			2		5			
3	2						7	9
	4						2	

## Renban

Neben den Standard-Sudokuregeln gilt:  
Die grauen Gebiete enthalten jeweils aufeinanderfolgende  
Ziffern in beliebiger Reihenfolge.

56 Punkte

von Richard Stolk



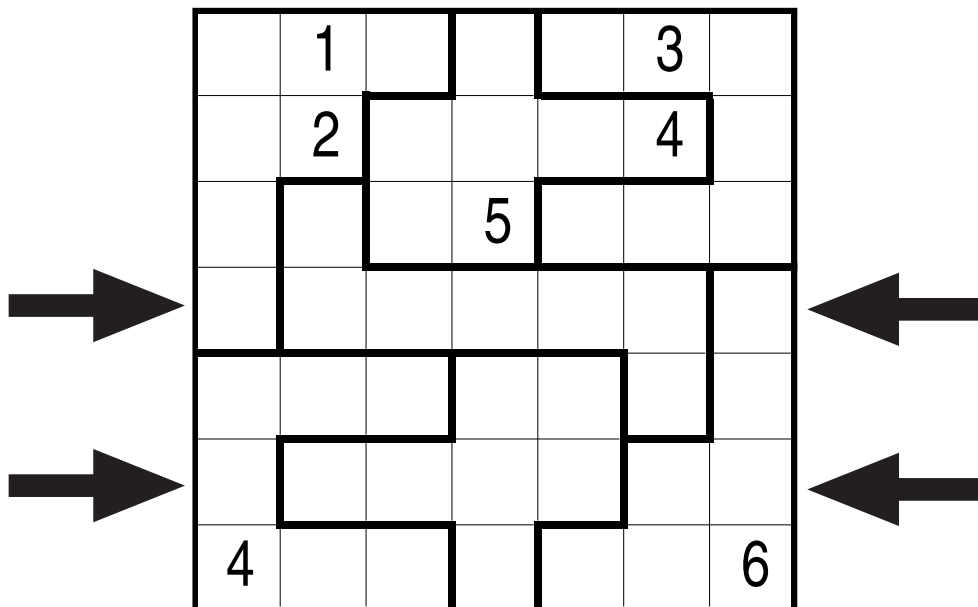
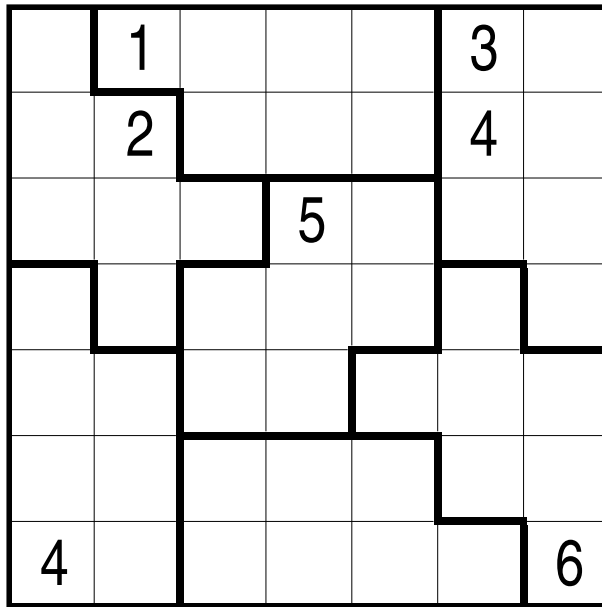
## Irregular

In jede Zeile, jede Spalte und in jedes umrandete Gebiet müssen alle Ziffern von 1 bis 9 genau einmal eingetragen werden.

57 Punkte

von Richard Stolk

12



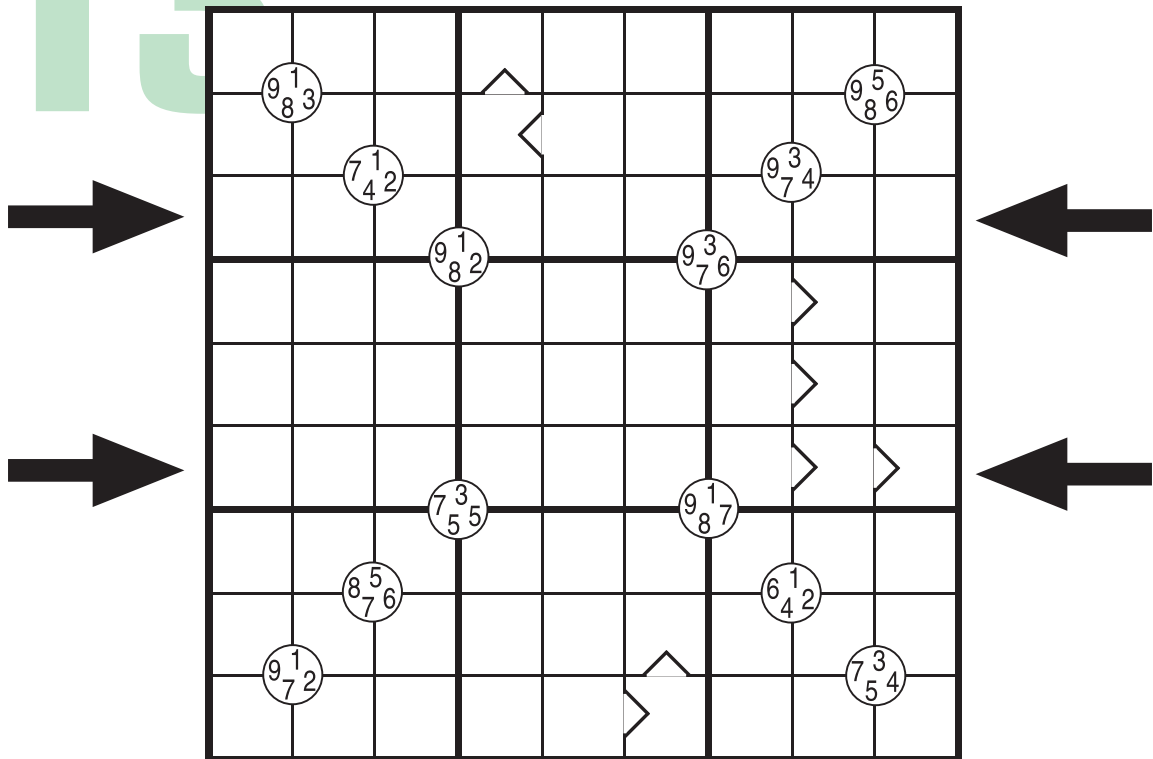
### Irregular Twin

In jede Zeile, jede Spalte und in jedes umrandete Gebiet müssen alle Ziffern von 1 bis 7 genau einmal eingetragen werden.  
Beide Rätsel haben die selbe Lösung.

67 Punkte

von Richard Stolk

# 13



## Kompass

Neben den Standard-Sudokuregeln gilt:  
 Die vier Ziffern in den Kreisen sind in den angrenzenden  
 vier Kästchen enthalten. Pfeile bedeuten größer/kleiner.

68 Punkte

von Stefan Heine

14



	3	1	9	8				
		4		1				
6				2				
						9	8	
5			6			7	1	
	6					4		
	8		4					
				9	5			
9		6	3			5		1



## Standard

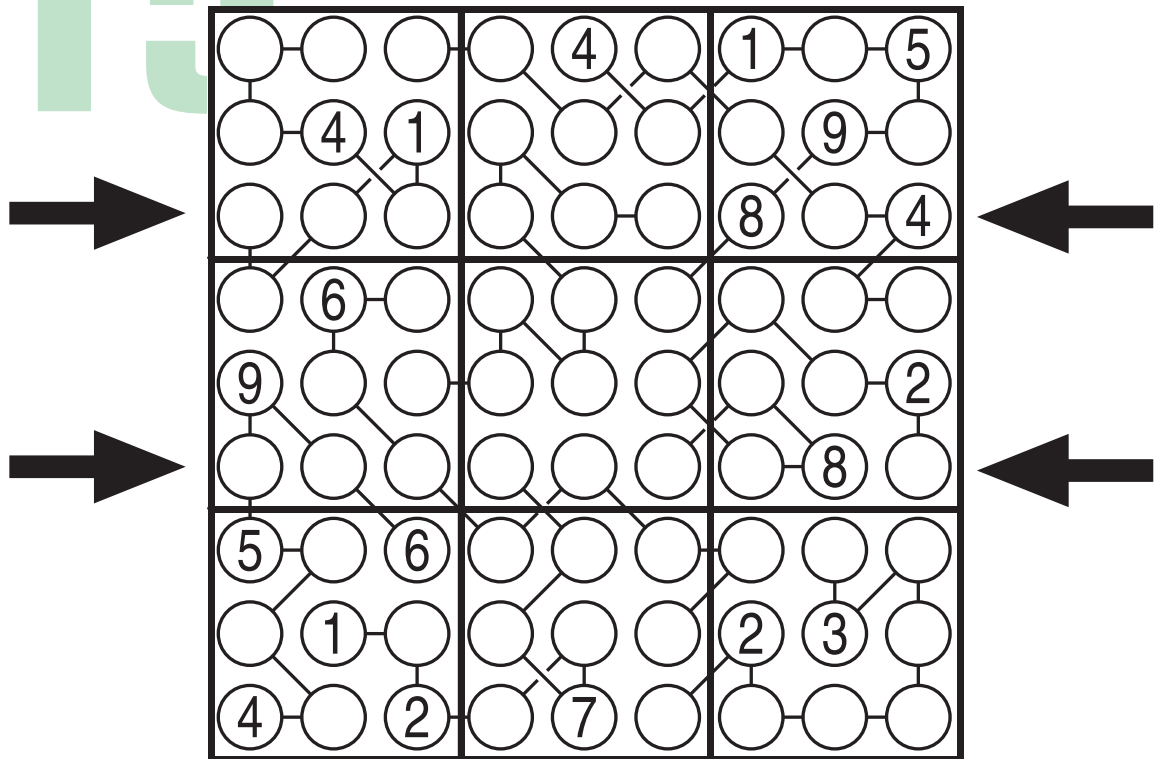
In jeder Zeile, in jeder Spalte und in jedem 3x3-Feld müssen alle Ziffern von 1 bis 9 genau einmal eingetragen werden.

82 Punkte

von Stefan Heine



15



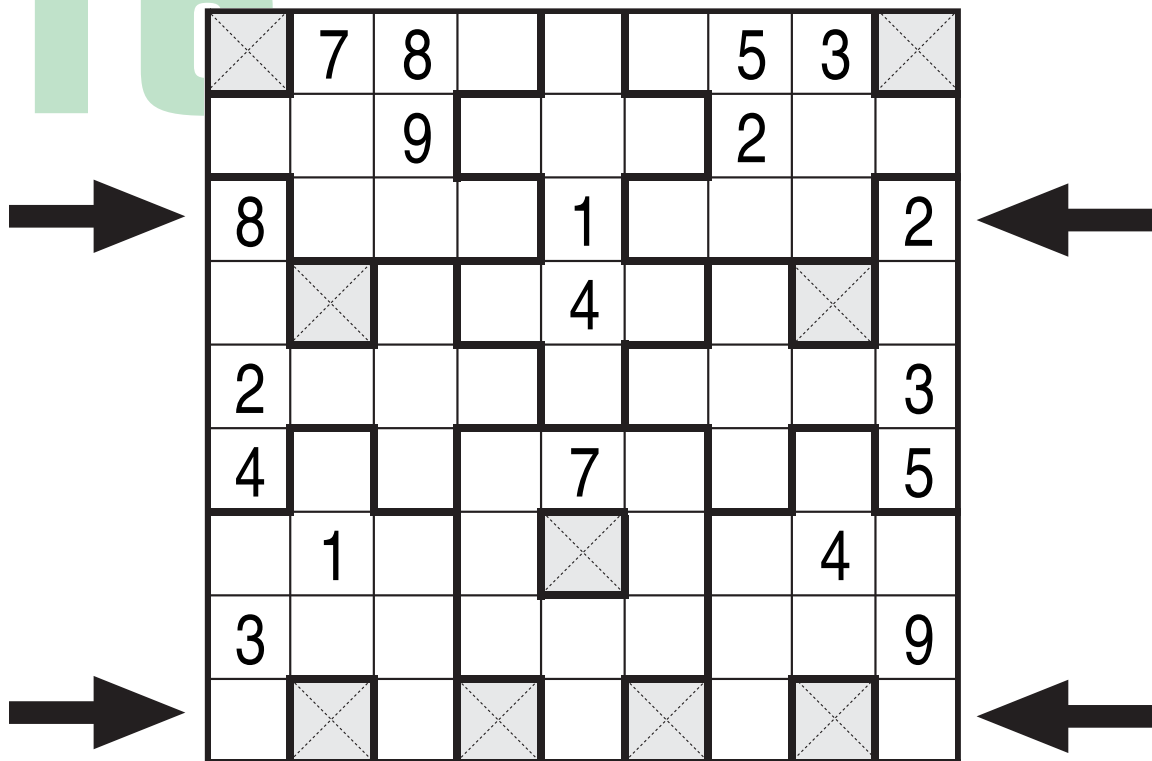
## Ketten

Neben den Standard-Sudokuregeln gilt:  
In jeder der neun Ketten kommt jede Ziffer von 1 bis 9 genau einmal vor.

83 Punkte

von Stefan Heine

# 16

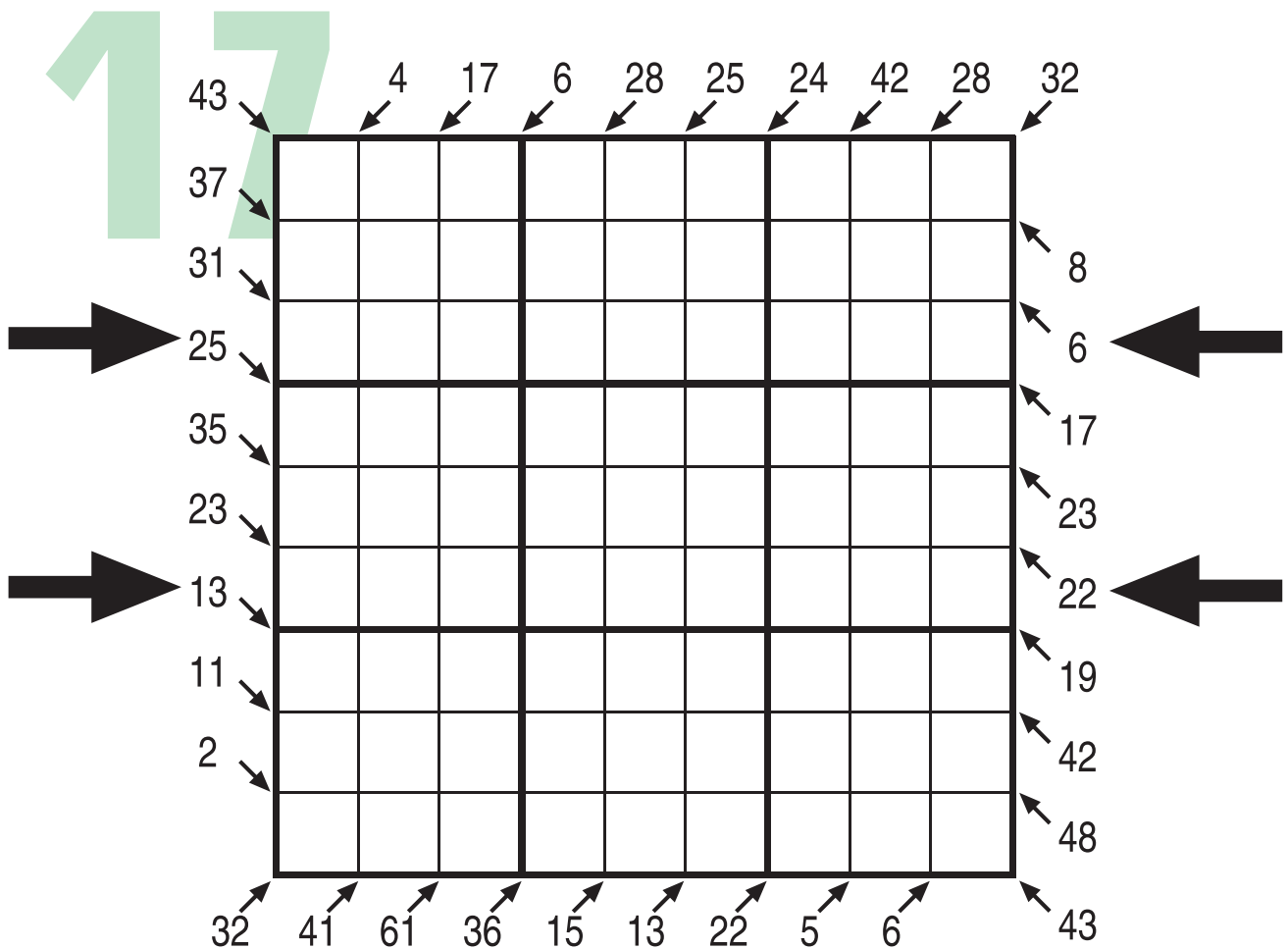


## Scattered

In jede Zeile, jede Spalte, jedes umrandete Gebiet und in die Gruppe der grauen Felder müssen alle Ziffern von 1 bis 9 genau einmal eingetragen werden.

84 Punkte

von Richard Stolk



## Little Killer

Neben den Standard-Sudokuregeln gilt:  
 Die Zahlen am Rand bezeichnen die Summen der in  
 Pfeilrichtung liegenden diagonalen Felder.

114 Punkte

von Stefan Heine