

8. DEUTSCHE

SUDOKU

MEISTERSCHAFT

DSM 2012

Ablauf und Anleitung
24. März 2012

- | | |
|-----------------------------|---|
| • ab 10:00 Uhr | Registrierung |
| • 11:00 Uhr | Einlass, Begrüßung, Fragestunde, Fototermin |
| • 12:00 - 13:00 Uhr | Teil 1 |
| • 13:15 - 14:15 Uhr | Teil 2 |
| • 14:30 - 15:30 Uhr | Teil 3 |
| • 15:45 - 16:45 Uhr | Teil 4 |
| • 16:45 - 17:45 Uhr | Pause |
| • 17:45 - 17:55 Uhr | Besprechung mit den Finalisten |
| • 18:00 - 19:00 Uhr | Finale der besten 6 |
| • anschließend Siegerehrung | |

TEIL 1

1) Standard	30 Punkte
2) Killer	29 Punkte
3) Pfeile	21 Punkte
4) Kompass	22 Punkte
5) Pünktchen	35 Punkte
6) Ketten	49 Punkte
7) Killer Twins	46 Punkte
8) Standard	18 Punkte

250 Punkte

Die fünf schnellsten fehlerfreien Rater
erhalten folgende Bonuspunkte:

50-40-30-20-10

TEIL 2

9) Standard	36 Punkte
10) Position	20 Punkte
11) Little Killer	43 Punkte
12) Maxi	41 Punkte
13) Diagonal	18 Punkte
14) Renban	34 Punkte
15) Diagonal	22 Punkte
16) Killer Twins	36 Punkte

250 Punkte

Die fünf schnellsten fehlerfreien Rater
erhalten folgende Bonuspunkte:

50-40-30-20-10

TEIL 3

17) Scattered Outside Sum	41 Punkte
18) Irregular	40 Punkte
19) Toroidal	50 Punkte
20) Irregular Diagonal	43 Punkte
21) Irregular Distanz	37 Punkte
22) Scattered	39 Punkte

	250 Punkte

Die fünf schnellsten fehlerfreien Rater
erhalten folgende Bonuspunkte:

50-40-30-20-10

TEIL 4

23) Standard	18 Punkte
24) Standard	15 Punkte
25) Standard	20 Punkte
26) Standard	19 Punkte
27) Standard	23 Punkte
28) Standard	29 Punkte
29) Standard	28 Punkte
30) Standard	27 Punkte
31) Standard	26 Punkte
32) Standard	24 Punkte
33) Standard	21 Punkte

250 Punkte

Die zehn schnellsten fehlerfreien Rater
erhalten folgende Bonuspunkte:
60-55-50-45-40-35-30-25-20-15



	4							9
		8			7			
			8		2			
						6	7	4
		3		1	5			
		7				2		
	9		6	4				

Standard

In jeder Zeile, in jeder Spalte und in jedem 3x3-Feld müssen alle Ziffern von 1 bis 9 genau einmal eingetragen werden.

2

		5	8		1	7		
			6		3			
6								4
	5			9			1	
4								9
			4		9			
	3						5	
		9				6		
		7				9		

Irregular Sudoku

In jede Zeile, jede Spalte und in jedes umrandete Gebiet müssen alle Ziffern von 1 bis 9 genau einmal eingetragen werden.

3

8	7	11	6		14		15	3
			15		11			
11		10	12	10	10	10		13
10						7	15	
9		16	3	7				
8	13			9	8		11	13
		9			11			
15	9	4		7		12		9
		12		16		6		

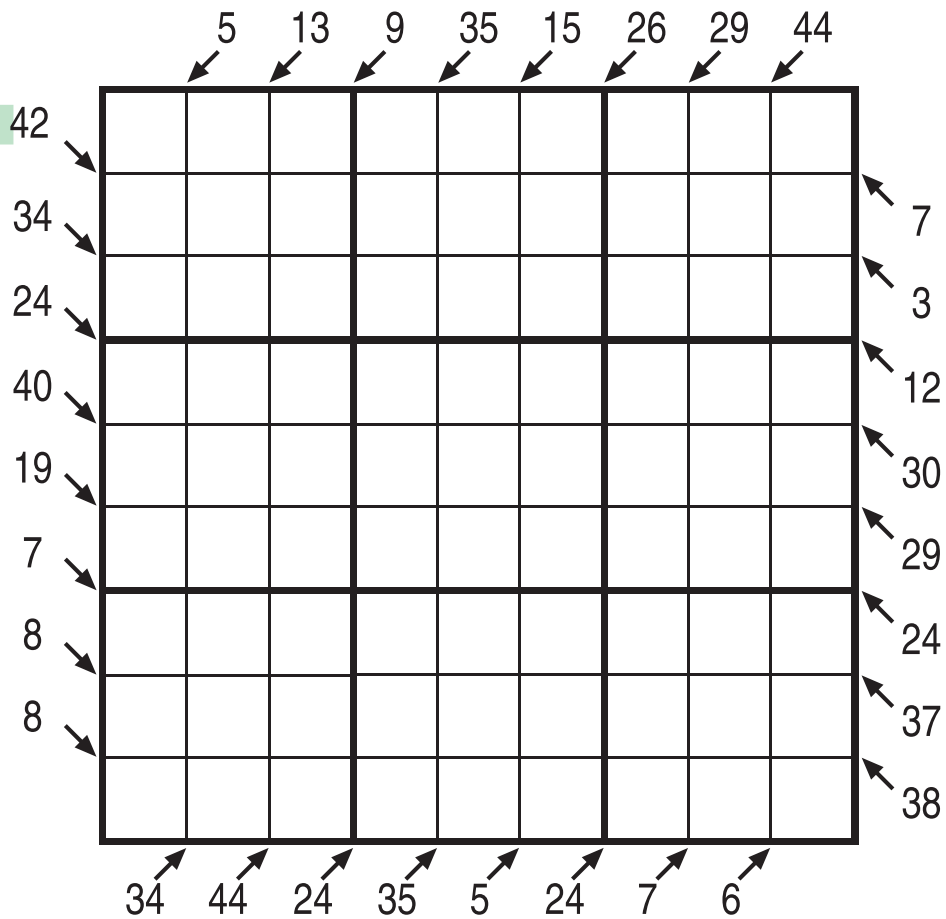
Killer Sudoku

Neben den Standard-Sudokuregeln gilt:

Die kleinen Zahlen geben die Summen der jeweils in den umpunkteten Bereichen stehenden Ziffern an. Innerhalb eines umpunkteten Bereiches darf sich keine Ziffer wiederholen.

von Stefan Heine

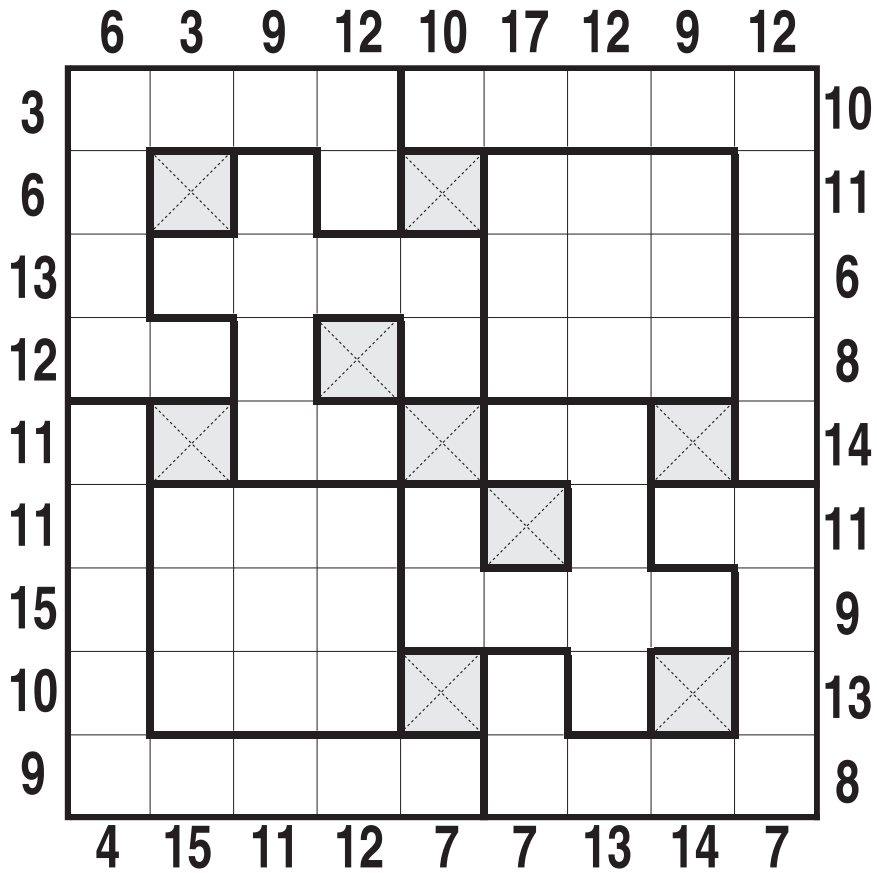
4



Little Killer Sudoku

Neben den Standard-Sudokuregeln gilt:
Die Ziffern am Rand bezeichnen die Summen der in
Pfeilrichtung liegenden diagonalen Felder.

5



Scattered Outside Sum Sudoku

In jede Zeile, jede Spalte, jedes umrandete Gebiet und in die Gruppe der grauen Felder müssen alle Ziffern von 1 bis 9 genau einmal eingetragen werden. Die Zahlen am Rand bedeuten die Summe der ersten beiden Kästchen vom Rand aus.

7

	6	4	6	6	5	6	8	2	6	
7	1									2
7		2								7
2			3							7
5				4						6
5					5					5
4						6				7
4							7			6
6								8		3
7									9	7
	7	5	6	6	6	5	5	5	8	

Maxi Sudoku

Neben den Standard-Sudokuregeln gilt:
Die Zahl am Rand bezeichnet die Differenz zwischen der größten und der niedrigsten Ziffer in den jeweils drei ersten angrenzenden Kästchen.

8

	4					1	
1							9
		3		1		6	
	4				5		
	2		3		7		
6							3
	5					8	

Pfeile Sudoku

Neben den Standard-Sudokuregeln gilt:
Jeder Pfeil berührt drei Ziffern. An der Spitze befindet sich die Summe der beiden anderen Ziffern.

von Richard Stolk

9

14		6		41		20	10	15
10	22							
								6
	24			10		9		
	9		10		4		16	
24	14			20		7	29	
	11		6		17			
	8							
9				11		23		

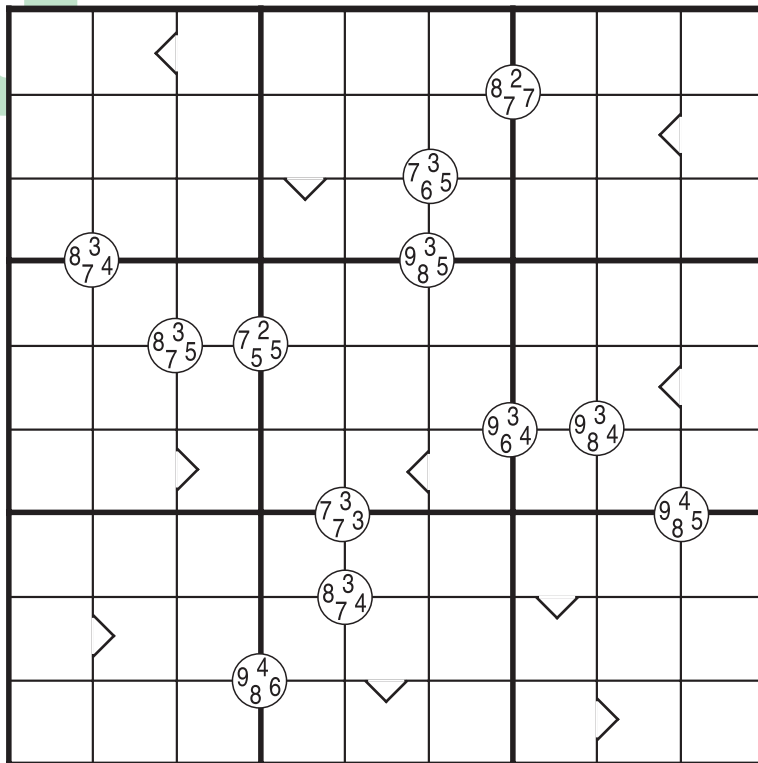
Killer-Twins

Neben den Standard-Sudokuregeln gilt: Die kleinen Zahlen geben die Summe der Ziffern in den durch gepunktete Linien umrandeten Gebieten an. Beide Rätsel haben identische Lösungen. Innerhalb umpunkteter Bereiche wiederholt sich keine Ziffer.

14		6		41		20	20	
29								
							5	
19			30			9	10	14
6		7						
13			15			12		
17	11		4	15		10		
	8			34			11	
11							14	

von Stefan Heine

10



Kompass Sudoku

Neben den Standard-Sudokuregeln gilt:
 Die vier Ziffern in den Kreisen sind in den angrenzenden vier Kästchen enthalten. Pfeile bedeuten größer/kleiner.

von Stefan Heine



				8	1			
		1						
		2				7	9	
4				1				
6			8		2			9
				7				3
	8	6				1		
						9		
			9	4				

Renban Sudoku

Neben den Standard-Sudokuregeln gilt:
Die grauen Gebiete enthalten jeweils aufeinanderfolgende
Zahlen in beliebiger Reihenfolge.

von Richard Stolk

12

4						3
2			6			5
1						2
		2		5		

4						3
2			6			5
1						2
		2		5		

Irregular Twin Sudoku

In jede Zeile, jede Spalte und in jedes umrandete Gebiet müssen alle Ziffern von 1 bis 7 genau einmal eingetragen werden.
Beide Rätsel haben die selbe Lösung.

13

		6				5		
			3		4			
				5				
7								1
8	4						9	7
		5				3		
		7				8		

Irregular Distanz Sudoku

In jede Zeile, jede Spalte und in jedes umrandete Gebiet müssen alle Ziffern von 1 bis 9 genau einmal eingetragen werden. Keine Ziffer dieses Rätsels grenzt waagerecht oder senkrecht direkt an eine ihr vorausgehende oder nachfolgende Ziffer.

14

8						7	
9	1					5	2
		5		1		6	
			1		8		
			2		5		
			7		2		
				5			
8							7
		2				4	

Scattered Sudoku

In jede Zeile, jede Spalte, jedes umrandete Gebiet und in die Gruppe der grauen Felder müssen alle Ziffern von 1 bis 9 genau einmal eingetragen werden.

von Richard Stolk

15

		9				3		
			9		2			
		5				6		
			7		8			
6	8						2	1
			3	8	4			
		6		9		4		
	4						7	

Toroidal Sudoku

In jede Zeile, jede Spalte und in jedes umrandete Gebiet müssen alle Ziffern von 1 bis 9 genau einmal eingetragen werden. Einige der Gebiete gehen rundum – vom unteren Rand zum oberen.

von Richard Stolk

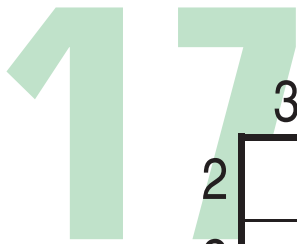
16

	8						1	
4		2				7		3
	6						4	
	2						9	
	3						5	
1		6				5		7
	7						3	

Irregular Diagonal Sudoku

In jede Zeile, jede Spalte, jedes umrandete Gebiet und auf jeder der beiden Hauptdiagonalen müssen alle Ziffern von 1 bis 9 genau einmal eingetragen werden.

von Richard Stolk

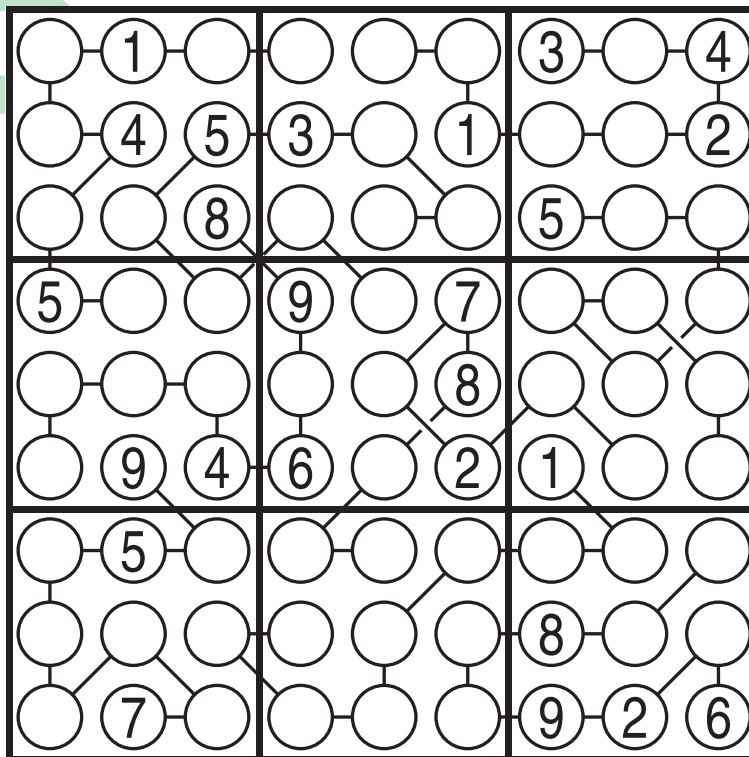


	3	3	2	2	1	1	3	1	2	
2										2
2		6						8		2
2			2		3		4			1
3				2		4				3
2			1				5			3
3				8		6				3
3			8		7		6			1
3		4						2		1
1										3
	1	3	3	2	1	2	1	1	3	

Sudoku Position

Neben den Standard-Sudokuregeln gilt:
Die Zahl am Rand bezeichnet die Position der größten Ziffer in
den jeweils ersten drei angrenzenden Kästchen.

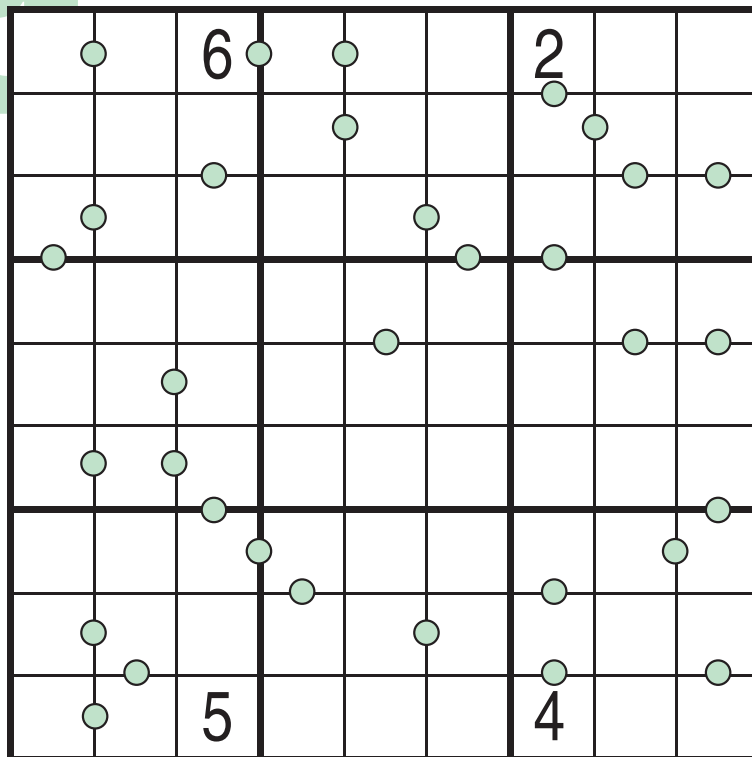
18



Ketten Sudoku

Neben den Standard-Sudokuregeln gilt:
In jeder der neun Ketten kommt jede Ziffer von 1 bis 9 genau einmal vor.

19



Punktchen-Sudoku

Neben den Standard-Sudokuregeln gilt:

● = Die Differenz der angrenzenden Ziffern beträgt 1.

Es sind alle möglichen Punktchen im Rätsel eingetragen.

von Richard Stolk

001

7	4	5	1	3	6	8	2	9
3	2	8	4	9	7	1	6	5
9	1	6	8	5	2	4	3	7
1	5	9	3	2	8	6	7	4
8	7	2	9	6	4	5	1	3
4	6	3	7	1	5	9	8	2
6	3	7	5	8	9	2	4	1
2	9	1	6	4	3	7	5	8
5	8	4	2	7	1	3	9	6

002

3	2	5	8	4	1	7	9	6
9	7	4	6	1	3	5	2	8
6	9	1	5	7	2	3	8	4
7	5	8	2	9	6	4	1	3
4	1	2	7	3	5	8	6	9
5	8	3	4	6	9	1	7	2
1	3	6	9	8	4	2	5	7
8	4	9	1	2	7	6	3	5
2	6	7	3	5	8	9	4	1

003

7	3	6	4	2	5	9	8	1
1	4	5	9	6	8	3	7	2
2	9	8	7	3	1	4	6	5
4	6	2	5	7	9	1	3	8
8	1	9	2	4	3	6	5	7
3	5	7	1	8	6	2	9	4
5	8	3	6	1	4	7	2	9
9	7	1	3	5	2	8	4	6
6	2	4	8	9	7	5	1	3

004

5	6	3	9	2	8	4	1	7
7	4	8	3	1	6	9	5	2
2	9	1	5	4	7	6	8	3
9	3	7	1	8	4	2	6	5
6	1	5	7	3	2	8	4	9
4	8	2	6	5	9	3	7	1
1	7	9	4	6	3	5	2	8
3	2	6	8	7	5	1	9	4
8	5	4	2	9	1	7	3	6

005

2	1	6	5	9	8	4	3	7
4	2	3	7	1	9	8	6	5
8	5	7	9	6	3	1	4	2
9	3	8	6	4	2	5	7	1
7	4	1	2	3	5	9	8	6
5	6	4	1	8	7	3	2	9
6	9	5	3	7	4	2	1	8
3	7	2	8	5	1	6	9	4
1	8	9	4	2	6	7	5	3

006

6	3	8	2	7	5	4	1	
8	5	1	4	6	7	2	3	
3	4	5	7	2	1	8	6	
1	2	7	6	5	8	3	4	
7	6	2	1	4	3	5	8	
5	7	4	8	3	6	1	2	
2	8	3	5	1	4	6	7	
4	1	6	3	8	2	7	5	

007

1	6	8	7	9	2	4	5	3
7	2	9	5	4	3	1	6	8
5	4	3	1	6	8	9	7	2
6	1	2	4	8	7	3	9	5
8	9	4	3	5	1	6	2	7
3	7	5	9	2	6	8	1	4
2	5	6	8	3	9	7	4	1
9	3	7	2	1	4	5	8	6
4	8	1	6	7	5	2	3	9

008

9	4	5	3	8	6	2	1	7
1	6	7	4	5	2	8	3	9
8	2	3	9	1	7	6	5	4
5	3	1	2	9	8	4	7	6
2	8	4	7	6	3	5	9	1
7	9	6	5	4	1	3	2	8
4	1	2	8	3	9	7	6	5
6	7	8	1	2	5	9	4	3
3	5	9	6	7	4	1	8	2

009

6	8	2	4	1	5	7	3	9
4	1	5	9	3	7	8	2	6
3	7	9	6	8	2	5	4	1
2	9	8	7	4	6	3	1	5
1	5	4	8	2	3	6	9	7
7	6	3	5	9	1	4	8	2
8	4	7	1	6	9	2	5	3
9	2	6	3	5	8	1	7	4
5	3	1	2	7	4	9	6	8

010

1	4	6	9	8	2	7	5	3
5	9	3	4	6	7	8	1	2
8	7	2	1	5	3	4	6	9
4	3	7	5	9	8	6	2	1
9	8	5	2	1	6	3	4	7
2	6	1	7	3	4	9	8	5
6	5	8	3	7	1	2	9	4
3	2	9	8	4	5	1	7	6
7	1	4	6	2	9	5	3	8

011

7	4	9	2	8	1	5	3	6
3	5	1	7	9	6	8	2	4
8	6	2	5	3	4	7	9	1
4	9	8	6	1	3	2	5	7
6	7	3	8	5	2	4	1	9
1	2	5	4	7	9	6	8	3
9	8	6	3	2	7	1	4	5
2	3	4	1	6	5	9	7	8
5	1	7	9	4	8	3	6	2

012

4	6	5	2	7	1	3		
2	3	1	6	4	7	5		
7	5	4	3	1	2	6		
3	1	7	5	2	6	4		
1	7	6	4	3	5	2		
5	2	3	1	6	4	7		
6	4	2	7	5	3	1		

013

4	9	6	8	2	7	5	1	3
2	5	1	3	7	4	9	6	8
9	7	3	1	5	8	4	2	6
7	2	9	5	8	3	6	4	1
3	6	4	7	1	9	2	8	5
5	1	8	4	6	2	7	3	9
8	4	2	6	3	5	1	9	7
6	8	5	2	9	1	3	7	4
1	3	7	9	4	6	8	5	2

014

2	8	3	4	9	6	1	7	5
9	1	6	3	4	7	8	5	2
7	2	5	8	1	9	6	3	4
5	3	4	1	2	8	7	6	9
4	6	8	2	7	5	9	1	3
6	5	9	7	8	2	3	4	1
3	4	7	9	5	1	2	8	6
8	9	1	6	3	4	5	2	7
1	7	2	5	6	3	4	9	8

015

7	5	9	4	1	6	3	8	2
4	1	8	9	3	2	5	6	7
2	3	5	1	7	9	6	4	8
1	6	4	7	5	8	2	9	3
5	9	7	6	2	3	8	1	4
6	8	3	5	4	7	9	2	1
9	2	1	3	8	4	7	5	6
8	7	6	2	9	1	4	3	5
3	4	2	8	6	5	1	7	9

016

7	8	4	9	3	5	6	1	2
4	9	2	5	1	6	7	8	3
5	6	3	7	2	8	9	4	1
8	1	9	6	4	3	2	7	5
3	2	1	4	5	7	8	9	6
2	5	8	1	7	4	3	6	9
9	3	7	8	6	2	1	5	4
1	4	6	3	8	9	5	2	7
6	7	5	2	9	1	4	3	8

017

5	7	3	1	4	8	2	9	6
1	6	4	9	2	5	3	8	7
8	9	2	6	3	7	4	1	5
7	3	9	2	5	4	8	6	1
6	8	1	7	9	3	5	4	2
4	2	5	8	1	6	9	7	3
2	5	8	4	7	1	6	3	9
3	4	7	5	6	9	1	2	8
9	1	6	3	8	2	7	5	4

018

9	1	7	2	6	5	3	8	4
6	4	5	3	8	1	7	9	2
3	2	8	4	7	9	5	6	1
5	8	6	9	1	7	2	4	3
2	3	1	5	4	8	6	7	9
7	9	4	6	3	2	1	5	8
8	5	2	1	9	6	4	3	7
4	6	9	7	2	3	8	1	5
1	7	3	8	5	4	9	2	6

019

4	3	6	7	8	5	2	9	1
7	5	8	2	1	9	3	4	6
1	2	9	6	4	3	8	5	7
2	9	1	8	6	4	7	3	5
8	6	7	3	5	1	9	2	4
5	4	3	9	2	7	1	6	8
3	1	4	5	7	2	6	8	9
6	7	2	4	9	8	5	1	3
9	8	5	1	3	6	4	7	2

Auflösungen

8. DEUTSCHE

SUDOKU

MEISTERSCHAFT

DSM 2012

Trainingsrätsel für die 8. Deutsche Sudoku Meisterschaft!



Die Rätsel der deutschen und der weltweiten Meisterschaften werden exklusiv in HEINES Rätselbibliothek veröffentlicht.

Fragen Sie Ihren Buchhändler oder erfahren Sie mehr unter: www.ps-heine.de

Erhältlich über jede Buchhandlung und bei allen Internet-Anbietern.

