

17. SEPTEMBER 2011



**DEUTSCHE
SUDOKU
MEISTERSCHAFT**

**LOGIC
MASTERS**
Deutschland e.V.

Die Rätsel der Endrunde der siebten deutschen Sudokumeisterschaft 2011

1) Standard	54 Punkte
2) Killer	75 Punkte
3) Erste-Differenz	95 Punkte
4) Standard	99 Punkte
5) Standard	104 Punkte
6) Standard	116 Punkte
7) Pfeile	117 Punkte
8) Einzelhaft	128 Punkte
9) Ketten	144 Punkte
10) Position	145 Punkte
11) Standard	156 Punkte
12) Maxi	160 Punkte
13) Kompass	164 Punkte
14) Abstand	210 Punkte
15) Mini-Diagonal	214 Punkte
16) Pünktchen	216 Punkte
17) Hochhaus non-consecutive	376 Punkte
18) Little Killer	427 Punkte

Für alle Rätsel gilt:

In jeder Zeile, in jeder Spalte und in jedem 3x3-Feld müssen alle Ziffern von 1 bis 9 genau einmal eingetragen werden.



	3	4	6		2	9	1	
	5	1	8		9	3	6	
	9	2	3		6	7	4	
	1	8	5		7	2	9	
	8	5	4		1	6	2	
	6	3	2		5	1	7	

Standard Sudoku

In jeder Zeile, in jeder Spalte und in jedem 3x3-Feld müssen alle Ziffern von 1 bis 9 genau einmal eingetragen werden.

Diese Regel gilt für **alle** Rätsel des gesamten Wettbewerbs!

2

14		11		9	6		11	
8		3			13		15	
9	3	17		9	7	14	10	8
		13						
17	7		16		7	4	13	6
	12			17				
8		9			10		7	7
9		10	8	3	16			
13					13		13	

Killer Sudoku

Die kleinen Zahlen geben die Summen der jeweils in den umpunkteten Bereichen stehenden Ziffern an. Innerhalb eines umpunkteten Bereiches darf sich keine Ziffer wiederholen.

von Stefan Heine

3

	6	7	2	1	2	4	7	7	2	
5										4
8				7						5
2										3
6					1			5		1
3										7
2		6			2					4
2										8
1						6				4
1										4
	6	6	6	8	3	1	2	2	6	

Arrows pointing to the grid from the left and right sides.

Erste-Differenz-Sudoku

Die Zahlen am Rand geben die Differenz der ersten beiden vom Rand aus folgenden Ziffern an.

4

		7	8		2	1		
			1		4			
8								9
4	6						2	8
5	8						3	7
3								5
			9		6			
		6	7		1	8		

Standard Sudoku

In jeder Zeile, in jeder Spalte und in jedem 3x3-Feld müssen alle Ziffern von 1 bis 9 genau einmal eingetragen werden.

5

	6	5				3	9	
	4		7		5		6	
		1		5		4		
→			9		6			←
		2		4		1		
	2		4		3		7	
	5	9				2	3	
→								←

Standard Sudoku

In jeder Zeile, in jeder Spalte und in jedem 3x3-Feld müssen alle Ziffern von 1 bis 9 genau einmal eingetragen werden.

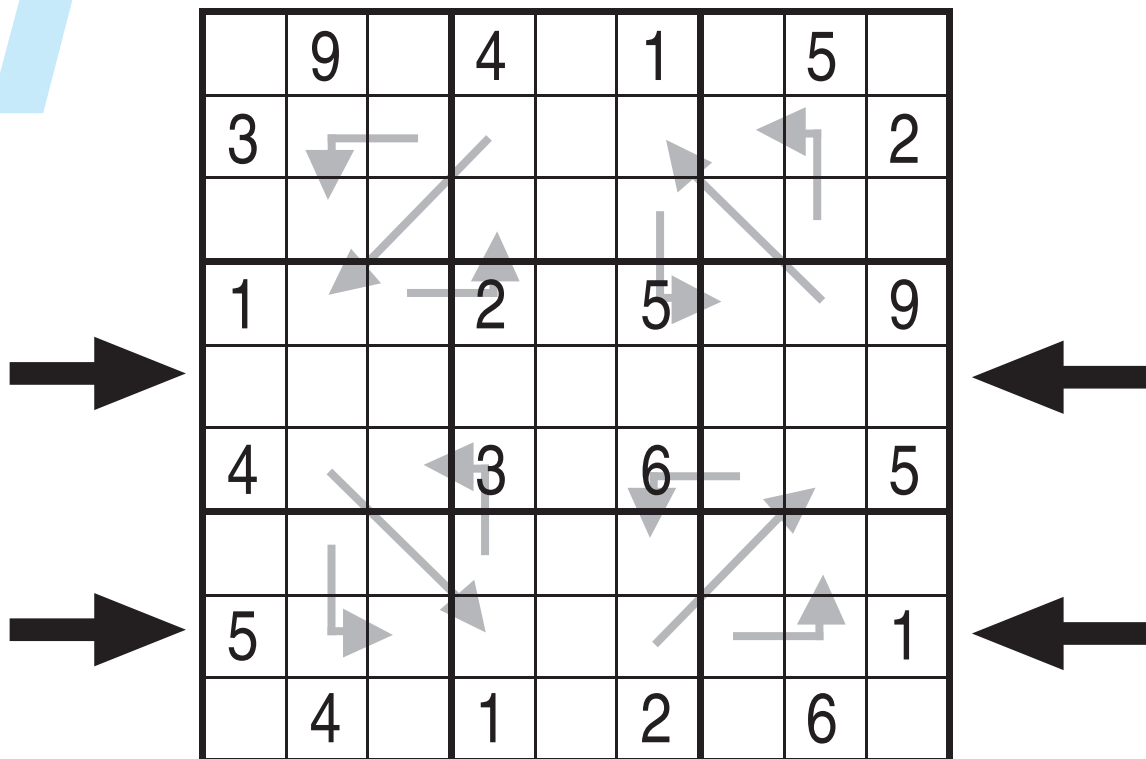
6

	7						9	
1								8
			1	8	7			
		7		3		5		
		3	8		6	1		
		9		4		2		
			2	5	3			
8								2
	6						1	

Standard Sudoku

In jeder Zeile, in jeder Spalte und in jedem 3x3-Feld müssen alle Ziffern von 1 bis 9 genau einmal eingetragen werden.

7



Pfeile Sudoku

Jeder Pfeil berührt drei Ziffern. An der Spitze befindet sich die Summe der beiden anderen Ziffern.

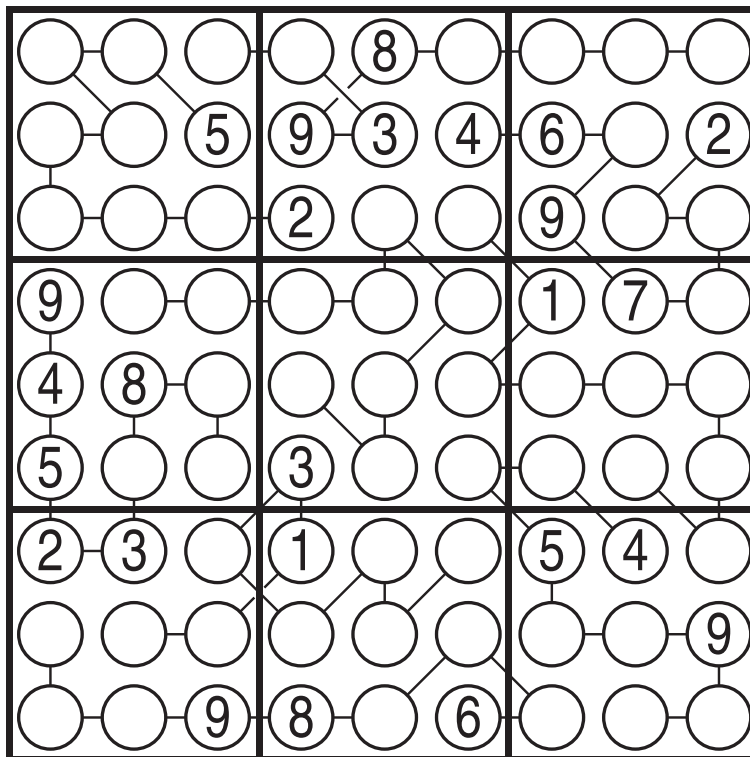
8

							4	
2		9	6					
								5
	6	7			4			
5								
9			8		6			
1					3			
6				4	1	2		9

Einzelhaft Sudoku

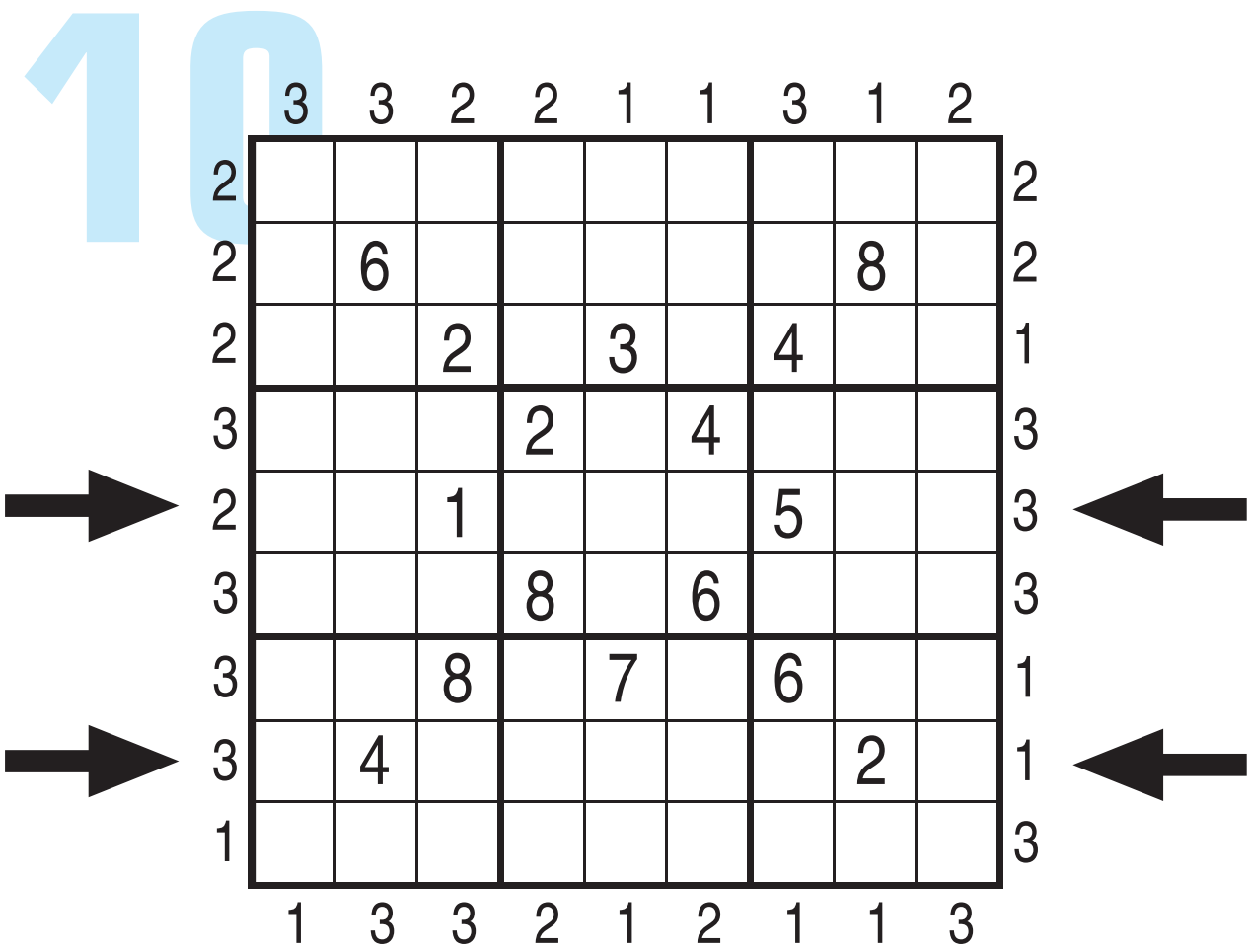
In jedem 3x3-Block gibt es neun verschiedene Positionen.
Jede Ziffer von 1 bis 9 darf eine solche Position nur einmal im gesamten Rätsel einnehmen.

9



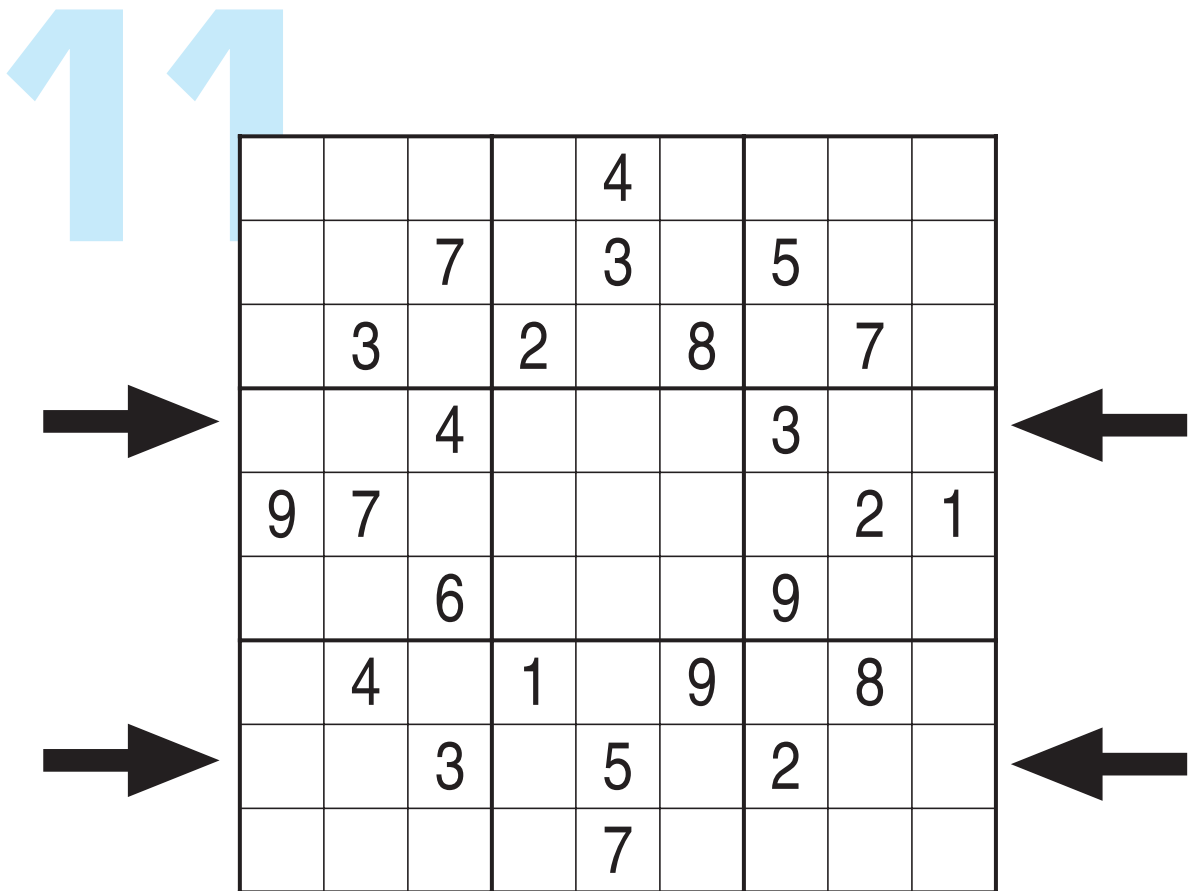
Ketten Sudoku

In jeder der neun Ketten kommt jede Ziffer von 1 bis 9 genau einmal vor.



Sudoku Position

Die Zahl am Rand bezeichnet die Position der größten Ziffer in den jeweils ersten drei angrenzenden Kästchen.



Standard Sudoku

In jeder Zeile, in jeder Spalte und in jedem 3x3-Feld müssen alle Ziffern von 1 bis 9 genau einmal eingetragen werden.

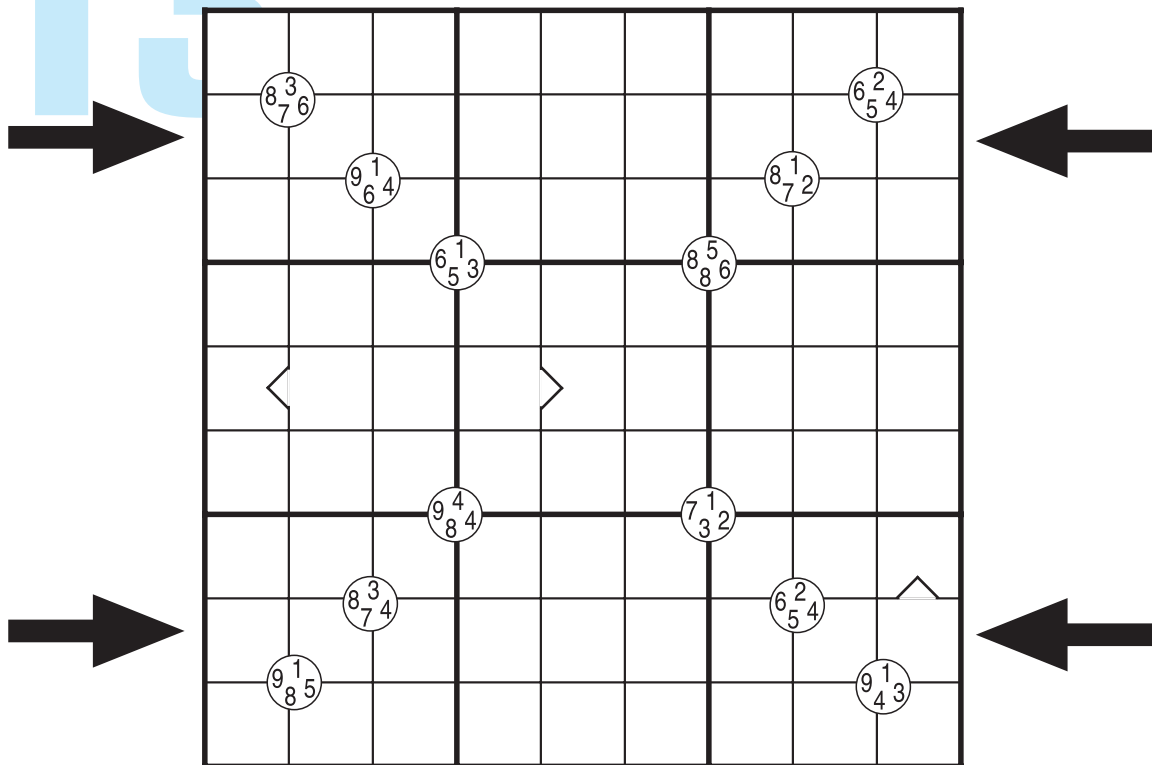
1 2

		4	3	6	8	2	2	3	4	6	
5											4
2											6
8			2	5		7	4				4
3			7				5				4
4				3		4					5
2			3				8				5
6			5	7		1	6				3
8											3
3											8
		4	2	4	4	4	2	3	6	4	

Maxi-Sudoku

Die Zahl am Rand bezeichnet die Differenz zwischen der größten und der niedrigsten Ziffer in den jeweils drei ersten angrenzenden Kästchen.

13



Kompass Sudoku

Die vier Ziffern in den Kreisen sind in den angrenzenden vier Kästchen enthalten. Pfeile bedeuten größer/kleiner.

von Stefan Heine

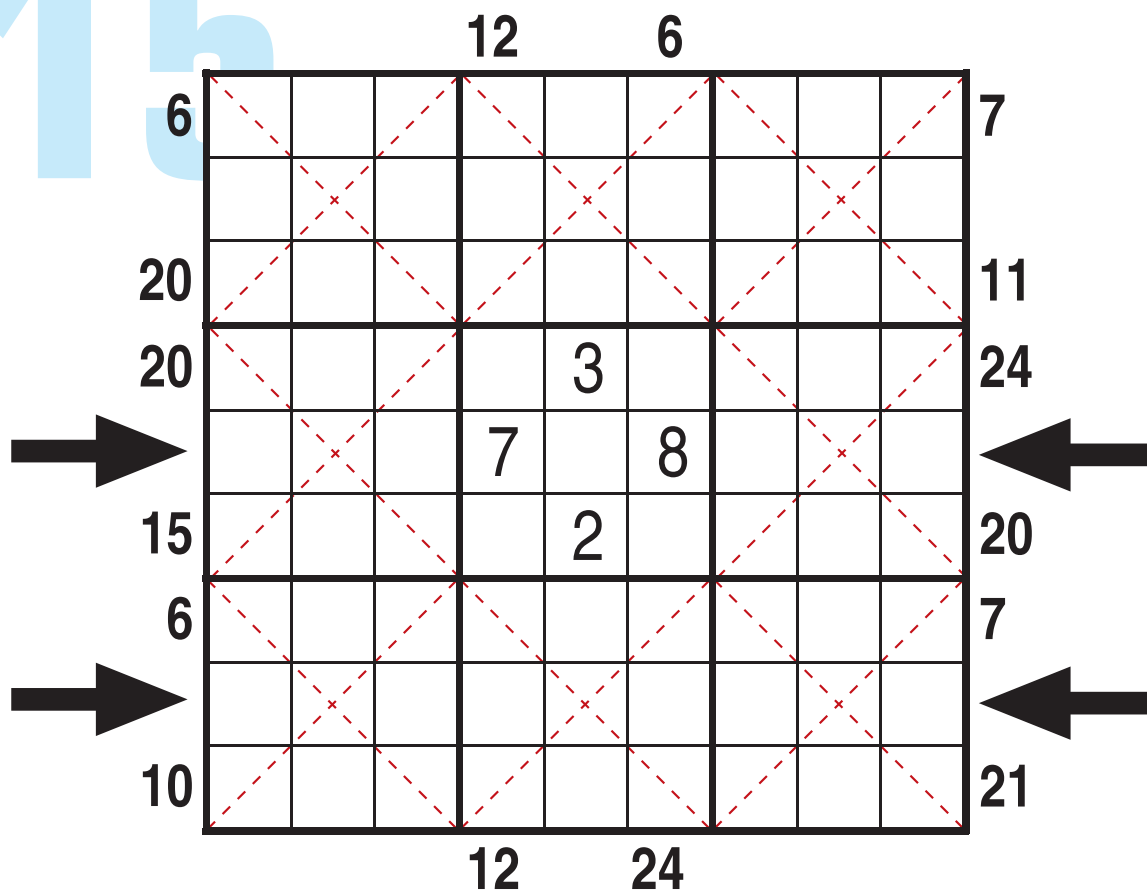
14

2	7	1	7	2	2	7	3	3
3	3	3	4	4	4	1	6	2
4	1	4				1	8	5
2	6	4		4		3	1	1
3	7	7				1	3	1
6	5	5				2	3	1
7	1	1	5	3	2	3	1	5
1	1	2	7	2	4	4	3	2

Abstandssudoku

Kleine Zahlen zeigen die Differenz der Ziffern der angrenzenden Felder an.

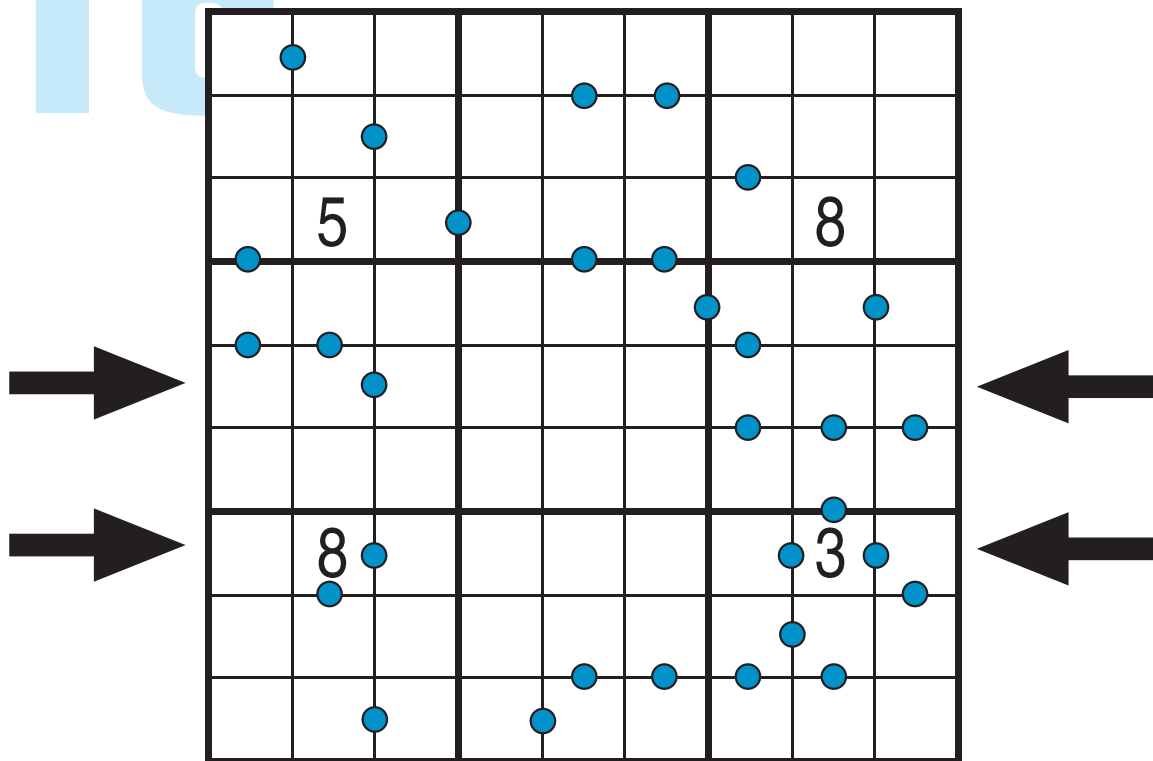
15



Mini-Diagonal-Sudoku

Die Zahlen am Rand geben die Summe der Zahlen in der Mini-Diagonalen an, die im direkt angrenzenden Feld beginnt. Eine Mini-Diagonale ist die Diagonale eines 3x3-Feldes.

16

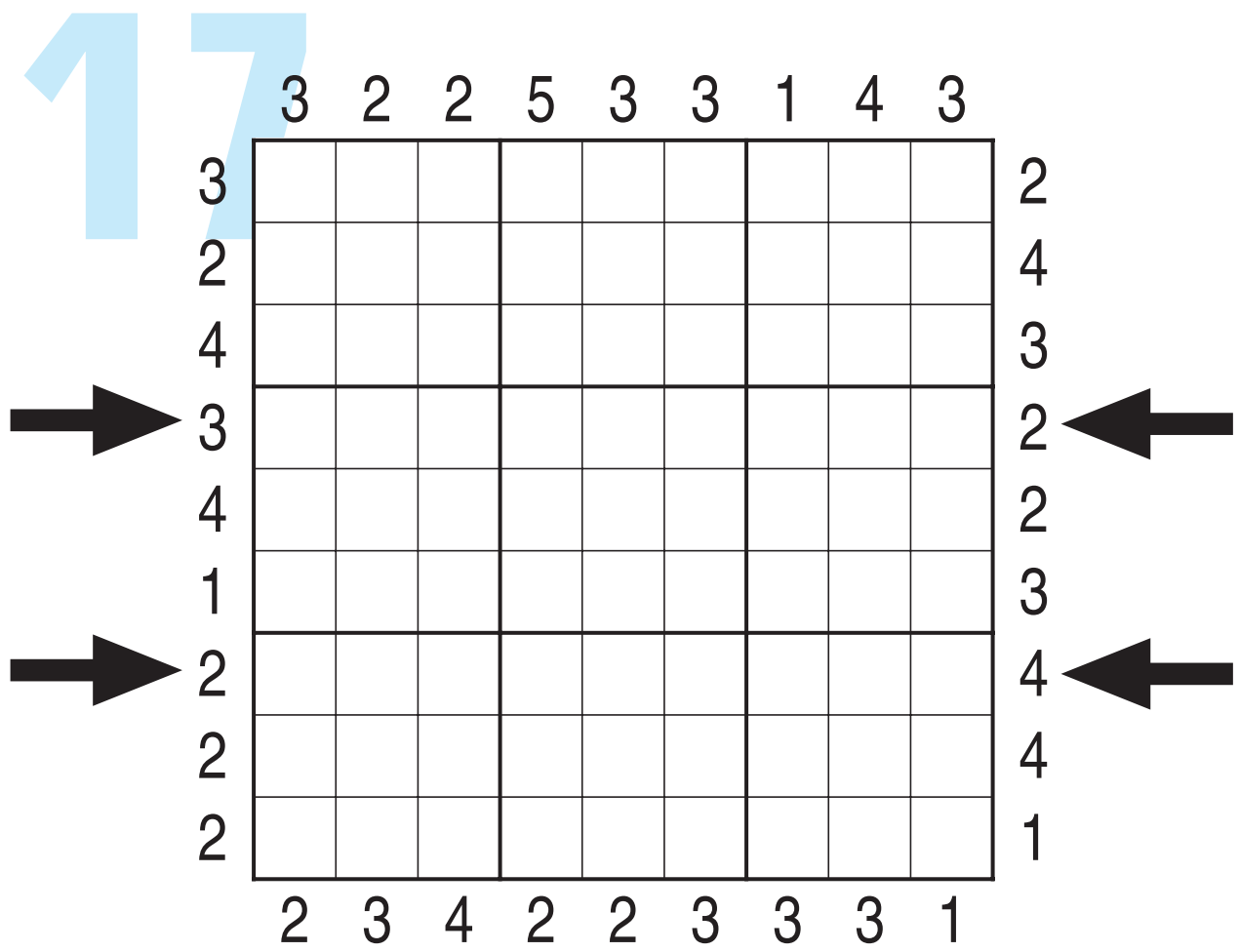


Pünktchen-Sudoku

● = Die Differenz der angrenzenden Ziffern beträgt 1.

Es sind alle möglichen Pünktchen im Rätsel eingetragen.

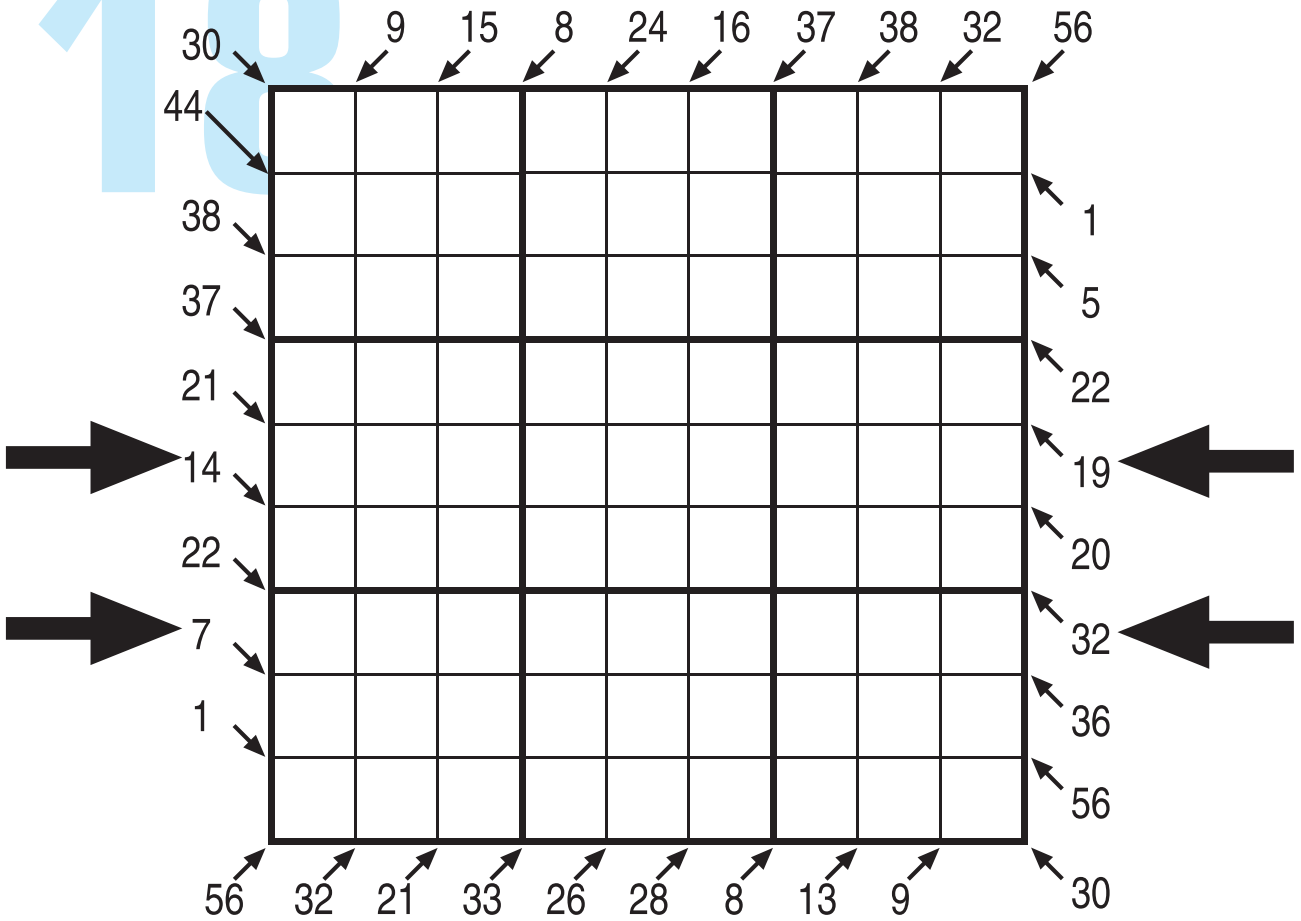
von Richard Stolk



Hochhaus non-consecutive

Waagrecht und senkrecht benachbarte Ziffern haben niemals die Differenz 1.
 Die im Gitter einzutragenden Ziffern stellen Hochhäuser und deren Höhe dar. Die Zahlen am Rand geben an, wie viele Hochhäuser aus dieser Richtung gesehen werden können, kleinere Hochhäuser werden dabei von größeren verdeckt.

18



Little Killer

Die Ziffern am Rand bezeichnen die Summen der in Pfeilrichtung liegenden diagonalen Felder.

von Stefan Heine