



Ablauf und Anleitung 20. November 2010

- ab 12:00 Uhr Registrierung
- 12:30 Uhr Einlass
- 12:45 Uhr Begrüßung, Fragestunde, Fototermin
- **13:30 - 14:40 Uhr Teil 1**
- **15:00 - 16:10 Uhr Teil 2**
- **16:30 - 17:40 Uhr Teil 3**
- 17:40 - 19:00 Uhr Abendimbiss
- 19:00 - 19:10 Uhr Besprechung mit den Finalisten
- **19:15 - 20:30 Uhr Finale der besten 6**
- anschließend Siegerehrung

TEIL 1

1) Standard	14 Punkte
2) Standard	15 Punkte
3) Mini-Differenz-Sudoku	17 Punkte
4) Maxi-Sudoku	26 Punkte
5) Standard	19 Punkte
6) Argyle Sudoku	30 Punkte
7) Mini-Diagonal-Sudoku	18 Punkte
8) Pfeile Sudoku	46 Punkte
9) Standard	15 Punkte

	200 Punkte

EXTRA-Bonus-Sudoku I

maximal 56 Punkte

zusätzlich

Das EXTRA-Bonus-Sudoku I wird nur gewertet, wenn alle vorherigen Rätsel dieser Runde (1 - 9) korrekt gelöst wurden.

Regeln EXTRA-Bonus-Sudoku: Für jede richtig gefundene Ziffer gibt es einen zusätzlichen Punkt. Jede falsche eingetragene Ziffer bedeutet einen Punkt Abzug.

TEIL 2

10)	Standard	21 Punkte
11)	Pünktchen-Sudoku	44 Punkte
12)	Sudoku Position	16 Punkte
13)	1/6/14-Sudoku	21 Punkte
14)	1x3 identische Blöcke	15 Punkte
15)	Killer-Twins	36 Punkte
16)	3x3 identische Blöcke	8 Punkte
17)	Pool Sudoku	23 Punkte
18)	Einzelhaft Sudoku	16 Punkte

		200 Punkte

EXTRA-Bonus-Sudoku II

maximal 55 Punkte

zusätzlich

Das EXTRA-Bonus-Sudoku II wird nur gewertet, wenn alle vorherigen Rätsel dieser Runde (10 - 18) korrekt gelöst wurden.
Regeln EXTRA-Bonus-Sudoku: Für jede richtig gefundene Ziffer gibt es einen zusätzlichen Punkt. Jede falsche eingetragene Ziffer bedeutet einen Punkt Abzug.

TEIL 3

19) Standard	9 Punkte
20) Standard	12 Punkte
21) Standard	14 Punkte
22) Standard	12 Punkte
23) Standard	21 Punkte
24) Standard	10 Punkte
25) Standard	21 Punkte
26) Standard	22 Punkte
27) Standard	19 Punkte

	140 Punkte

Die zwölf schnellsten fehlerfreien Rater
erhalten folgende Bonuspunkte:
60-55-50-45-40-35-30-25-20-15-10-5



					1	4		
	5						2	
				8				
1	9	8						
			7				5	
		4				8		6
7			5					
			6			9		

Standard

In jeder Zeile, in jeder Spalte und in jedem 3x3-Feld müssen alle Ziffern von 1 bis 9 genau einmal eingetragen werden.

Diese Regel gilt für **alle** Rätsel des gesamten Wettbewerbs!

2

			19		15						
9											9
					5						
8			9								23
19	4					8					8
				1							
8		8						7			19
8					3						19
			5								
8											19
			19		16						

Mini-Diagonal-Sudoku

Die Zahlen am Rand geben die Summe der Zahlen in der Mini-Diagonalen an, die im direkt angrenzenden Feld beginnt. Eine Mini-Diagonale ist die Diagonale eines 3x3-Feldes.

3

			8				4	
		9		3				
2							5	
			1				6	
	7				6			

3x3 identische Blöcke

Jeweils drei der neun 3x3-Blöcke besitzen identisch angeordnete Ziffern.

4

				9	5			
				4				
1			8					3
	3		4				8	
	5		3		7	6		
		4						2
		2			9			
	8			7				

Einzelhaft Sudoku

In jedem 3x3-Block gibt es neun verschiedene Positionen.
Jede Ziffer von 1 bis 9 darf eine solche Position nur einmal im gesamten Rätsel einnehmen.

von Sebastian Matschke

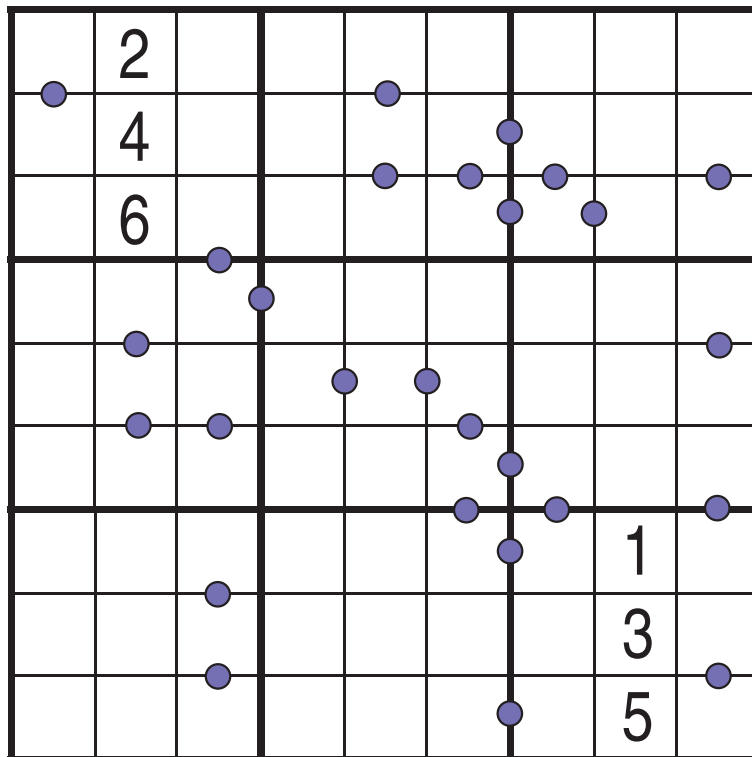
5

	1	5	1	3	4	3	5	4	8	
7										5
1					9					7
2			4				5			3
1				6						2
3		5			2			6		3
2						8				3
1			3				9			2
2					6					7
3										2
	3	8	6	4	3	2	3	6	3	

Mini-Differenz-Sudoku

Die Zahlen am Rand geben die Differenz der ersten beiden vom Rand aus folgenden Ziffern an.

6



Punktchen-Sudoku

● = Die Differenz der angrenzenden Ziffern beträgt 1.

Es sind alle möglichen Punktchen im Rätsel eingetragen.

7

	6	8	3	7	5	5	5	6	6	
3					2					2
3		1						3		3
2										3
2										5
5	4				5				6	5
8										4
4										7
7		7						9		5
5					8					4
	4	3	7	4	3	4	5	3	3	

Maxi-Sudoku

Die Zahl am Rand bezeichnet die Differenz zwischen der größten und der niedrigsten Ziffer in den jeweils drei ersten angrenzenden Kästchen.

8

	3	3	3	3	2	1	1	3	3	
3										3
3				5		4				3
1			8				5			1
1		2			5			9		2
2				9		1				1
3		6			7			4		1
2			5				7			2
2				7		9				2
2										1
	2	3	3	1	2	2	3	3	1	

Sudoku Position

Die Zahl am Rand bezeichnet die Position der größten Ziffer in den jeweils ersten drei angrenzenden Kästchen.

9

24		22	21			28		
						25		
13				28			24	
		29						
26					26			
		18					20	
					25		23	
24			29					

Killer-Twins

Die kleinen Zahlen geben die Summe der Ziffern in den durch gepunktete Linien umrandeten Gebieten an. Innerhalb eines Gebietes wiederholt sich keine Ziffer. Beide Rätsel haben identische Lösungen. Beide Rätsel sind komplett auszufüllen.

von Richard Stolk

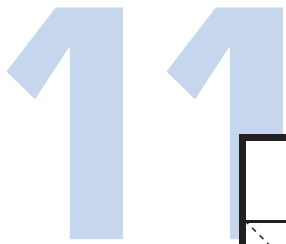
19		27					11	
	10		20			18		
20		20			18			30
	26			24			20	
		12			19			
	23			22			12	
11								15
		28						

10

				5	8			
3		8					1	
								3
							5	
							3	6
	7		2					4
6					5			
5					7		8	

Pool Sudoku

In den farbig markierten Feldern befinden sich insgesamt genau sechs verschiedene Ziffern.



				1				
			2	7	6			
		4				8		
				2				
3			5		1			9
			9	3	2			

Argyle Sudoku

Auf den eingezeichneten diagonalen Linien darf sich jeweils keine Ziffer wiederholen.

12

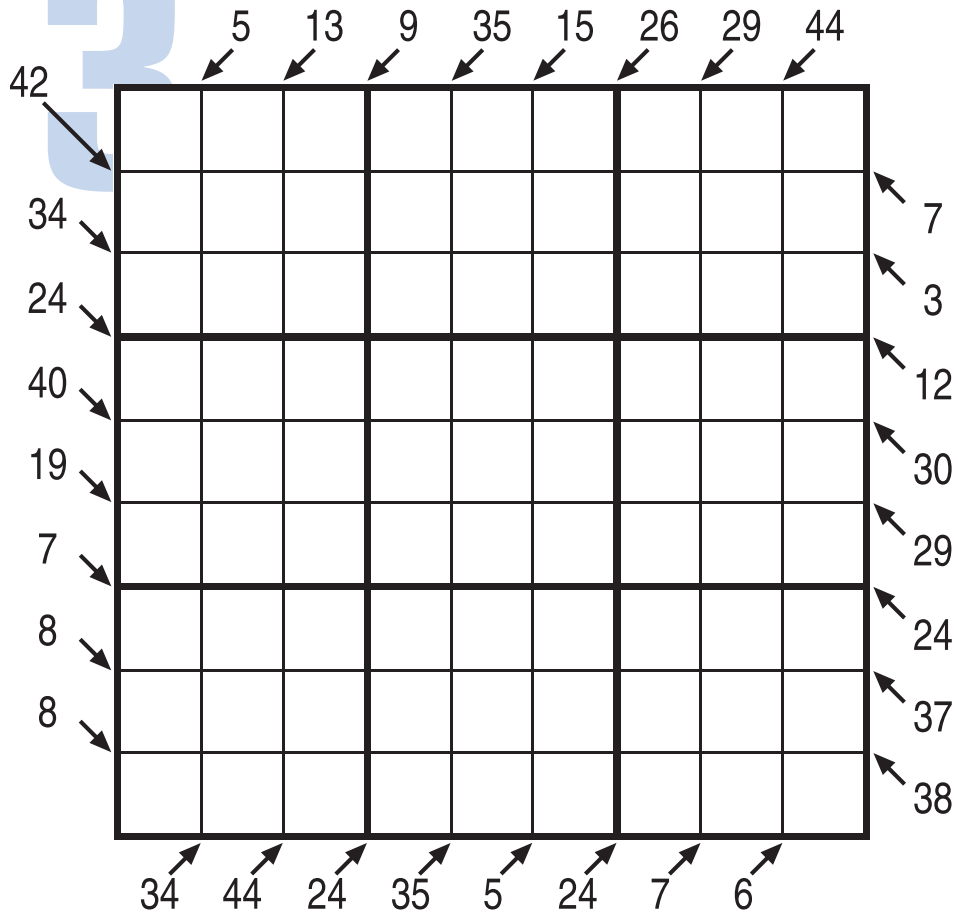
	8					2		
				4				
	3					5		
	6		5			8		
			1					
2								9
				6	5			
1							4	

Pfeile Sudoku

Ziffern in den Kästchen mit den Pfeilen wiederholen sich in Pfeilrichtung noch genau einmal.

von Uwe Wiedemann

13

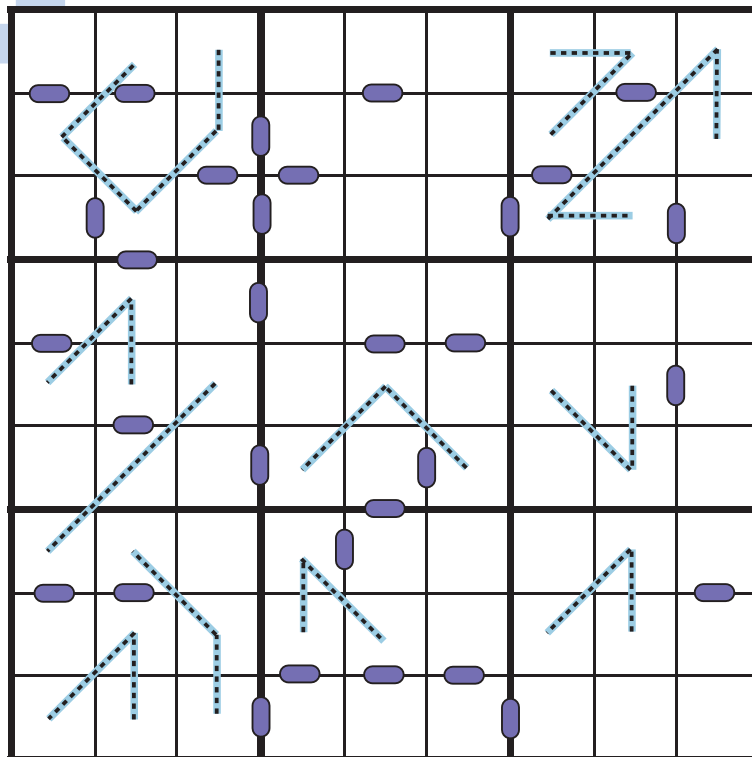


Little Killer

Die Ziffern am Rand bezeichnen die Summen der in Pfeilrichtung liegenden diagonalen Felder.

von Stefan Heine

14



11 plus Reihe



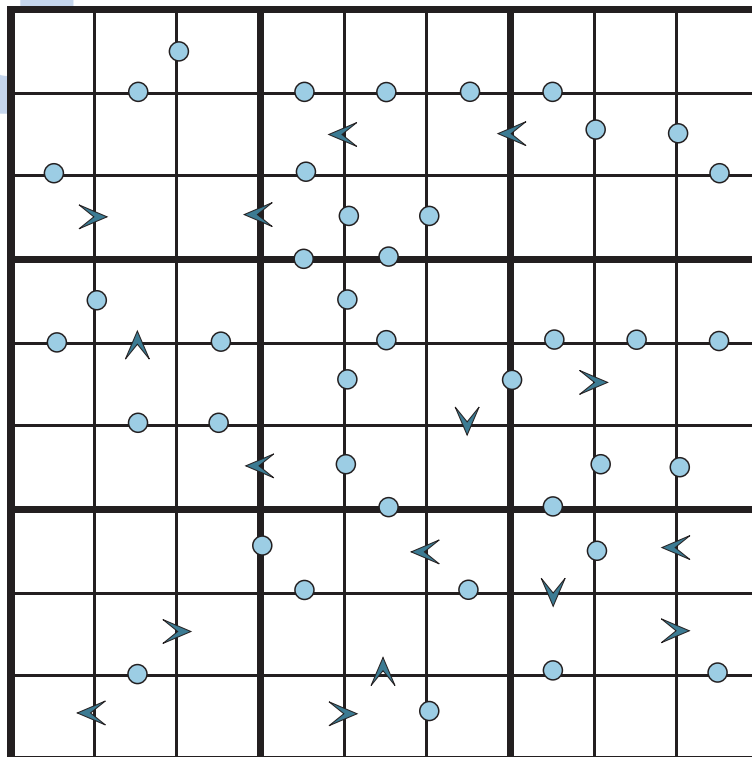
Entlang der Linien laufen direkt aufeinanderfolgende Ziffern. Ziffernwiederholungen innerhalb einer Linie sind nicht erlaubt.



Die Summe der zwei angrenzenden Ziffern beträgt 11. Es sind alle möglichen Felder im Rätsel eingetragen.

von Stefan Heine

15



1/6/14-Sudoku

- Die Differenz der angrenzenden Ziffern beträgt 1.
Es sind alle möglichen Punkte im Rätsel eingetragen.

- Die Summe der angrenzenden Ziffern beträgt 6 oder 14.
Die Ziffer an der Spitze des Pfeiles ist die kleinere.
Es sind alle möglichen Pfeile im Rätsel eingetragen

von Stefan Heine

16

		6						
				7			4	
		3						
				1		7		
			9			8	5	
2								9
	3							
5				4		3		
9					7			

1x3 identische Blöcke

Drei der neun 3x3-Blöcke besitzen identisch angeordnete Ziffern.

Auflösungen



001

9	2	6	3	5	1	4	8	7
8	5	3	9	7	4	6	2	1
4	1	7	2	8	6	5	3	9
1	9	8	4	2	5	7	6	3
3	4	2	7	6	9	1	5	8
6	7	5	8	1	3	2	9	4
5	3	4	1	9	2	8	7	6
7	6	9	5	4	8	3	1	2
2	8	1	6	3	7	9	4	5

002

3	7	5	8	6	2	9	4	1
8	2	9	1	4	5	7	6	3
1	6	4	9	3	7	2	5	8
6	4	1	2	7	9	8	3	5
9	5	7	3	1	8	6	2	4
2	3	8	4	5	6	1	7	9
4	9	2	6	8	3	5	1	7
7	1	6	5	9	4	3	8	2
5	8	3	7	2	1	4	9	6

003

1	2	3	8	6	7	9	4	5
4	5	6	2	9	1	3	7	8
7	8	9	5	3	4	6	1	2
8	6	7	9	4	5	1	2	3
2	9	1	3	7	8	4	5	6
5	3	4	6	1	2	7	8	9
9	4	5	1	2	3	8	6	7
3	7	8	4	5	6	2	9	1
6	1	2	7	8	9	5	3	4

004

8	4	3	7	9	5	1	2	6
2	6	7	1	4	3	8	9	5
1	9	5	8	6	2	7	4	3
6	3	9	4	5	1	2	8	7
7	2	1	9	8	6	3	5	4
4	5	8	3	2	7	6	1	9
3	7	4	5	1	8	9	6	2
5	1	2	6	3	9	4	7	8
9	8	6	2	7	4	5	3	1

005

1	8	6	7	5	3	2	4	9
2	3	5	4	9	6	7	8	1
9	7	4	2	8	1	5	3	6
3	2	1	6	4	5	8	9	7
8	5	7	1	2	9	4	6	3
6	4	9	3	7	8	1	5	2
5	6	3	8	1	7	9	2	4
7	9	2	5	6	4	3	1	8
4	1	8	9	3	2	6	7	5

006

7	2	5	8	4	9	1	6	3
8	4	9	1	3	6	7	2	5
1	6	3	5	2	7	8	9	4
6	9	4	3	8	2	5	7	1
3	8	1	7	6	5	9	4	2
5	7	2	9	1	4	3	8	6
2	5	8	6	9	3	4	1	7
4	1	7	2	5	8	6	3	9
9	3	6	4	7	1	2	5	8

007

6	3	5	1	2	4	9	7	8
2	1	4	8	7	9	6	3	5
8	9	7	5	3	6	4	1	2
7	5	6	2	1	3	8	4	9
4	8	3	9	5	7	1	2	6
9	2	1	6	4	8	3	5	7
3	6	2	4	9	5	7	8	1
1	7	8	3	6	2	5	9	4
5	4	9	7	8	1	2	6	3

008

5	1	6	3	8	7	9	2	4
2	3	7	5	9	4	8	1	6
9	4	8	6	1	2	5	3	7
7	2	1	4	5	8	6	9	3
3	5	4	9	6	1	2	7	8
8	6	9	2	7	3	1	4	5
4	9	5	1	3	6	7	8	2
6	8	2	7	4	9	3	5	1
1	7	3	8	2	5	4	6	9

009

9	2	3	7	5	4	8	6	1
8	1	5	6	2	3	7	9	4
6	4	7	1	9	8	3	2	5
2	5	9	3	8	6	1	4	7
4	7	8	2	1	9	5	3	6
3	6	1	5	4	7	2	8	9
5	8	2	4	6	1	9	7	3
7	9	6	8	3	5	4	1	2
1	3	4	9	7	2	6	5	8

010

2	1	6	3	5	8	9	4	7
3	9	8	7	4	2	6	1	5
4	5	7	6	1	9	8	2	3
1	6	3	9	7	4	2	5	8
9	4	2	5	8	1	7	3	6
8	7	5	2	3	6	1	9	4
6	8	1	4	2	5	3	7	9
5	3	9	1	6	7	4	8	2
7	2	4	8	9	3	5	6	1

011

6	1	9	3	8	5	2	7	4
2	7	8	4	1	9	3	6	5
4	3	5	2	7	6	1	9	8
5	6	4	7	9	3	8	2	1
7	9	1	8	2	4	6	5	3
3	8	2	5	6	1	7	4	9
8	5	6	1	4	7	9	3	2
1	4	7	9	3	2	5	8	6
9	2	3	6	5	8	4	1	7

012

6	1	7	9	5	2	4	8	3
4	8	3	6	1	7	2	9	5
9	2	5	3	4	8	1	7	6
8	3	9	2	7	4	5	6	1
7	6	1	5	9	3	8	2	4
5	4	2	1	8	6	9	3	7
2	7	8	4	3	1	6	5	9
3	9	4	8	6	5	7	1	2
1	5	6	7	2	9	3	4	8

013

5	6	3	9	2	8	4	1	7
7	4	8	3	1	6	9	5	2
2	9	1	5	4	7	6	8	3
9	3	7	1	8	4	2	6	5
6	1	5	7	3	2	8	4	9
4	8	2	6	5	9	3	7	1
1	7	9	4	6	3	5	2	8
3	2	6	8	7	5	1	9	4
8	5	4	2	9	1	7	3	6

014

7	5	1	3	6	4	9	8	2
4	6	2	9	5	8	7	3	1
8	3	9	2	1	7	4	5	6
2	8	5	6	7	9	1	4	3
9	7	3	1	4	2	8	6	5
1	4	6	5	8	3	2	7	9
5	9	4	8	3	1	6	2	7
6	2	8	7	9	5	3	1	4
3	1	7	4	2	6	5	9	8

015

5	3	4	7	9	2	6	1	8
7	2	9	6	8	1	5	4	3
8	6	1	5	4	3	7	9	2
2	1	8	4	3	6	9	7	5
3	5	7	1	2	9	8	6	4
9	4	6	8	7	5	3	2	1
1	7	3	2	6	8	4	5	9
4	9	5	3	1	7	2	8	6
6	8	2	9	5	4	1	3	7

016

7	2	6	4	9	8	5	1	3
8	5	9	3	7	1	6	4	2
1	4	3	2	6	5	9	8	7
4	9	8	5	1	3	7	2	6
3	7	1	9	2	6	8	5	4
2	6	5	7	8	4	1	3	9
6	3	7	1	5	2	4	9	8
5	8	2	6	4	9	3	7	1
9	1	4	8	3	7	2	6	5

Trainingsrätsel für die 6. Deutsche Sudoku-Meisterschaft!



Die Rätsel der deutschen und der weltweiten Meisterschaften werden exklusiv in HEINES Rätselbibliothek veröffentlicht.

Fragen Sie Ihren Buchhändler oder erfahren Sie mehr unter: www.ps-heine.de

Erhältlich über jede Buchhandlung und bei allen Internet-Anbietern.

