



DSM 2009

5. Deutsche Sudoku Meisterschaft

Ablauf und Anleitung 24. Oktober 2009

- | | |
|-----------------------------|------------------------------------|
| • 10:00 bis 13:30 Uhr | Registrierung |
| • 12:00 Uhr | Einlass |
| • 12:30 Uhr | Begrüßung, Fragestunde, Fototermin |
| • 13:30 - 14:40 Uhr | Teil 1 |
| • 15:00 - 16:10 Uhr | Teil 2 |
| • 16:30 - 17:40 Uhr | Teil 3 |
| • 18:00 - 18:45 Uhr | Abendimbiss |
| • 19:00 - 19:10 Uhr | Besprechung mit den Finalisten |
| • 19:15 - 20:30 Uhr | Finale der besten 6 |
| • anschließend Siegerehrung | |

TEIL 1

1) Schatten-Sudoku	15 Punkte
2) Standard	21 Punkte
3) Mini-Differenz-Sudoku	22 Punkte
4) Maxi-Sudoku	30 Punkte
5) Differenz-Sudoku	27 Punkte
6) Bagua-Sudoku	21 Punkte
7) Little Killer	21 Punkte
8) Kimo 2 Sudoku	27 Punkte
9) Standard	16 Punkte

200 Punkte

EXTRA-Bonus-Sudoku I

maximal 57 Punkte

zusätzlich

Das EXTRA-Bonus-Sudoku I wird nur gewertet, wenn alle vorherigen Rätsel dieser Runde (1 - 9) korrekt gelöst wurden.

Regeln EXTRA-Bonus-Sudoku: Für jede richtig gefundene Ziffer gibt es einen zusätzlichen Punkt. Jede falsche eingetragene Ziffer bedeutet einen Punkt Abzug.

TEIL 2

10)	Standard	6 Punkte
11)	Pünktchen-Sudoku	31 Punkte
12)	Sudoku Position	21 Punkte
13)	6/14-Sudoku	37 Punkte
14)	Standard	8 Punkte
15)	Killer-Twins	36 Punkte
16)	Standard	30 Punkte
17)	Summen-Linien-Sudoku	15 Punkte
18)	Standard	16 Punkte

200 Punkte

EXTRA-Bonus-Sudoku II

maximal 56 Punkte

zusätzlich

Das EXTRA-Bonus-Sudoku II wird nur gewertet, wenn alle vorherigen Rätsel dieser Runde (10 - 18) korrekt gelöst wurden.

Regeln EXTRA-Bonus-Sudoku: Für jede richtig gefundene Ziffer gibt es einen zusätzlichen Punkt. Jede falsche eingetragene Ziffer bedeutet einen Punkt Abzug.

TEIL 3

19) Standard	21 Punkte
20) Standard	17 Punkte
21) Standard	17 Punkte
22) Standard	13 Punkte
23) Standard	11 Punkte
24) Standard	45 Punkte
25) Standard	9 Punkte
26) Standard	7 Punkte

	140 Punkte

Die zwölf schnellsten fehlerfreien Rater
erhalten folgende Bonuspunkte:
60-55-50-45-40-35-30-25-20-15-10-5



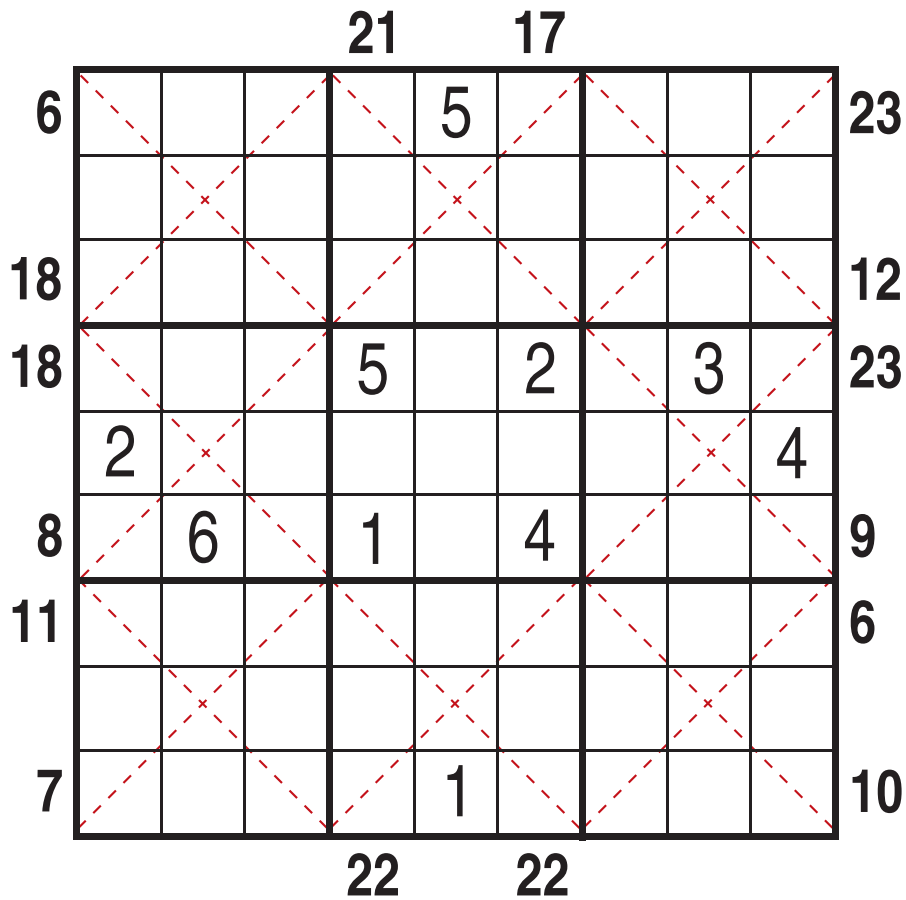
					1		8	4
2				9				
							5	
7						6	9	
6								
			8					
	8		5					
			4			2		
				6		7		

Standard

In jeder Zeile, in jeder Spalte und in jedem 3x3-Feld müssen alle Ziffern von 1 bis 9 genau einmal eingetragen werden.

Diese Regel gilt für **alle** Rätsel des gesamten Wettbewerbs!

2



Mini-Diagonal-Sudoku

Die Zahlen am Rand geben die Summe der Zahlen in der Mini-Diagonalen an, die im direkt angrenzenden Feld beginnt. Eine Mini-Diagonale ist die Diagonale eines 3x3-Feldes.

3

	9	-5	-31	-31	-5	7	-13	3	39
-31					9				
1		3						1	
25			6						
-13							1		
35					4				
-3			9						
-21							7		
-9		4						6	
-11									

Differenz-Sudoku

Die Zahlen am Rand geben die Summe der Ziffern in der entsprechenden Zeile bzw. Spalte an.
In diese Summe gehen die Ziffern auf weißen Feldern positiv und die auf grauen Feldern (kleine graue Quadrate) negativ ein.

4

	24	8	25	34	6	0	7	30	36
0		7							
29									5
36			5				7		
7					5				
32				4		6			
15					9				
13		1						7	
34			6						3
7									

Schatten-Sudoku

Die Zahlen am Rand geben die Summe der Ziffern in der entsprechenden Zeile bzw. Spalte an, die rechts bzw. unter der 9 stehen.

von Silke Berendes

5

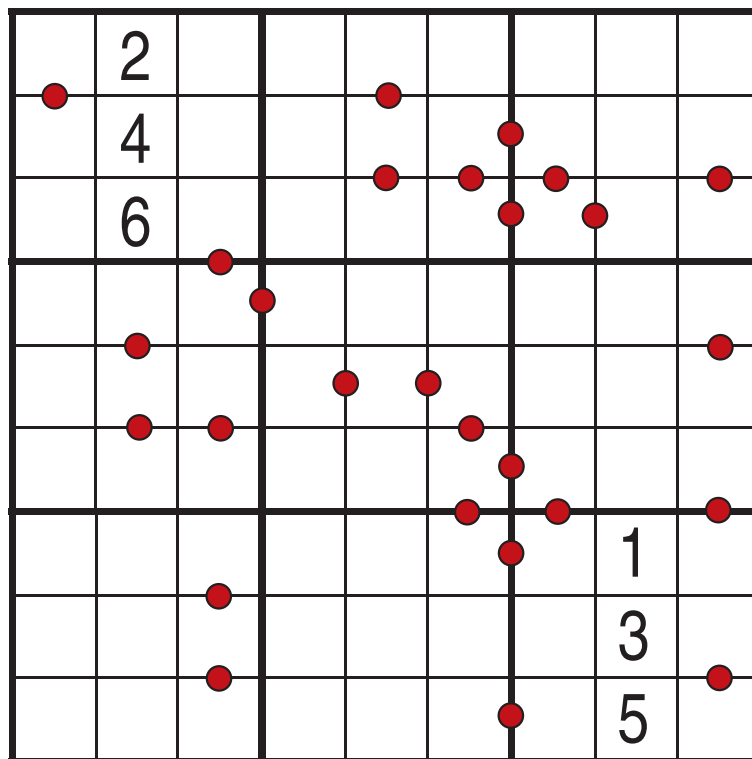
	2	1	2	1	1	2	7	1	3	
8										1
5					2					1
2										7
1			1				9			1
3					7					4
6			7				4			3
4										3
3					1					6
8										6
	2	3	5	5	4	2	1	1	1	

Mini-Differenz-Sudoku

Die Zahlen am Rand geben die Differenz der ersten beiden vom Rand aus folgenden Ziffern an.

von Silke Berendes

6



Punktchen-Sudoku

● = Die Differenz der angrenzenden Ziffern beträgt 1.

Es sind alle möglichen Punktchen im Rätsel eingetragen.

7

	6	8	3	7	5	5	5	6	6	
3					2					2
3		1						3		3
2										3
2										5
5	4				5				6	5
8										4
4										7
7		7						9		5
5					8					4
	4	3	7	4	3	4	5	3	3	

Maxi-Sudoku

Die Zahl am Rand bezeichnet die Differenz zwischen der größten und der niedrigsten Ziffer in den jeweils drei ersten angrenzenden Kästchen.

8

			5		4					
		8				5				
	2			5			9			
			9		1					
	6			7			4			
		5				7				
			7		9					

Sudoku Position

Die Zahl am Rand bezeichnet die Position der größten Ziffer in den jeweils ersten drei angrenzenden Kästchen.

9

18		9		11	14		17	
	24					15		
15			15	45	10			21
9							9	
9		15			16		16	
	22					30		
19			13	12	13			8

Killer-Twins

Die kleinen Zahlen geben die Summe der Ziffern in den durch gepunktete Linien umrandeten Gebieten an. Innerhalb eines Gebietes wiederholt sich keine Ziffer. Beide Rätsel haben identische Lösungen. Füllen Sie beide Rätsel komplett aus.

von Richard Stolk

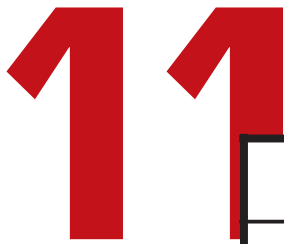
20			33			24		
	20					13		
19			22				23	
		26				22		
13							18	
	17			24		21		
28								17
		45						

10

			7		4			
	4	5				3	7	
	2			6			1	
4								8
	6			8			3	
	9	4				8	2	
			5		2			

Summen Linien Sudoku

Eine Ziffer in den jeweils mit einer Linie verbundenen Feldern stellt die Summe der restlichen Ziffern dieses Bereiches dar. Innerhalb eines Bereiches können sich Ziffern wiederholen.



			1					5
		5						4
	6			7				1
7					9	1		
5				8				6
		9	4					7
2				5			1	
6						3		
4					1			

Bagua Sudoku

Auf allen acht dreifeldrigen Seiten des grauen Achtecks (graue Felder mit kleinen dunkelgrauen Quadraten) kommen jeweils drei unterschiedliche von insgesamt nur vier verschiedenen Ziffern vor.

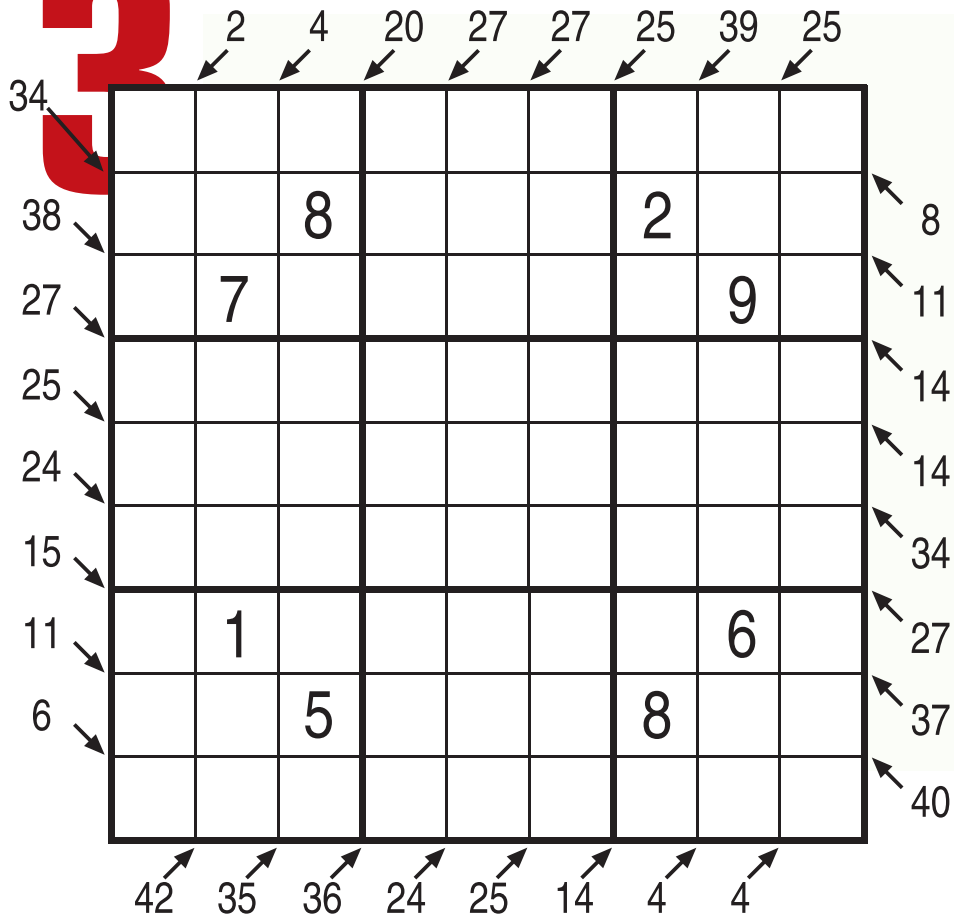
12

		1		7		9		
			5		2			
	6		2		4		3	
	7						1	
	8		7		1		9	
			6		9			
		4		3		2		

Kimo 2 Sudoku

Die Ziffern der grauen Bereiche (rote Linien + ■) ergeben summiert einen geraden Wert.
Die Ziffern der weißen Bereiche (blaue Linien) sind in der Summe ungerade.
In den einzelnen Bereichen dürfen sich keine Ziffern wiederholen.

13



Little Killer

Die Ziffern am Rand bezeichnen die Summen der in Pfeilrichtung liegenden diagonalen Felder.

von Stefan Heine

14

4		7	3			14	4	13	9
17	12	3			10			1	
15		5	1		20		10	2	12
	17			3	13	6	5		
	11			4		8	12	12	5
3	7			9	16	2		15	
		12	4			4	12	9	17
14	8	2			10	14		8	9
4	3		15	9				15	6

Nackter Killer

Die kleinen Zahlen liegen innerhalb einer Gruppe mehrerer senkrecht und/oder waagrecht zusammenhängender Kästchen und bezeichnen jeweils die Summe aller darin enthaltenen Ziffern. Innerhalb einer Gruppe wiederholt sich keine Ziffer. Jedes Kästchen des Rätsels gehört einer durch eine Summe gekennzeichneten Gruppe an.

15

	◆						◆	8
		◆	◆		8	◆		
3		◆		◆		◆		
		◆		◆		4		
4	◆		1		◆			◆
		◆			◆			◆
	◆		◆		◆			
	7		◆		◆	6		◆
6	◆			4	◆		◆	◆

6/14-Sudoku

◆ = Die Summe der angrenzenden Ziffern beträgt 6 oder 14.

Es sind alle möglichen roten Felder im Rätsel eingetragen.

001

9	7	6	2	5	1	3	8	4
2	5	4	3	9	8	1	7	6
8	1	3	6	7	4	9	5	2
7	2	8	1	4	5	6	9	3
6	3	5	7	2	9	8	4	1
4	9	1	8	3	6	5	2	7
3	8	7	5	1	2	4	6	9
1	6	9	4	8	7	2	3	5
5	4	2	9	6	3	7	1	8

002

1	4	8	9	5	7	3	2	6
9	3	6	2	4	1	5	8	7
7	5	2	6	3	8	9	4	1
8	7	4	5	6	2	1	3	9
2	1	5	3	8	9	7	6	4
3	6	9	1	7	4	8	5	2
6	8	1	7	2	5	4	9	3
5	2	7	4	9	3	6	1	8
4	9	3	8	1	6	2	7	5

003

5	1	4	8	9	3	6	7	2
8	3	7	5	6	2	4	1	9
2	9	6	4	7	1	3	8	5
4	2	8	6	5	9	1	3	7
7	5	3	1	4	8	2	9	6
1	6	9	2	3	7	8	5	4
6	8	5	9	1	4	7	2	3
3	4	1	7	2	5	9	6	8
9	7	2	3	8	6	5	4	1

004

8	7	3	2	6	5	4	1	9
4	2	1	9	8	7	6	3	5
9	6	5	3	4	1	7	2	8
6	4	2	8	5	3	1	9	7
1	3	9	4	7	6	8	5	2
7	5	8	1	9	2	3	6	4
3	1	4	5	2	8	9	7	6
2	9	6	7	1	4	5	8	3
5	8	7	6	3	9	2	4	1

005

1	9	2	6	3	7	8	5	4
3	8	4	5	2	9	1	6	7
5	7	6	8	4	1	3	2	9
4	5	1	3	6	2	9	7	8
6	3	9	4	7	8	2	1	5
8	2	7	1	9	5	4	3	6
2	6	5	9	8	3	7	4	1
7	4	8	2	1	6	5	9	3
9	1	3	7	5	4	6	8	2

006

7	2	5	8	4	9	1	6	3
8	4	9	1	3	6	7	2	5
1	6	3	5	2	7	8	9	4
6	9	4	3	8	2	5	7	1
3	8	1	7	6	5	9	4	2
5	7	2	9	1	4	3	8	6
2	5	8	6	9	3	4	1	7
4	1	7	2	5	8	6	3	9
9	3	6	4	7	1	2	5	8

007

6	3	5	1	2	4	9	7	8
2	1	4	8	7	9	6	3	5
8	9	7	5	3	6	4	1	2
7	5	6	2	1	3	8	4	9
4	8	3	9	5	7	1	2	6
9	2	1	6	4	8	3	5	7
3	6	2	4	9	5	7	8	1
1	7	8	3	6	2	5	9	4
5	4	9	7	8	1	2	6	3

008

5	1	6	3	8	7	9	2	4
2	3	7	5	9	4	8	1	6
9	4	8	6	1	2	5	3	7
7	2	1	4	5	8	6	9	3
3	5	4	9	6	1	2	7	8
8	6	9	2	7	3	1	4	5
4	9	5	1	3	6	7	8	2
6	8	2	7	4	9	3	5	1
1	7	3	8	2	5	4	6	9

009

6	5	2	1	9	3	7	4	8
7	3	8	6	2	4	9	1	5
1	4	9	7	8	5	3	2	6
5	9	6	2	3	1	4	8	7
8	1	7	5	4	9	2	6	3
4	2	3	8	6	7	1	5	9
3	7	5	4	1	8	6	9	2
9	6	4	3	5	2	8	7	1
2	8	1	9	7	6	5	3	4

010

2	3	6	7	5	4	9	8	1
7	1	8	6	3	9	5	4	2
9	4	5	2	1	8	3	7	6
8	2	9	3	6	5	4	1	7
4	7	3	9	2	1	6	5	8
5	6	1	4	8	7	2	3	9
6	9	4	1	7	3	8	2	5
1	5	2	8	4	6	7	9	3
3	8	7	5	9	2	1	6	4

011

9	3	2	1	6	4	8	7	5
1	7	5	2	3	8	6	9	4
8	6	4	9	7	5	2	3	1
7	8	6	5	2	9	1	4	3
5	4	1	7	8	3	9	2	6
3	2	9	4	1	6	5	8	7
2	9	3	6	5	7	4	1	8
6	1	7	8	4	2	3	5	9
4	5	8	3	9	1	7	6	2

012

8	2	7	9	4	3	1	6	5
5	4	1	8	7	6	9	2	3
3	9	6	5	1	2	8	4	7
1	6	5	2	9	4	7	3	8
9	7	2	3	8	5	6	1	4
4	8	3	7	6	1	5	9	2
2	3	8	6	5	9	4	7	1
6	5	4	1	3	7	2	8	9
7	1	9	4	2	8	3	5	6

013

2	3	9	5	7	1	6	4	8
1	6	8	3	4	9	2	5	7
5	7	4	6	8	2	1	9	3
7	5	1	4	9	6	3	8	2
8	4	6	1	2	3	5	7	9
9	2	3	8	5	7	4	1	6
4	1	7	2	3	8	9	6	5
3	9	5	7	6	4	8	2	1
6	8	2	9	1	5	7	3	4

014

4	7	5	2	1	8	6	3	9
6	3	2	5	9	7	8	1	4
8	9	1	4	6	3	2	7	5
7	8	9	3	5	6	1	4	2
2	5	6	1	8	4	7	9	3
1	4	3	9	7	2	5	6	8
5	6	4	8	3	1	9	2	7
9	2	7	6	4	5	3	8	1
3	1	8	7	2	9	4	5	6

015

1	5	4	9	7	3	2	6	8
7	9	2	4	8	6	5	3	1
3	6	8	2	5	1	9	4	7
8	3	6	5	9	7	4	1	2
4	2	7	1	6	8	3	9	5
9	1	5	3	2	4	7	8	6
2	4	9	6	1	5	8	7	3
5	7	1	8	3	9	6	2	4
6	8	3	7	4	2	1	5	9

Trainingsrätsel für die 5. Deutsche Sudoku-Meisterschaft!



Die Rätsel der deutschen und der weltweiten Meisterschaften werden exklusiv in HEINES Rätselbibliothek veröffentlicht.

Fragen Sie Ihren Buchhändler oder erfahren Sie mehr unter: www.ps-heine.de

Erhältlich über jede Buchhandlung und bei allen Internet-Anbietern.

