



8. Deutsche Jugend-Sudokumeisterschaft

Online-Qualifikation

1. Standard-Sudoku 6x6	5 Punkte
2. Standard-Sudoku 6x6	5 Punkte
3. Standard-Sudoku 6x6	5 Punkte
4. Ungerade-Sudoku 6x6	5 Punkte
5. Kropki-Sudoku 6x6	5 Punkte
6. Diagonal-Sudoku 6x6	10 Punkte
7. Killer-Sudoku 6x6	10 Punkte
8. Quadrupel-Sudoku 6x6	15 Punkte
9. Pünktchen-Sudoku 6x6	15 Punkte
10. Extra-Region-Sudoku 6x6	15 Punkte
11. Thermometer-Sudoku 6x6	20 Punkte
12. Standard-Sudoku 9x9	20 Punkte
13. Standard-Sudoku 9x9	20 Punkte
14. Standard-Sudoku 9x9	25 Punkte
15. Chaos-Sudoku 7x7	25 Punkte

Insgesamt

200 Punkte

1. bis 3. Standard-Sudokus

Trage die Ziffern von 1 bis 6 so in das Diagramm ein, dass in jeder Zeile, jeder Spalte und jedem fett umrandeten Gebiet jede Ziffer genau einmal vorkommt.

1. Standard-Sudoku 5 Punkte

	5		6		
4					
				2	4
	1	4			
		2			1
3					5

2. Standard-Sudoku 5 Punkte

1		5			
					4
	3		4		
6				5	
			2		
	1			6	

3. Standard-Sudoku 5 Punkte

2					
		6			5
	1		2		
		3		4	
4					
					3

4. Ungerade-Sudoku 5 Punkte

		1			
4					
	5				
			4		
		6			3

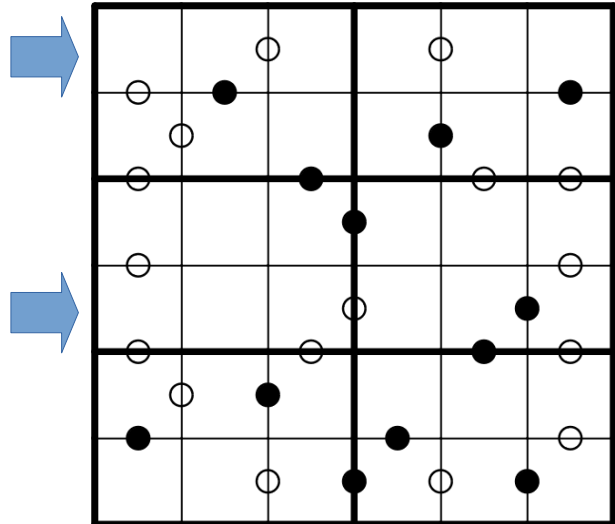
4. Ungerade-Sudoku

Trage die Ziffern von 1 bis 6 so in das Diagramm ein, dass in jeder Zeile, jeder Spalte und jedem fett umrandeten Gebiet jede Ziffer genau einmal vorkommt. In grauen Feldern dürfen nur ungerade Zahlen stehen.

5. Kropki-Sudoku

5 Punkte

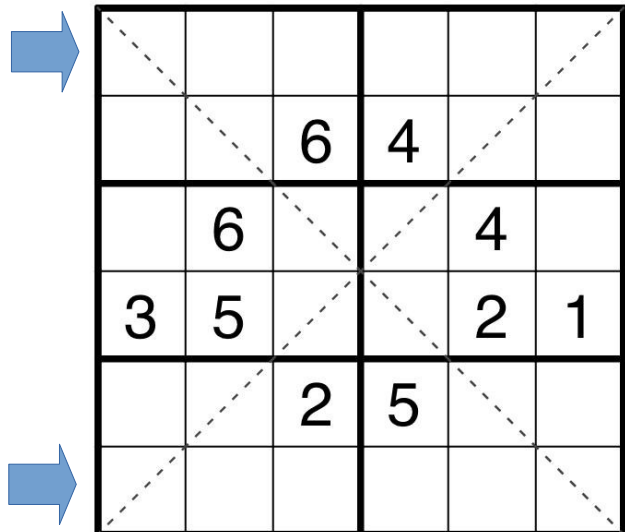
Trage die Ziffern von 1 bis 6 so in das Diagramm ein, dass in jeder Zeile, jeder Spalte und jedem fett umrandeten Gebiet jede Ziffer genau einmal vorkommt. Ein weißer Punkt zwischen zwei Feldern bedeutet, dass die Differenz der beiden Ziffern 1 ist. Ein schwarzer Punkt bedeutet, dass die eine Zahl das Doppelte der anderen ist. Zwischen einer 1 und einer 2 steht entweder ein weißer Punkt oder ein schwarzer Punkt. Wenn **kein** Punkt eingezeichnet ist, darf beides **nicht** zutreffen.



6. Diagonal-Sudoku

10 Punkte

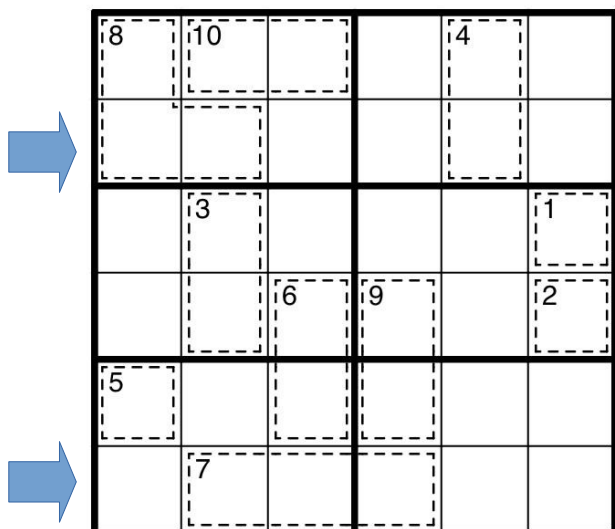
Trage die Ziffern von 1 bis 6 so in das Diagramm ein, dass in jeder Zeile, jeder Spalte und jedem fett umrandeten Gebiet jede Ziffer genau einmal vorkommt. Auch auf jeder der beiden Diagonalen muss jede Ziffer genau einmal vorkommen.



7. Killer-Sudoku

10 Punkte

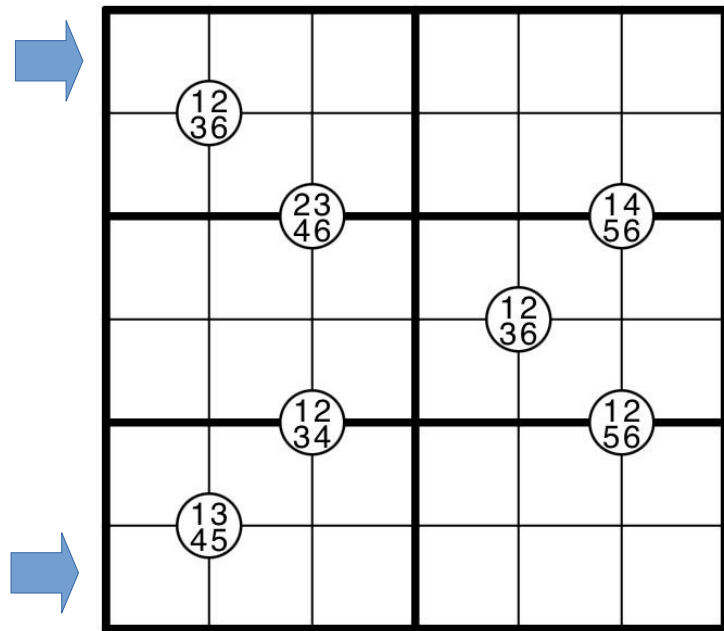
Trage die Ziffern von 1 bis 6 so in das Diagramm ein, dass in jeder Zeile, jeder Spalte und jedem fett umrandeten Gebiet jede Ziffer genau einmal vorkommt. Die kleinen Zahlen in den Gebieten mit gestrichelter Umrandung geben die Summe der Ziffern in diesem Gebiet an. Auch innerhalb eines solchen Gebiets kommt keine Ziffer mehrfach vor.



8. Quadrupel-Sudoku

15 Punkte

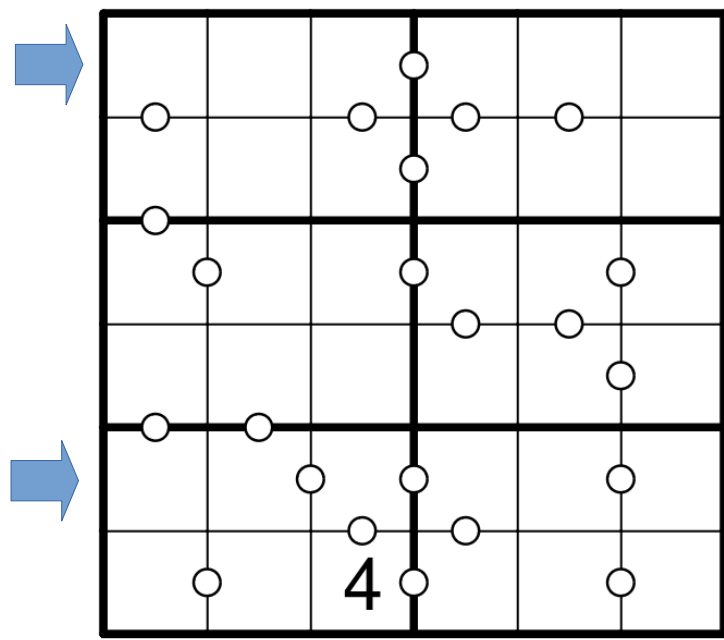
Trage die Ziffern von 1 bis 6 so in das Diagramm ein, dass in jeder Zeile, jeder Spalte und jedem fett umrandeten Gebiet jede Ziffer genau einmal vorkommt. In den 4 Feldern, die jeweils um die 4 kleinen Ziffern herum liegen, sollen genau die Ziffern eingetragen werden, die vorgegeben sind.



9. Pünktchen-Sudoku

15 Punkte

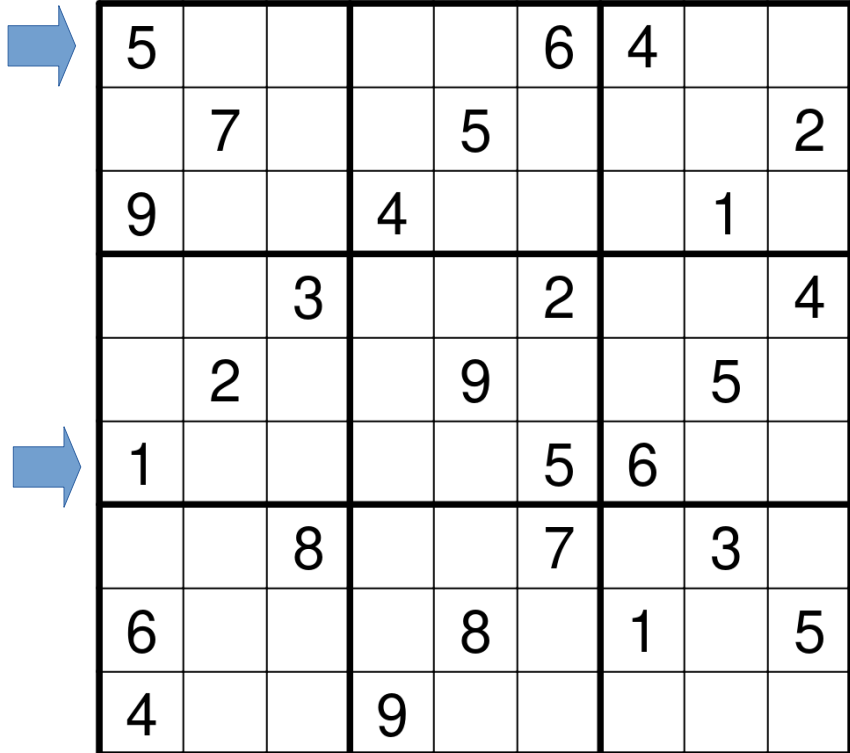
Trage die Ziffern von 1 bis 6 so in das Diagramm ein, dass in jeder Zeile, jeder Spalte und jedem fett umrandeten Gebiet jede Ziffer genau einmal vorkommt. Ein Punkt zwischen zwei Feldern bedeutet, dass die Differenz der beiden Ziffern 1 ist. Wenn **kein** Punkt eingezeichnet ist, darf die Differenz **nicht** 1 sein.



12. Standard-Sudoku

20 Punkte

Trage die Ziffern von **1 bis 9** so in das Diagramm ein, dass in jeder Zeile, jeder Spalte und jedem fett umrandeten Gebiet jede Ziffer genau einmal vorkommt.

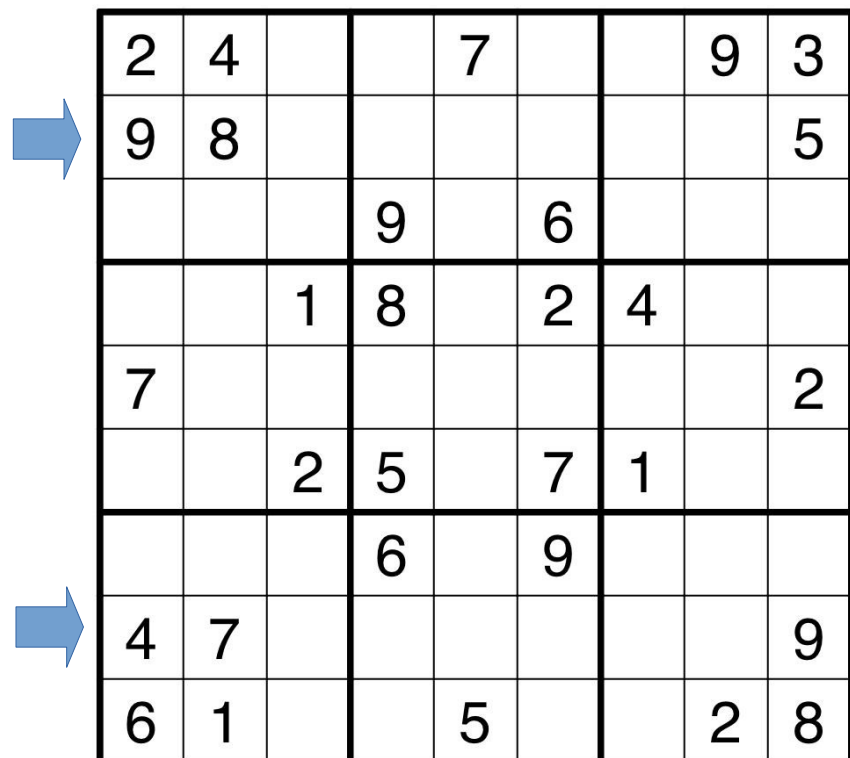


5					6	4		
	7			5				2
9			4				1	
		3			2			4
	2			9			5	
1					5	6		
		8			7		3	
6				8		1		5
4			9					

13. Standard-Sudoku

20 Punkte

Trage die Ziffern von **1 bis 9** so in das Diagramm ein, dass in jeder Zeile, jeder Spalte und jedem fett umrandeten Gebiet jede Ziffer genau einmal vorkommt.

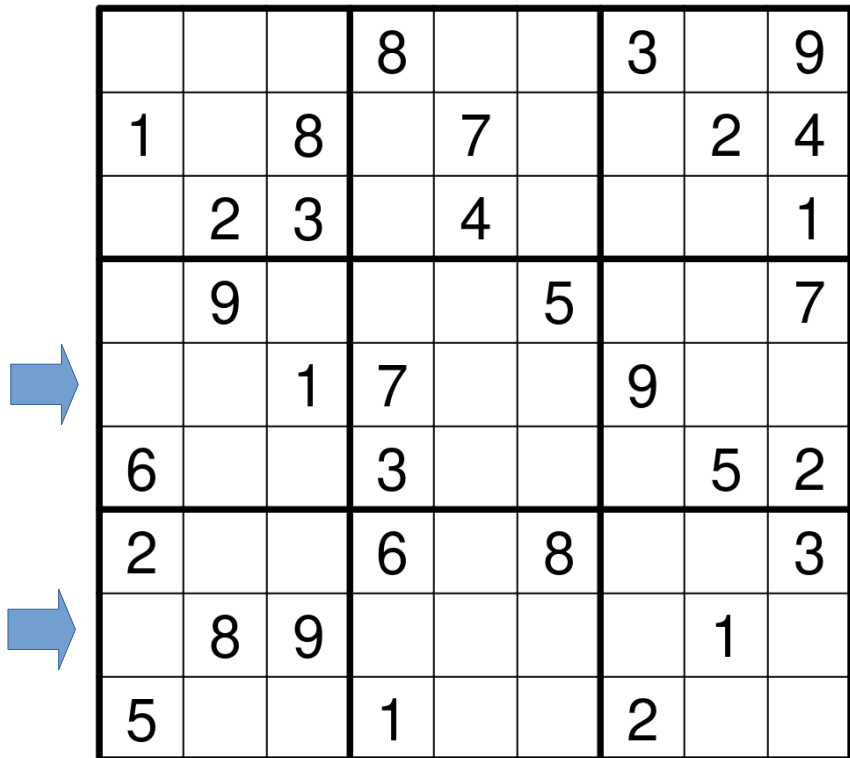


2	4			7			9	3
9	8							5
			9		6			
		1	8		2	4		
7								2
		2	5		7	1		
			6		9			
4	7							9
6	1			5			2	8

14. Standard-Sudoku

25 Punkte

Trage die Ziffern von **1 bis 9** so in das Diagramm ein, dass in jeder Zeile, jeder Spalte und jedem fett umrandeten Gebiet jede Ziffer genau einmal vorkommt.

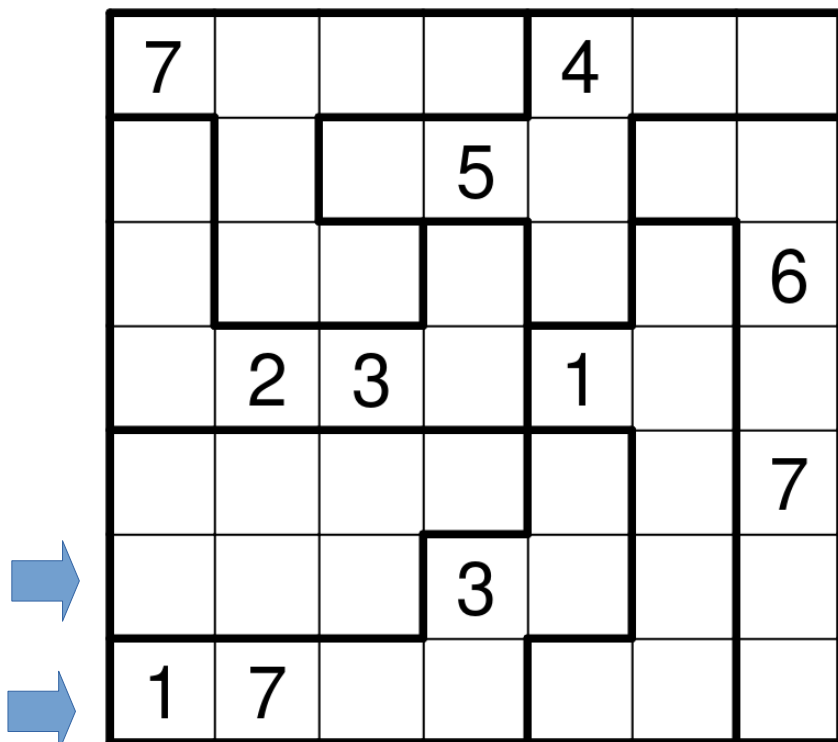


			8			3		9
1		8		7			2	4
	2	3		4				1
	9				5			7
		1	7			9		
6			3				5	2
2			6		8			3
	8	9					1	
5			1			2		

15. Chaos-Sudoku

25 Punkte

Trage die Ziffern von **1 bis 7** so in das Diagramm ein, dass in jeder Zeile, jeder Spalte und jedem fett umrandeten Gebiet jede Ziffer genau einmal vorkommt.



7				4		
			5			
						6
	2	3		1		
						7
			3			
1	7					