

Sudoku-Turnier, Tag 1

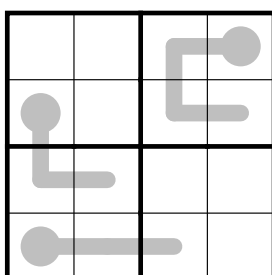
Thermometer-Sudoku

Anleitung:

Trage die Zahlen von 1 bis 6 so in das Diagramm ein, dass in jeder Zeile, jeder Spalte und jedem fett umrandeten Gebiet jede Zahl genau einmal vorkommt. Zudem sollen die Zahlen in den Thermometern, beginnend beim kreisförmigen Ende, aufsteigend sein.

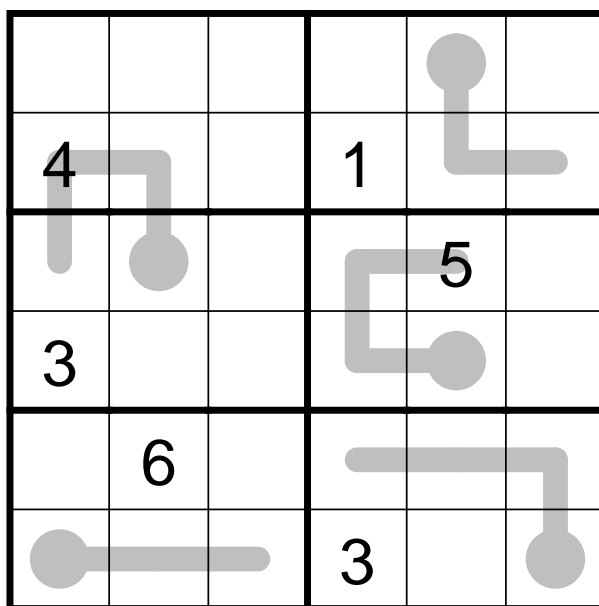


Beispiel:



Lösung:

4	3	2	1
2	1	3	4
3	4	1	2
1	2	4	3



von Leonie Berendes

Name	Vorname	Klasse

Sudoku-Turnier, Tag 2

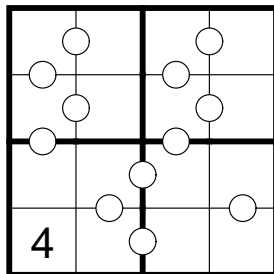
Pünktchen-Sudoku

Anleitung:

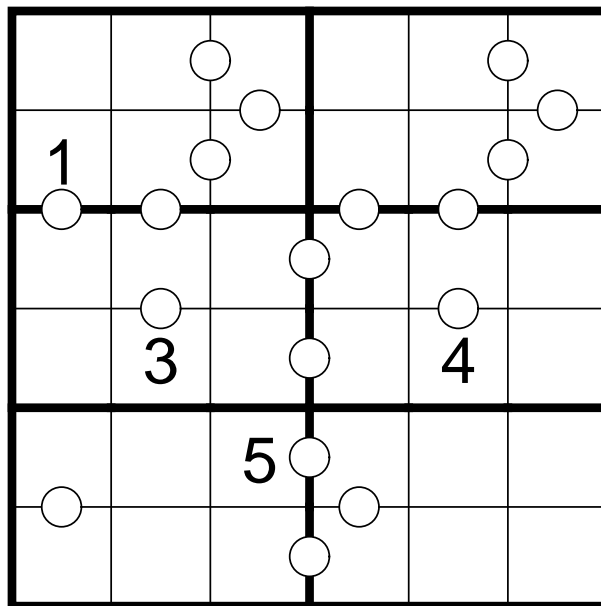
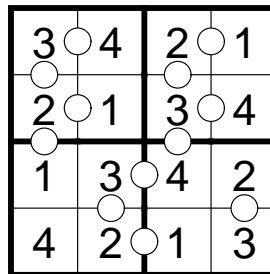
Trage die Zahlen von 1 bis 6 so in das Diagramm ein, dass in jeder Zeile, jeder Spalte und jedem fett umrandeten Gebiet jede Zahl genau einmal vorkommt. Steht zwischen zwei Feldern ein Kreis, so müssen die Zahlen in diesen Feldern benachbart sein. Steht kein Kreis, so dürfen sie nicht benachbart sein.



Beispiel:



Lösung:



von Leonie Berendes

Name	Vorname	Klasse

Sudoku-Turnier, Tag 3

Killer-Sudoku



Anleitung:

Trage die Zahlen von 1 bis 6 so in die Felder des Diagramms ein, dass in jeder Zeile, jeder Spalte und jedem fett umrandeten Gebiet jede Zahl genau einmal vorkommt. Die kleinen Zahlen in den gestrichelten Gebieten geben die Summe der Zahlen in diesen Gebieten an. In den gestrichelten Gebieten kommt keine Zahl doppelt vor.

Beispiel:

4	4		7
10	5		
7			3

Lösung:

4	3	1	2
1	2	3	4
3	4	2	1
2	1	4	3

10		11			6
5		3	10		
	8		5	8	
9	3	5	8		
		1	10	9	
13					2

von Leonie Berendes

Name	Vorname	Klasse