

Namen eintragen	
----------------------------	--



4. Deutsche Jugend Sudoku Meisterschaft 2019 Schulqualifikation

1	Standard-Sudoku	10 Punkte
2	Standard-Sudoku	10 Punkte
3	Standard-Sudoku	10 Punkte
4	Sudoku mit Extra-Gebieten	10 Punkte
5	Killer-Sudoku	10 Punkte
6	Pünktchen-Sudoku	15 Punkte
7	Thermometer-Sudoku	15 Punkte
8	Ungerade-Sudoku	20 Punkte
9	Irreguläres Sudoku	20 Punkte
10	Standard-Sudoku	20 Punkte
11	Killer-Sudoku	25 Punkte
12	Standard-Sudoku	35 Punkte
Insgesamt		200 Punkte

Restzeit

Punkte

1. Standard-Sudoku

10 Punkte

Anleitung:

Trage die Zahlen von 1 bis 6 so in die Felder des Diagramms ein, dass in jeder Zeile, jeder Spalte und jedem fett umrandeten Gebiet jede Zahl genau einmal vorkommt.

1	2				
		3	4		
				5	6
2	6				
		2	6		
				2	3

2. Standard-Sudoku

10 Punkte

Anleitung:

Trage die Zahlen von 1 bis 6 so in die Felder des Diagramms ein, dass in jeder Zeile, jeder Spalte und jedem fett umrandeten Gebiet jede Zahl genau einmal vorkommt.

4					
	5				
			4	6	
		3			2
		6			4
			6	1	

3. Standard-Sudoku

10 Punkte

Anleitung:

Trage die Zahlen von 1 bis 6 so in die Felder des Diagramms ein, dass in jeder Zeile, jeder Spalte und jedem fett umrandeten Gebiet jede Zahl genau einmal vorkommt.

	5				6
2		6			
	1		4		
		3		5	
			3		2
3				1	

4. Sudoku mit Extra-Gebieten

10 Punkte

Anleitung:

Trage die Zahlen von 1 bis 6 so in die Felder des Diagramms ein, dass in jeder Zeile, jeder Spalte, jedem fett umrandeten Gebiet und jedem grau gefärbten Gebiet jede Zahl genau einmal vorkommt.

2					3
	6			1	
		2	3		
		5	4		
	2			3	
5					4

5. Killer-Sudoku

10 Punkte

Anleitung:

Trage die Zahlen von 1 bis 6 so in die Felder des Diagramms ein, dass in jeder Zeile, jeder Spalte und jedem fett umrandeten Gebiet jede Zahl genau einmal vorkommt.

In den gestrichelten Gebieten kommt keine Zahl doppelt vor. Die kleine Zahl in einem solchen Gebiet gibt die Summe der Zahlen in diesem Gebiet an.

4	12		9	3	
		5		11	
14			6	12	
7		2			
		7	3	8	10
11					

6. Pünktchen-Sudoku

15 Punkte

Anleitung:

Trage die Zahlen von 1 bis 6 so in die Felder des Diagramms ein, dass in jeder Zeile, jeder Spalte und jedem fett umrandeten Gebiet jede Zahl genau einmal vorkommt.

Steht zwischen zwei Feldern ein Kreis, so müssen die Zahlen in diesen Feldern die Differenz 1 haben. Steht dort kein Kreis, so dürfen sie nicht die Differenz 1 haben.

	1		3		
		2		4	

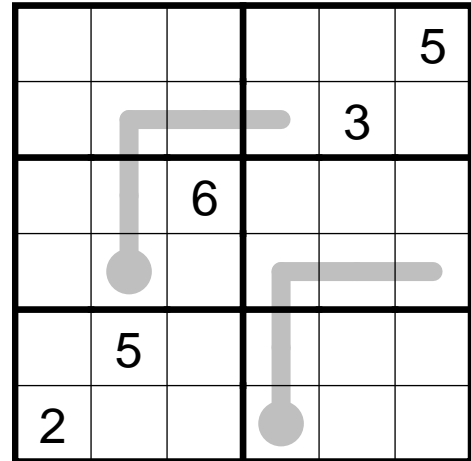
7. Thermometer-Sudoku

15 Punkte

Anleitung:

Trage die Zahlen von 1 bis 6 so in die Felder des Diagramms ein, dass in jeder Zeile, jeder Spalte und jedem fett umrandeten Gebiet jede Zahl genau einmal vorkommt.

Die Zahlen innerhalb eines Thermometers müssen, beginnend beim runden Ende, aufsteigend sein.



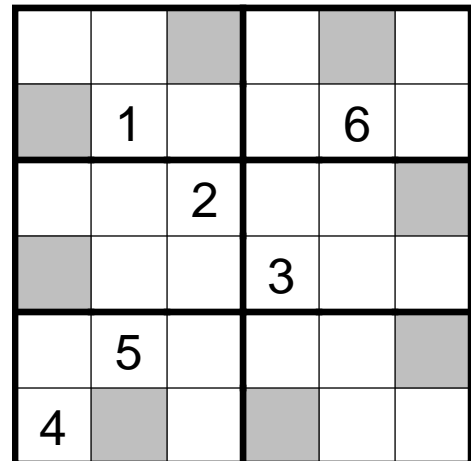
8. Ungerade-Sudoku

20 Punkte

Anleitung:

Trage die Zahlen von 1 bis 6 so in die Felder des Diagramms ein, dass in jeder Zeile, jeder Spalte und jedem fett umrandeten Gebiet jede Zahl genau einmal vorkommt.

In grauen Feldern dürfen nur ungerade Zahlen stehen.

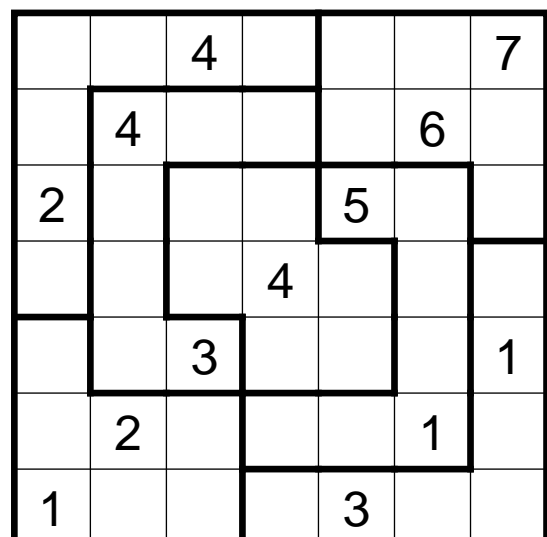


9. Irreguläres Sudoku

20 Punkte

Anleitung:

Trage die Zahlen von 1 bis 7 so in die Felder des Diagramms ein, dass in jeder Zeile, jeder Spalte und jedem fett umrandeten Gebiet jede Zahl genau einmal vorkommt.



10. Standard-Sudoku

20 Punkte

Anleitung:

Trage die Zahlen von 1 bis 8 so in die Felder des Diagramms ein, dass in jeder Zeile, jeder Spalte und jedem fett umrandeten Gebiet jede Zahl genau einmal vorkommt.

			8	7			
		7			5		
8	6					2	4
		5			3		
	4					6	
3	2	1			4	7	5
			2	1			
			5	3			

11. Killer-Sudoku

25 Punkte

Anleitung:

Trage die Zahlen von 1 bis 6 so in die Felder des Diagramms ein, dass in jeder Zeile, jeder Spalte und jedem fett umrandeten Gebiet jede Zahl genau einmal vorkommt.

In den gestrichelten Gebieten kommt keine Zahl doppelt vor. Die kleine Zahl in einem solchen Gebiet gibt die Summe der Zahlen in diesem Gebiet an.

11	10	13	8		
				9	
			16	10	
7				10	
10					5
8					

12. Standard-Sudoku

35 Punkte

Anleitung:

Trage die Zahlen von 1 bis 9 so in die Felder des Diagramms ein, dass in jeder Zeile, jeder Spalte und jedem fett umrandeten Gebiet jede Zahl genau einmal vorkommt.

		3	4					
1	2			5			7	8
				6				
		8	7		4	2		3
	9						5	
6		7	8		5	9		
				4				
2	5			3			8	4
		4	9		7	5		