



NAME

# Deutsche Jugend Sudoku Meisterschaft 2019

## Runde 2: Ästhetische Varianten

9:50 – 10:30

1	Standard-Sudoku 6x6 .....	10 Punkte
2	Standard-Sudoku 9x9 .....	30 Punkte
3	Thermometer-Sudoku 6x6 .....	15 Punkte
4	Thermometer-Sudoku 9x9 .....	40 Punkte
5	Kompass-Sudoku 6x6 .....	20 Punkte
6	Kompass-Sudoku 9x9 .....	50 Punkte
7	Sudoku mit Extra-Gebieten 6x6 ...	25 Punkte
8	Sudoku mit Extra-Gebieten 9x9 ...	60 Punkte
9	Battenburg-Sudoku 6x6 .....	20 Punkte
10	Battenburg-Sudoku 9x9 .....	70 Punkte
		<hr/>
		340 Punkte

***Zeitbonus:** Bei dieser Runde können die Teilnehmer vorzeitig abgeben. Wenn alle Rätsel korrekt gelöst sind, gibt es für jede verbleibenden vollen 30 Sekunden 3 Bonuspunkte.*

KORREKTUR

RESTZEIT

PUNKTE

## 1. Standard-Sudoku 6x6

10 Punkte

### Anleitung:

Trage die Zahlen von 1 bis 6 so in die Felder des Diagramms ein, dass in jeder Zeile, jeder Spalte und jedem fett umrandeten Gebiet jede Zahl genau einmal vorkommt.

		4	3	1	
	3				
	4	1	2		
	5			3	
	2			4	
		6	5		

## 2. Standard-Sudoku 9x9

30 Punkte

### Anleitung:

Trage die Zahlen von 1 bis 9 so in die Felder des Diagramms ein, dass in jeder Zeile, jeder Spalte und jedem fett umrandeten Gebiet jede Zahl genau einmal vorkommt.

6		2		9		7		4
			4		2			
1				8				5
	5						9	
9		6				3		1
	1						7	
5				4				7
			6		1			
3		9		2		4		8

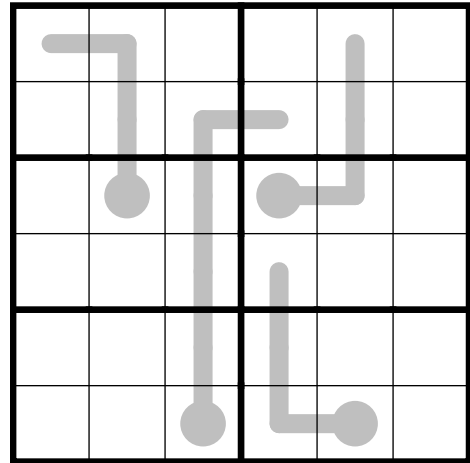
### 3. Thermometer-Sudoku 6x6

15 Punkte

**Anleitung:**

Trage die Zahlen von 1 bis 6 so in die Felder des Diagramms ein, dass in jeder Zeile, jeder Spalte und jedem fett umrandeten Gebiet jede Zahl genau einmal vorkommt.

Die Zahlen innerhalb eines Thermometers müssen, beginnend beim runden Ende, aufsteigend sein.



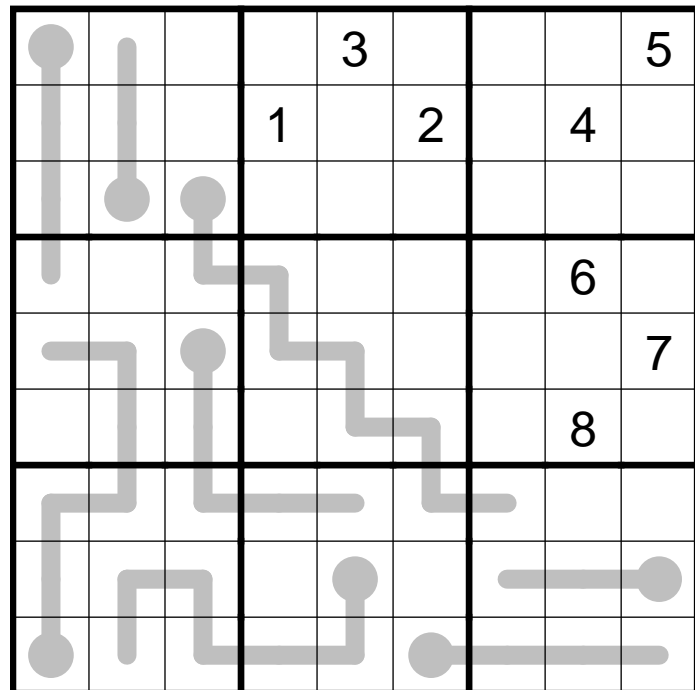
### 4. Thermometer-Sudoku 9x9

40 Punkte

**Anleitung:**

Trage die Zahlen von 1 bis 9 so in die Felder des Diagramms ein, dass in jeder Zeile, jeder Spalte und jedem fett umrandeten Gebiet jede Zahl genau einmal vorkommt.

Die Zahlen innerhalb eines Thermometers müssen, beginnend beim runden Ende, aufsteigend sein.



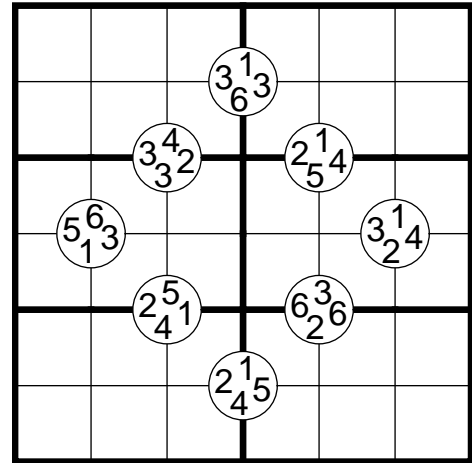
## 5. Kompass-Sudoku 6x6

20 Punkte

### Anleitung:

Trage die Zahlen von 1 bis 6 so in die Felder des Diagramms ein, dass in jeder Zeile, jeder Spalte und jedem fett umrandeten Gebiet jede Zahl genau einmal vorkommt.

Die Zahlen in den Kreisen sind die vier Zahlen, die in den an den Kreis angrenzenden Feldern stehen. Die Reihenfolge der Zahlen ist dabei irrelevant. Die Größerzeichen geben an, welche von zwei Zahlen größer ist.



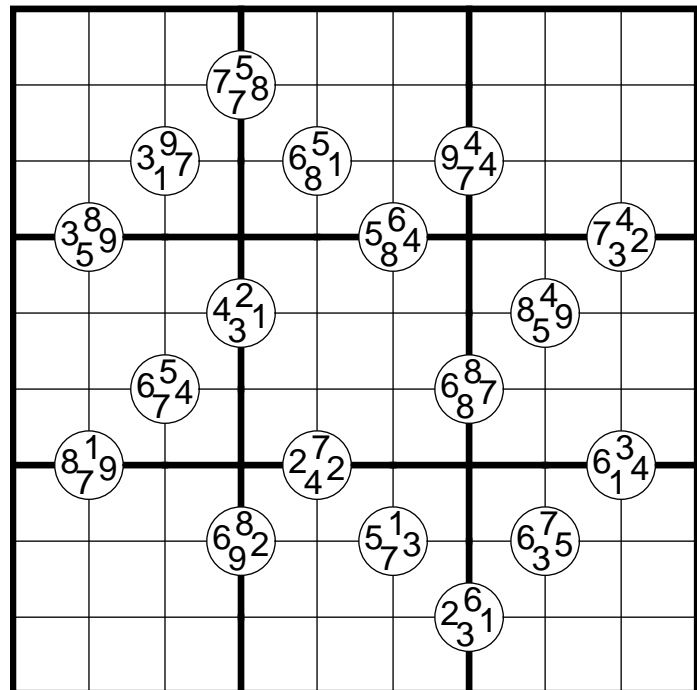
## 6. Kompass-Sudoku 9x9

50 Punkte

### Anleitung:

Trage die Zahlen von 1 bis 9 so in die Felder des Diagramms ein, dass in jeder Zeile, jeder Spalte und jedem fett umrandeten Gebiet jede Zahl genau einmal vorkommt.

Die Zahlen in den Kreisen sind die vier Zahlen, die in den an den Kreis angrenzenden Feldern stehen. Die Reihenfolge der Zahlen ist dabei irrelevant. Die Größerzeichen geben an, welche von zwei Zahlen größer ist.



## 7. Sudoku mit Extra-Gebieten 6x6

25 Punkte

### Anleitung:

Trage die Zahlen von 1 bis 6 so in die Felder des Diagramms ein, dass in jeder Zeile, jeder Spalte, jedem fett umrandeten Gebiet und jedem grau gefärbten Gebiet jede Zahl genau einmal vorkommt.

6					
	5				
		6			
			1		
				2	
					3

## 8. Sudoku mit Extra-Gebieten 9x9

60 Punkte

### Anleitung:

Trage die Zahlen von 1 bis 9 so in die Felder des Diagramms ein, dass in jeder Zeile, jeder Spalte, jedem fett umrandeten Gebiet und jedem grau gefärbten Gebiet jede Zahl genau einmal vorkommt.

7				5				2
			4		6			
		3				7		
	2						8	
1								9
		9	8	2	3	1		
	7						9	
6								1
		1	2	3	4	5		

