

# Sudoku-Turnier, Tag 1

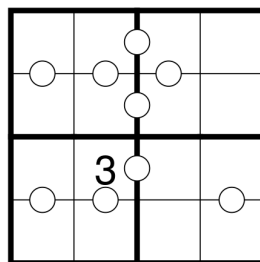
## Pünktchen-Sudoku

### Anleitung:

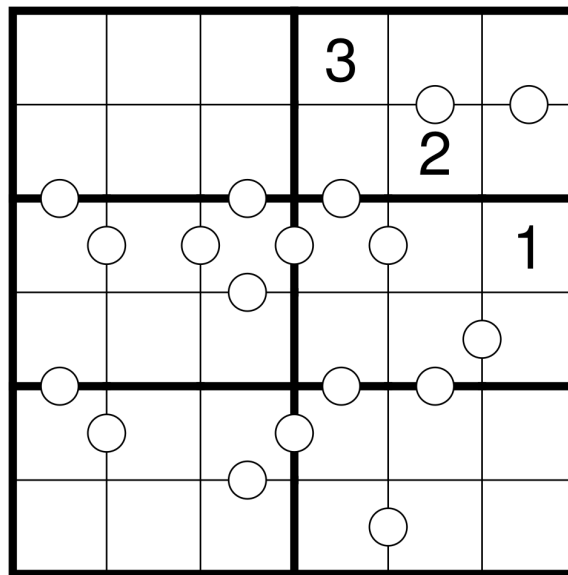
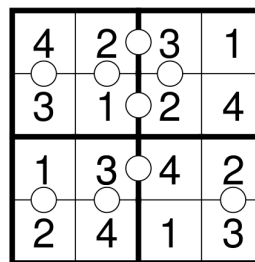
Trage die Ziffern von 1 bis 6 so in das Diagramm ein, dass in jeder Zeile, jeder Spalte und jedem fett umrandeten Gebiet jede Ziffer genau einmal vorkommt. Befindet sich zwischen zwei Feldern ein Kreis, so muss eine der beiden Ziffern genau um eins größer sein als die andere. Befindet sich zwischen zwei Feldern *kein* Kreis, so darf dies nicht zutreffen.



Beispiel:



Lösung:



Name	Vorname	Klasse	E-Mail (optional)

# Sudoku-Turnier, Tag 2

## Chaos-Sudoku

### Anleitung:

Trage die Ziffern von 1 bis 7 so in das Diagramm ein, dass in jeder Zeile, jeder Spalte und jedem fett umrandeten Gebiet jede Ziffer genau einmal vorkommt.



Beispiel:

2		4		
				3
3				
		1		5

Lösung:

2	3	4	5	1
1	4	5	2	3
5	1	3	4	2
3	5	2	1	4
4	2	1	3	5

7			6			
		1		4		7
5		2		7		
			4			
						6
		4		2		
1						5

Name	Vorname	Klasse	E-Mail (optional)

# Sudoku-Turnier, Tag 3

## Killer-Sudoku

### Anleitung:

Trage die Ziffern von 1 bis 6 so in das Diagramm ein, dass in jeder Zeile, jeder Spalte und jedem fett umrandeten Gebiet jede Ziffer genau einmal vorkommt. Die kleinen Zahlen in den gestrichelten Gebieten geben die Summe der Ziffern in diesem Gebiet an. Innerhalb einer Summe kommt keine Ziffer doppelt vor.



Beispiel:

6			
		9	
7		4	

Lösung:

3	2	4	1
1	4	2	3
2	3	1	4
4	1	3	2

11		11		
		11		3
			5	
		5		
7	7		3	13
	7			

Name	Vorname	Klasse	E-Mail (optional)